

Packet Radio Client für HAMNET am OE2XZR Gaisberg konfigurieren Beispiel anhand des Programms Paxon mit Flexnet unter Windows

Einleitung

Um am HAMNET auch mit Packet Radio QRV zu werden, sind nur ein paar kleine Handgriffe notwendig.

Download und Installieren von:

- Flexnet(32.zip) für Windows <http://www.afthd.tu-darmstadt.de/~flexnet/modules.html>
- Paxon Terminal <http://www.paxon.de/download.html>
- Oder alternativ alles vom OE2XZR Fileserver im HAMNET <http://web.oe2xZR.ampr.at>

Voraussetzung für den Betrieb ist auch hier eine aktive Verbindung zum HAMNET (Details unter <http://wiki.oevsv.at> im Bereich Digitaler Backbone). Und natürlich ein PC. Die Flexnet Dateien können direkt im Programmordner von Paxon abgelegt werden.

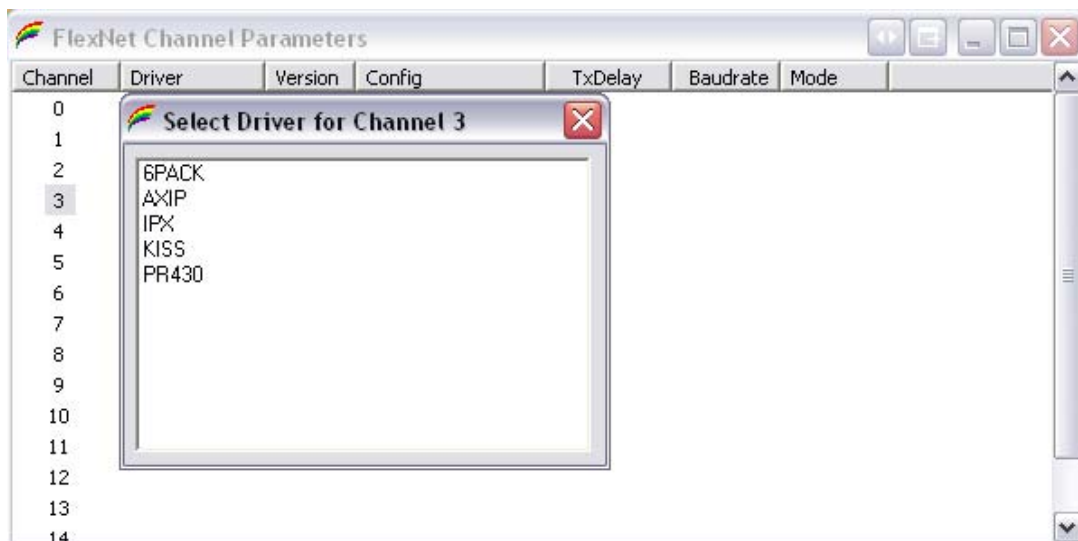
Flexnet konfigurieren

Nachdem Flexnet (flexctl.exe) das erste Mal gestartet wurde, erhält man bei Öffnen folgendes Fenster:



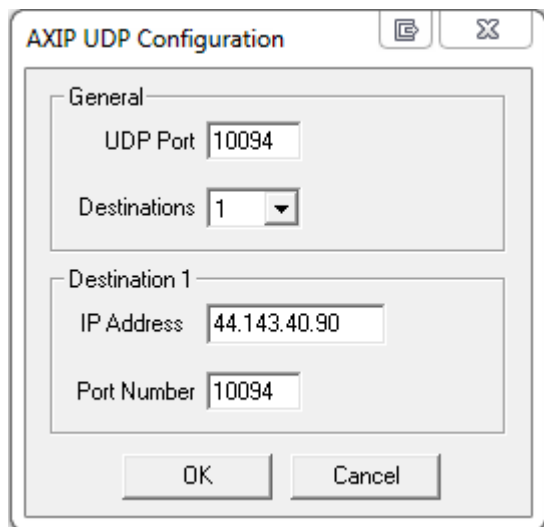
Im Menü auf **TOOLS – PARAMETER** klicken öffnet ein neues Fenster.

Ein Doppelklick auf einen freien „Channel“ in der Liste öffnet das Fenster zur neuen Treiberwahl. Hier wählen wir **AXIP**.



Packet Radio Client für HAMNET am OE2XZR Gaisberg konfigurieren Beispiel anhand des Programms Paxon mit Flexnet unter Windows

Hier stellen wir unsere Verbindungsdaten zum OE2XZR XNET Digipeater ein.



General

UDP Port 10094

Destination 1

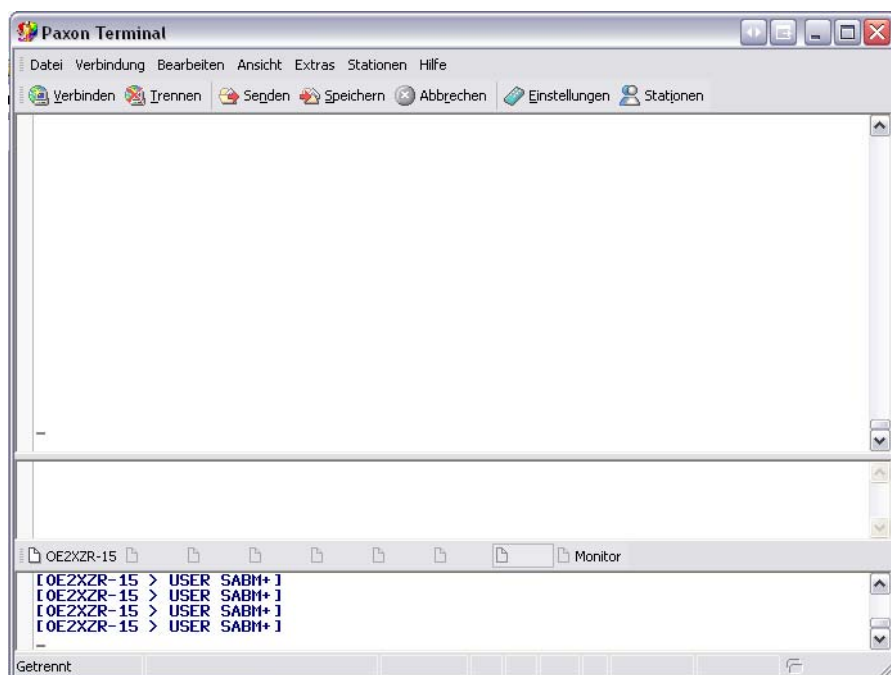
IP Address 44.143.40.90

Port Number 10094

Die nun geöffneten Fenster mit [OK] bestätigen, bzw. minimieren.

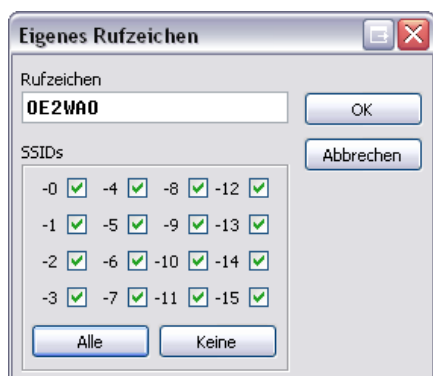
Paxon konfigurieren

Wir starten nun auch das zuvor installierte Programm Paxon.

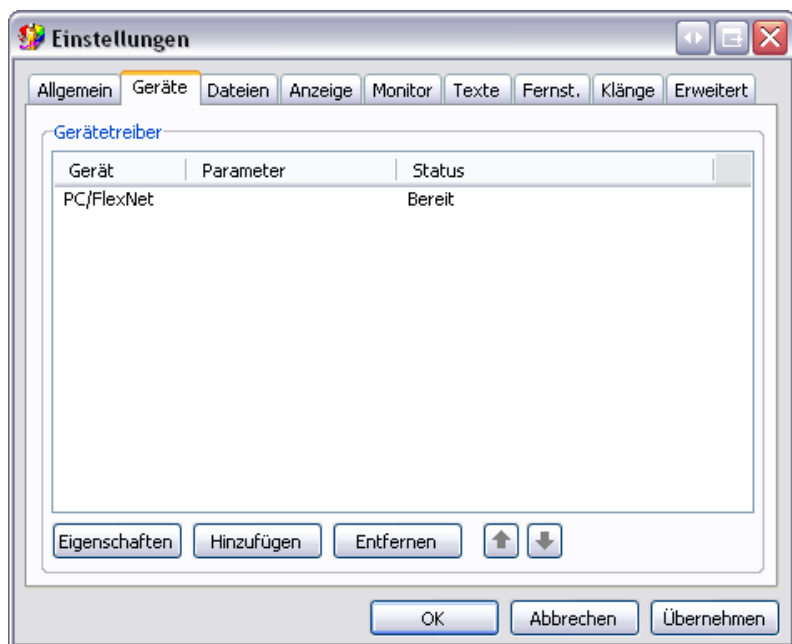


Packet Radio Client für HAMNET am OE2XZR Gaisberg konfigurieren Beispiel anhand des Programms Paxon mit Flexnet unter Windows

Unter **EINSTELLUNGEN – ALLGEMEIN** klicken wir bei EIGENE RUFZEICHEN auf [HINZUFÜGEN], geben im neu geöffneten Fenster im Feld RUFZEICHEN unser Rufzeichen ein, klicken auf [ALLE] und bestätigen mit [OK].



Im Reiter GERÄTE klicken wir ebenfalls auf [HINZUFÜGEN] und wählen PC/FlexNet. Übernommen wird der Eintrag wieder mit [HINZUFÜGEN]. Mit einem Klick auf [ÜBERNEHMEN] sollte das Gerät PC/FlexNet im STATUS auf Bereit wechseln.



Verbindungsaufbau

Nachdem die Einstellungen geschlossen wurden, klicken wir auf VERBINDEN, geben **OE2XZR** ein, und bestätigen den Verbindungsaufbau mit OK. Der Connect sollte auf Anrieb klappen.

