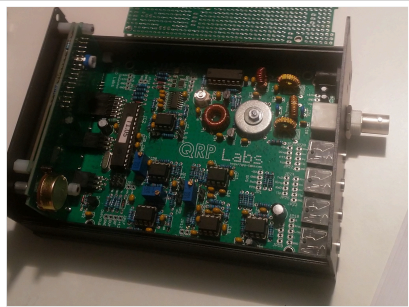


QCX

Der [QCX](#) (**Q**RP **C**W **X**cvr) ist ein monobandiger 5W, Morse-Transceiver als Bausatz mit eingebauter [WSPR](#) Bake, sowie Abgleichhilfe und Systemtest. Der Bausatz ist erhältlich für 80, 60, 40, 30, 20 oder 17m Band. Neben dem ursprünglichen [QCX](#) Bausatz (2017) gibt es zwei weitere Varianten: [QCX+](#) (seit Juni 2020) und [QCX-mini](#) ("coming soon", status Sep. 2020). Siehe [QRP-Labs Webseite](#).



Alternativer Text

Siehe auch [CW-QRP](#)