

# OE7XLT ATV-Relais Krahberg

Ausgabe:  
10.04.2025

Dieses Dokument wurde erzeugt mit  
BlueSpice

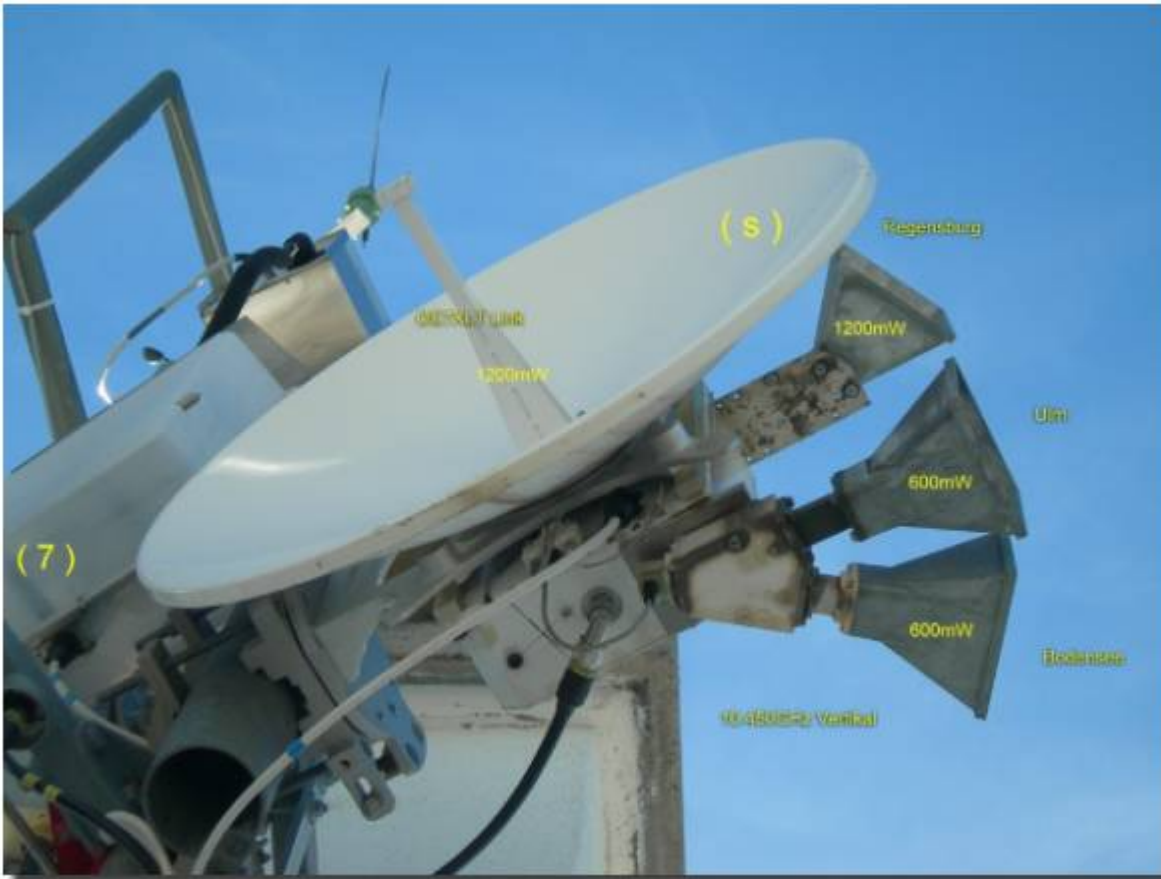
Seite von

## OE7XLT ATV-Relais Krahberg

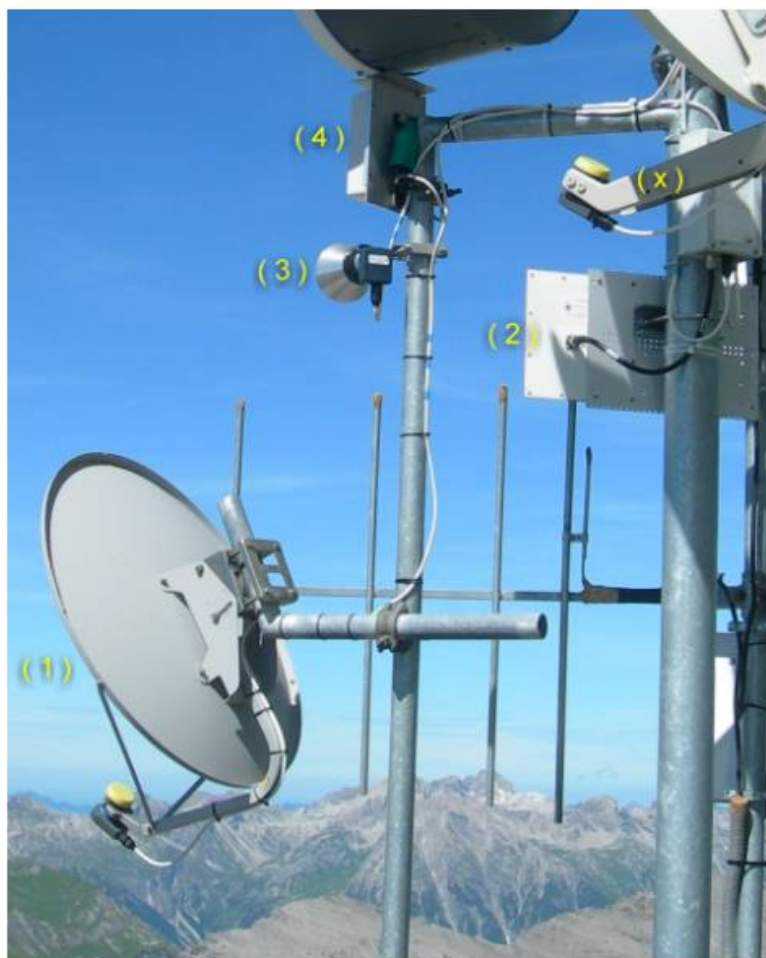
Ausbau der ATV Umsetzer OE7XLT auf der Valluga auf dem Höhepunkt



Wir betreiben auf der Valluga beim ATV Umsetzer insgesamt 12 Antennen, davon



Sendeseitig: 4 Stück Hornstrahler und ein Primärfokus Spiegel ( S )



Empfangsseitig:

- eine 2m Antenne für DTMF Eingabe und Sprachfunk
- 23cm Linkantenne zum OE7XLT ( 7 )
- 13cm User Antenne Richtung Bodensee ( 4 )
- 10GHz User Hornantenne Richtung Ulm ( 3 )
- 13cm User Antenne Richtung Ulm ( 2 )
- 10GHz Linkspiegel Richtung DB0UTZ ( 1 )
- 23cm Linkantenne Richtung HB9KB ( 5 )
- 23cm Linkantenne Richtung DB0ULD ( 6 )

(Siehe Markierung auf den Bildern)

Zusätzlich sind noch 2 Panorama Kamera montiert. Aufgrund der Radaranlage auf 5625MHz sehe ich keine Möglichkeit etwas in diesen Band zu machen, ferner ist 10 GHz vollgestopft mit Feratel Signalen mit Panorama Bildern und letztlich wird 23cm von Packet Radio gestört.

**Wichtiger Hinweis:**

Wir senden auf 10.450 GHz Vertikal mit jeweils 600mW Richtung Bodensee und Ulm, mit 1.2 Watt jeweils Richtung östlich von Augsburg und OE7XLT.

Empfangs Freq. sind: 1255MHz, 1280MHz, 2330 MHz, 2380MHz,2407MHz, 10 MHz, 10 MHz, 10 MHz

. Falls in Zukunft nach mehr Leistung gefragt wird, besteht noch die Möglichkeit sie in Richtung Schweiz und Deutschland auf 10 Watt zu erhöhen, Endergebnis nach Umbau wäre eine Signalpegel Erhöhung um 4 bis 5 dB.