
OE7XLT ATV-Relais Krahberg

OE7XLT Krahberg, Landeck

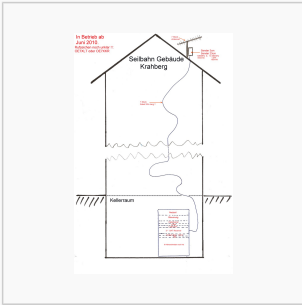
Das Amateurfunkfernsehen Relais OE7XZR befindet sich am Krahberg, ein Gipfel des Venetmassivs. Der Venet ist ein Bergstock der Ötztaler Alpen bei Landeck und Imst im Tiroler Oberinntal. Höchster Punkt ist die 2.512 m hohe Glanderspitze, weitere Gipfel sind das Wannejöchl mit 2.497 m, das Kreuzjoch mit 2.464 m und der 2.225 m hohe Krahberg. Der Venet liegt am Nordende des Kaunergrats, und erstreckt sich 15 km zwischen Landeck und Imsterberg im Inntal. Im Norden, Nordwesten und Süden wird der Venet durch das Inntal begrenzt, im Osten und Südosten durch das Pillertal. Die Hauptgipfel liegen etwa 7 Kilometer Luftlinie östlich von Landeck.



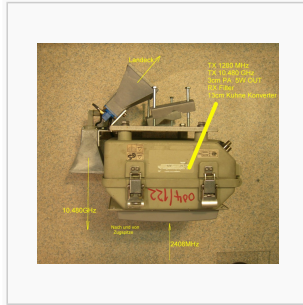
OE7XLT: Die Technik

Unser aufrichtiger Dank für die Realisierung dieses Projektes gebührt den Zugspitzbahnen, zahlreichen mitwirkenden OMs aus OE/DL/9A und unseren Firmensponsoren Günter Lechner, DL4GLE und Roberto Zech, DG0VE .

Hier finden Sie ein Video über OE7XZR auf Youtube: [\[1\]](#)



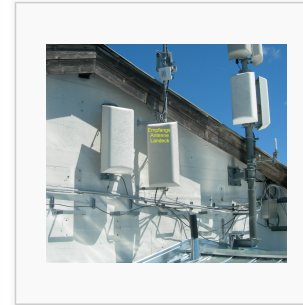
Installation des ATV-Relais im Seilbahngebäude



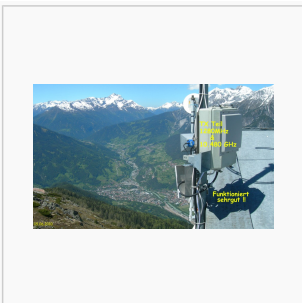
TX Teil für OE7XLT Kraiberg



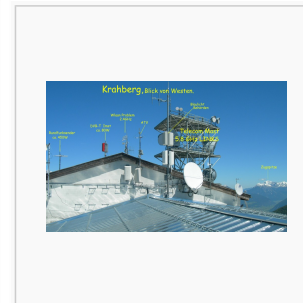
OE7XTR DVB-T TX 70cm



Empfangsantenne Richtung Landeck



TX Teil 10.480 und 1.280 MHz



Technische Daten:

- * TX: 2408 MHz, FM-ATV, Ton 6,5 MHz, horizontal, 20 Watt an der Antennenbuchse mit 5 dBi rund strahlenden Schlitzantenne.
- * RX: 10 GHz, rund empfangende Schlitzantenne: Die Empfangsfrequenz kann mittels DTMF über die Steuerfrequenz 432,900 MHz verändert werden
- * Mehrere Empfangsfrequenzen sind ansteuerbar, und zwar über DTMF-Töne. RX-Frequenzen (eingblendeter Programmplatz): 10.420 MHz (1), 10.430 (2), 10.440 (3), 10.450 (4), 10.460 (5)
- * DTMF 3 schaltet jeweils einen Kanal nach oben, DTMF 1 nach unten. Weiter nach unten kommt man vom Rundstrahler auf ein exklusives Empfangshorn Richtung Augsburg +/-10° mit der Eingabe-Frequenz 10.430 MHz
- * Seehöhe: 2.962m ASL
- * Grid: JN57LK