
OE7XLT ATV-Relais Krahberg

OE7XLT Krahberg, Landeck

Das Amateurfunkfernsehen Relais OE7XLT (OE7XTR) befindet sich am Krahberg, ein Gipfel des Venetmassivs. Der Venet ist ein Bergstock der Ötztaler Alpen bei Landeck und Imst im Tiroler Oberinntal. Höchster Punkt ist die 2.512 m hohe Glanderspitze, weitere Gipfel sind das Wannejöchl mit 2.497 m, das Kreuzjoch mit 2.464 m und der 2.212 m hohe Krahberg. Der Venet liegt am Nordende des Kaunergrats, und erstreckt sich 15 km zwischen Landeck und Imsterberg im Inntal. Im Norden, Nordwesten und Süden wird der Venet durch das Inntal begrenzt, im Osten und Südosten durch das Pillertal. Die Hauptgipfel liegen etwa 7 Kilometer Luftlinie östlich von Landeck.

Schon seit 1992 betreibt OE7DBH, OM Darko von diesem Standort in JN57HD das ATV-Relais OE7XLT.

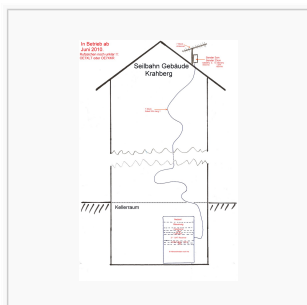


OE7XLT: Die Technik

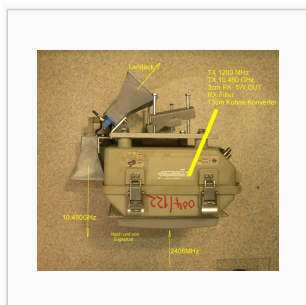
Funktionstand:

1. Empfang aus den Richtung Imst und Zugspitze OE7XZR: GUT - im Winter WLAN Probleme
2. Empfang aus Richtung Landeck: SEHR GUT
3. Sendesignal FM ATV Richtung Imst und Zugspitze OE7XZR: SEHR GUT
4. Sendesignal FM ATV Richtung Landeck: SEHR GUT
5. Ab Mai 2012 Betrieb in DVB-T mit 2MHz Bandbreite auf 434,500 MHz, Rufzeichen: OE7XTR

Hier finden Sie ein Video über OE7XLT auf Youtube: [\[1\]](#)



Installation des ATV-Relais im Seilbahngebäude



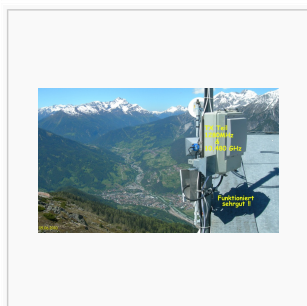
TX Teil für OE7XLT Kraiberg



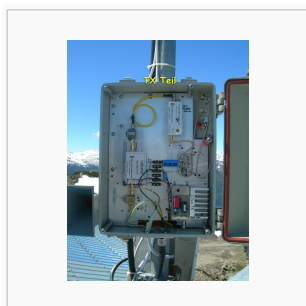
OE7XTR DVB-T TX 70cm



Empfangsantenne Richtung Landeck



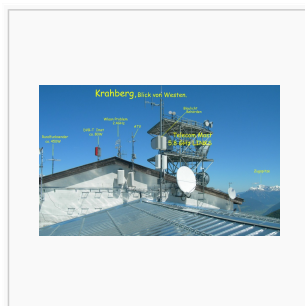
TX Teil 10.480 und 1.280



TX Teil, geöffnet



Geräteschrank ATV, darunter OE7XTR 145,775



Kraiberg, Blick von Westen

Artikel in TV-AMATEUR 98/116



Artikel in TV-Amateur 98



Artikel in TV-Amateur 116