

## OE7XLT ATV-Relais Krahberg

### OE7XLT Krahberg, Landeck

Das Amateurfunkfernsehen Relais OE7XLT (OE7XTR) befindet sich am Krahberg, ein Gipfel des Venetmassivs. Der Venet ist ein Bergstock der Ötztaler Alpen bei Landeck und Imst im Tiroler Oberinntal. Höchster Punkt ist die 2.512 m hohe Glanderspitze, weitere Gipfel sind das Wannejöchl mit 2.497 m, das Kreuzjoch mit 2.464 m und der 2.212 m hohe Krahberg. Der Venet liegt am Nordende des Kaunergrats, und erstreckt sich 15 km zwischen Landeck und Imsterberg im Inntal. Im Norden, Nordwesten und Süden wird der Venet durch das Inntal begrenzt, im Osten und Südosten durch das Pillertal. Die Hauptgipfel liegen etwa 7 Kilometer Luftlinie östlich von Landeck.

Schon seit 1992 betreibt OE7DBH, OM Darko von diesem Standort in JN57HD das ATV-Relais OE7XLT.

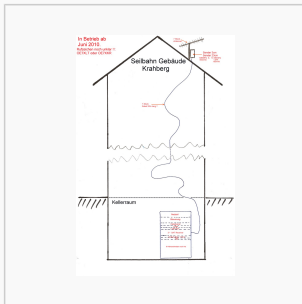


### OE7XLT: Die Technik

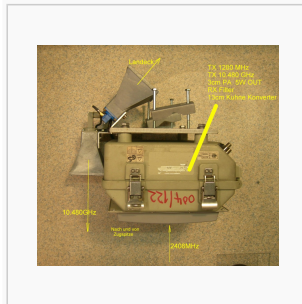
Technische Daten:

- \* TX: 1.280 MHz, FM-ATV, Ton 6,5 MHz, horizontal, 0,5 Watt Richtstrahler  
8dB Richtung Landeck
- \* TX: 10.480 MHz, FM-ATV, Ton 6,5 MHz, horizontal, 0,04 Watt Richtstrahler  
18dB Richtung Landeck
- \* RX: 2.408 MHz, FM-ATV, Ton 6,5 MHz, horizontal, Doppelquad
- \* RX: 435 MHz, DVB-S digital, Vertikal Rundstrahler
- \* Seehöhe: 2.212m ASL
- \* Grid: JN57HD
- \* SysOp: OE7DBH, OM Darko

Hier finden Sie ein Video über OE7XLT auf Youtube: [\[1\]](#)



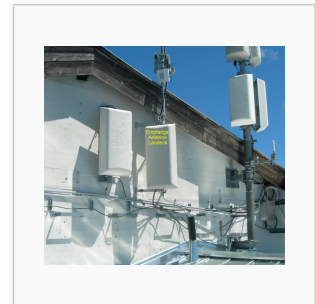
Installation des ATV-Relais im Seilbahngebäude



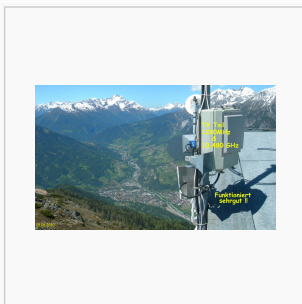
TX Teil für OE7XLT Krahberg



OE7XTR DVB-T TX 70cm



Empfangsantenne Richtung Landeck



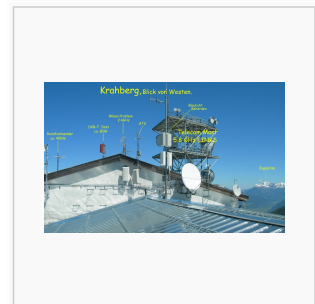
TX Teil 10.480 und 1.280



TX Teil, geöffnet



Geräteschrank ATV, darunter OE7XTR 145,775



Krahberg, Blick von Westen

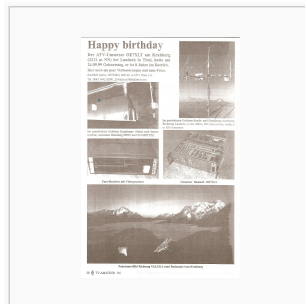
---

## Artikel in TV-AMATEUR 98/116

---



Artikel in TV-  
Amateur 98



Artikel in TV-  
Amateur 116