

# OE7XLT ATV-Relais Krahberg

Ausgabe:  
06.04.2025

Dieses Dokument wurde erzeugt mit  
BlueSpice

Seite von

## OE7XLT ATV-Relais Krahberg

### OE7XLT Krahberg, Landeck

Das Amateurfunkfernsehen Relais OE7XLT (OE7XTR) befindet sich am Krahberg, ein Gipfel des Venetmassivs. Der Venet ist ein Bergstock der Öztaler Alpen bei Landeck und Imst im Tiroler Oberinntal. Höchster Punkt ist die 2.512 m hohe Glanderspitze, weitere Gipfel sind das Wannejöchel mit 2.497 m, das Kreuzjoch mit 2.464 m und der 2.212 m hohe Krahberg. Der Venet liegt am Nordende des Kaunergrats, und erstreckt sich 15 km zwischen Landeck und Imsterberg im Inntal. Im Norden, Nordwesten und Süden wird der Venet durch das Inntal begrenzt, im Osten und Südosten durch das Pillertal. Die Hauptgipfel liegen etwa 7 Kilometer Luftlinie östlich von Landeck.

Seit 1992 betreibt OE7DBH, OM Darko von diesem Standort das ATV-Relais OE7XLT.

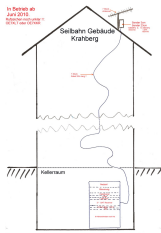


### OE7XLT\ : Die Technik

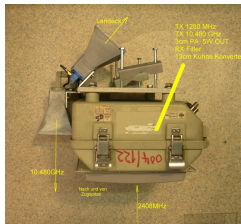
Technische Daten:

- \* TX: 1.280 MHz, FM-ATV, Ton 6,5 MHz, horizontal, 0,5 Watt Richtstrahler 8dB Richtung
- \* TX: 10.480 MHz, FM-ATV, Ton 6,5 MHz, horizontal, 0,04 Watt Richtstrahler 18dB Richtung
- \* RX: 2.408 MHz, FM-ATV, Ton 6,5 MHz, horizontal, Doppelquad
- \* RX: 435 MHz, DVB-S digital, Vertikal Rundstrahler
- \* Steuerungs- und Rücksprechfrequenz: 144.750 MHz
- \* Seehöhe: 2.212m ASL
- \* Grid: JN57HD
- \* SysOp: OE7DBH, OM Darko

Hier finden Sie ein Video über OE7XLT auf Youtube: [\[1\]](#)



### Installation des ATV-Relais im Seilbahngebäude



### TX Teil für OE7XLT Krahberg



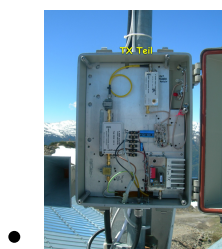
### OE7XTR DVB-T TX 70cm



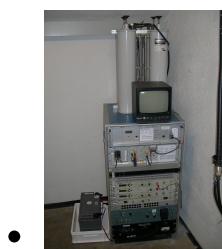
Empfangsantenne  
Richtung Landeck



TX Teil 10.480 und  
1.280



TX Teil, geöffnet



Geräteschrank ATV,  
darunter OE7XTR  
145,775



Kraiberg, Blick von  
Westen

- 

Artikel in TV-Amateur  
98

- 

Artikel in TV-Amateur  
116