

Inhaltsverzeichnis

1. Datei:OE5XUL Geiersberg Stand Mai 2010 1.pdf	6
2. Benutzer Diskussion:Oe3gsu	4
3. Benutzer:Oe3gsu	5
4. Datei:OE5XUL Geiersberg Stand Mai 2010-1-.pdf	8
5. OE5XUL ATV-Relais Geiersberg	10

Datei:OE5XUL Geiersberg Stand Mai 2010 1.pdf

- [Datei](#)
- [Dateiversionen](#)
- [Dateiverwendung](#)
- [Metadaten](#)

BASISDATEN

Datum des Updates	Mai 20110
-------------------	-----------

CALL	OE5XUL
Standort	4922 Geiersberg 19
Locator	JN68SE
Seehöhe (m)	465

Gehe zu Seite

Geografische Position Nord:	
Grad	48
Minuten	12
Sekunden	3

Geografische Position Ost:	
Grad	13
Minuten	34
Sekunden	55

SYSOP - RZ	OE5MMP Relais, OE5FHM Links
SYSOP - Name	Mühllechner Markus, Fosodeder Helmut
SYSOP - Mail	OE5FHM-at-oevsv.at
SYSOP - Telefon	+43 7675 3550 15

nächste Seite →

Feste Betriebszeit (Von/Bis)	08:00-24:00
------------------------------	-------------

Größe der JPG-Vorschau dieser PDF-Datei: 424 x 600 Pixel. Weitere

Auflösung: 170 x 240 Pixel.

Originaldatei (1240 x 1754 Pixel, Dateigröße: 15 KB, MIME-Typ: application/pdf, 4 Seiten)

Dateiversionen

Klicken Sie auf einen Zeitpunkt, um diese Version zu laden.

Steuerungs QRG	145,300; 430,100
Steuerungs Betriebsart	FM DTMF

BASISDATEN

Datum des Updates	Ma
-------------------	----

CALL	OE
Standort	49
Locator	JN
Seehöhe (m)	46

Geografische Position Nord:	
Grad	48
Minuten	12
Sekunden	3

Geografische Position Ost:	
Grad	13
Minuten	34
Sekunden	55

SYSOP - RZ	OE
SYSOP - Name	Mi
SYSOP - Mail	OE
SYSOP - Telefon	+4

Feste Betriebszeit (Von/Bis)	08
------------------------------	----

Gesteuerte Betriebszeit (JA/NEIN)	
-----------------------------------	--

Rücksprech QRG	
----------------	--

	Version vom	Vorschaubild	Maße	Benutzer	Kommentar
aktuell	11:06, 8. Mai 2010		1.240 × 1.754, 4 Datei (15 KB)	Oe3gsu (Diskussion Beiträge)	
			Datum des Updates	Mai 2010	

Sie können diese Datei nicht überschreiben.

CALL	OE5XUL
Standort	4922 Geiersberg 19
Locator	JN68SE
Seehöhe (m)	465

Dateiverwendung

Die folgende Datei ist ein Duplikat dieser Datei ([weitere Details](#)):

- [Datei:OE5XUL Geiersberg Stand Mai 2010.pdf](#)

Geografische Position-Nord	
Grad	48
Minuten	12
Sekunden	3

Die folgende Seite verwendet diese Datei:

- [OE5XUL ATV-Relais Geiersberg](#)

Metadaten

Diese Datei enthält weitere Informationen, die in der Regel von der Digitalkamera oder dem verwendeten Scanner stammen. Durch nachträgliche Bearbeitung der Originaldatei können einige Details verändert worden sein.

Geografische Position Ost:	
Grad	16
Minuten	34
Sekunden	55

- Fotograf** Reinhold
- Kurztitel** OE5XUL Geiersberg Stand Mai 2010.xls
- Software** PScript5.dll Version 5.2
- Umwandlungsprogramm** Acrobat Distiller 7.0.5 (Windows)
- Verschlüsselt** no
- Papierformat** 595,22 x 842,01 mm (A4)
- Version des PDF-Formats** 1,5

SYSOP - RZ	OE5MMP Relais, OE5FHM Links
SYSOP - Name	Mühllechner Markus, Fosodeder Helmut
SYSOP - Mail	OE5FHM-at-oevsv.at
SYSOP - Telefon	+43 7675 3550 15

Beste Betriebszeit (Von/Bis)	08:00-24:00
------------------------------	-------------

Gesteuerte Betriebszeit (JA/NEIN)	
-----------------------------------	--

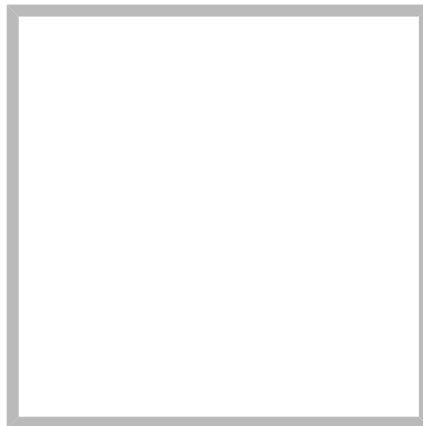
Rücksprech QRG	
Rücksprech Betriebsart	

Steuerungs QRG	145,300; 430,100
Steuerungs Betriebsart	FM DTMF

Neue Diskussion anlegen

Es wurde noch keine Diskussion angelegt

Gerhard, OE3GSU



Name Gerhard, OE3GSU

Gerhard, OE3GSU

Name Gerhard, OE3GSU

Datei:OE5XUL Geiersberg Stand Mai 2010 1.pdf

- [Datei](#)
- [Dateiversionen](#)
- [Dateiverwendung](#)
- [Metadaten](#)

BASISDATEN

Datum des Updates	Mai 20110
-------------------	-----------

CALL	OE5XUL
Standort	4922 Geiersberg 19
Locator	JN68SE
Seehöhe (m)	465

Geografische Position Nord:	
Grad	48
Minuten	12
Sekunden	3

Geografische Position Ost:	
Grad	13
Minuten	34
Sekunden	55

SYSOP - RZ	OE5MMP Relais, OE5FHM Links
SYSOP - Name	Mühllechner Markus, Fosodeder Helmut
SYSOP - Mail	OE5FHM-at-oevsv.at
SYSOP - Telefon	+43 7675 3550 15

Feste Betriebszeit (Von/Bis)	08:00-24:00
------------------------------	-------------

Größe der JPG-Vorschau dieser PDF-Datei: 424 x 600 Pixel. Weitere Auflösung: 170 x 240 Pixel.

Originaldatei (1240 x 1754 Pixel, Dateigröße: 15 KB, MIME-Typ: application/pdf, 4 Seiten)

Dateiversionen

Klicken Sie auf einen Zeitpunkt, um diese Version zu laden.

Steuerungs QRG	145,300; 430,100
Steuerungs Betriebsart	FM DTMF

Gehe zu Seite

nächste Seite →

BASISDATEN

Datum des Updates	Ma
-------------------	----

CALL	OE
Standort	49
Locator	JN
Seehöhe (m)	46

Geografische Position Nord:	
Grad	48
Minuten	12
Sekunden	3

Geografische Position Ost:	
Grad	13
Minuten	34
Sekunden	55

SYSOP - RZ	OE
SYSOP - Name	Mi
SYSOP - Mail	OE
SYSOP - Telefon	+4

Feste Betriebszeit (Von/Bis)	08
------------------------------	----

Gesteuerte Betriebszeit (JA/NEIN)	
-----------------------------------	--

Rücksprech QRG	
----------------	--

	Version vom	Vorschaubild	Maße	Benutzer	Kommentar
aktuell	11:06, 8. Mai 2010		1.240 × 1.754, 4 BIS DATEN (5 KB)	Oe3gsu (Diskussion Beiträge)	
			Datum des Updates	Mai 20110	

Sie können diese Datei nicht überschreiben.

CALL	OE5XUL
Standort	4922 Geiersberg 19
Locator	JN68SE
Seehöhe (m)	465

Dateiverwendung

Die folgende Datei ist ein Duplikat dieser Datei ([weitere Details](#)):

- [Datei:OE5XUL Geiersberg Stand Mai 2010.pdf](#)

Geografische Position-Nord	
Grad	48
Minuten	12
Sekunden	3

Die folgende Seite verwendet diese Datei:

- [OE5XUL ATV-Relais Geiersberg](#)

Metadaten

Diese Datei enthält weitere Informationen, die in der Regel von der Digitalkamera oder dem verwendeten Scanner stammen. Durch nachträgliche Bearbeitung der Originaldatei können einige Details verändert worden sein.

Geografische Position Ost:	
Grad	16
Minuten	34
Sekunden	55

- Fotograf** Reinhold
- Kurztitel** OE5XUL Geiersberg Stand Mai 2010.xls
- Software** PScript5.dll Version 5.2
- Umwandlungsprogramm** Acrobat Distiller 7.0.5 (Windows)
- Verschlüsselt** no
- Papierformat** 595,22 x 842 Pts (A4)
- Version des PDF-Formats** 1,5

SYSOP - RZ	OE5MMP Relais, OE5FHM Links
SYSOP - Name	Mühllechner Markus, Fosodeder Helmut
SYSOP - Mail	OE5FHM-at-oevsv.at
SYSOP - Telefon	+43 7675 3550 15

Beste Betriebszeit (Von/Bis)	08:00-24:00
------------------------------	-------------

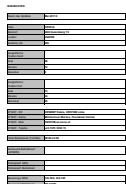
Gesteuerte Betriebszeit (JA/NEIN)	
-----------------------------------	--

Rücksprech QRG	
Rücksprech Betriebsart	

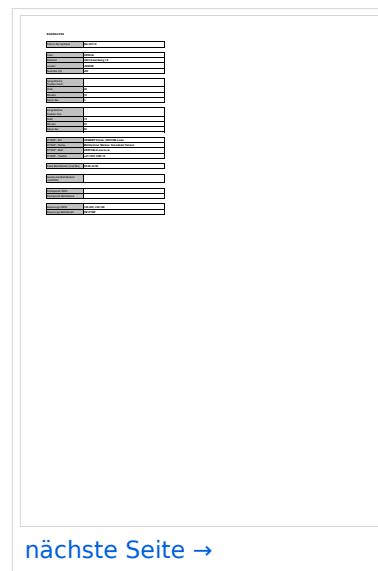
Steuerungs QRG	145,300; 430,100
Steuerungs Betriebsart	FM DTMF

Datei:OE5XUL Geiersberg Stand Mai 2010-1-.pdf

- [Datei](#)
- [Dateiversionen](#)
- [Dateiverwendung](#)
- [Metadaten](#)



Gehe zu Seite




Größe der JPG-Vorschau dieser PDF-Datei: [424 × 600 Pixel](#). Weitere Auflösung: [170 × 240 Pixel](#).

[Originaldatei](#) (1.240 × 1.754 Pixel, Dateigröße: 15 KB, MIME-Typ: application/pdf, 4 Seiten)

Dateiversionen

Klicken Sie auf einen Zeitpunkt, um diese Version zu laden.

	Version vom	Vorschaubild	Maße	Benutzer	Kommentar
aktuell	11:05, 8. Mai 2010		1.240 × 1.754, 4 Seiten (15 KB)	Oe3gsu (Diskussion Beiträge)	

Sie können diese Datei nicht überschreiben.

Dateiverwendung

Die folgende Datei ist ein Duplikat dieser Datei ([weitere Details](#)):

- [Datei:OE5XUL Geiersberg Stand Mai 2010 1.pdf](#)

Keine Seiten verwenden diese Datei.

Metadaten

Diese Datei enthält weitere Informationen, die in der Regel von der Digitalkamera oder dem verwendeten Scanner stammen. Durch nachträgliche Bearbeitung der Originaldatei können einige Details verändert worden sein.

Fotograf	Reinhold
Kurztitel	OE5XUL Geiersberg Stand Mai 2010.xls
Software	PScript5.dll Version 5.2
Umwandlungsprogramm	Acrobat Distiller 7,0,5 (Windows)
Verschlüsselt	no
Papierformat	595,22 x 842 pts (A4)
Version des PDF-Formats	1,5

OE5XUL ATV-Relais Geiersberg

Inhaltsverzeichnis

1 Kenndaten Stand Mai 2010	12
2 Linkstrecke Salzburg Niederösterreich wieder ON Air	14
3 Betriebszeit: Relais: 8:00 – 24:00 Uhr, dient auch zum Reset des Umsetzers.	15
4 Mit 6*14# wird eine Videoshow eingeblendet.	16

Kenndaten Stand Mai 2010

BASISDATEN

Datum des Updates	Mai 20110
-------------------	------------------

CALL	OE5XUL
Standort	4922 Geiersberg 19
Locator	JN68SE
Seehöhe (m)	465

Geografische Position Nord:	
Grad	48
Minuten	12
Sekunden	3

Geografische Position Ost:	
Grad	13
Minuten	34
Sekunden	55

SYSOP - RZ	OE5MMP Relais, OE5FHM Links
SYSOP - Name	Mühllechner Markus, Fosodeder Helmut
SYSOP - Mail	OE5FHM-at-oevsv.at
SYSOP - Telefon	+43 7675 3550 15

Feste Betriebszeit (Von/Bis)	08:00-24:00
------------------------------	--------------------

Gesteuerte Betriebszeit (JA/NEIN)	
--------------------------------------	--

Rücksprech QRG	
Rücksprech Betriebsart	

Steuerungs QRG	145,300; 430,100
Steuerungs Betriebsart	FM DTMF

Linkstrecke Salzburg Niederösterreich wieder ON Air

Die 6cm ATV Linksender (Ried - Hochkogel : Ried - Untersberg) sind seit September 2009 **Digital!**

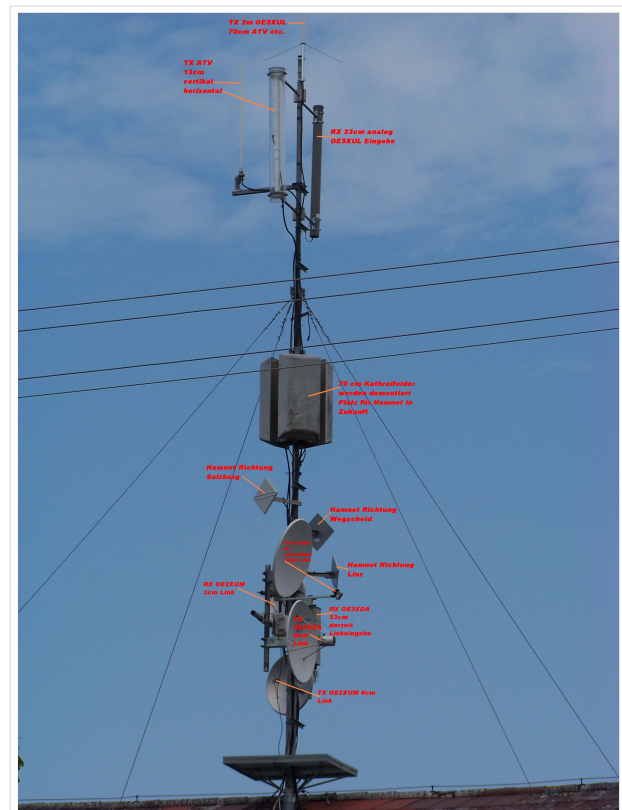
Der Empfang vom Hochkogelberg QPSK (derzeit noch auf dessen Userausgabe) [Umstieg auf 3cm in Arbeit].

Von Salzburg wird noch Analog empfangen (ebenfalls QPSK auf der derzeitigen QRG auf 3cm in Arbeit).

Achtung: Die Linksender werden bis spätestens Ende Juni 2010 auf MiniMode umgerüstet. Ist für mich leichter zu konfigurieren. Der Link von Salzburg wird auf Digital umgestellt. Das verbleibende 4TS-QPSK Equipment wird für einen 10GHz Link von OE3 verwendet.

Alles schon da, aber noch nicht ganz aufgebaut und getestet.

Hier Fotos der neuen Digitalsender und der Antennenarbeiten.



Die von **OE5MMP**(Klettermaxe)sowie OE5FKL, OE5FDM und OE5FHM (Stahlbau) nach Cyril wieder aufgebaute Antennenanlage

Die Linksender, mit jeweils einem SR-Systems UHF Sender und einem Kuhne-Mischer samt Endstufe, wurden im August als Digitallink in Betrieb genommen.

Das ATV-Relais ist seit 7. November 2009 wieder in Betrieb. Die Usereingabe hat noch einen defekten Vorverstärker. Der Fehler wurde gefunden. Siehe Bild. Eingabe wieder in Betrieb. Es lässt sich wieder alles wie gewohnt steuern. *Siehe Homepage von Markus.* http://www.muehllechner.at/oe5xul/oe5xul_tv2_01.htm Dort ist alles aufgelistet.

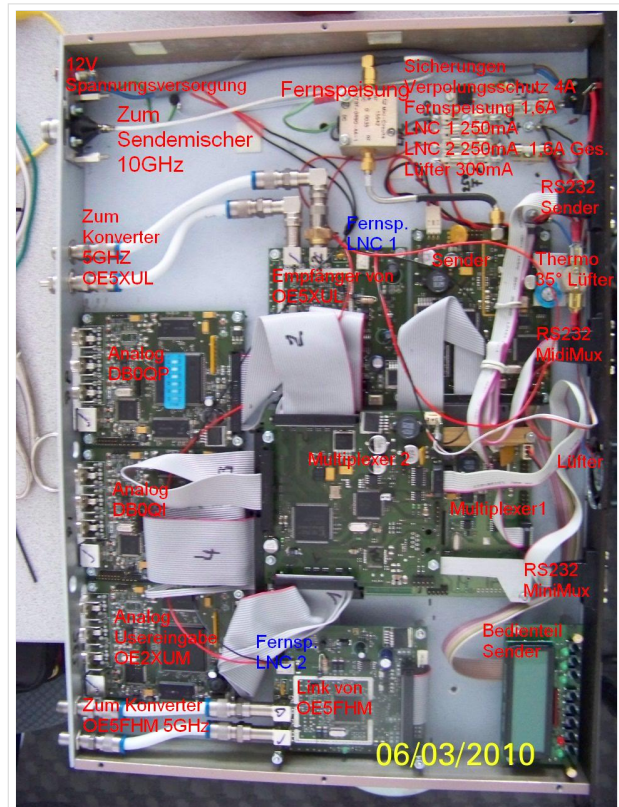
An den Link Endstellen sind noch kleinere Modifikationen notwendig. Dort müssen, zum Beispiel, noch weitere Reciver in die Steuerungen eingebunden werden, da die Links und die Eingabe vom OE5XUL auf einem getrennten Kanal geführt werden. Zur Zeit geschieht die Steuerung jedoch wie bei Markus beschrieben. Der Umbau benötigt noch etwas Zeit.

Die Antennen für die 23cm Eingabe und die 13cm Ausgabe sollen runderneuert werden. Diverse Stürme haben ihren Tribut gefordert.

OE5XUL Steuerfrequenz 145.300 MHz, (ab Ende Juni auch 430.100) ist seit langem (mehr als 30 Jahre) auch die lokale Ortsgruppenfrequenz.

Ich bedanke mich bei OM Willi **DF2ML** für die Überarbeitung und den Neuabgleich der Userausgabe.

Als Klettermaxe betätigt sich **OE5SJM**. Danke Josef. Von Ihm wurden die nicht mehr benötigten 70cm Felder demontiert und der Vorverstärker ausgebaut. An deren Stelle werden die Hammett Antennen platziert.



Neues Equipment für Link von Salzburg



DVB-T SpezialReceiver für 2MHz Bandbreite.

Betriebszeit: Relais: 8:00 – 24:00 Uhr, dient auch zum Reset des Umsetzers.

Links: rund um die Uhr
 Userausgabe: Analog 2431MHz Horizontal, Ton 6,5MHz (Digital DVBS auf 70cm
 als Versuchsbetrieb sporadisch in Betrieb). Symbolrate 1300, FEC wird selbst vom
 Reciver gesucht. Frequenz auf 434MHz zurückrechnen. Eingestellte Frequenz hängt
 vom verwenden Konverter und der eingestellten LNC-Frequenz ab. Hier kann man mal wieder einen Konverter aus zb. alten D-Netz
 Teilen selbst zusammenbauen. Sendeleistung ca. 1 Watt auf Vertikler Rundstrahlantenne.

FEC 1/2. Neu ist auch ein Versuch mit DVB-T 2MHz, Guard Intervall 1/4,
Verbindung mit einem Zur Zeit kann man das nur mit einem NIM-DVB-T von SR-Systems, in
DVB Lite MPEG Decoder, empfangen. 3dB Bandbreite 2MHz.

Usereingabe: Analog 1254MHz Horizontal, Ton 6,5MHZ

PONCOM Steuerung

Mit 6*14# wird eine Videoshow eingeblendet.

Sie beinhaltet zur Zeit hauptsächlich aus dem Internet heruntergeladen
Videos über Amateurfunk.
Die Videos laufen in einer Endlosschleife durch. Bei Aktivieren der
Ausgabe landet man mitten drin.
Somit hat man die Möglichkeit zufällig auch noch nicht Gesehen zu
sehen.
Sie sollte sich nach einer halben Stunde selbst abschalten.
Besser ist es, mit 6*11# gezielt zu beenden.

Mit 6*15# wird eine Diashow eingeblendet. Sie beinhaltet ua. Bilder von Arbeiten am Umsetzer
sowie im Anlassfall News.

Mit 6*12# wird die Usereingabe aktiviert. Dann erst ist der Umsetzer scharf zum Empfang.

Zum beenden der Diashow und zum sicheren Abschalten des Umsetzers **6*11#** senden. Es
kommt ein Testbild und Infotext, nach 5 Minuten fällt der Umsetzer ab.

**Da immer wieder Arbeiten zur Verbesserung und Anpassung notwendig sind, kann es
zu kurzfristigen Abschaltungen, sowohl des Umsetzers als auch der Linkstrecken,
kommen.**

Sysops: **Markus OE5MMP**: Umsetzer , Helmut OE5FHM: Linkstrecken. Relaisverantwortlicher:
OE5MLL

Eure Sysops **Wir freuen uns auf ein Wiedersehen in ATV!**