

Inhaltsverzeichnis

1. Datei:OE6XZG Schöckel Stand Mai 2010.pdf	2
2. ATV-Relais in Österreich	3
3. Benutzer:OE3RBS	51
4. Benutzer:Oe6rke	52
5. Datei:OE6XLG Schöckel Stand Mai 2010.pdf	53
6. OE6XZG ATV-Relais Schöckel	54

Datei:OE6XZG Schöckel Stand Mai 2010.pdf

- [Datei](#)
- [Dateiversionen](#)
- [Dateiverwendung](#)

[OE6XZG_Schöckel_Stand_Mai_2010.pdf](#) (0 × 0 Pixel, Dateigröße: 31 KB, MIME-Typ: application/pdf)

Dateiversionen

Klicken Sie auf einen Zeitpunkt, um diese Version zu laden.

	Version vom	Maße	Benutzer	Kommentar
aktuell	22:22, 23. Dez. 2013	0 × 0 (31 KB)	Oe6rke (Diskussion Beiträge)	
	20:31, 17. Mai 2010	0 × 0 (31 KB)	OE3RBS (Diskussion Beiträge)	

- Du kannst diese Datei nicht überschreiben.

Dateiverwendung

Die folgende Datei ist ein Duplikat dieser Datei ([weitere Details](#)):

- [Datei:OE6XLG Schöckel Stand Mai 2010.pdf](#)

Die folgenden 2 Seiten verwenden diese Datei:

- [ATV-Relais in Österreich](#)
- [OE6XZG ATV-Relais Schöckel](#)

ATV-Relais in Österreich

Aktive ATV-Relais und deren Verantwortliche

Dank und Anerkennung gebührt allen Errichtern, Betreibern und Sponsoren der ATV-Relais in Österreich.

```
S
R t S
e a Y
#l n S Relaisdaten
a d O
iso P
rt
```

W
O^{ie} O
Eⁿ E

1 1 e 1
X r M
C b C
B e U
r
g

BASISDATEN

Datum des Updates	09.5.2010
-------------------	------------------

CALL	OE1XCB
Standort	Wienerberg
Locator	JN88EE
Seehöhe (m)	?

Geografische Position Nord:	
Grad	48
Minuten	10
Sekunden	14

Geografische Position Ost:	
Grad	16
Minuten	20
Sekunden	80

SYSOP - RZ	OE1MCU
SYSOP - Name	Michael Kastelic
SYSOP - Mail	oe1mcu@oevsv.at
SYSOP - Telefon	0664/??

Feste Betriebszeit (Von/Bis)	0:00 - 0:00
------------------------------	--------------------

Gesteuerte Betriebszeit (JA/NEIN)	Nein
-----------------------------------	-------------

Rücksprech QRG	144.750 MHz
Rücksprech Betriebsart	FM

Steuerungs QRG	430,050 MHz
Steuerungs Betriebsart	FM

Bi
Os O

E a E
2 1 m 3
X b N
R e S
U r C
g

BASISDATEN

Datum des Updates	09.5.2010
-------------------	-----------

CALL	OE1XRU
Standort	Bisamberg
Locator	JN88EH
Seehöhe (m)	306

Geografische Position Nord:	
Grad	48
Minuten	18
Sekunden	40

Geografische Position Ost:	
Grad	16
Minuten	23
Sekunden	2

SYSOP - RZ	OE3NSC
SYSOP - Name	Reinhard Siegert
SYSOP - Mail	oe3nsc@aon.at
SYSOP - Telefon	0680/1220401

Feste Betriebszeit (Von/Bis)	10:00 -24:00
------------------------------	--------------

Gesteuerte Betriebszeit (JA/NEIN)	nein
-----------------------------------	------

Rücksprech QRG	144.750 MHz
Rücksprech Betriebsart	FM

Steuerungs QRG	
Steuerungs Betriebsart	

U
oⁿo
t

E e E
3 2 rs 2
X b A
U e X
Mr L
g

BASISDATEN

Datum des Updates	03.05.2010
-------------------	-------------------

CALL	OE2XUM - Betreiber UAFS
Ausgaben	1282 MHz V 10485 MHz V 1270 MHz V digital 5000 MS
Eingabe	2408 MHz H Rundstr.
Standort	Untersberg
Locator	JN67LS
Seehöhe (m)	1860 Mtr

Geografische Position Nord:	
Grad	47
Minuten	43
Sekunden	22.45

Geografische Position Ost:	
Grad	13
Minuten	0
Sekunden	31.65

SYSOP - RZ	OE2AXL
SYSOP - Name	Ralf
SYSOP - Mail	oe2axl@uafs.at
SYSOP - Telefon	0664 5662610

Feste Betriebszeit (Von/Bis)	24h
------------------------------	------------

Gesteuerte Betriebszeit (JA/NEIN)	nein
-----------------------------------	-------------

H
o
c
Oh
O
E
3J
W

E k C
4 3 o ,
X g O
D e E
A b 3 J
e D
r A
g

BASISDATEN

Datum des Updates	07.05.2010
-------------------	-------------------

CALL	OE3XDA
Standort	Hochkogelberg bei Randegg
Locator	JN78LA
Seehöhe (m)	711

Geografische Position Nord:	
Grad	48
Minuten	2
Sekunden	3,3

Geografische Position Ost:	
Grad	14
Minuten	57
Sekunden	4,4

SYSOP - RZ	OE3JWC
SYSOP - Name	Josef
SYSOP - Mail	j.waser@aon.at
SYSOP - Telefon	6763811006

Feste Betriebszeit (Von/Bis)	0-24
------------------------------	-------------

Gesteuerte Betriebszeit (JA/NEIN)	
-----------------------------------	--

Rücksprech QRG	430.075
Rücksprech Betriebsart	FM

Steuerungs QRG	430.075
Steuerungs Betriebsart	FM

O
E
3
E C
x

E e l J B
5 3 b ,
X e O
E r E
A g l
N
D
B

BASISDATEN

Datum des Updates	09.5.2010
-------------------	------------------

CALL	OE3XEA
Standort	Exelberg
Locator	JN88CF
Seehöhe (m)	?

Geografische Position Nord:	
Grad	48
Minuten	14
Sekunden	89

Geografische Position Ost:	
Grad	16
Minuten	14
Sekunden	86

SYSOP - RZ	OE3CJB
SYSOP - Name	Christian Bauer
SYSOP - Mail	oe3cjb@oevsv.at
SYSOP - Telefon	0664/??

Feste Betriebszeit (Von/Bis)	0:00 - 0:00
------------------------------	--------------------

Gesteuerte Betriebszeit (JA/NEIN)	Nein
-----------------------------------	-------------

Rücksprech QRG	144.750 MHz
Rücksprech Betriebsart	FM

Steuerungs QRG	
Steuerungs Betriebsart	

Fr
O^a O
u

E e E
6 3 n 3
X st K
F af M
A fe A
I

BASISDATEN

Datum des Updates	10.05.2010
-------------------	------------

CALL	oe3xfa
Standort	frauenstaffel
Locator	jn78qt
Seehöhe (m)	700m

Geografische Position Nord:	
Grad	
Minuten	
Sekunden	

Geografische Position Ost:	
Grad	
Minuten	
Sekunden	

SYSOP - RZ	oe3kma
SYSOP - Name	kurt
SYSOP - Mail	
SYSOP - Telefon	

Feste Betriebszeit (Von/Bis)	
------------------------------	--

Gesteuerte Betriebszeit (JA/NEIN)	1930h bis 2030h
-----------------------------------	-----------------

Rücksprech QRG	144,750Mc
Rücksprech Betriebsart	FM

Steuerungs QRG	144,750Mc, 144,675Mc, 430,025Mc
Steuerungs Betriebsart	



E c E
7 3 h 3
X r M
O a Z
C m C

BASISDATEN

Datum des Updates	10.Mai.10
-------------------	-----------

CALL	OE3XOC
Standort	Hochramalpe Gablitz Wienerwald
Locator	JN88BF
Seehöhe (m)	400

Geografische Position Nord:	
Grad	48
Minuten	12,79
Sekunden	

Geografische Position Ost:	
Grad	16
Minuten	8,86
Sekunden	

SYSOP - RZ	OE3MZC
SYSOP - Name	Mike
SYSOP - Mail	oe3mzc@oevsv.at
SYSOP - Telefon	"0664 340 8388"

Feste Betriebszeit (Von/Bis)	
------------------------------	--

Gesteuerte Betriebszeit (JA/NEIN)	NEIN
-----------------------------------	------

Rücksprech QRG	nein
Rücksprech Betriebsart	nein

Steuerungs QRG	433.050
Steuerungs Betriebsart	DTMF

Steuerungsdetails	*44127
-------------------	--------

H
O o O

E h E
8 3 e 1
X W N
O a D
S n B
d

BASISDATEN

Datum des Updates	Sommer 2009
-------------------	--------------------

CALL	OE3XOS
Standort	Hohe Wand, kleines Kanzlerhaus (Standort von OE3XHV)
Locator	
Seehöhe (m)	1065

Geografische Position Nord:	
Grad	16
Minuten	0
Sekunden	55

Geografische Position Ost:	
Grad	47
Minuten	49
Sekunden	50

SYSOP - RZ	OE1NDB
SYSOP - Name	Norbert Deutsch
SYSOP - Mail	oe1ndb@oevsv.at
SYSOP - Telefon	0664 6234598

Feste Betriebszeit (Von/Bis)	00:00 - 24:00
------------------------------	----------------------

Gesteuerte Betriebszeit (JA/NEIN)	
-----------------------------------	--

Rücksprech QRG	430.037,50
Rücksprech Betriebsart	FM

Steuerungs QRG	430.037,50
Steuerungs Betriebsart	FM

S
o
n
o
n

E t E
9 3 a 3
X g N
Q b R
B e S
r
g

BASISDATEN

Datum des Updates	12. Jänner 2010
-------------------	------------------------

CALL	OE3XQB
Standort	Sonntagberg
Locator	JN77JX
Seehöhe (m)	712

Geografische Position Nord:	
Grad	47
Minuten	99
Sekunden	62

Geografische Position Ost:	
Grad	14
Minuten	76
Sekunden	44

SYSOP - RZ	OE3NRS
SYSOP - Name	Nefischer Roland
SYSOP - Mail	oe3nrs@oevsv.at
SYSOP - Telefon	07475 56837

Feste Betriebszeit (Von/Bis)	08:00 - 24:00
------------------------------	----------------------

Gesteuerte Betriebszeit (JA/NEIN)	
-----------------------------------	--

O
E
3
C
JB
K ' O
O ai E

1 E s 3
0 3 e D
X rkD
Q o W
S g ,
el O
E
3
A
Q
W

BASISDATEN

Datum des Updates	14.05.2010
-------------------	-------------------

CALL	OE3XQS
Standort	Kaiserkogel
Locator	
Seehöhe (m)	720

Geografische Position Nord:	
Grad	15
Minuten	32
Sekunden	26

Geografische Position Ost:	
Grad	48
Minuten	3
Sekunden	38

SYSOP - RZ	OE3DDW, OE3AQW
SYSOP - Name	Rudolf Sieder
SYSOP - Mail	Rudolf.Sieder@hotmail.com
SYSOP - Telefon	

Feste Betriebszeit (Von/Bis)	0700-2400
------------------------------	------------------

Gesteuerte Betriebszeit (JA/NEIN)	nein
-----------------------------------	-------------

Rücksprech QRG	433.000
Rücksprech Betriebsart	FM

Steuerungs QRG	433.000
Steuerungs Betriebsart	FM

Steuerungsdetails	
-------------------	--

Weitere Informationen	
-----------------------	--

0
z 0

1 E w E
1 3 e 3
X t t D
Z I J B
U

BASISDATEN

Datum des Updates	12.05.2010
-------------------	-------------------

CALL	OE3XZU
Standort	Zwettl
Locator	JN78NO
Seehöhe (m)	580

Geografische Position Nord:	
Grad	48
Minuten	36
Sekunden	38

Geografische Position Ost:	
Grad	15
Minuten	9
Sekunden	27

SYSOP - RZ	OE3DJB
SYSOP - Name	Fritz Jagsch
SYSOP - Mail	oe3djb@oevsv.at
SYSOP - Telefon	0676/7800700

Feste Betriebszeit (Von/Bis)	dzt. Testbetrieb
------------------------------	-------------------------

Gesteuerte Betriebszeit (JA/NEIN)	
-----------------------------------	--

Rücksprech QRG	
Rücksprech Betriebsart	

Steuerungs QRG	
Steuerungs Betriebsart	

T
O a O
E n E
1 5 n 5
2 X b P derzeit abgeschaltet
A e T
P r L
g
O
Li E
c 5
Oh M
E t K
1 5 e L,
3 X n O
L b E
L e 5
r AJ
g P

O
E
5
G F
Oei H
E e

1 5 rs M
4 X b ,
U e O
L r E
g 5
M
M
P

BASISDATEN

Datum des Updates	Mai 20110
-------------------	------------------

CALL	OE5XUL
Standort	4922 Geiersberg 19
Locator	JN68SE
Seehöhe (m)	465

Geografische Position Nord:	
Grad	48
Minuten	12
Sekunden	3

Geografische Position Ost:	
Grad	13
Minuten	34
Sekunden	55

SYSOP - RZ	OE5MMP Relais, OE5FHM Links
SYSOP - Name	Mühllechner Markus, Fosodeder Helmut
SYSOP - Mail	OE5FHM-at-oevsv.at
SYSOP - Telefon	+43 7675 3550 15

Feste Betriebszeit (Von/Bis)	08:00-24:00
------------------------------	--------------------

Gesteuerte Betriebszeit (JA/NEIN)	
-----------------------------------	--

Rücksprech QRG	
Rücksprech Betriebsart	

Steuerungs QRG	145,300; 430,100
Steuerungs Betriebsart	FM DTMF

o o

1 E D E
5 6 o 6
X bl T
A H
D H

BASISDATEN

Datum des Updates	24. April 2010
CALL	OE6XAD
Standort	Dobl
Locator	JN76QW
Seehöhe (m)	348
Geografische Position Nord:	
Grad	46
Minuten	57
Sekunden	0
Geografische Position Ost:	
Grad	15
Minuten	22
Sekunden	48
SYSOP - RZ	OE6THH
SYSOP - Name	Tschugmell Hubert
SYSOP - Mail	oe6thh@aon.at
SYSOP - Telefon	o004 4005124
Feste Betriebszeit (Von/Bis)	0 - 24 Uhr
Gesteuerte Betriebszeit (JA/NEIN)	ATV Kamera je nach Jahreszeit
Rücksprech QRG	432.700
Rücksprech Betriebsart	F3E
Steuerungs QRG	432.700
Steuerungs Betriebsart	F3E
Steuerungsdetails	DTMF 2 Kamera auf DTMF 8 Kamera ab DTMF 4 Kamera links DTMF 6 Kamera rechts DTMF 7 Zoom in DTMF 9 Zoom out DTMF 5 Kanalwähler ein Kanal weiterschalten (Videoeingang) 1- 8 dann wieder 1
Weitere Informationen	ATV wird gleichzeitig ins Internet gestreamt von 0-24 UHR www.sender-dobl.at Hamnet: Atv Relais die im Hamnet sind werden ebenfalls in Dobl abgestahlt und ins Internet gestreamt. fixe Link: Koralpe, Schöckel. ATV Filme werden abgespielt, Bilder gezeigt und alle 5 Sekunden weitergeschaltet.

F
O el O
E d E
1 6 b 6
6 X b N
A a I
F c G
h
Ki
Ott O
E e E
1 6 n 6
7 X b S
B e K
Dr G
g

O
K E
r 6
u S
O c V
E

1 6 k G
8 X e ,
F n O
E b E
e 6
r R
g K
E

BASISDATEN

Datum des Updates	08.05.2010
-------------------	-------------------

CALL	OE6XFE
Standort	St. Wolfgang Kirche in Kruckenberg
Locator	jn76ot
Seehöhe (m)	754

Geografische Position Nord:	
Grad	46
Minuten	47
Sekunden	39,91

Geografische Position Ost:	
Grad	15
Minuten	11
Sekunden	41,97

SYSOP - RZ	OE6SVG, OE6RKE
SYSOP - Name	DI Karl Seiner, Ing. Robert Kiendl
SYSOP - Mail	oe6xfe@oevsv.at
SYSOP - Telefon	0664 4603552

Feste Betriebszeit (Von/Bis)	0-24
------------------------------	-------------

Gesteuerte Betriebszeit (JA/NEIN)	nein
-----------------------------------	-------------

O K O
E ü E
E h E
1 6 h 6
9 X n G [Datei:OE6XLU Kühnegg Stand Mai 2010.pdf](#)
L e K
E g D
g
O S O
E c E
2 6 h 6
0 X ö P [Datei:OE6XZG Schöckel Stand Mai 2010.pdf](#)
Z c W
G k l E

K
Or O
E a E

2 7 h 7
1 X b D
L e B
T r H
g

BASISDATEN

Datum des Updates	23.Apr.10
-------------------	-----------

CALL	OE7XLT
Standort	Krahberg bei Landeck
Locator	JN57HD
Seehöhe (m)	2212

Geografische Position Nord:	
Grad	47
Minuten	8
Sekunden	79

Geografische Position Ost:	
Grad	10
Minuten	37
Sekunden	56

SYSOP - RZ	OE7DBH
SYSOP - Name	Banko Darko
SYSOP - Mail	oe7dbh@tirol.com
SYSOP - Telefon	05442 62991

Feste Betriebszeit (Von/Bis)	
------------------------------	--

Gesteuerte Betriebszeit (JA/NEIN)	JA
-----------------------------------	----

Rücksprech QRG	144.750
Rücksprech Betriebsart	FM

Steuerungs QRG	144.750
Steuerungs Betriebsart	FM

Steuerungsdetails	Nur bei Bedarf wird eingeschaltet, Steuerung per DTMF auf 144.750
-------------------	---

O O
E V E
2 7 al 7
2 X u D abgeschaltet
S g B
I a H

2 7 g 7
3 X s D
Z pi B
R tz H
e

BASISDATEN

Datum des Updates	23.Apr.10
-------------------	------------------

CALL	OE/XZR
Standort	Zugspitze
Locator	JN57LK
Seehöhe (m)	2962

Geografische Position Nord:	
Grad	47
Minuten	25
Sekunden	16

Geografische Position Ost:	
Grad	10
Minuten	59
Sekunden	5

SYSOP - RZ	OE7DBH
SYSOP - Name	Banko Darko
SYSOP - Mail	oe7dbh@tirol.com
SYSOP - Telefon	05442 62991

Feste Betriebszeit (Von/Bis)	00:00 - 24:00 Uhr
------------------------------	--------------------------

Gesteuerte Betriebszeit (JA/NEIN)	
-----------------------------------	--

Rücksprech QRG	432.900
Rücksprech Betriebsart	FM

Steuerungs QRG	432.900
Steuerungs Betriebsart	FM

Steuerungsdetails	DTMF 1 RX Ch Down, DTMF 3 RX Ch Up Empfangsfrequenzen werden in Bild eingeblendet beim Ch-Wechsel
-------------------	--

OG O

2 E e E
4 8 rli 8
X tz M
T e B
K n K

BASISDATEN

Datum des Updates	
-------------------	--

CALL	OE8XTK
Standort	Gerlitze Steinturm
Locator	JN66WQ
Seehöhe (m)	ca. 2000 m

Geografische Position Nord:	
Grad	46
Minuten	41
Sekunden	65

Geografische Position Ost:	
Grad	13
Minuten	54
Sekunden	79

SYSOP - RZ	OE8 MBK
SYSOP - Name	
SYSOP - Mail	
SYSOP - Telefon	

Feste Betriebszeit (Von/Bis)	
------------------------------	--

Gesteuerte Betriebszeit (JA/NEIN)	ja
-----------------------------------	-----------

Rücksprech QRG	432,600 MHz
Rücksprech Betriebsart	FM

Steuerungs QRG	432,600 MHz
Steuerungs Betriebsart	3 Ton DTMF

O
E
8
OK H

2 E o IK
5 8 r ,
X al O
T p E
Q e 8
R
C
K

BASISDATEN

Datum des Updates	13.05.10
-------------------	----------

CALL	OE8XTQ
Standort	OE8 Koralpe
Locator	JN76LS 2470
Seehöhe (m)	2070m

Geografische Position Nord:	
Grad	46
Minuten	47
Sekunden	44

Geografische Position Ost:	
Grad	14
Minuten	57
Sekunden	34

SYSOP - RZ	OE8EGK / OE8HIK / OE8 RCK
SYSOP - Name	Erwin Krall / Heinz Rospini / Klaus Rován
SYSOP - Mail	oe8egk@gmx.net /oe8hik@oevsv.at/K.rovan@inode.at
SYSOP - Telefon	0664 1776555 / 04358-2638 /06643574974

Feste Betriebszeit (Von/Bis)	Nein
------------------------------	------

Gesteuerte Betriebszeit (JA/NEIN)	Nein
-----------------------------------	------

Rücksprech QRG	433,1
Rücksprech Betriebsart	UKW

Steuerungs QRG	145 037,5
Steuerungs Betriebsart	DTMF

Steuerungsdetails	
-------------------	--

Weitere Informationen	Verantwortlich für das ATV Relais ist OE8HIK die technische Ausführung bei ATV unterliegt OE8EGK und OE8RCK
-----------------------	---

V
o
Or O
E d E
2 9 e 9 [Datei:OE9XTV+ Vorderälpele Stand Mai 2010.pdf](#)
6 X r S
T ä l W
V p H
el
e

F
u
O^S O
E^S E

2 9 a 9
7 X c S
F h W
U H H
af
e
n

BASISDATEN

Datum des Updates	04.05.2010
-------------------	------------

CALL	OE9XFU
Standort	6972 Fussach Bootshafen
Locator	JN47UL
Seehöhe (m)	401

Geografische Position Nord:	
Grad	47
Minuten	29
Sekunden	12

Geografische Position Ost:	
Grad	9
Minuten	40
Sekunden	2

SYSOP - RZ	OE9SWH
SYSOP - Name	Walter Salzmann
SYSOP - Mail	oe9swh@gmx.at
SYSOP - Telefon	05522 78914

Feste Betriebszeit (Von/Bis)	0h bis 24h
------------------------------	------------

Gesteuerte Betriebszeit (JA/NEIN)	nein
-----------------------------------	------

Rücksprech QRG	keine
Rücksprech Betriebsart	

Steuerungs QRG	keine
Steuerungs Betriebsart	

Steuerungsdetails	
-------------------	--

Weitere Informationen	keine Userein-/Ausgabe
-----------------------	------------------------

D
o
r
On O

2 E bi E
8 9 r 9
X n A
K K KI
V a
r r
e
n

BASISDATEN

Datum des Updates	10.05.2010
-------------------	------------

CALL	OE9XKV
Standort	Bergstation Karren Dornbirn
Locator	JN47VJ
Seehöhe (m)	970

Geografische Position Nord:	
Grad	47
Minuten	23
Sekunden	17

Geografische Position Ost:	
Grad	9
Minuten	45
Sekunden	4

SYSOP - RZ	OE9AKI
SYSOP - Name	Arno Krainer
SYSOP - Mail	oe9aki@oesv.at
SYSOP - Telefon	05572 32351

Feste Betriebszeit (Von/Bis)	0h bis 24h
------------------------------	------------

Gesteuerte Betriebszeit (JA/NEIN)	nein
-----------------------------------	------

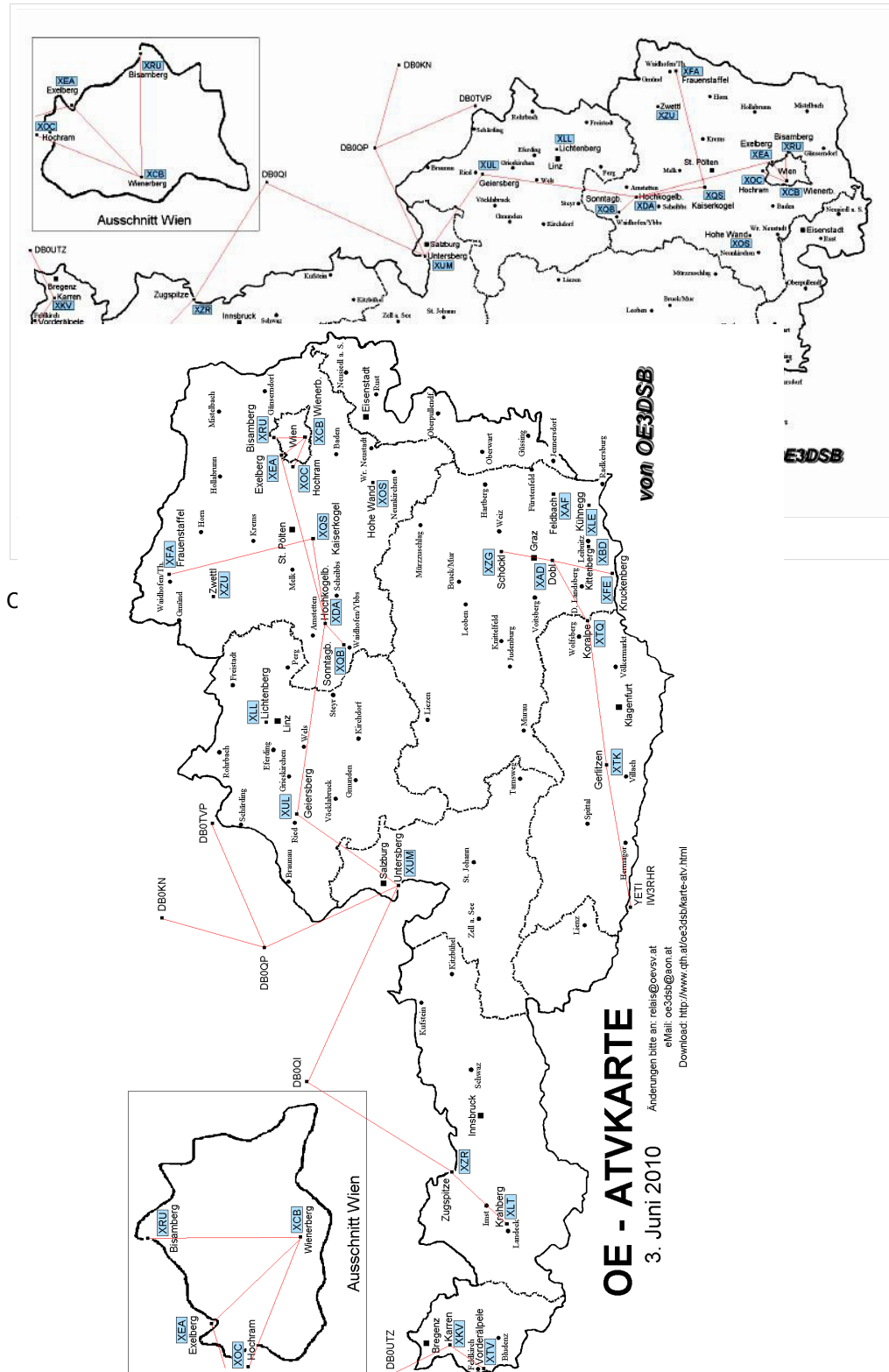
Rücksprech QRG	430.200 MHz
Rücksprech Betriebsart	FM

Steuerungs QRG	430.200 MHz
Steuerungs Betriebsart	DTMF

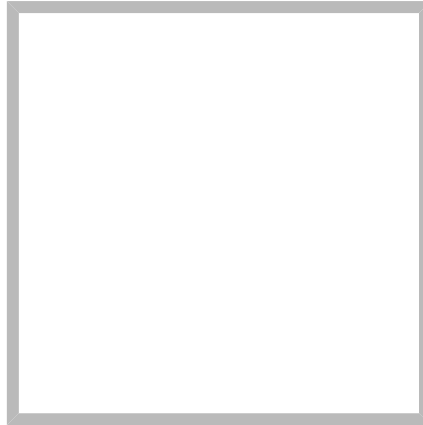
Steuerungsdetails	
-------------------	--

Weitere Informationen	
-----------------------	--

Relaiskarte mit Linkverbindungen Datei:new2blinkt.gif



Reinhold, OE3RBS



Anrede	Herr
Name	Reinhold, OE3RBS

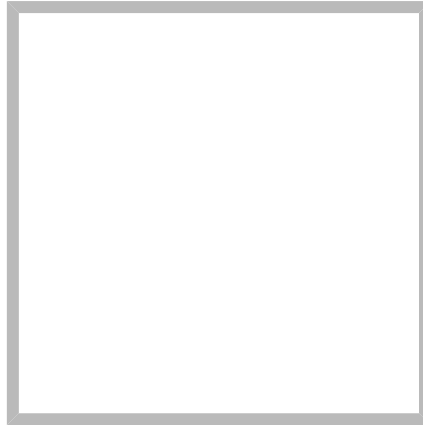
<mailto:oe3rbs@oevsv.at> (oe3rbs@oevsv.at)

[Reinhold, OE3RBS](#) hat die Datei [Datei:PONCOM ATV Web IO.pdf](#) gelöscht Erstellt vor 6 Monaten und 3 Wochen

[Reinhold, OE3RBS](#) Erstellt vor 7 Monaten

Anrede	Herr
Name	Reinhold, OE3RBS

Robert, OE6RKE



Name Robert, OE6RKE

oe6rke - Robert Kiendl Referent digitale Kommunikation im ÖVSV

[Robert, OE6RKE](#) Erstellt vor 7 Monaten

Name Robert, OE6RKE

Datei:OE6XLG Schöckel Stand Mai 2010.pdf

- [Datei](#)
- [Dateiversionen](#)
- [Dateiverwendung](#)

[OE6XLG_Schöckel_Stand_Mai_2010.pdf](#) (0 × 0 Pixel, Dateigröße: 31 KB, MIME-Typ: application/pdf)

Dateiversionen

Klicken Sie auf einen Zeitpunkt, um diese Version zu laden.

	Version vom	Maße	Benutzer	Kommentar
aktuell	18:45, 17. Mai 2010	0 × 0 (31 KB)	OE3RBS (Diskussion Beiträge)	

- Du kannst diese Datei nicht überschreiben.

Dateiverwendung

Die folgende Datei ist ein Duplikat dieser Datei ([weitere Details](#)):

- [Datei:OE6XZG Schöckel Stand Mai 2010.pdf](#)

Diese Datei wird auf keiner Seite verwendet.

OE6XZG ATV-Relais Schöckel

Kenndaten Stand Mai 2010

Datei:OE6XZG Schöckel Stand Mai 2010.pdf
