

Inhaltsverzeichnis

| | |
|--|----|
| 1. Datei:OE7XZR Zugspitze Stand Mai 2010.pdf | 27 |
| 2. ATV-Relais in Österreich | 4 |
| 3. Benutzer:OE3RBS | 26 |
| 4. OE7XZR ATV-Relais Zugspitze | 29 |

Datei:OE7XZR Zugspitze Stand Mai 2010.pdf

- [Datei](#)
- [Dateiversionen](#)
- [Dateiverwendung](#)
- [Metadaten](#)

BASISDATEN

| | |
|-------------------|-----------|
| Datum des Updates | 23.Apr.10 |
|-------------------|-----------|

| | |
|-------------|-----------|
| CALL | OE/XZR |
| Standort | Zugspitze |
| Locator | JN57LK |
| Seehöhe (m) | 2962 |

Gehe zu Seite

| | |
|-----------------------------|----|
| Geografische Position Nord: | |
| Grad | 47 |
| Minuten | 25 |
| Sekunden | 16 |

| | |
|----------------------------|----|
| Geografische Position Ost: | |
| Grad | 10 |
| Minuten | 59 |
| Sekunden | 5 |

| | |
|-----------------|--|
| SYSOP - RZ | OE7DBH |
| SYSOP - Name | Banko Darko |
| SYSOP - Mail | oe7dbh@tirol.com |
| SYSOP - Telefon | 05442 62991 |

nächste Seite →

| | |
|------------------------------|-------------------|
| Feste Betriebszeit (Von/Bis) | 00:00 - 24:00 Uhr |
|------------------------------|-------------------|

BASISDATEN

| | |
|-------------------|----|
| Datum des Updates | 23 |
|-------------------|----|

| | |
|-------------|----|
| CALL | OE |
| Standort | Zu |
| Locator | JN |
| Seehöhe (m) | 29 |

| | |
|-----------------------------|----|
| Geografische Position Nord: | |
| Grad | 47 |
| Minuten | 25 |
| Sekunden | 16 |

| | |
|----------------------------|----|
| Geografische Position Ost: | |
| Grad | 10 |
| Minuten | 59 |
| Sekunden | 5 |

| | |
|-----------------|--|
| SYSOP - RZ | OE |
| SYSOP - Name | Banko |
| SYSOP - Mail | oe7dbh@tirol.com |
| SYSOP - Telefon | 05 |

| | |
|------------------------------|----|
| Feste Betriebszeit (Von/Bis) | 00 |
|------------------------------|----|

| | |
|-----------------------------------|--|
| Gesteuerte Betriebszeit (JA/NEIN) | |
|-----------------------------------|--|

Größe der JPG-Vorschau dieser PDF-Datei: 424 × 600 Pixel. Weitere Auflösung: 170 × 240 Pixel.

Originaldatei (1.240 × 1.054 Pixel, Dateigröße: 30 KB, MIME-Typ: application/pdf, 3 Seiten)

| | |
|------------------------|----|
| Rücksprech Betriebsart | FM |
|------------------------|----|

Dateiversionen

| | |
|------------------------|---------|
| Steuerungs QRG | 432.900 |
| Steuerungs Betriebsart | FM |

Klicken Sie auf einen Zeitpunkt, um diese Version zu laden.

| | |
|-------------------|---|
| Steuerungsdetails | DTMF 1 RX Ch Down, DTMF 3 RX Ch Up Empfangsfrequenzen werden in Bild eingeblendet beim Ch-Wechsel |
|-------------------|---|

| | |
|------------------------|----|
| Rücksprech QRG | 43 |
| Rücksprech Betriebsart | |

| | Version vom | Vorschaubild | Maße | Benutzer | Kommentar |
|---------|---------------------|--------------|------------------------------------|--|-----------|
| aktuell | 16:33, 11. Mai 2010 | | 1.240 × 1.754, 3 SERIEN (10 KB) | OE3RBS (Diskussion Beiträge) | |
| | | | Datum des Updates | 23.Apr.10 | |

Sie können diese Datei nicht überschreiben.

| | |
|-------------|-----------|
| CALL | OE/XZR |
| Standort | Zugspitze |
| Locator | JN57LK |
| Seehöhe (m) | 2962 |

Dateiverwendung

Die folgenden 2 Seiten verwenden diese Datei:

- [ATV-Relais in Österreich](#)
- [OE7XZR ATV-Relais Zugspitze](#)

| | |
|-----------------------------|----|
| Geografische Position Nord: | |
| Grad | 47 |
| Minuten | 25 |
| Sekunden | 16 |

Metadaten

Diese Datei enthält weitere Informationen, die in der Regel von der Digitalkamera oder dem verwendeten Scanner stammen. Durch nachträgliche Bearbeitung der Originaldatei können einige Details verändert worden sein.

| | |
|----------------------------|----|
| Geografische Position Ost: | |
| Grad | 10 |
| Minuten | 59 |
| Sekunden | 5 |

| | |
|--------------------------------|---|
| Fotograf | Reinhold |
| Kurztitel | OE7XZR Zugspitze Stand Mai 2010 SYSOP.xls |
| Software | PScript5.dll Version 5.2 |
| Umwandlungsprogramm | Acrobat Distiller 7.0.5 (Windows) |
| Verschlüsselt | no |
| Papierformat | 595,22 x 842 pt (A4) |
| Version des PDF-Formats | 1,6 |

| | |
|-----------------|--|
| SYSOP - Z | OE7DBH |
| SYSOP - Mail | Banko Darko |
| SYSOP - Mail | oe7dbh@tirol.com |
| SYSOP - Telefon | 05442 62991 |

| | |
|------------------------------|-------------------|
| Feste Betriebszeit (Von/Bis) | 00:00 - 24:00 Uhr |
|------------------------------|-------------------|

| | |
|-----------------------------------|--|
| Gesteuerte Betriebszeit (JA/NEIN) | |
|-----------------------------------|--|

| | |
|------------------------|---------|
| Rücksprech QRG | 432.900 |
| Rücksprech Betriebsart | FM |

| | |
|------------------------|---------|
| Steuerungs QRG | 432.900 |
| Steuerungs Betriebsart | FM |

| | |
|-------------------|---|
| Steuerungsdetails | DTMF 1 RX Ch Down, DTMF 3 RX Ch Up Empfangsfrequenzen werden in Bild eingeblendet beim Ch-Wechsel |
|-------------------|---|

ATV-Relais in Österreich

Hinweis: Diese Liste ist mehr als 10 Jahre alt und zeigt einen historischen Stand. Die aktuelle Liste der ATV-Repeater ist unter <https://oevsv.at/ukw-referat> verfügbar.

Historische ATV-Relais und deren Verantwortliche

Dank und Anerkennung gebührt allen Errichtern, Betreibern und Sponsoren der ATV-Relais in Österreich.

| # | Relais | Standort | SYSOP | Relaisdaten |
|---|--------|----------|-------|-------------|
|---|--------|----------|-------|-------------|

BASISDATEN

| | |
|-------------------|------------------|
| Datum des Updates | 09.5.2010 |
|-------------------|------------------|

| | |
|-------------|-------------------|
| CALL | OE1XCB |
| Standort | Wienerberg |
| Locator | JN88EE |
| Seehöhe (m) | ? |

| | |
|-----------------------------|-----------|
| Geografische Position Nord: | |
| Grad | 48 |
| Minuten | 10 |
| Sekunden | 14 |

| | |
|----------------------------|-----------|
| Geografische Position Ost: | |
| Grad | 16 |
| Minuten | 20 |
| Sekunden | 80 |

1 OE1XCB Wienerberg OE1MCU

| | |
|-----------------|--|
| SYSOP - RZ | OE1MCU |
| SYSOP - Name | Michael Kastelic |
| SYSOP - Mail | oe1mcu@oevsv.at |
| SYSOP - Telefon | 0664/?? |

| | |
|------------------------------|--------------------|
| Feste Betriebszeit (Von/Bis) | 0:00 - 0:00 |
|------------------------------|--------------------|

| | |
|-----------------------------------|-------------|
| Gesteuerte Betriebszeit (JA/NEIN) | Nein |
|-----------------------------------|-------------|

| | |
|------------------------|--------------------|
| Rücksprech QRG | 144.750 MHz |
| Rücksprech Betriebsart | FM |

| | |
|------------------------|--------------------|
| Steuerungs QRG | 430,050 MHz |
| Steuerungs Betriebsart | FM |

BASISDATEN

| | |
|-------------------|-----------|
| Datum des Updates | 09.5.2010 |
|-------------------|-----------|

| | |
|-------------|-----------|
| CALL | OE1XRU |
| Standort | Bisamberg |
| Locator | JN88EH |
| Seehöhe (m) | 306 |

| | |
|-----------------------------|----|
| Geografische Position Nord: | |
| Grad | 48 |
| Minuten | 18 |
| Sekunden | 40 |

| | |
|----------------------------|----|
| Geografische Position Ost: | |
| Grad | 16 |
| Minuten | 23 |
| Sekunden | 2 |

2 OE1XRU Bisamberg OE3NSC

| | |
|-----------------|--|
| SYSOP - RZ | OE3NSC |
| SYSOP - Name | Reinhard Siegert |
| SYSOP - Mail | oe3nsc@aon.at |
| SYSOP - Telefon | 0680/1220401 |

| | |
|------------------------------|--------------|
| Feste Betriebszeit (Von/Bis) | 10:00 -24:00 |
|------------------------------|--------------|

| | |
|-----------------------------------|------|
| Gesteuerte Betriebszeit (JA/NEIN) | nein |
|-----------------------------------|------|

| | |
|------------------------|-------------|
| Rücksprech QRG | 144.750 MHz |
| Rücksprech Betriebsart | FM |

| | |
|------------------------|--|
| Steuerungs QRG | |
| Steuerungs Betriebsart | |

BASISDATEN

| | |
|-------------------|-------------------|
| Datum des Updates | 03.05.2010 |
|-------------------|-------------------|

| | |
|-------------|--|
| CALL | OE2XUM - Betreiber UAFS |
| Ausgaben | 1282 MHz V 10485 MHz V 1270 MHz V digital |
| Eingabe | 2408 MHz H Rundstr. |
| Standort | Untersberg |
| Locator | JN67LS |
| Seehöhe (m) | 1860 Mtr |

| | |
|-----------------------------|--------------|
| Geografische Position Nord: | |
| Grad | 47 |
| Minuten | 43 |
| Sekunden | 22.45 |

3 OE2XUM Untersberg OE2AXL

| | |
|----------------------------|--------------|
| Geografische Position Ost: | |
| Grad | 13 |
| Minuten | 0 |
| Sekunden | 31.65 |

| | |
|-----------------|--|
| SYSOP - RZ | OE2AXL |
| SYSOP - Name | Ralf |
| SYSOP - Mail | oe2axl@uafs.at |
| SYSOP - Telefon | 0664 5662610 |

| | |
|------------------------------|------------|
| Feste Betriebszeit (Von/Bis) | 24h |
|------------------------------|------------|

| | |
|-----------------------------------|-------------|
| Gesteuerte Betriebszeit (JA/NEIN) | nein |
|-----------------------------------|-------------|

BASISDATEN

| | |
|-------------------|-------------------|
| Datum des Updates | 07.05.2010 |
|-------------------|-------------------|

| | |
|-------------|----------------------------------|
| CALL | OE3XDA |
| Standort | Hochkogelberg bei Randegg |
| Locator | JN78LA |
| Seehöhe (m) | 711 |

| | |
|--------------------------------|------------|
| Geografische Position Nord: | |
| Grad | 48 |
| Minuten | 2 |
| Sekunden | 3,3 |

| | |
|-------------------------------|------------|
| Geografische Position Ost: | |
| Grad | 14 |
| Minuten | 57 |
| Sekunden | 4,4 |

4 OE3XDA Hochkogelberg OE3JWC,
OE3JDA

| | |
|-----------------|-----------------------|
| SYSOP - RZ | OE3JWC |
| SYSOP - Name | Josef |
| SYSOP - Mail | j.waser@aon.at |
| SYSOP - Telefon | 6763811006 |

| | |
|------------------------------|-------------|
| Feste Betriebszeit (Von/Bis) | 0-24 |
|------------------------------|-------------|

| | |
|--------------------------------------|--|
| Gesteuerte Betriebszeit (JA/NEIN) | |
|--------------------------------------|--|

| | |
|------------------------|----------------|
| Rücksprech QRG | 430.075 |
| Rücksprech Betriebsart | FM |

| | |
|------------------------|----------------|
| Steuerungs QRG | 430.075 |
| Steuerungs Betriebsart | FM |

BASISDATEN

| | |
|-------------------|------------------|
| Datum des Updates | 09.5.2010 |
|-------------------|------------------|

| | |
|-------------|-----------------|
| CALL | OE3XEA |
| Standort | Exelberg |
| Locator | JN88CF |
| Seehöhe (m) | ? |

| | |
|-----------------------------|-----------|
| Geografische Position Nord: | |
| Grad | 48 |
| Minuten | 14 |
| Sekunden | 89 |

| | |
|----------------------------|-----------|
| Geografische Position Ost: | |
| Grad | 16 |
| Minuten | 14 |
| Sekunden | 86 |

5 OE3XEA Exelberg

OE3CJB,
OE1NDB

| | |
|-----------------|--|
| SYSOP - RZ | OE3CJB |
| SYSOP - Name | Christian Bauer |
| SYSOP - Mail | oe3cjb@oevsv.at |
| SYSOP - Telefon | 0664/?? |

| | |
|------------------------------|--------------------|
| Feste Betriebszeit (Von/Bis) | 0:00 - 0:00 |
|------------------------------|--------------------|

| | |
|-----------------------------------|-------------|
| Gesteuerte Betriebszeit (JA/NEIN) | Nein |
|-----------------------------------|-------------|

| | |
|------------------------|--------------------|
| Rücksprech QRG | 144.750 MHz |
| Rücksprech Betriebsart | FM |

| | |
|------------------------|--|
| Steuerungs QRG | |
| Steuerungs Betriebsart | |

BASISDATEN

| | |
|-------------------|-------------------|
| Datum des Updates | 10.05.2010 |
|-------------------|-------------------|

| | |
|-------------|----------------------|
| CALL | oe3xfa |
| Standort | frauenstaffel |
| Locator | jn78qt |
| Seehöhe (m) | 700m |

| | |
|--------------------------------|--|
| Geografische Position Nord: | |
| Grad | |
| Minuten | |
| Sekunden | |

| | |
|-------------------------------|--|
| Geografische Position Ost: | |
| Grad | |
| Minuten | |
| Sekunden | |

6 OE3XFA Frauenstaffel OE3KMA

| | |
|-----------------|---------------|
| SYSOP - RZ | oe3kma |
| SYSOP - Name | kurt |
| SYSOP - Mail | |
| SYSOP - Telefon | |

| | |
|------------------------------|--|
| Feste Betriebszeit (Von/Bis) | |
|------------------------------|--|

| | |
|--------------------------------------|------------------------|
| Gesteuerte Betriebszeit (JA/NEIN) | 1930h bis 2030h |
|--------------------------------------|------------------------|

| | |
|------------------------|------------------|
| Rücksprech QRG | 144,750Mc |
| Rücksprech Betriebsart | FM |

| | |
|------------------------|--|
| Steuerungs QRG | 144,750Mc, 144,675Mc, 430,025Mc |
| Steuerungs Betriebsart | |

BASISDATEN

| | |
|-------------------|-----------|
| Datum des Updates | 10.Mai.10 |
|-------------------|-----------|

| | |
|-------------|--------------------------------|
| CALL | OE3XOC |
| Standort | Hochramalpe Gablitz Wienerwald |
| Locator | JN88BF |
| Seehöhe (m) | 400 |

| | |
|-----------------------------|-------|
| Geografische Position Nord: | |
| Grad | 48 |
| Minuten | 12,79 |
| Sekunden | |

| | |
|----------------------------|------|
| Geografische Position Ost: | |
| Grad | 16 |
| Minuten | 8,86 |
| Sekunden | |

7 OE3XOC Hochram OE3MZC

| | |
|-----------------|--|
| SYSOP - RZ | OE3MZC |
| SYSOP - Name | Mike |
| SYSOP - Mail | oe3mzc@oevsv.at |
| SYSOP - Telefon | "0664 340 8388" |

| | |
|------------------------------|--|
| Feste Betriebszeit (Von/Bis) | |
|------------------------------|--|

| | |
|-----------------------------------|------|
| Gesteuerte Betriebszeit (JA/NEIN) | NEIN |
|-----------------------------------|------|

| | |
|------------------------|------|
| Rücksprech QRG | nein |
| Rücksprech Betriebsart | nein |

| | |
|------------------------|---------|
| Steuerungs QRG | 433.050 |
| Steuerungs Betriebsart | DTMF |

| | |
|-------------------|--------|
| Steuerungsdetails | *44127 |
|-------------------|--------|

BASISDATEN

| | |
|-------------------|--------------------|
| Datum des Updates | Sommer 2009 |
|-------------------|--------------------|

| | |
|-------------|---|
| CALL | OE3XOS |
| Standort | Hohe Wand, kleines Kanzlerhaus (Standort v |
| Locator | |
| Seehöhe (m) | 1065 |

| | |
|-----------------------------|-----------|
| Geografische Position Nord: | |
| Grad | 16 |
| Minuten | 0 |
| Sekunden | 55 |

| | |
|----------------------------|-----------|
| Geografische Position Ost: | |
| Grad | 47 |
| Minuten | 49 |
| Sekunden | 50 |

8 OE3XOS Hohe Wand OE1NDB

| | |
|-----------------|--|
| SYSOP - RZ | OE1NDB |
| SYSOP - Name | Norbert Deutsch |
| SYSOP - Mail | oe1ndb@oevsv.at |
| SYSOP - Telefon | 0664 6234598 |

| | |
|------------------------------|----------------------|
| Feste Betriebszeit (Von/Bis) | 00:00 - 24:00 |
|------------------------------|----------------------|

| | |
|-----------------------------------|--|
| Gesteuerte Betriebszeit (JA/NEIN) | |
|-----------------------------------|--|

| | |
|------------------------|-------------------|
| Rücksprech QRG | 430.037,50 |
| Rücksprech Betriebsart | FM |

| | |
|------------------------|-------------------|
| Steuerungs QRG | 430.037,50 |
| Steuerungs Betriebsart | FM |

BASISDATEN

| | |
|-------------------|------------------------|
| Datum des Updates | 12. Jänner 2010 |
|-------------------|------------------------|

| | |
|-------------|--------------------|
| CALL | OE3XQB |
| Standort | Sonntagberg |
| Locator | JN77JX |
| Seehöhe (m) | 712 |

| | |
|--------------------------------|-----------|
| Geografische Position Nord: | |
| Grad | 47 |
| Minuten | 99 |
| Sekunden | 62 |

| | |
|-------------------------------|-----------|
| Geografische Position Ost: | |
| Grad | 14 |
| Minuten | 76 |
| Sekunden | 44 |

9 OE3XQB Sonntagberg OE3NRS

| | |
|-----------------|--|
| SYSOP - RZ | OE3NRS |
| SYSOP - Name | Nefischer Roland |
| SYSOP - Mail | oe3nrs@oevsv.at |
| SYSOP - Telefon | 07475 56837 |

| | |
|------------------------------|----------------------|
| Feste Betriebszeit (Von/Bis) | 08:00 - 24:00 |
|------------------------------|----------------------|

| | |
|--------------------------------------|--|
| Gesteuerte Betriebszeit (JA/NEIN) | |
|--------------------------------------|--|

BASISDATEN

| | |
|-------------------|------------|
| Datum des Updates | 14.05.2010 |
|-------------------|------------|

| | |
|-------------|-------------|
| CALL | OE3XQS |
| Standort | Kaiserkogel |
| Locator | |
| Seehöhe (m) | 720 |

| | |
|-----------------------------|----|
| Geografische Position Nord: | |
| Grad | 15 |
| Minuten | 32 |
| Sekunden | 26 |

| | |
|----------------------------|----|
| Geografische Position Ost: | |
| Grad | 48 |
| Minuten | 3 |
| Sekunden | 38 |

| | |
|-----------------|--|
| SYSOP - RZ | OE3DDW, OE3AQW |
| SYSOP - Name | Rudolf Sieder |
| SYSOP - Mail | Rudolf.Sieder@hotmail.com |
| SYSOP - Telefon | |

| | |
|------------------------------|-----------|
| Feste Betriebszeit (Von/Bis) | 0700-2400 |
|------------------------------|-----------|

| | |
|-----------------------------------|------|
| Gesteuerte Betriebszeit (JA/NEIN) | nein |
|-----------------------------------|------|

| | |
|------------------------|---------|
| Rücksprech QRG | 433.000 |
| Rücksprech Betriebsart | FM |

| | |
|------------------------|---------|
| Steuerungs QRG | 433.000 |
| Steuerungs Betriebsart | FM |

| | |
|-------------------|--|
| Steuerungsdetails | |
|-------------------|--|

| | |
|-----------------------|--|
| Weitere Informationen | |
|-----------------------|--|

10 OE3XQS Kaiserkogel

OE3CJB,
OE3DDW,
OE3AQW

BASISDATEN

| | |
|-------------------|-------------------|
| Datum des Updates | 12.05.2010 |
|-------------------|-------------------|

| | |
|-------------|---------------|
| CALL | OE3XZU |
| Standort | Zwettl |
| Locator | JN78NO |
| Seehöhe (m) | 580 |

| | |
|-----------------------------|-----------|
| Geografische Position Nord: | |
| Grad | 48 |
| Minuten | 36 |
| Sekunden | 38 |

| | |
|----------------------------|-----------|
| Geografische Position Ost: | |
| Grad | 15 |
| Minuten | 9 |
| Sekunden | 27 |

11 OE3XZU Zwettl

OE3DJB

| | |
|-----------------|--|
| SYSOP - RZ | OE3DJB |
| SYSOP - Name | Fritz Jagsch |
| SYSOP - Mail | oe3dib@oevsv.at |
| SYSOP - Telefon | 0676/7800700 |

| | |
|------------------------------|-------------------------|
| Feste Betriebszeit (Von/Bis) | dzt. Testbetrieb |
|------------------------------|-------------------------|

| | |
|-----------------------------------|--|
| Gesteuerte Betriebszeit (JA/NEIN) | |
|-----------------------------------|--|

| | |
|------------------------|--|
| Rücksprech QRG | |
| Rücksprech Betriebsart | |

| | |
|------------------------|--|
| Steuerungs QRG | |
| Steuerungs Betriebsart | |

12 OE5XAP Tannberg

OE5PTL derzeit abgeschaltet
OE5MKL,

13 OE5XLL Lichtenberg OE5AJP

BASISDATEN

| | |
|-------------------|------------------|
| Datum des Updates | Mai 20110 |
|-------------------|------------------|

| | |
|-------------|---------------------------|
| CALL | OE5XUL |
| Standort | 4922 Geiersberg 19 |
| Locator | JN68SE |
| Seehöhe (m) | 465 |

| | |
|--------------------------------|-----------|
| Geografische Position Nord: | |
| Grad | 48 |
| Minuten | 12 |
| Sekunden | 3 |

| | |
|-------------------------------|-----------|
| Geografische Position Ost: | |
| Grad | 13 |
| Minuten | 34 |
| Sekunden | 55 |

14 OE5XUL Geiersberg

OE5FHM,
OE5MMP

| | |
|-----------------|---|
| SYSOP - RZ | OE5MMP Relais, OE5FHM Links |
| SYSOP - Name | Mühllechner Markus, Fosodeder Helmut |
| SYSOP - Mail | OE5FHM-at-oevsv.at |
| SYSOP - Telefon | +43 7675 3550 15 |

| | |
|------------------------------|--------------------|
| Feste Betriebszeit (Von/Bis) | 08:00-24:00 |
|------------------------------|--------------------|

| | |
|--------------------------------------|--|
| Gesteuerte Betriebszeit (JA/NEIN) | |
|--------------------------------------|--|

| | |
|------------------------|--|
| Rücksprech QRG | |
| Rücksprech Betriebsart | |

| | |
|------------------------|-------------------------|
| Steuerungs QRG | 145,300; 430,100 |
| Steuerungs Betriebsart | FM DTMF |

BASISDATEN

| | |
|-----------------------------------|---|
| Datum des Updates | 24. April 2010 |
| CALL | OE6XAD |
| Standort | Dobl |
| Locator | JN76QW |
| Seehöhe (m) | 348 |
| Geografische Position Nord: | |
| Grad | 46 |
| Minuten | 57 |
| Sekunden | 0 |
| Geografische Position Ost: | |
| Grad | 15 |
| Minuten | 22 |
| Sekunden | 48 |
| SYSOP - RZ | OE6THH |
| SYSOP - Name | Tschugmell Hubert |
| SYSOP - Mail | oe6thh@aon.at |
| SYSOP - Telefon | o004 4005124 |
| Feste Betriebszeit (Von/Bis) | 0 - 24 Uhr |
| Gesteuerte Betriebszeit (JA/NEIN) | ATV Kamera je nach Jahreszeit |
| Rücksprech QRG | 432.700 |
| Rücksprech Betriebsart | F3E |
| Steuerungs QRG | 432.700 |
| Steuerungs Betriebsart | F3E |
| Steuerungsdetails | DTMF 2 Kamera auf DTMF 8 Kamera ab DTMF 8 Kamera rechts DTMF 7 Zoom in DTMF 9 Zoom ein Kanal weiterschalten (Videoeingang) 1- 8 |
| Weitere Informationen | ATV wird gleichzeitig ins Internet gestreamt dobl.at Hamnet: Atv Relais die im Hamnet sind Dobl abgestahlt und ins Internet gestreamt. f Schöckel. ATV Filme werden abgespielt, Bild Sekunden weitergeschaltet. |

15 OE6XAD Dobl

OE6THH

16 OE6XAF Feldbach

OE6NIG

17 OE6XBD Kittenberg

OE6SKG

BASISDATEN

| | |
|-------------------|-------------------|
| Datum des Updates | 08.05.2010 |
|-------------------|-------------------|

| | |
|-------------|---|
| CALL | OE6XFE |
| Standort | St. Wolfgang Kirche in Kruckenberg |
| Locator | jn76ot |
| Seehöhe (m) | 754 |

| | |
|-----------------------------|--------------|
| Geografische Position Nord: | |
| Grad | 46 |
| Minuten | 47 |
| Sekunden | 39,91 |

| | |
|----------------------------|--------------|
| Geografische Position Ost: | |
| Grad | 15 |
| Minuten | 11 |
| Sekunden | 41,97 |

18 OE6XFE Kruckenberg OE6SVG,
OE6RKE

| | |
|-----------------|--|
| SYSOP - RZ | OE6SVG, OE6RKE |
| SYSOP - Name | DI Karl Seiner, Ing. Robert Kiendl |
| SYSOP - Mail | oe6xfe@oevsv.at |
| SYSOP - Telefon | 0664 4603552 |

| | |
|------------------------------|-------------|
| Feste Betriebszeit (Von/Bis) | 0-24 |
|------------------------------|-------------|

| | |
|-----------------------------------|-------------|
| Gesteuerte Betriebszeit (JA/NEIN) | nein |
|-----------------------------------|-------------|

19 OE6XLE Kühnegg
20 OE6XZG Schöckl

OE6GKD [Datei:OE6XLU Kühnegg Stand Mai 2010.pdf](#)
OE6PWE [Datei:OE6XZG Schöckel Stand Mai 2010.pdf](#)

BASISDATEN

| | |
|-------------------|------------------|
| Datum des Updates | 23.Apr.10 |
|-------------------|------------------|

| | |
|-------------|-----------------------------|
| CALL | OE7XLT |
| Standort | Krahberg bei Landeck |
| Locator | JN57HD |
| Seehöhe (m) | 2212 |

| | |
|-----------------------------|-----------|
| Geografische Position Nord: | |
| Grad | 47 |
| Minuten | 8 |
| Sekunden | 79 |

| | |
|----------------------------|-----------|
| Geografische Position Ost: | |
| Grad | 10 |
| Minuten | 37 |
| Sekunden | 56 |

21 OE7XLT Krahberg

OE7DBH

| | |
|-----------------|--|
| SYSOP - RZ | OE7DBH |
| SYSOP - Name | Banko Darko |
| SYSOP - Mail | oe7dbh@tirol.com |
| SYSOP - Telefon | 05442 62991 |

| | |
|------------------------------|--|
| Feste Betriebszeit (Von/Bis) | |
|------------------------------|--|

| | |
|-----------------------------------|-----------|
| Gesteuerte Betriebszeit (JA/NEIN) | JA |
|-----------------------------------|-----------|

| | |
|------------------------|----------------|
| Rücksprech QRG | 144.750 |
| Rücksprech Betriebsart | FM |

| | |
|------------------------|----------------|
| Steuerungs QRG | 144.750 |
| Steuerungs Betriebsart | FM |

| | |
|-------------------|---|
| Steuerungsdetails | Nur bei Bedarf wird eingeschaltet, Steuerung p 144.750 |
|-------------------|---|

22 OE7XSI Valuga

OE7DBH abgeschaltet

BASISDATEN

| | |
|-------------------|------------------|
| Datum des Updates | 23.Apr.10 |
|-------------------|------------------|

| | |
|-------------|------------------|
| CALL | OE/XZR |
| Standort | Zugspitze |
| Locator | JN57LK |
| Seehöhe (m) | 2962 |

| | |
|-----------------------------|-----------|
| Geografische Position Nord: | |
| Grad | 47 |
| Minuten | 25 |
| Sekunden | 16 |

| | |
|----------------------------|-----------|
| Geografische Position Ost: | |
| Grad | 10 |
| Minuten | 59 |
| Sekunden | 5 |

23 OE7XZR Zugspitze

OE7DBH

| | |
|-----------------|--|
| SYSOP - RZ | OE7DBH |
| SYSOP - Name | Banko Darko |
| SYSOP - Mail | oe7dbh@tirol.com |
| SYSOP - Telefon | 05442 62991 |

| | |
|------------------------------|--------------------------|
| Feste Betriebszeit (Von/Bis) | 00:00 - 24:00 Uhr |
|------------------------------|--------------------------|

| | |
|-----------------------------------|--|
| Gesteuerte Betriebszeit (JA/NEIN) | |
|-----------------------------------|--|

| | |
|------------------------|----------------|
| Rücksprech QRG | 432.900 |
| Rücksprech Betriebsart | FM |

| | |
|------------------------|----------------|
| Steuerungs QRG | 432.900 |
| Steuerungs Betriebsart | FM |

| | |
|-------------------|---|
| Steuerungsdetails | DTMF 1 RX Ch Down, DTMF 3 RX Ch Up Empfangen werden in Bild eingeblendet beim Ch-Wechsel |
|-------------------|---|

BASISDATEN

| | |
|-------------------|--|
| Datum des Updates | |
|-------------------|--|

| | |
|-------------|---------------------------|
| CALL | OE8XTK |
| Standort | Gerlitze Steinturm |
| Locator | JN66WQ |
| Seehöhe (m) | ca. 2000 m |

| | |
|-----------------------------|-----------|
| Geografische Position Nord: | |
| Grad | 46 |
| Minuten | 41 |
| Sekunden | 65 |

| | |
|----------------------------|-----------|
| Geografische Position Ost: | |
| Grad | 13 |
| Minuten | 54 |
| Sekunden | 79 |

24 OE8XTK Gerlitzen

OE8MBK

| | |
|-----------------|----------------|
| SYSOP - RZ | OE8 MBK |
| SYSOP - Name | |
| SYSOP - Mail | |
| SYSOP - Telefon | |

| | |
|------------------------------|--|
| Feste Betriebszeit (Von/Bis) | |
|------------------------------|--|

| | |
|-----------------------------------|-----------|
| Gesteuerte Betriebszeit (JA/NEIN) | ja |
|-----------------------------------|-----------|

| | |
|------------------------|--------------------|
| Rücksprech QRG | 432,600 MHz |
| Rücksprech Betriebsart | FM |

| | |
|------------------------|--------------------|
| Steuerungs QRG | 432,600 MHz |
| Steuerungs Betriebsart | 3 Ton DTMF |

BASISDATEN

| | |
|-----------------------------------|---|
| Datum des Updates | 13.05.10 |
| CALL | OE8XTQ |
| Standort | OE8 Koralpe |
| Locator | JN76LS 2470 |
| Seehöhe (m) | 2070m |
| Geografische Position Nord: | |
| Grad | 46 |
| Minuten | 47 |
| Sekunden | 44 |
| Geografische Position Ost: | |
| Grad | 14 |
| Minuten | 57 |
| Sekunden | 34 |
| SYSOP - RZ | OE8EGK / OE8HIK / OE8 RCK |
| SYSOP - Name | Erwin Krall / Heinz Rospini / Klaus Rovan |
| SYSOP - Mail | oe8egk@gmx.net / oe8hik@oevsv.at/K.rovan@inc |
| SYSOP - Telefon | 0664 1776555 / 04358-2638 /06643574 |
| Feste Betriebszeit (Von/Bis) | Nein |
| Gesteuerte Betriebszeit (JA/NEIN) | Nein |
| Rücksprech QRG | 433,1 |
| Rücksprech Betriebsart | UKW |
| Steuerungs QRG | 145 037,5 |
| Steuerungs Betriebsart | DTMF |
| Steuerungsdetails | |
| Weitere Informationen | Verantwortlich für das ATV Relais ist OE8HIK die Ausführung bei ATV unterliegt OE8EGK und OE8 |

25 OE8XTQ Koralpe

OE8HIK,
OE8RCK26 OE9XTV Vorderälpele OE9SWH [Datei:OE9XTV+ Vorderälpele Stand Mai 2010.pdf](#)

BASISDATEN

| | |
|-------------------|------------|
| Datum des Updates | 04.05.2010 |
|-------------------|------------|

| | |
|-------------|-------------------------|
| CALL | OE9XFU |
| Standort | 6972 Fussach Bootshafen |
| Locator | JN47UL |
| Seehöhe (m) | 401 |

| | |
|-----------------------------|----|
| Geografische Position Nord: | |
| Grad | 47 |
| Minuten | 29 |
| Sekunden | 12 |

| | |
|----------------------------|----|
| Geografische Position Ost: | |
| Grad | 9 |
| Minuten | 40 |
| Sekunden | 2 |

27 OE9XFU Fussach Hafen OE9SWH

| | |
|-----------------|--|
| SYSOP - RZ | OE9SWH |
| SYSOP - Name | Walter Salzmann |
| SYSOP - Mail | oe9swh@gmx.at |
| SYSOP - Telefon | 05522 78914 |

| | |
|------------------------------|------------|
| Feste Betriebszeit (Von/Bis) | 0h bis 24h |
|------------------------------|------------|

| | |
|-----------------------------------|------|
| Gesteuerte Betriebszeit (JA/NEIN) | nein |
|-----------------------------------|------|

| | |
|------------------------|-------|
| Rücksprech QRG | keine |
| Rücksprech Betriebsart | |

| | |
|------------------------|-------|
| Steuerungs QRG | keine |
| Steuerungs Betriebsart | |

| | |
|-------------------|--|
| Steuerungsdetails | |
|-------------------|--|

| | |
|-----------------------|------------------------|
| Weitere Informationen | keine Userein-/Ausgabe |
|-----------------------|------------------------|

BASISDATEN

| | |
|-------------------|------------|
| Datum des Updates | 10.05.2010 |
|-------------------|------------|

| | |
|-------------|-----------------------------|
| CALL | OE9XKV |
| Standort | Bergstation Karren Dornbirn |
| Locator | JN47VJ |
| Seehöhe (m) | 970 |

| | |
|-----------------------------|----|
| Geografische Position Nord: | |
| Grad | 47 |
| Minuten | 23 |
| Sekunden | 17 |

| | |
|----------------------------|----|
| Geografische Position Ost: | |
| Grad | 9 |
| Minuten | 45 |
| Sekunden | 4 |

28 OE9XKV Dornbirn
Karren OE9AKI

| | |
|-----------------|--|
| SYSOP - RZ | OE9AKI |
| SYSOP - Name | Arno Krainer |
| SYSOP - Mail | oe9aki@oesv.at |
| SYSOP - Telefon | 05572 32351 |

| | |
|------------------------------|------------|
| Feste Betriebszeit (Von/Bis) | 0h bis 24h |
|------------------------------|------------|

| | |
|-----------------------------------|------|
| Gesteuerte Betriebszeit (JA/NEIN) | nein |
|-----------------------------------|------|

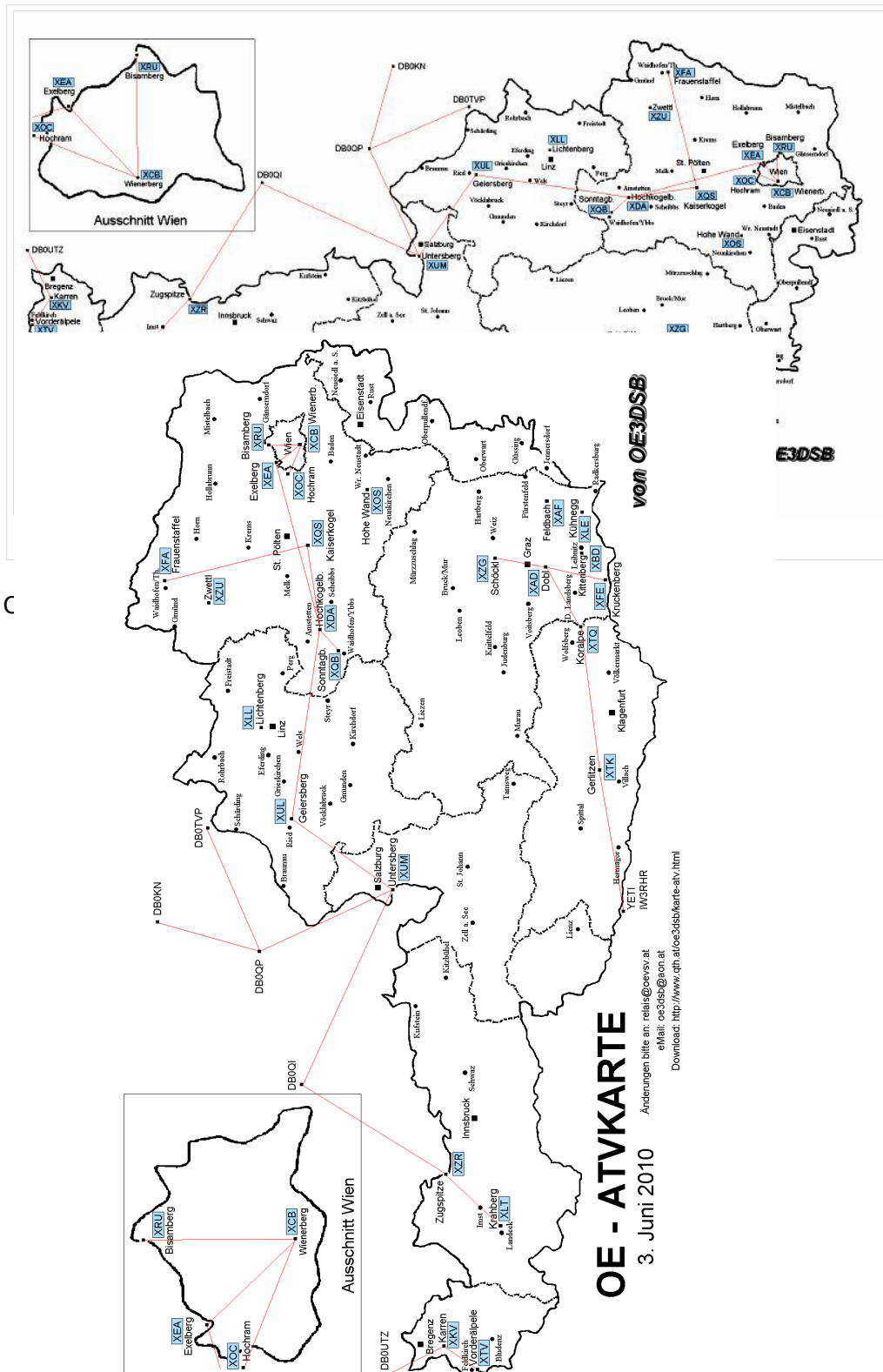
| | |
|------------------------|-------------|
| Rücksprech QRG | 430.200 MHz |
| Rücksprech Betriebsart | FM |

| | |
|------------------------|-------------|
| Steuerungs QRG | 430.200 MHz |
| Steuerungs Betriebsart | DTMF |

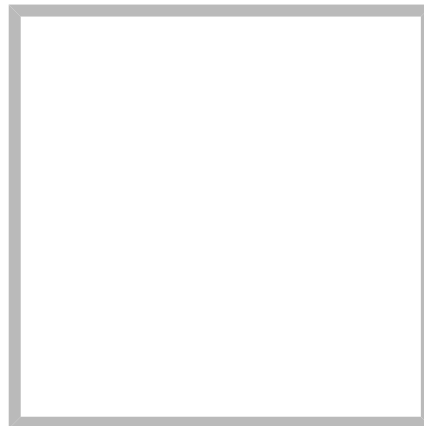
| | |
|-------------------|--|
| Steuerungsdetails | |
|-------------------|--|

| | |
|-----------------------|--|
| Weitere Informationen | |
|-----------------------|--|

Relaiskarte mit Linkverbindungen Datei:new2blinkt.gif



Reinhold, OE3RBS



Anrede Herr
Name Reinhold, OE3RBS

<mailto:oe3rbs@oevsv.at> (oe3rbs@oevsv.at)

Reinhold, OE3RBS

| | |
|--------|------------------|
| Anrede | Herr |
| Name | Reinhold, OE3RBS |

Datei:OE7XZR Zugspitze Stand Mai 2010.pdf

- [Datei](#)
- [Dateiversionen](#)
- [Dateiverwendung](#)
- [Metadaten](#)

BASISDATEN

| | |
|-------------------|-----------|
| Datum des Updates | 23.Apr.10 |
|-------------------|-----------|

| | |
|-------------|-----------|
| CALL | OE/XZR |
| Standort | Zugspitze |
| Locator | JN57LK |
| Seehöhe (m) | 2962 |

Gehe zu Seite

| | |
|-----------------------------|----|
| Geografische Position Nord: | |
| Grad | 47 |
| Minuten | 25 |
| Sekunden | 16 |

| | |
|----------------------------|----|
| Geografische Position Ost: | |
| Grad | 10 |
| Minuten | 59 |
| Sekunden | 5 |

| | |
|-----------------|--|
| SYSOP - RZ | OE7DBH |
| SYSOP - Name | Banko Darko |
| SYSOP - Mail | oe7dbh@tirol.com |
| SYSOP - Telefon | 05442 62991 |

nächste Seite →

| | |
|------------------------------|-------------------|
| Feste Betriebszeit (Von/Bis) | 00:00 - 24:00 Uhr |
|------------------------------|-------------------|

Größe der JPG-Vorschau dieser PDF-Datei: 424 × 600 Pixel. Weitere Auflösung: 170 × 240 Pixel.

| | |
|-------------------------------------|--|
| Vorschau dieser PDF-Datei (JA/NEIN) | |
|-------------------------------------|--|

Originaldatei (1.240 × 1.054 Pixel, Dateigröße: 30 KB, MIME-Typ: application/pdf, 3 Seiten)

| | |
|------------------------|----|
| Rücksprech Betriebsart | FM |
|------------------------|----|

Dateiversionen

| | |
|------------------------|---------|
| Steuerungs QRG | 432.900 |
| Steuerungs Betriebsart | FM |

Klicken Sie auf einen Zeitpunkt, um diese Version zu laden.

| | |
|-------------------|---|
| Steuerungsdetails | DTMF 1 RX Ch Down, DTMF 3 RX Ch Up Empfangsfrequenzen werden in Bild eingeblendet beim Ch-Wechsel |
|-------------------|---|

BASISDATEN

| | |
|-------------------|----|
| Datum des Updates | 23 |
|-------------------|----|

| | |
|-------------|----|
| CALL | OE |
| Standort | Zu |
| Locator | JN |
| Seehöhe (m) | 29 |

| | |
|-----------------------------|----|
| Geografische Position Nord: | |
| Grad | 47 |
| Minuten | 25 |
| Sekunden | 16 |

| | |
|----------------------------|----|
| Geografische Position Ost: | |
| Grad | 10 |
| Minuten | 59 |
| Sekunden | 5 |

| | |
|-----------------|--|
| SYSOP - RZ | OE |
| SYSOP - Name | Banko |
| SYSOP - Mail | oe7dbh@tirol.com |
| SYSOP - Telefon | 05 |

| | |
|------------------------------|----|
| Feste Betriebszeit (Von/Bis) | 00 |
|------------------------------|----|

| | |
|-----------------------------------|--|
| Gesteuerte Betriebszeit (JA/NEIN) | |
|-----------------------------------|--|

| | |
|------------------------|----|
| Rücksprech QRG | 43 |
| Rücksprech Betriebsart | |

| | Version vom | Vorschaubild | Maße | Benutzer | Kommentar |
|---------|---------------------|--------------|-------------------------------------|--|-----------|
| aktuell | 16:33, 11. Mai 2010 | | 1.240 × 1.754, 3 SERIEN (150 KB) | OE3RBS (Diskussion Beiträge) | |
| | | | Datum des Updates | 23.Apr.10 | |

Sie können diese Datei nicht überschreiben.

| | |
|-------------|-----------|
| CALL | OE/XZR |
| Standort | Zugspitze |
| Locator | JN57LK |
| Seehöhe (m) | 2962 |

Dateiverwendung

Die folgenden 2 Seiten verwenden diese Datei:

- [ATV-Relais in Österreich](#)
- [OE7XZR ATV-Relais Zugspitze](#)

| | |
|-----------------------------|----|
| Geografische Position Nord: | |
| Grad | 47 |
| Minuten | 25 |
| Sekunden | 16 |

Metadaten

Diese Datei enthält weitere Informationen, die in der Regel von der Digitalkamera oder dem verwendeten Scanner stammen. Durch nachträgliche Bearbeitung der Originaldatei können einige Details verändert worden sein.

| | |
|----------------------------|----|
| Geografische Position Ost: | |
| Grad | 10 |
| Minuten | 59 |
| Sekunden | 5 |

| | |
|--------------------------------|---|
| Fotograf | Reinhold |
| Kurztitel | OE7XZR Zugspitze Stand Mai 2010 SYSOP.xls |
| Software | PScript5.dll Version 5.2 |
| Umwandlungsprogramm | Acrobat Distiller 7.0.5 (Windows) |
| Verschlüsselt | no |
| Papierformat | 595,22 x 842 pt (A4) |
| Version des PDF-Formats | 1,6 |

| | |
|-----------------|--|
| SYSOP - Z | OE7DBH |
| SYSOP - Mail | Banko Darko |
| SYSOP - Mail | oe7dbh@tirol.com |
| SYSOP - Telefon | 05442 62991 |

| | |
|------------------------------|-------------------|
| Feste Betriebszeit (Von/Bis) | 00:00 - 24:00 Uhr |
|------------------------------|-------------------|

| | |
|-----------------------------------|--|
| Gesteuerte Betriebszeit (JA/NEIN) | |
|-----------------------------------|--|

| | |
|------------------------|---------|
| Rücksprech QRG | 432.900 |
| Rücksprech Betriebsart | FM |

| | |
|------------------------|---------|
| Steuerungs QRG | 432.900 |
| Steuerungs Betriebsart | FM |

| | |
|-------------------|---|
| Steuerungsdetails | DTMF 1 RX Ch Down, DTMF 3 RX Ch Up Empfangsfrequenzen werden in Bild eingeblendet beim Ch-Wechsel |
|-------------------|---|

OE7XZR ATV-Relais Zugspitze

OE7XZR Zugspitze – Höchstgelegenes ATV-Relais in Österreich

Das Amateurfunkfernsehen Relais OE7XZR befindet sich auf der Zugspitze, welche 2.962m hoch im Wettersteingebirge in den nördlichen Kalkalpen liegt. Zwischen dem West- und Ostgipfel verläuft hier die Grenze zwischen Österreich (Tirol) und Deutschland (Bayern).

Der Zugspitz-Gipfel ist von drei Seilbahnen erschlossen. Die erste, die Tiroler Zugspitzbahn von Ehrwald, wurde 1926 eröffnet, die Eibsee-Seilbahn von Grainau 1963 und die Bayerische Gletscherbahn 1992. Die Talstation der Tiroler Zugspitzbahn liegt im Westen am Fuße des Wetterstein-Massivs auf 1.225 m. Die Bahn überwindet einen Höhenunterschied von 1.725 m. Die Zugspitze ist einer der Parade-Aussichtsberge der Alpen. Das liegt daran, dass es in der näheren Umgebung keine ähnlich hohen Gipfel gibt und somit der Blick auf die Gipfel von vier Ländern mit einzigartiger Fernsicht möglich ist.

Die vorherrschende Gesteinsart der Zugspitze bzw. des Wettersteinmassivs ist kompakter Kalkstein, welcher typische Eigenschaften aufweist und daher auch als Wettersteinkalk bezeichnet wird. Durch die frühe Erschließung und die günstige Lage hielt allerdings auch bald die Technik auf dem Gipfel Einzug. Neben den o.g. Seilbahnen haben Wissenschaft und Forschung die Zugspitze eingenommen. Neben dem Amateurfunkdienst nutzen auch z.B. der Deutsche Wetterdienst, Max-Planck-Institut, Fraunhofer Institute, Antennen und Sender verschiedenster Anstalten, Austrocontrol, um nur einige zu nennen diesen außergewöhnlichen Standort.

Datei:zugspitze 05.jpg

OE7XZR\): Die Technik

Mit einer Menge Kreativität, viel Freude am gemeinsamen Hobby, erheblichem privaten Kapitaleinsatz und ungezählten Arbeitsstunden ist dieses Relais zwischen 2008 und 2010 entstanden. Die außerordentlich exponierte Lage der Zugspitze ermöglicht faszinierende Verbindungen in Richtung Nord-Nordwest, auch wenn das direkt neben dem Umsetzer befindliche "Münchner Haus" leider die Sicht in Richtung Nordost bis Südost verdeckt.

Das Kernstück für den ATV-Empfang stellen drei Hornstrahler und ein Rohrschlitz-Rundstrahler mit einer verblüffend einfachen Steuerung für den Empfang von derzeit 16 analogen ATV-Stationen dar. Über Funk ist eine Panoramakamera auf unterschiedlichen QRGs im 10 GHz Bereich zuschaltbar. Für die Antennenumschaltung kommt eine schon aus dem Satellitenempfang bekannte DISEqC-Steuerung (Digital Satellite Equipment Control) zum Einsatz. Die kaskadierten Umschalter werden über die Antennenleitung vom analogen SAT-Receiver gesteuert. Das Prinzip von DiSEqC beruht auf der Pulsbreitenmodulation eines 22kHz-Signals und einer Umschaltspannung von 14/18 Volt. Durch manuelle Programmierung jedes einzelnen ATV-

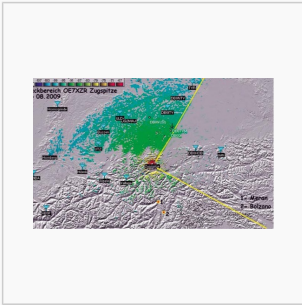
Senders (Transponders) im SAT-Receiver wird somit jedem Kanal die richtige Antenne und die im LNB entstehende kanalspezifische Zwischenfrequenz zugewiesen. Das am Ausgang des analogen SAT-Receivers vom eingestellten Kanal (Transponder) anliegende Audio- und Videosignal wird an eine komplexe RX-Steuerung abgegeben. Alle Antennen und LNBs sind im Rahmen von Eigenbauprojekten entstanden.

Über einen 70cm Rundstrahler und den ständig aktivierten 70cm Empfänger auf der ATV-Rücksprechfrequenz 432,900 MHz werden DTMF-Töne empfangen und ausgewertet. Die Steuersignale #1 bzw. #3 simulieren dabei das UP/DOWN Drücken der Kanaltasten am SAT-Empfänger. Das A/V-Signal des SAT-Empfängers wird über eine Weiche zur TX-Baugruppe des Umsetzers und andererseits zu einem H/V-SYNC Auswerter des Videosignals weitergeleitet. Wenn einwandfreie horizontale und vertikale Bildsynchronimpulse feststellbar sind, wird über die Steuerleitung „TX On/Off“ die Sendebaugruppe des Relais eingeschaltet bzw. eine Abschaltsequenz eingeleitet. Die Kontrolle der TX-Baugruppe erfolgt durch eine Zeitsteuerung. Eine positive SYNC-Erkennung schaltet das vom SAT-Receiver ankommende AV-Signal zur Sendebaugruppe durch. Das vom SYNC-Auswerter kommende Steuersignal kontrolliert ebenso die Versorgungsspannung für die Basisbandaufbereitung, dem PLL-stabilisierten BBA-modulierten Oszillator mit Verstärker und die PA. Die TX-Ausstrahlung erfolgt über einen 13cm-Rundstrahler. Wird vom SYNC-Auswerter das Ausbleiben von RX-SYNC Signalen festgestellt wird eine Abschaltsequenz von 30 Minuten eingeleitet. In dieser Zeit strahlt OE7XZR wechselnde Standbilder aus.

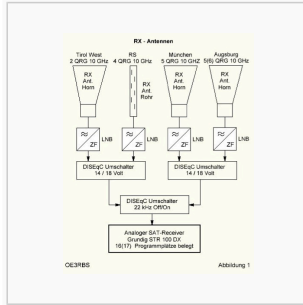
OE7XZR wurde von OM Darko, OE7DBH gebaut und als Spende an den ÖVSV übergeben. Darko hat über den Winter 2011 zusätzlich den Zwischenumsetzer DB0ZU gebaut, der - sobald es das Wetter zulässt - am Wasserturm auf deutscher Seite der Zugspitze montiert werden soll. Damit soll endlich Verbindung von München DB0QI über OE7XZR in den Bodenseeraum und die Schweiz ermöglicht werden.

Unser aufrichtiger Dank für die Realisierung dieses Projektes gebührt den Zugspitzbahnen, zahlreichen mitwirkenden OMs aus OE/DL/9A und unseren Firmensponsoren Günter Lechner, DL4GLE und Roberto Zech, DG0VE .

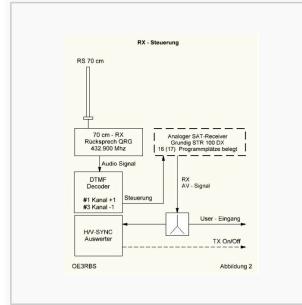
Hier finden Sie ein Video über OE7XZR auf Youtube: [\[1\]](#)



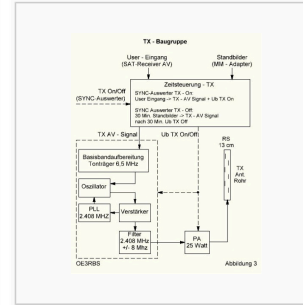
Berechnetes Abstrahlendiagramm vom Standort Zugspitze (OE7DBH)



RX Antennen



RX Steuerung



TX Baugruppe



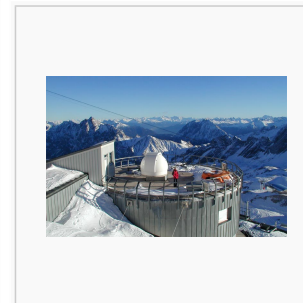
Außeneinheit]]



Außeneinheit (Detail)



Empfangssignal bei DL9SA



Die Zugspitze 2.962 m asl

Technische Daten:

- * TX: 2408 MHz, FM-ATV, Ton 6,5 MHz, horizontal, 20 Watt an der Antennenbuchse mit 5 dBi rund strahlenden Schlitzantenne.
- * RX: 10 GHz, rund empfangende Schlitzantenne: Die Empfangsfrequenz kann mittels DTMF über die Steuerfrequenz 432,900 MHz verändert werden
- * Mehrere Empfangsfrequenzen sind ansteuerbar, und zwar über DTMF-Töne.
- * RX-Frequenzen (eingblendeter Programmplatz): 10.420 MHz (1), 10.430 (2), 10.440 (3), 10.450 (4), 10.460 (5)
- * DTMF 3 schaltet jeweils Kanal nach oben, DTMF 1 nach unten. Weiter nach unten kommt man vom Rundstrahler auf ein Empfangshorn Richtung Augsburg +/- 10° mit der Eingabe-Frequenz 10.430 MHz
- * Seehöhe: 2.962m ASL
- * LOC: JN57LK

BASISDATEN

| | |
|-------------------|------------------|
| Datum des Updates | 23.Apr.10 |
|-------------------|------------------|

| | |
|-------------|------------------|
| CALL | OE/XZR |
| Standort | Zugspitze |
| Locator | JN57LK |
| Seehöhe (m) | 2962 |

| | |
|-----------------------------|-----------|
| Geografische Position Nord: | |
| Grad | 47 |
| Minuten | 25 |
| Sekunden | 16 |

| | |
|----------------------------|-----------|
| Geografische Position Ost: | |
| Grad | 10 |
| Minuten | 59 |
| Sekunden | 5 |

| | |
|-----------------|--|
| SYSOP - RZ | OE7DBH |
| SYSOP - Name | Banko Darko |
| SYSOP - Mail | oe7dbh@tirol.com |
| SYSOP - Telefon | 05442 62991 |

| | |
|------------------------------|--------------------------|
| Feste Betriebszeit (Von/Bis) | 00:00 - 24:00 Uhr |
|------------------------------|--------------------------|

| | |
|-----------------------------------|--|
| Gesteuerte Betriebszeit (JA/NEIN) | |
|-----------------------------------|--|

| | |
|------------------------|----------------|
| Rücksprech QRG | 432.900 |
| Rücksprech Betriebsart | FM |

| | |
|------------------------|----------------|
| Steuerungs QRG | 432.900 |
| Steuerungs Betriebsart | FM |

| | |
|-------------------|--|
| Steuerungsdetails | DTMF 1 RX Ch Down, DTMF 3 RX Ch Up Empfangsfrequenzen werden in Bild eingeblendet beim Ch-Wechsel |
|-------------------|--|

Artikel in TV-AMATEUR 152/153



Titelbild



Textteil 1



Textteil 2