

Hobo

[Versionsgeschichte interaktiv durchsuchen](#)
[Visuell Wikitext](#)

Version vom 26. November 2009, 21:43

Uhr (Quelltext anzeigen)

Oe1mcu ([Diskussion](#) | [Beiträge](#))

(Die Seite wurde neu angelegt: „[Kategorie: Selbstbau thumb|Hobo thumb|Hobo thumb|Hobo](#)“)

Version vom 26. November 2009, 21:54

Uhr (Quelltext anzeigen)

Oe1mcu ([Diskussion](#) | [Beiträge](#))

[Zum nächsten Versionsunterschied](#) →

Zeile 4:

[[Bild:HOBO 2.JPG|thumb|Hobo]]

[[Bild:HOBO 3.JPG|thumb|Hobo]]

Zeile 4:

[[Bild:HOBO 2.JPG|thumb|Hobo]]

[[Bild:HOBO 3.JPG|thumb|Hobo]]

+ **[[Bild:HOBO 4.JPG|thumb|Hobo]]**

+ **[[Bild:HOBO 5.JPG|thumb|Hobo]]**

+ **[[Bild:HOBO 6.JPG|thumb|Hobo]]**

+ **[[Bild:HOBO 7.JPG|thumb|Hobo]]**

+ **[[Bild:HOBO 8.JPG|thumb|Hobo]]**

+ **[[Bild:HOBO 9.JPG|thumb|Hobo]]**

+ **[[Bild:HOBO 10.JPG|thumb|Hobo]]**

+ **[[Bild:HOBO 11.JPG|thumb|Hobo]]**

+ **[[Bild:HOBO 12.JPG|thumb|Hobo]]**

+ **[[Bild:HOBO 13.JPG|thumb|Hobo]]**

+ **[[Bild:HOBO 14.JPG|thumb|Hobo]]**

+ **[[Bild:HOBO 15.JPG|thumb|Hobo]]**

+ **[[Bild:HOBO 16.JPG|thumb|Hobo]]**

+ **[[Bild:HOBO 17.JPG|thumb|Hobo]]**

+ **[[Bild:HOBO 18.JPG|thumb|Hobo]]**

+ **[[Bild:HOBO 19.JPG|thumb|Hobo]]**

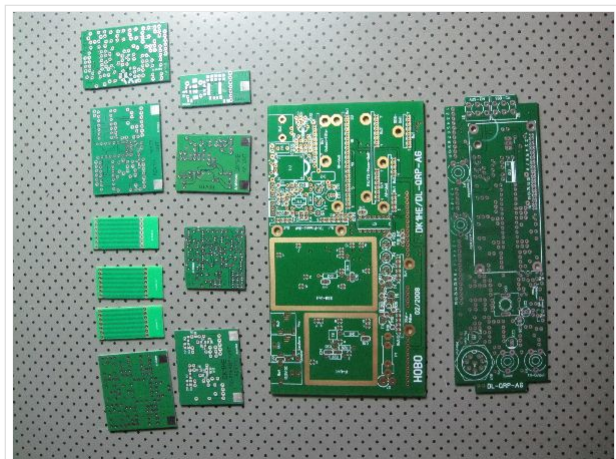
Version vom 26. November 2009, 21:54 Uhr



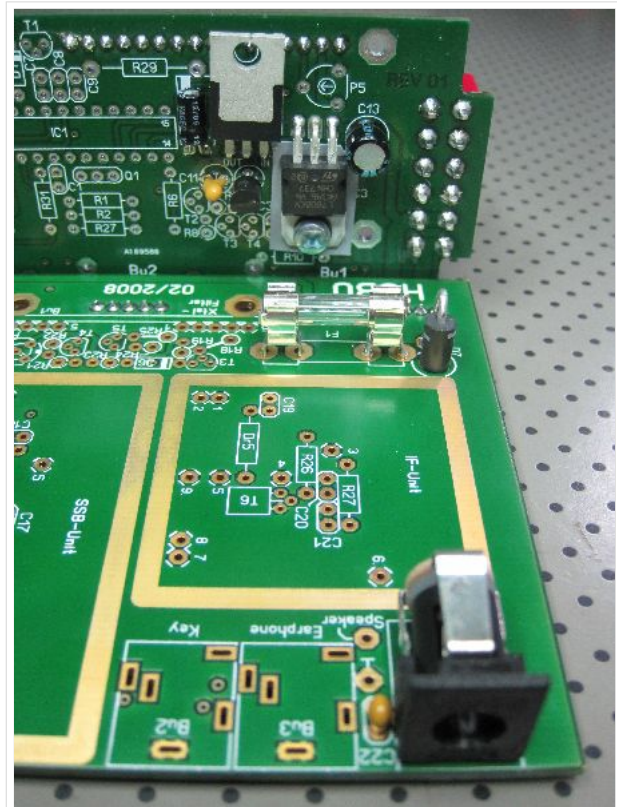
Hobo



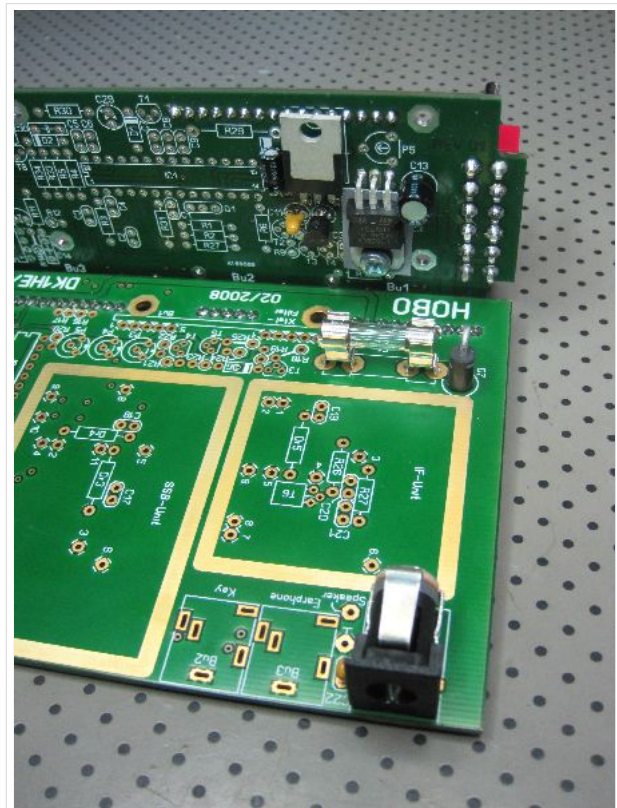
Hobo



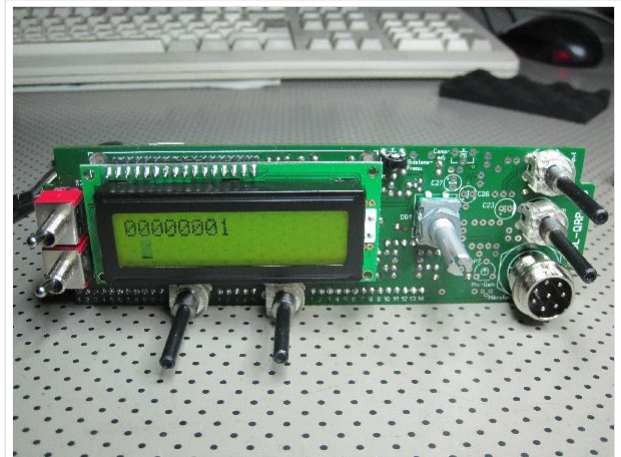
Hobo



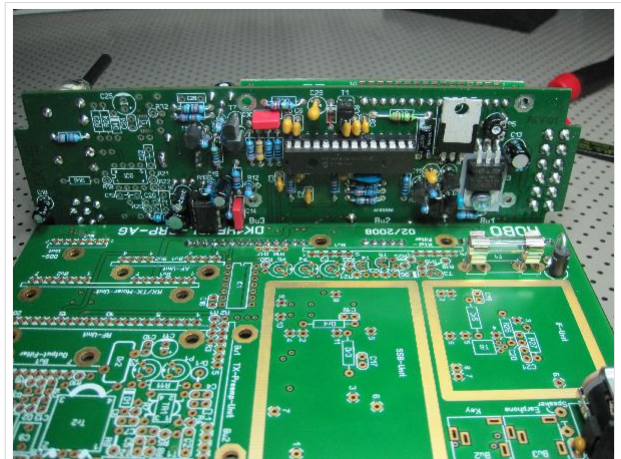
Hobo



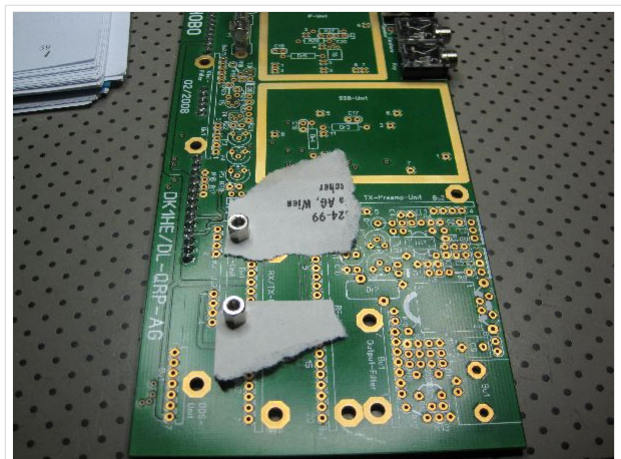
Hobo



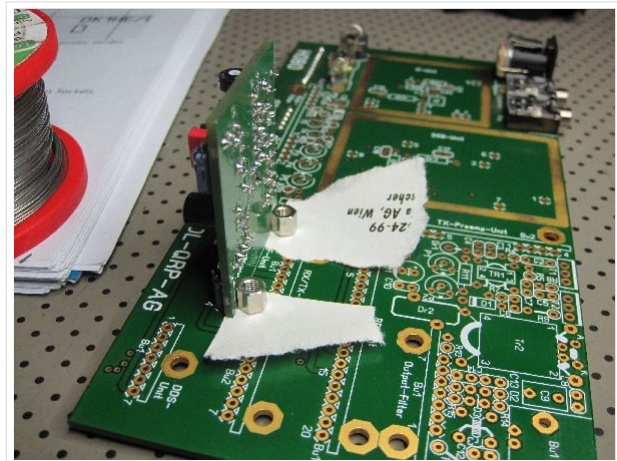
Hobo



Hobo



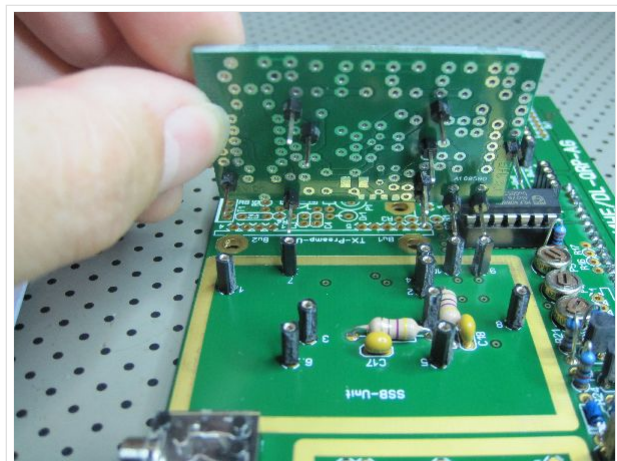
Hobo



Hobo



Hobo



Hobo

7.1 F10b prim. 13 Wdng 0,1 CuL
0,1 CuL
: fertig gelöteten SMD Bauteilen gekauft
schlagen, alle anderen drehen die
ntieren dort die drei SMD Bauteile.



Hobo



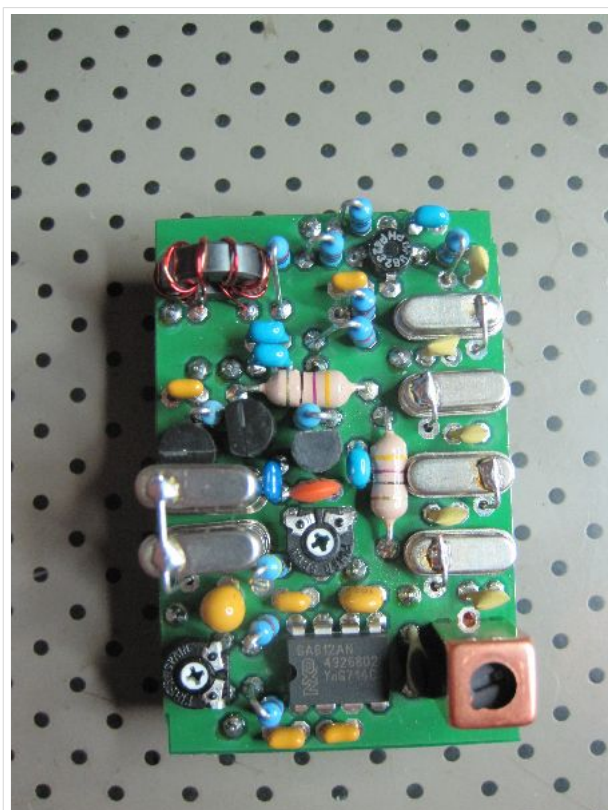
Hobo



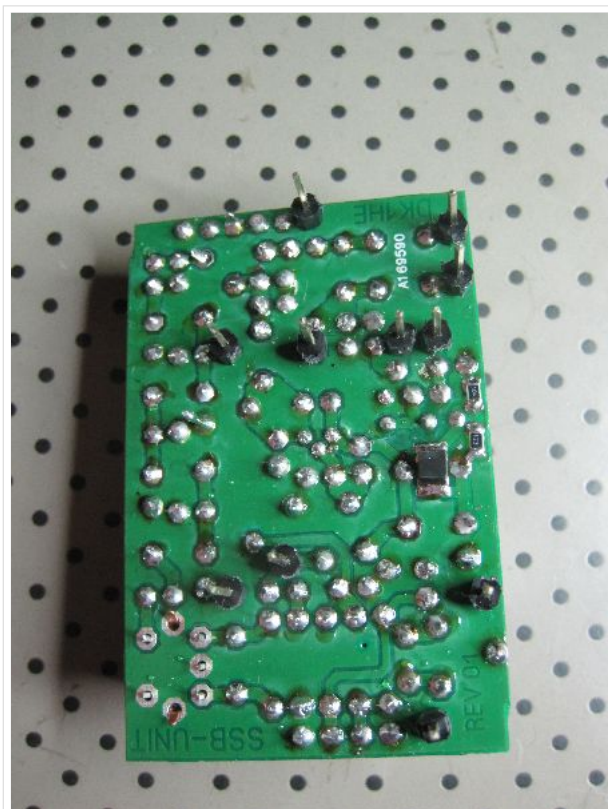
Hobo



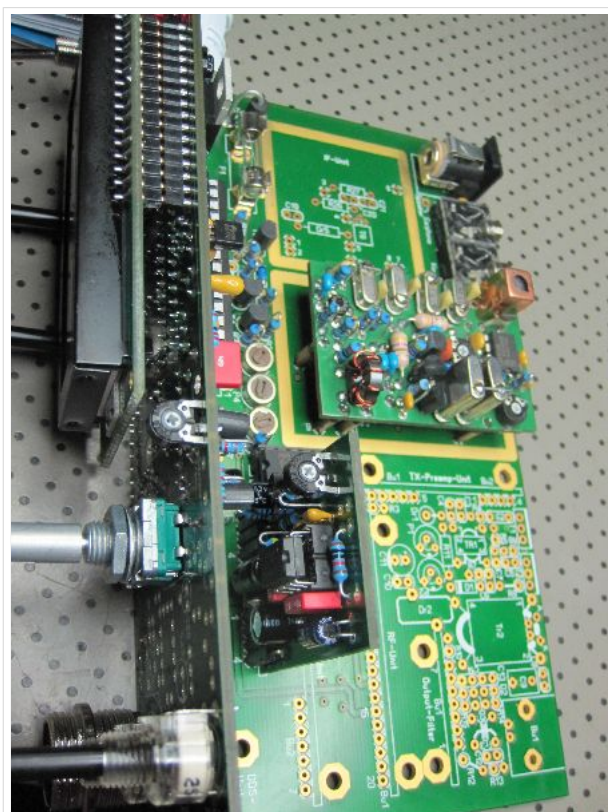
Hobo



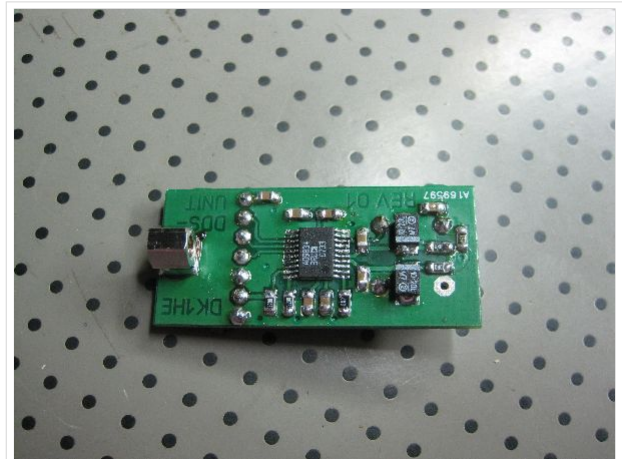
Hobo



Hobo



Hobo



Hobo