

Howto:E-Mail Konfiguration

Inhaltsverzeichnis

| | |
|--|---|
| 1 Grundeinstellungen | 1 |
| 1.1 Server für eingehende Mails | 1 |
| 1.2 Server für ausgehende Mails | 1 |
| 2 POP3 | 1 |
| 2.1 Allgemein | 1 |
| 2.2 Konfiguration Outlook | 3 |
| 3 IMAP | 4 |
| 3.1 Allgemein | 4 |
| 3.2 Konfiguration Thunderbird | 5 |
| 4 IMAP Client Einstellungen (Empfang von eMails) | 5 |
| 4.1 Verbindungseinstellung | 5 |
| 4.2 IMAP Ordner Pfad | 5 |
| 5 SMTP Client Einstellungen (Versenden von eMails) | 6 |
| 5.1 SMTP Sendeeinstellungen mit STARTTLS | 6 |
| 5.2 Alternative SMTP Sendeeinstellungen mit SSL | 6 |
| 6 Nicht unterstützte Mailclients | 7 |
| 6.1 Outlook Express Version 6 | 7 |

Grundeinstellungen

Server für eingehende Mails

- srv01.oevsv.at
- Verschlüsselung muss aktiviert werden (siehe Screenshots)
- Port je nach Protokoll

Server für ausgehende Mails

- srv01.oevsv.at
- Verschlüsselung muss aktiviert werden (siehe Screenshots)
- Port 25 / (TLS / STARTTLS)
- Port 465 (SSL für Clients die kein STARTTLS unterstützen)
- Manche Provider blockieren ausgehend den TCP Port 25. Sollte dies der Fall sein, so bitte die Alternativen SMTP Einstellungen verwenden (siehe Screenshot).

POP3

Allgemein

- Mails werden Client-seitig gespeichert

- es gibt (Server-seitig) KEINE Ordnerstruktur

Vorteile:

- breite Software-Unterstützung weil alt (und bewährt)

Nachteile:

- Existiert mehr als ein Client, machen diese sich gegenseitig die Mails streitig; Der, der zuerst abholt, hat die Mail in seiner "Inbox"
- Falls der Client-Computer ausfällt, sind alle Mails verloren -> Aufgabe "Backup" lastet auf jedem einzelnen Benutzer
- etwaige Ordnerstrukturen müssen auf allen Clients parallel manuell gewartet werden

Konfiguration Outlook

The image shows two screenshots of the Outlook 'Internet-E-Mail-Einstellungen' (Internet E-mail Settings) dialog box. The top screenshot shows the main configuration page with fields for user name, email address, server type, and login information. The bottom screenshot shows a secondary dialog box for authentication settings, including options for SMTP authentication and secure connections.

Internet-E-Mail-Einstellungen
Alle Einstellungen auf dieser Seite sind nötig, damit Ihr Konto richtig funktioniert.

Benutzerinformationen
Ihr Name:
E-Mail-Adresse:

Serverinformationen
Kontotyp:
Posteingangsserver:
Postausgangsserver (SMTP):

Anmeldedaten
Benutzername:
Kennwort:
 Kennwort speichern
 Anmeldung mithilfe der gesicherten Kennwortauthentifizierung (SPA) erforderlich

Kontoeinstellungen testen
Wir empfehlen Ihnen, das Konto nach dem Eingeben aller Informationen in diesem Fenster zu testen, indem Sie auf die Schaltfläche unten klicken (Netzwerkverbindung erforderlich).

< Zurück Weiter > Abbrechen

Internet-E-Mail-Einstellungen
Alle Einstellungen auf dieser Seite sind nötig, damit Ihr Konto richtig funktioniert.

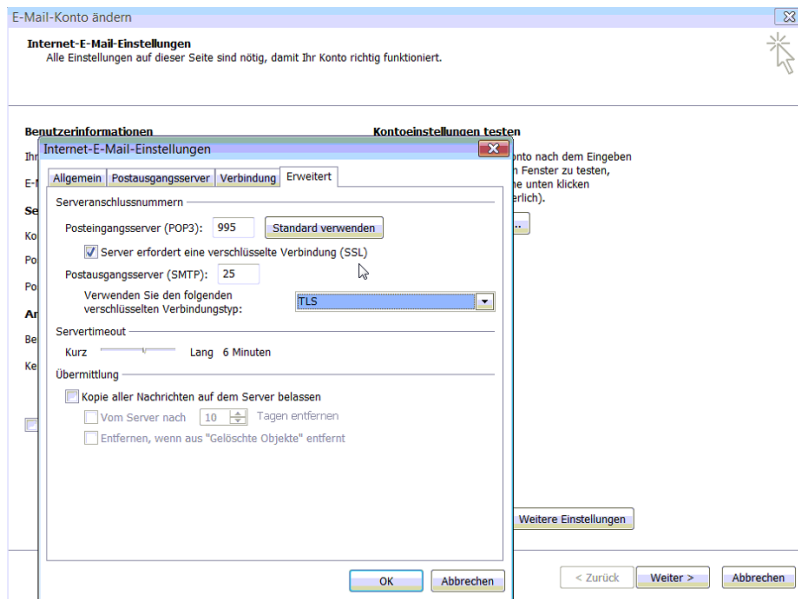
Benutzerinformationen
Ihr Name:
E-Mail-Adresse:

Serverinformationen
Kontotyp:
Posteingangsserver:
Postausgangsserver (SMTP):

Anmeldedaten
Benutzername:
Kennwort:
 Kennwort speichern
 Anmeldung mithilfe der gesicherten Kennwortauthentifizierung (SPA) erforderlich

Kontoeinstellungen testen
Wir empfehlen Ihnen, das Konto nach dem Eingeben aller Informationen in diesem Fenster zu testen, indem Sie auf die Schaltfläche unten klicken (Netzwerkverbindung erforderlich).

OK Abbrechen < Zurück Weiter > Abbrechen



IMAP

Allgemein

- Mails werden Server-seitig gespeichert, Clients arbeiten somit direkt "am Server"
- Mails können zusätzlich lokal gespeichert werden, so dass auch offline-Arbeiten möglich ist

Vorteile:

- Mehrere Geräte können sich mit einem Konto verbinden, man sieht auf allen Geräten ob eine Mail bereits gelesen wurde oder nicht.
- Alle Clients sind automatisch "synchron".
- Im Falle einer "schwachen" Internetverbindung kann ein Client so konfiguriert werden, dass er nur die Mail-Header (Betreff) abholt; somit kann anhand des Betreffs bzw der Größe der Nachricht entschieden werden ob diese heruntergeladen werden soll oder nicht.
- Ordnerstrukturen werden vom Mailclient (Outlook/Thunderbird/Mail...) mit dem Server synchronisiert, somit ist die Mailablage auf allen Clients konsistent.
- Die Aufgabe des "Backups" wird auf den Server verschoben -> Verantwortung wird den Benutzern abgenommen.

Nachteile:

- Die Aufgabe des "Backups" wird auf den Server verschoben und muss dementsprechend dort zentral gewissenhaft erledigt werden.

Konfiguration Thunderbird

IMAP Client Einstellungen (Empfang von eMails)

Verbindungseinstellung

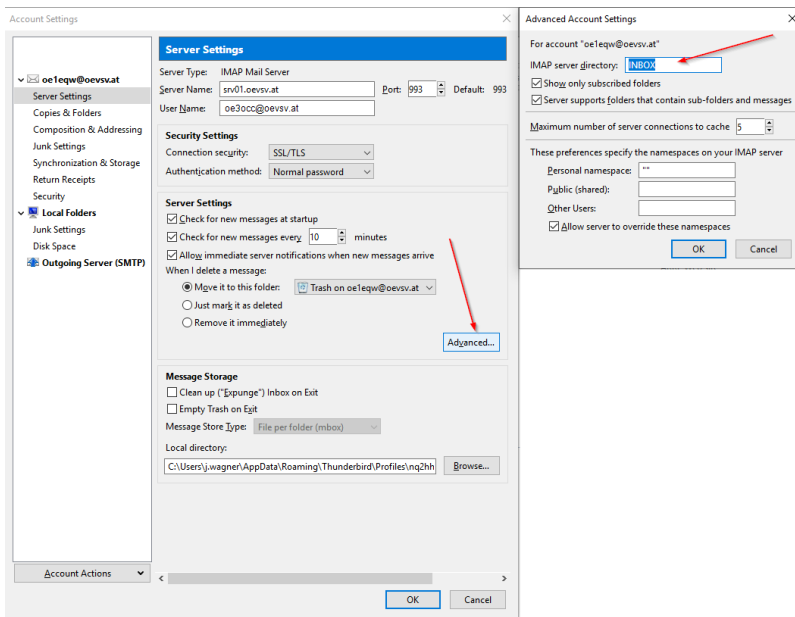
The screenshot shows the 'Server-Einstellungen' dialog box in Thunderbird. It is configured for an IMAP account with the following details:

- Servertyp:** IMAP
- Server:** srv01.oevsv.at
- Port:** 993 (Standard: 993)
- Benutzername:** oe3occ@oevsv.at
- Sicherheit und Authentifizierung:**
 - Verbindungssicherheit: SSL/TLS
 - Authentifizierungsmethode: Passwort, normal
- Server-Einstellungen:**
 - Beim Starten auf neue Nachrichten prüfen
 - Alle 10 Minuten auf neue Nachrichten prüfen
 - Beim Löschen einer Nachricht:
 - In diesen Ordner verschieben: Papierkorb
 - Als gelöscht markieren
 - Sofort entfernen
- Nachrichtenspeicher:**
 - Bereinigen ("Expunge") des Posteingangs beim Verlassen
 - Papierkorb beim Verlassen leeren (Erweitert...)
- Lokaler Ordner:** C:\Users\j.wagner\AppData\Roaming\Thunderbird\Profile (Ordner wählen...)

Buttons: OK, Abbrechen

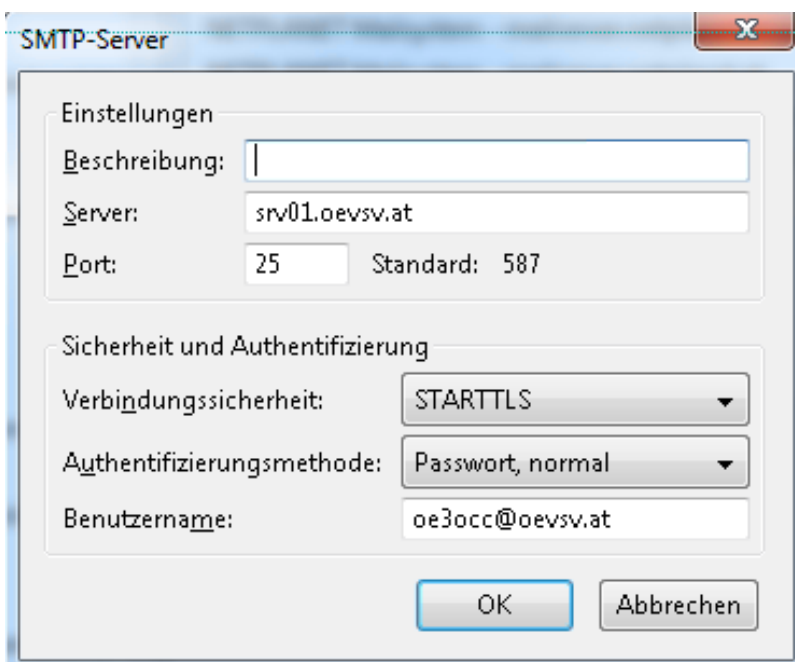
IMAP Ordner Pfad

Es empfiehlt sich unter dem Menüpunkt Tools -> Account Settings den IMAP Ordner Pfad zu setzen. Dies bewirkt, dass der Client alle eMails im Ordner INBOX ablegt.



SMTP Client Einstellungen (Versenden von eMails)

SMTP Sendeeinstellungen mit STARTTLS



Alternative SMTP Sendeeinstellungen mit SSL

Manche Provider blockieren ausgehend den TCP Port 25. Sollte dies der Fall sein, so bitte diese SMTP Einstellungen verwenden.

SMTP Server

Settings

Description:

Server Name:

Port: Default: 465

Security and Authentication

Connection security:

Authentication method:

User Name:

OK Cancel

Nicht unterstützte Mailclients

Outlook Express Version 6

- Outlook Express Version 6 hat Probleme mit dem Versenden von E-Mails über den SMTP Server. Es handelt sich hierbei um einen Bug, der Mailclient übersendet sporadisch keine Benutzdaten somit ist der Login fehlerhaft.

Lösung:

- Mozilla Thunderbird installieren und die Nachrichten die sich im Outlook Express befinden importieren.