

## Howto:E-Mail Konfiguration

### Inhaltsverzeichnis

1 Grundeinstellungen .....	1
1.1 Server für eingehende Mails .....	1
1.2 Server für ausgehende Mails .....	1
2 POP3 .....	1
2.1 Allgemein .....	1
2.2 Konfiguration Outlook .....	3
3 IMAP .....	4
3.1 Allgemein .....	4
3.2 Konfiguration Thunderbird .....	5
4 IMAP Client Einstellungen (Empfang von eMails) .....	5
4.1 Verbindungseinstellung .....	5
4.2 IMAP Ordner Pfad .....	5
5 SMTP Client Einstellungen (Versenden von eMails) .....	6
5.1 SMTP Sendeeinstellungen mit STARTTLS .....	6
5.2 Alternative SMTP Sendeeinstellungen mit SSL .....	6
6 Nicht unterstützte Mailclients .....	7
6.1 Outlook Express Version 6 .....	7

## Grundeinstellungen

### Server für eingehende Mails

- srv01.oevsv.at
- Verschlüsselung muss aktiviert werden (siehe Screenshots)
- Port je nach Protokoll

### Server für ausgehende Mails

- srv01.oevsv.at
- Verschlüsselung muss aktiviert werden (siehe Screenshots)
- Port 25 / (TLS / STARTTLS)
- Port 465 (SSL für Clients die kein STARTTLS unterstützen)
- Manche Provider blockieren ausgehend den TCP Port 25. Sollte dies der Fall sein, so bitte die Alternativen SMTP Einstellungen verwenden (siehe Screenshot).

## POP3

### Allgemein

- Mails werden Client-seitig gespeichert

- es gibt (Server-seitig) KEINE Ordnerstruktur

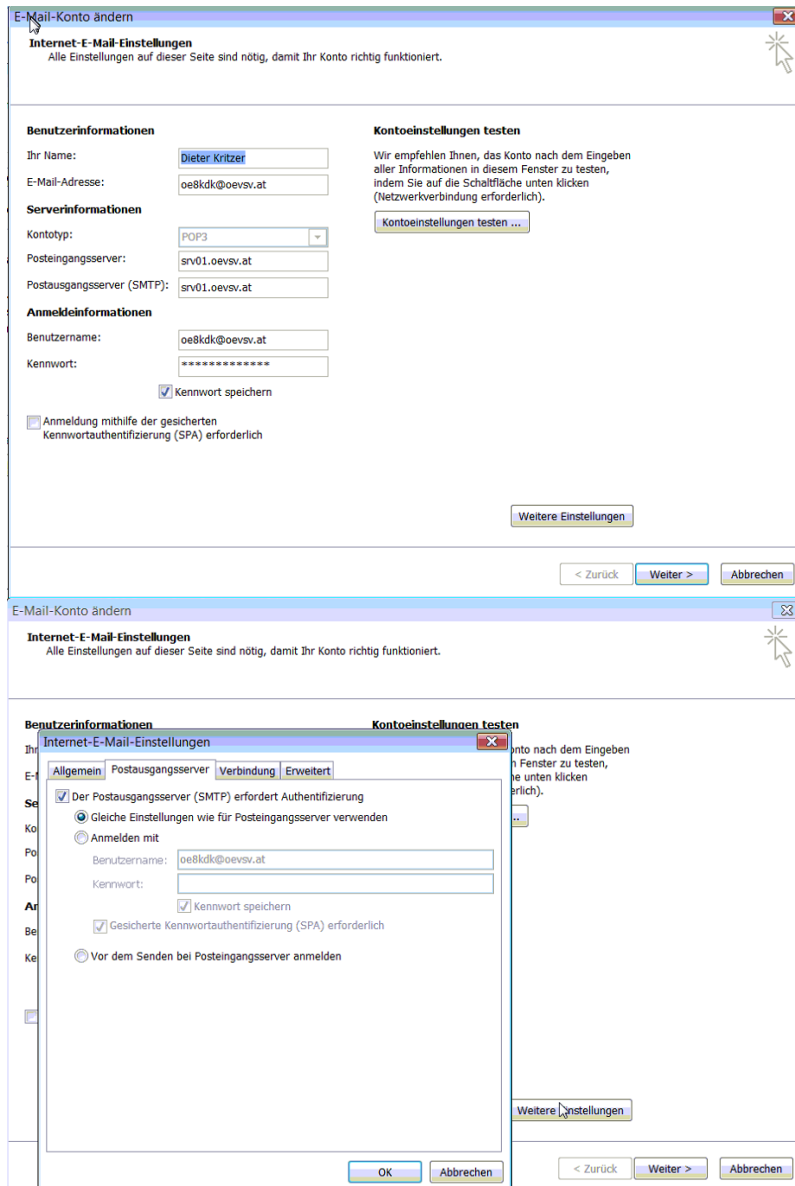
**Vorteile:**

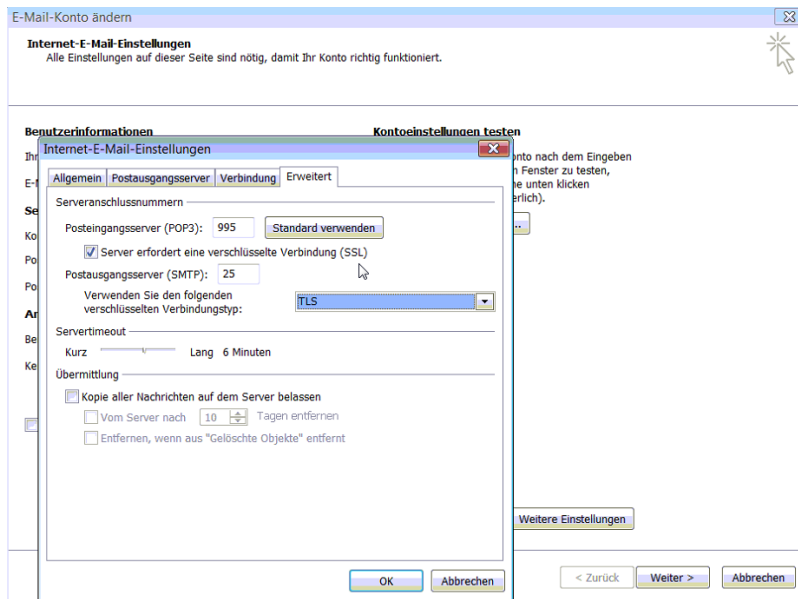
- breite Software-Unterstützung weil alt (und bewährt)

**Nachteile:**

- Existiert mehr als ein Client, machen diese sich gegenseitig die Mails streitig; Der, der zuerst abholt, hat die Mail in seiner "Inbox"
- Falls der Client-Computer ausfällt, sind alle Mails verloren -> Aufgabe "Backup" lastet auf jedem einzelnen Benutzer
- etwaige Ordnerstrukturen müssen auf allen Clients parallel manuell gewartet werden

## Konfiguration Outlook





## IMAP

### Allgemein

- Mails werden Server-seitig gespeichert, Clients arbeiten somit direkt "am Server"
- Mails können zusätzlich lokal gespeichert werden, so dass auch offline-Arbeiten möglich ist

#### Vorteile:

- Mehrere Geräte können sich mit einem Konto verbinden, man sieht auf allen Geräten ob eine Mail bereits gelesen wurde oder nicht.
- Alle Clients sind automatisch "synchron".
- Im Falle einer "schwachen" Internetverbindung kann ein Client so konfiguriert werden, dass er nur die Mail-Header (Betreff) abholt; somit kann anhand des Betreffs bzw der Größe der Nachricht entschieden werden ob diese heruntergeladen werden soll oder nicht.
- Ordnerstrukturen werden vom Mailclient (Outlook/Thunderbird/Mail...) mit dem Server synchronisiert, somit ist die Mailablage auf allen Clients konsistent.
- Die Aufgabe des "Backups" wird auf den Server verschoben -> Verantwortung wird den Benutzern abgenommen.

#### Nachteile:

- Die Aufgabe des "Backups" wird auf den Server verschoben und muss dementsprechend dort zentral gewissenhaft erledigt werden.

## Konfiguration Thunderbird

### IMAP Client Einstellungen (Empfang von eMails)

#### Verbindungseinstellung

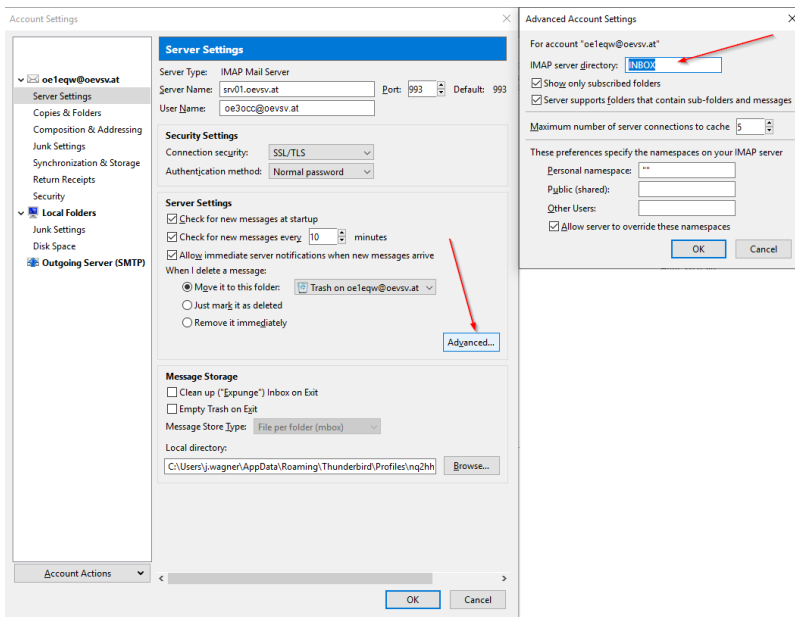
The screenshot shows the 'Server-Einstellungen' dialog box in Thunderbird. It is configured for an IMAP account with the following details:

- Servertyp:** IMAP
- Server:** srv01.oevsv.at
- Port:** 993 (Standard: 993)
- Benutzername:** oe3occ@oevsv.at
- Sicherheit und Authentifizierung:**
  - Verbindungssicherheit: SSL/TLS
  - Authentifizierungsmethode: Passwort, normal
- Server-Einstellungen:**
  - Beim Starten auf neue Nachrichten prüfen
  - Alle 10 Minuten auf neue Nachrichten prüfen
  - Beim Löschen einer Nachricht:
    - In diesen Ordner verschieben: Papierkorb
    - Als gelöscht markieren
    - Sofort entfernen
- Nachrichtenspeicher:**
  - Bereinigen ("Expunge") des Posteingangs beim Verlassen
  - Papierkorb beim Verlassen leeren (Erweitert...)
- Lokaler Ordner:** C:\Users\j.wagner\AppData\Roaming\Thunderbird\Profile (Ordner wählen...)

Buttons: OK, Abbrechen

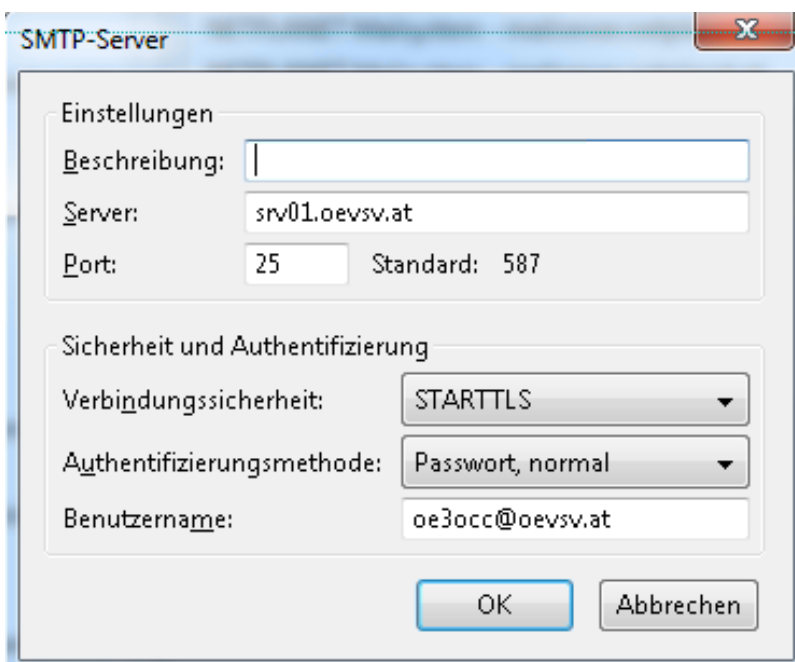
#### IMAP Ordner Pfad

Es empfiehlt sich unter dem Menüpunkt Tools -> Account Settings .... den IMAP Ordner Pfad zu setzen. Dies bewirkt, dass der Client alle eMails im Ordner INBOX ablegt.



## SMTP Client Einstellungen (Versenden von eMails)

### SMTP Sendeeinstellungen mit STARTTLS



### Alternative SMTP Sendeeinstellungen mit SSL

Manche Provider blockieren ausgehend den TCP Port 25. Sollte dies der Fall sein, so bitte diese SMTP Einstellungen verwenden.

SMTP Server

**Settings**

Description:

Server Name:

Port:  Default: 465

**Security and Authentication**

Connection security:

Authentication method:

User Name:

OK Cancel

## Nicht unterstützte Mailclients

---

### Outlook Express Version 6

---

- Outlook Express Version 6 hat Probleme mit dem Versenden von E-Mails über den SMTP Server. Es handelt sich hierbei um einen Bug, der Mailclient übersendet sporadisch keine Benutzdaten somit ist der Login fehlerhaft.

**Lösung:**

- Mozilla Thunderbird installieren und die Nachrichten die sich im Outlook Express befinden importieren.