

Linkberechnung

Versionsgeschichte interaktiv durchsuchen
VisuellWikitext

Version vom 19. Januar 2009, 16:52 Uhr (
Quelltext anzeigen)
OE2WAO ([Diskussion](#) | [Beiträge](#))
← [Zum vorherigen Versionsunterschied](#)

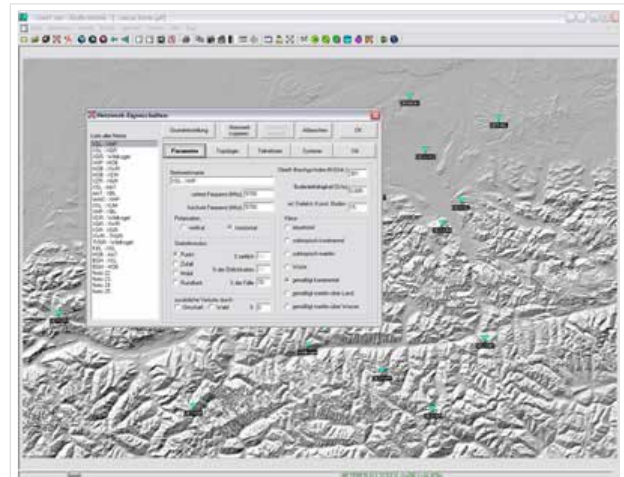
Version vom 19. Januar 2009, 18:06 Uhr (
Quelltext anzeigen)
OE2WAO ([Diskussion](#) | [Beiträge](#))
(→[Radio Mobile](#))
[Zum nächsten Versionsunterschied](#) →

Zeile 6:	Zeile 6:
<input type="text"/>	<input type="text"/>
<input type="text" value="[[Bild:Radio_mobile.jpg thumb Radio Mobile]]"/>	<input type="text" value="[[Bild:Radio_mobile.jpg thumb Radio Mobile]]"/>
- <input type="text"/>	+ <input type="text" value="[[Bild:Gesamt.jpg thumb Beispiel Übersicht]]"/>
<input type="text"/>	<input type="text"/>
<input type="text" value="== Weblink =="/>	<input type="text" value="== Weblink =="/>
<input type="text" value="[http://www.cplus.org/rmw/english1.html Download]"/>	<input type="text" value="[http://www.cplus.org/rmw/english1.html Download]"/>

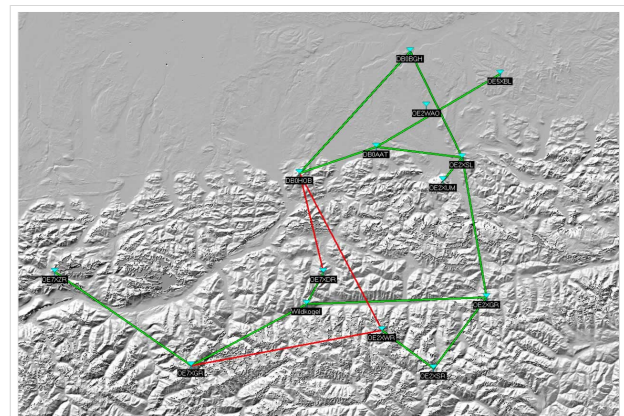
Version vom 19. Januar 2009, 18:06 Uhr

Radio Mobile

Links können mit dem freien Programm Radio Mobile berechnet werden.



Radio Mobile



Beispiel Übersicht

Weblink

[Download](#)