

Linkberechnung

[Versionsgeschichte interaktiv durchsuchen](#)
[VisuellWikitext](#)

Version vom 19. Januar 2009, 18:06 Uhr (
Quelltext anzeigen)
 OE2WAO ([Diskussion](#) | [Beiträge](#))
 (→Radio Mobile)
 ← [Zum vorherigen Versionsunterschied](#)

Version vom 19. Januar 2009, 18:13 Uhr (
Quelltext anzeigen)
 OE2WAO ([Diskussion](#) | [Beiträge](#))
 (→Radio Mobile)
[Zum nächsten Versionsunterschied](#) →

Zeile 7:

[[Bild:Radio_mobile.jpg|thumb|Radio Mobile]]

[[Bild:Gesamt.jpg|thumb|Beispiel Übersicht]]

Zeile 7:

[[Bild:Radio_mobile.jpg|thumb|Radio Mobile]]

[[Bild:Gesamt.jpg|thumb|Beispiel Übersicht]]

+

+

+

+

+

+

+

***"Stationseigenschaften"
Hier werden die Stationen in den einzelnen Standorten angelegt.**

***"Netzeigenschaften"
In den Bereichen PARAMETER, TOPOLOGIE und TEILNEHMER werden die Netze erstellt. Im Bereich SYSTEME gibt man die Eigenschaften der benutzen Komponenten an.**

***"Funkstrecke"
Mit F2 kann man sich die Funkstreckeneigenschaften anzeigen lassen.**

Weitere Einstellungen (bspw. Karteneigenschaften) müssen individuell vorgenommen werden.

== Weblink ==

[<http://www.cplus.org/rmw/english1.html> Download]

== Weblink ==

[<http://www.cplus.org/rmw/english1.html> Download]

Version vom 19. Januar 2009, 18:13 Uhr

Radio Mobile

Links können mit dem freien Programm Radio Mobile berechnet werden.

- **Stationseigenschaften**

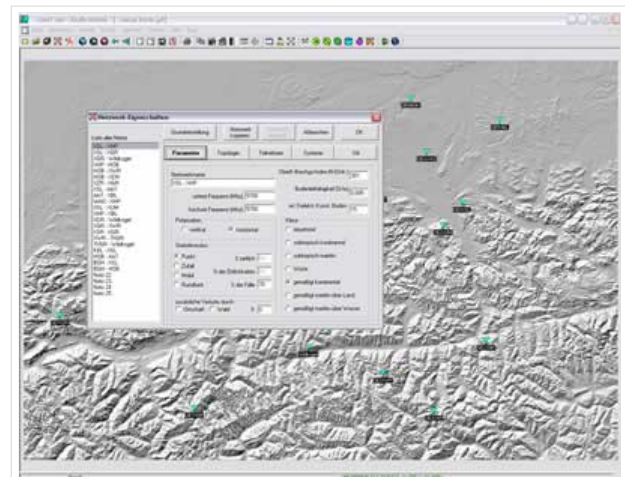
Hier werden die Stationen in den einzelnen Standorten angelegt.

- **Netzeigenschaften**

In den Bereichen PARAMETER, TOPOLOGIE und TEILNEHMER werden die Netze erstellt. Im Bereich SYSTEME gibt man die Eigenschaften der benutzen Komponenten an.

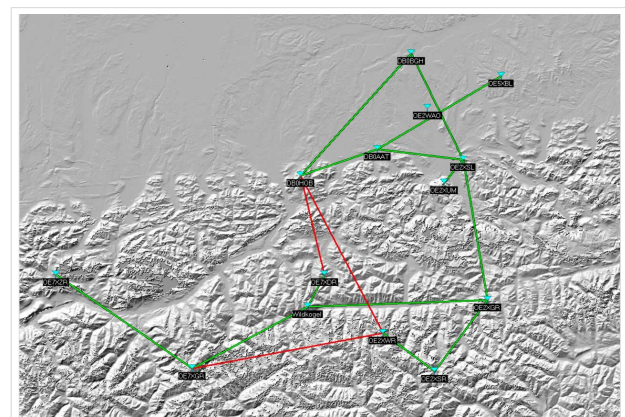
- **Funkstrecke**

Mit F2 kann man sich die Funkstreckeneigenschaften anzeigen lassen.



Radio Mobile

Weitere Einstellungen (bspw. Karteneigenschaften) müssen individuell vorgenommen werden.



Beispiel Übersicht

Weblink

[Download](#)