

## Inhaltsverzeichnis

1. Linkberechnung .....	6
2. Benutzer:OE2WAO .....	4

## Linkberechnung

Versionsgeschichte interaktiv durchsuchen  
VisuellWikitext

**Version vom 19. Januar 2009, 18:06 Uhr (**  
**Quelltext anzeigen)**

OE2WAO ([Diskussion](#) | [Beiträge](#))  
(→Radio Mobile)

← Zum vorherigen Versionsunterschied

**Version vom 19. Januar 2009, 18:13 Uhr (**  
**Quelltext anzeigen)**

OE2WAO ([Diskussion](#) | [Beiträge](#))  
(→Radio Mobile)

Zum nächsten Versionsunterschied →

Zeile 7:

```
[[Bild:Radio_mobile.jpg|thumb|Radio
Mobile]]
```

```
[[Bild:Gesamt.jpg|thumb|Beispiel
Übersicht]]
```

Zeile 7:

```
[[Bild:Radio_mobile.jpg|thumb|Radio
Mobile]]
```

```
[[Bild:Gesamt.jpg|thumb|Beispiel
Übersicht]]
```

+

+

+

+

+

+

+

```
== Weblink ==
```

```
[http://www.cplus.org/rmw/english1.html
Download]
```

```
*'''Stationeigenschaften'''<br>Hier
werden die Stationen in den
einzelnen Standorten angelegt.
```

```
*'''Netzeigenschaften'''<br>In den
Bereichen PARAMETER, TOPOLOGIE
und TEILNEHMER werden die Netze
erstellt. Im Bereich SYSTEME gibt
man die Eigenschaften der benutzen
Komponenten an.
```

```
*'''Funkstrecke'''<br>Mit F2 kann man
sich die Funkstreckeneigenschaften
anzeigen lassen.
```

```
Weitere Einstellunagen (bspw.
Karteneigenschaften) müssen
individuell vorgenommen werden.
```

```
== Weblink ==
```

```
[http://www.cplus.org/rmw/english1.html
Download]
```

---

Version vom 19. Januar 2009, 18:13 Uhr

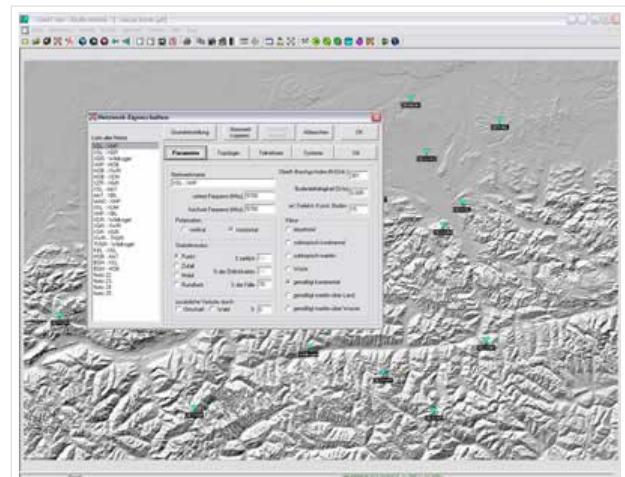
---

## Radio Mobile

---

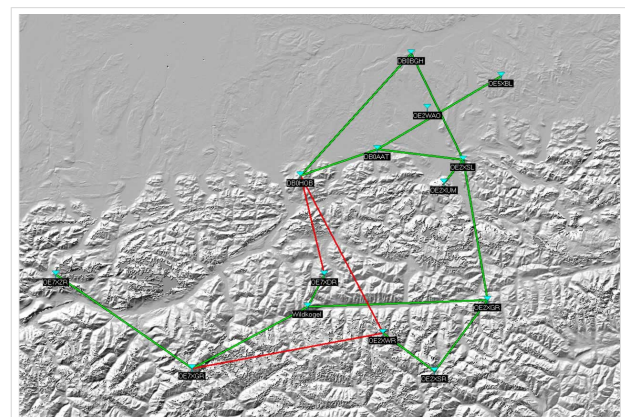
Links können mit dem freien Programm Radio Mobile berechnet werden.

- **Stationseigenschaften**  
Hier werden die Stationen in den einzelnen Standorten angelegt.
- **Netzeigenschaften**  
In den Bereichen PARAMETER, TOPOLOGIE und TEILNEHMER werden die Netze erstellt. Im Bereich SYSTEME gibt man die Eigenschaften der benutzen Komponenten an.
- **Funkstrecke**  
Mit F2 kann man sich die Funkstreckeneigenschaften anzeigen lassen.



Radio Mobile

Weitere Einstellungen (bspw. Karteneigenschaften) müssen individuell vorgenommen werden.



Beispiel Übersicht

## Weblink

---

[Download](#)

## Linkberechnung: Unterschied zwischen den Versionen

Versionsgeschichte interaktiv durchsuchen  
 VisuellWikitext

**Version vom 19. Januar 2009, 18:06 Uhr (**  
**Quelltext anzeigen)**  
 OE2WAO ([Diskussion](#) | [Beiträge](#))  
 (→Radio Mobile)  
 ← Zum vorherigen Versionsunterschied

**Version vom 19. Januar 2009, 18:13 Uhr (**  
**Quelltext anzeigen)**  
 OE2WAO ([Diskussion](#) | [Beiträge](#))  
 (→Radio Mobile)  
 Zum nächsten Versionsunterschied →

Zeile 7:

[[Bild:Radio\_mobile.jpg|thumb|Radio Mobile]]

[[Bild:Gesamt.jpg|thumb|Beispiel Übersicht]]

Zeile 7:

[[Bild:Radio\_mobile.jpg|thumb|Radio Mobile]]

[[Bild:Gesamt.jpg|thumb|Beispiel Übersicht]]

+

+

+

+

+

+

+

**\*"Stationseigenschaften"<br>Hier werden die Stationen in den einzelnen Standorten angelegt.**

**\*"Netzeigenschaften"<br>In den Bereichen PARAMETER, TOPOLOGIE und TEILNEHMER werden die Netze erstellt. Im Bereich SYSTEME gibt man die Eigenschaften der benutzen Komponenten an.**

**\*"Funkstrecke"<br>Mit F2 kann man sich die Funkstreckeneigenschaften anzeigen lassen.**

**Weitere Einstellungen (bspw. Karteneigenschaften) müssen individuell vorgenommen werden.**

== Weblink ==

[<http://www.cplus.org/rmw/english1.html> Download]

== Weblink ==

[<http://www.cplus.org/rmw/english1.html> Download]

---

Version vom 19. Januar 2009, 18:13 Uhr

---

## Radio Mobile

---

Links können mit dem freien Programm Radio Mobile berechnet werden.

- **Stationseigenschaften**

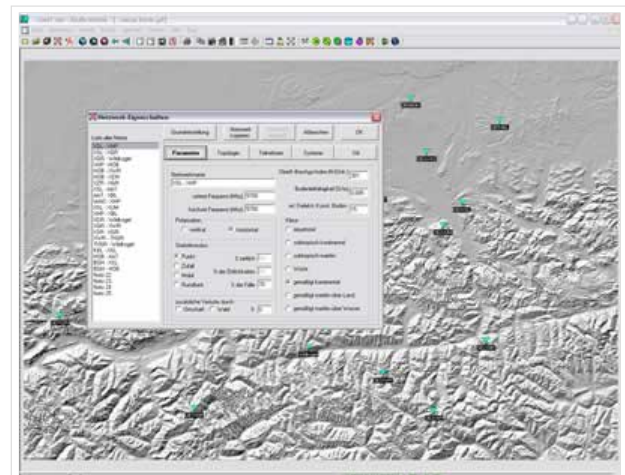
Hier werden die Stationen in den einzelnen Standorten angelegt.

- **Netzeigenschaften**

In den Bereichen PARAMETER, TOPOLOGIE und TEILNEHMER werden die Netze erstellt. Im Bereich SYSTEME gibt man die Eigenschaften der benutzen Komponenten an.

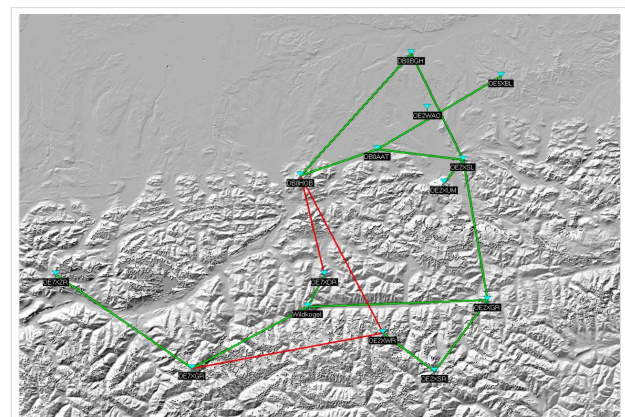
- **Funkstrecke**

Mit F2 kann man sich die Funkstreckeneigenschaften anzeigen lassen.



Radio Mobile

Weitere Einstellungen (bspw. Karteneigenschaften) müssen individuell vorgenommen werden.



Beispiel Übersicht

## Weblink

---

[Download](#)

## Linkberechnung: Unterschied zwischen den Versionen

Versionsgeschichte interaktiv durchsuchen  
 VisuellWikitext

**Version vom 19. Januar 2009, 18:06 Uhr (**  
**Quelltext anzeigen)**  
 OE2WAO ([Diskussion](#) | [Beiträge](#))  
 (→Radio Mobile)  
 ← Zum vorherigen Versionsunterschied

**Version vom 19. Januar 2009, 18:13 Uhr (**  
**Quelltext anzeigen)**  
 OE2WAO ([Diskussion](#) | [Beiträge](#))  
 (→Radio Mobile)  
 Zum nächsten Versionsunterschied →

Zeile 7:

[[Bild:Radio\_mobile.jpg|thumb|Radio Mobile]]

[[Bild:Gesamt.jpg|thumb|Beispiel Übersicht]]

Zeile 7:

[[Bild:Radio\_mobile.jpg|thumb|Radio Mobile]]

[[Bild:Gesamt.jpg|thumb|Beispiel Übersicht]]

+

+

+

+

+

+

+

**\*"Stationseigenschaften"<br>Hier werden die Stationen in den einzelnen Standorten angelegt.**

**\*"Netzeigenschaften"<br>In den Bereichen PARAMETER, TOPOLOGIE und TEILNEHMER werden die Netze erstellt. Im Bereich SYSTEME gibt man die Eigenschaften der benutzen Komponenten an.**

**\*"Funkstrecke"<br>Mit F2 kann man sich die Funkstreckeneigenschaften anzeigen lassen.**

**Weitere Einstellungen (bspw. Karteneigenschaften) müssen individuell vorgenommen werden.**

== Weblink ==

[<http://www.cplus.org/rmw/english1.html> Download]

== Weblink ==

[<http://www.cplus.org/rmw/english1.html> Download]

---

Version vom 19. Januar 2009, 18:13 Uhr

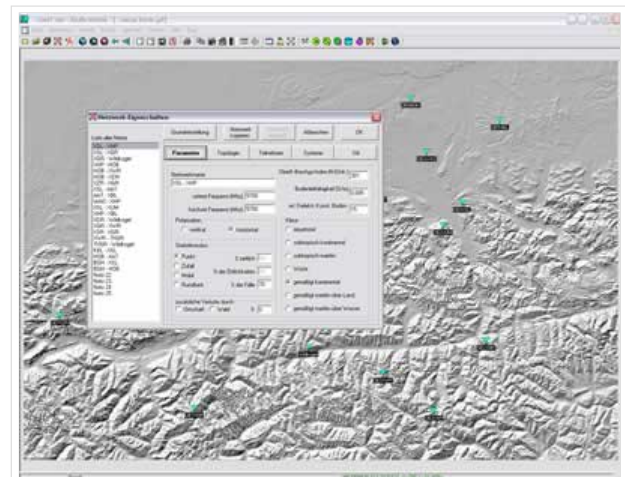
---

## Radio Mobile

---

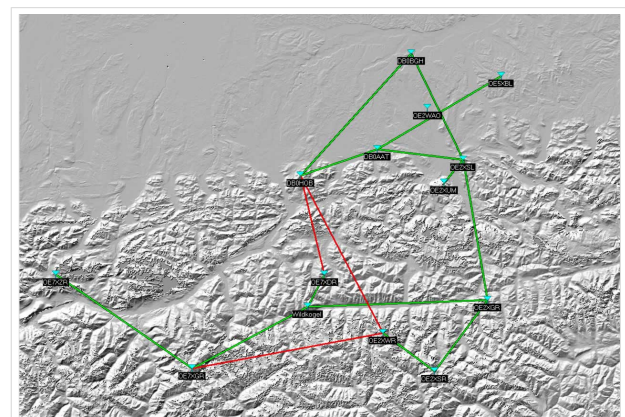
Links können mit dem freien Programm Radio Mobile berechnet werden.

- **Stationseigenschaften**  
Hier werden die Stationen in den einzelnen Standorten angelegt.
- **Netzeigenschaften**  
In den Bereichen PARAMETER, TOPOLOGIE und TEILNEHMER werden die Netze erstellt. Im Bereich SYSTEME gibt man die Eigenschaften der benutzen Komponenten an.
- **Funkstrecke**  
Mit F2 kann man sich die Funkstreckeneigenschaften anzeigen lassen.



Radio Mobile

Weitere Einstellungen (bspw. Karteneigenschaften) müssen individuell vorgenommen werden.



Beispiel Übersicht

## Weblink

---

[Download](#)