

## Inhaltsverzeichnis

## Linkberechnung

Versionsgeschichte interaktiv durchsuchen  
 VisuellWikitext

**Version vom 19. Januar 2009, 18:06 Uhr (**  
**Quelltext anzeigen)**  
 OE2WAO (Diskussion | Beiträge)  
 (→Radio Mobile)  
 ← Zum vorherigen Versionsunterschied

**Version vom 19. Januar 2009, 18:13 Uhr (**  
**Quelltext anzeigen)**  
 OE2WAO (Diskussion | Beiträge)  
 (→Radio Mobile)  
 Zum nächsten Versionsunterschied →

Zeile 7:

[[Bild:Radio\_mobile.jpg|thumb|Radio Mobile]]

[[Bild:Gesamt.jpg|thumb|Beispiel Übersicht]]

Zeile 7:

[[Bild:Radio\_mobile.jpg|thumb|Radio Mobile]]

[[Bild:Gesamt.jpg|thumb|Beispiel Übersicht]]

+

+

+

+

+

+

+

**\*"Stationseigenschaften"<br>Hier werden die Stationen in den einzelnen Standorten angelegt.**

**\*"Netzeigenschaften"<br>In den Bereichen PARAMETER, TOPOLOGIE und TEILNEHMER werden die Netze erstellt. Im Bereich SYSTEME gibt man die Eigenschaften der benutzen Komponenten an.**

**\*"Funkstrecke"<br>Mit F2 kann man sich die Funkstreckeneigenschaften anzeigen lassen.**

**Weitere Einstellungen (bspw. Karteneigenschaften) müssen individuell vorgenommen werden.**

== Weblink ==

[http://www.cplus.org/rmw/english1.html Download]

== Weblink ==

[http://www.cplus.org/rmw/english1.html Download]

---

Version vom 19. Januar 2009, 18:13 Uhr

---

## Radio Mobile

---

Links können mit dem freien Programm Radio Mobile berechnet werden.

- **Stationseigenschaften**

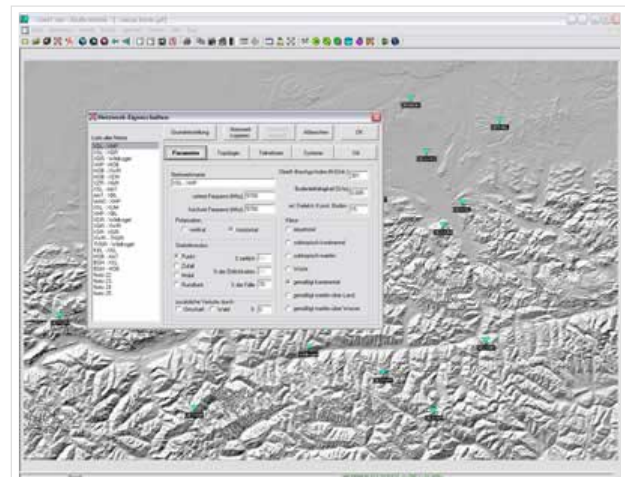
Hier werden die Stationen in den einzelnen Standorten angelegt.

- **Netzeigenschaften**

In den Bereichen PARAMETER, TOPOLOGIE und TEILNEHMER werden die Netze erstellt. Im Bereich SYSTEME gibt man die Eigenschaften der benutzen Komponenten an.

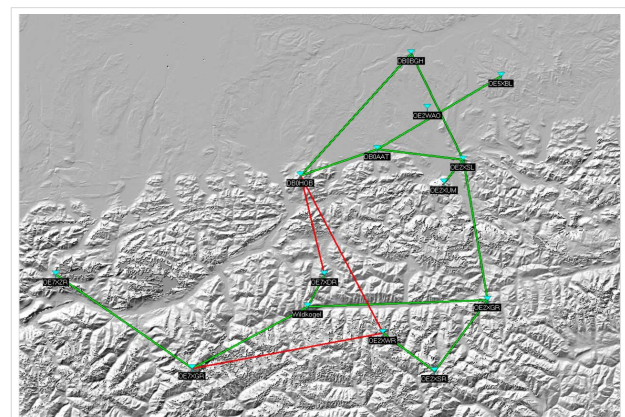
- **Funkstrecke**

Mit F2 kann man sich die Funkstreckeneigenschaften anzeigen lassen.



Radio Mobile

Weitere Einstellungen (bspw. Karteneigenschaften) müssen individuell vorgenommen werden.



Beispiel Übersicht

## Weblink

---

[Download](#)