

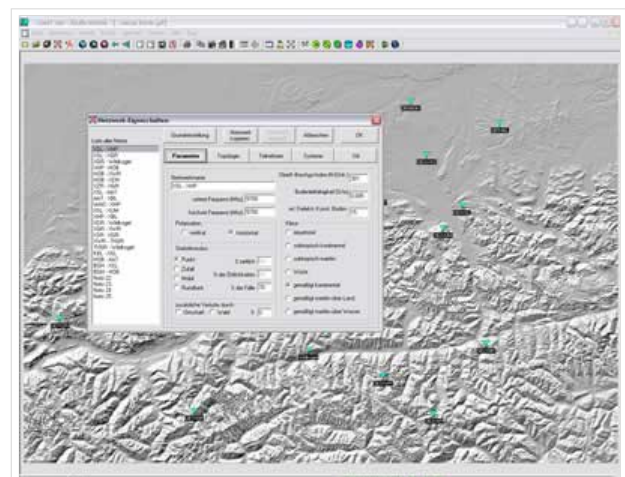
Inhaltsverzeichnis

Linkberechnung

Radio Mobile

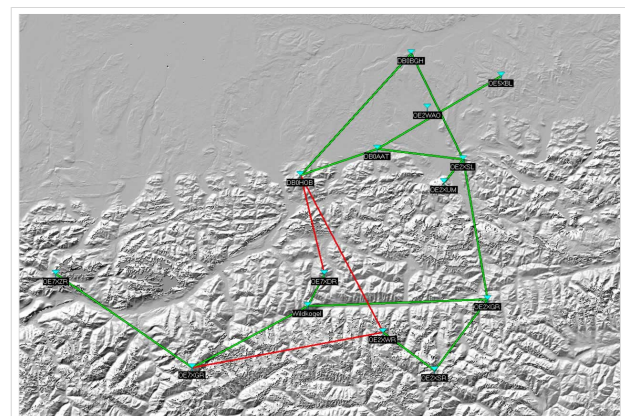
Links können mit dem freien Programm Radio Mobile berechnet werden.

- **Stationseigenschaften**
Hier werden die Stationen in den einzelnen Standorten angelegt.
- **Netzeigenschaften**
In den Bereichen PARAMETER, TOPOLOGIE und TEILNEHMER werden die Netze erstellt. Im Bereich SYSTEME gibt man die Eigenschaften der benutzen Komponenten an.
- **Funkstrecke**
Mit F2 kann man sich die Funkstreckeneigenschaften anzeigen lassen.



Radio Mobile

Weitere Einstellungen (bspw. Karteneigenschaften) müssen individuell vorgenommen werden.



Beispiel Übersicht

Koordinaten

Die exakten Koordinaten der derzeit berechneten Stationen sind [hier](#) zu finden.

Weblink

[Download](#)