

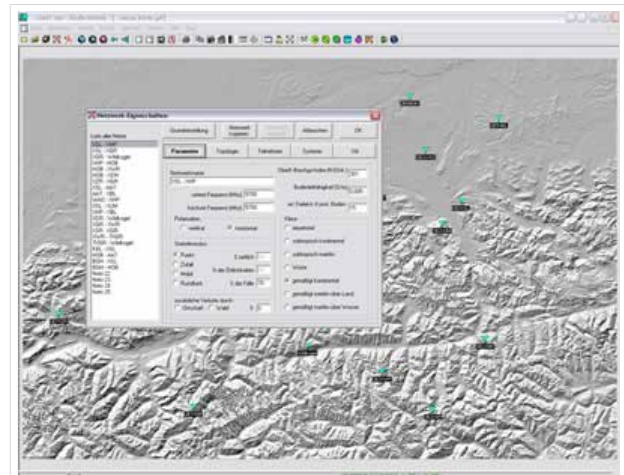
Linkberechnung

Inhaltsverzeichnis

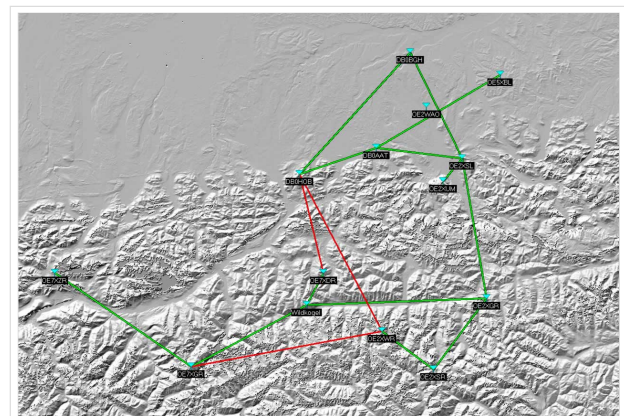
1 Radio Mobile	2
1.1 Stationseigenschaften	2
1.2 Netzeigenschaften	2
1.3 Funkstrecke	2
1.4 Koordinaten	3
2 Weblink	3

Radio Mobile

Links können mit dem freien Programm Radio Mobile berechnet werden.



Radio Mobile



Beispiel Übersicht

Stationseigenschaften

Hier werden die Stationen in den einzelnen Standorten angelegt.

Netzeigenschaften

In den Bereichen PARAMETER, TOPOLOGIE und TEILNEHMER werden die Netze erstellt. Im Bereich SYSTEME gibt man die Eigenschaften der benutzen Komponenten an.

Funkstrecke

Mit F2 kann man sich die Funkstreckeneigenschaften anzeigen lassen.

Weitere Einstellungen (bspw. Karteneigenschaften) müssen individuell vorgenommen werden.

Koordinaten

Die exakten Koordinaten der derzeit berechneten Stationen sind [hier](#) zu finden.
Eine Kontrolle der Koordinaten kann und sollte auch in [Google Earth](#) durchgeführt werden.

Weblink

[Download](#)