

---

## Inhaltsverzeichnis

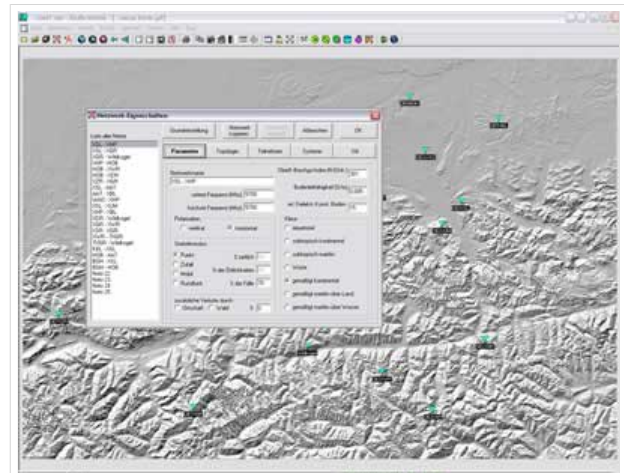
## Linkberechnung

### Inhaltsverzeichnis

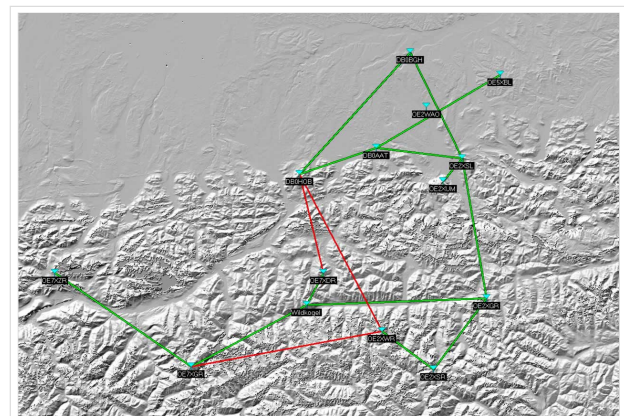
1 Radio Mobile .....	3
1.1 Stationseigenschaften .....	3
1.2 Netzeigenschaften .....	3
1.3 Funkstrecke .....	3
1.4 Koordinaten .....	4
2 Weblink .....	4

## Radio Mobile

Links können mit dem freien Programm Radio Mobile berechnet werden.



Radio Mobile



Beispiel Übersicht

## Stationseigenschaften

Hier werden die Stationen in den einzelnen Standorten angelegt.

## Netzeigenschaften

In den Bereichen PARAMETER, TOPOLOGIE und TEILNEHMER werden die Netze erstellt. Im Bereich SYSTEME gibt man die Eigenschaften der benutzen Komponenten an.

## Funkstrecke

Mit F2 kann man sich die Funkstreckeneigenschaften anzeigen lassen.

Weitere Einstellungen (bspw. Karteneigenschaften) müssen individuell vorgenommen werden.

## Koordinaten

Die exakten Koordinaten der derzeit berechneten Stationen sind [hier](#) zu finden.  
Eine Kontrolle der Koordinaten kann und sollte auch in [Google Earth](#) durchgeführt werden.

## Weblink

---

[Download](#)