

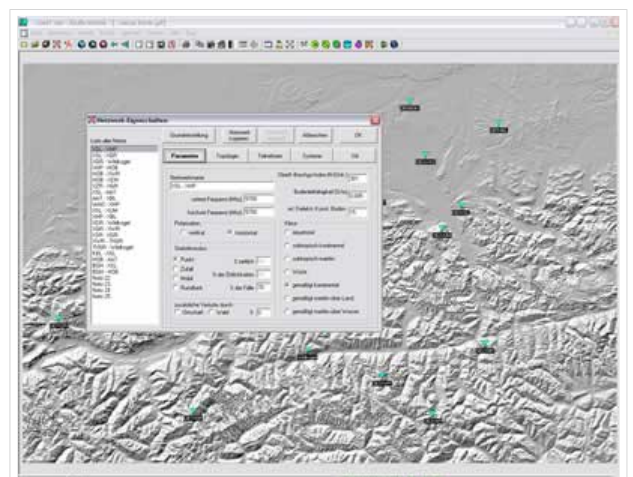
## Linkberechnung

### Inhaltsverzeichnis

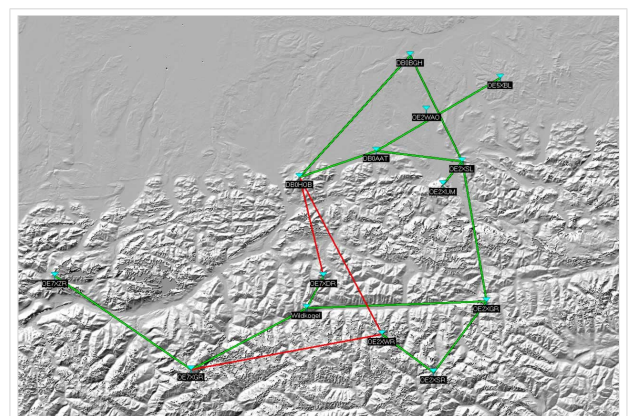
1 Radio Mobile .....	1
1.1 Stationseigenschaften .....	2
1.2 Netzeigenschaften .....	2
1.3 Funkstrecke .....	2
1.4 Koordinaten .....	2
2 Weblink .....	2

## Radio Mobile

Linkstrecken können mit dem freien Programm Radio Mobile berechnet werden.



Radio Mobile



Beispiel Übersicht

## Stationseigenschaften

---

Hier werden die Stationen in den einzelnen Standorten angelegt.

## Netzeigenschaften

---

In den Bereichen PARAMETER, TOPOLOGIE und TEILNEHMER werden die Netze erstellt. Im Bereich SYSTEME gibt man die Eigenschaften der benutzen Komponenten an.

## Funkstrecke

---

Mit F2 kann man sich die Funkstreckeneigenschaften anzeigen lassen. Insbesondere werden auch Informationen zu allfälligen Hindernissen bzw. zur Fresnelzone gemacht.

Weitere Einstellungen (bspw. Karteneigenschaften) müssen individuell vorgenommen werden.

## Koordinaten

---

Die exakten [Koordinaten](#) der derzeit berechneten Stationen sind [hier](#) zu finden.

Eine Kontrolle der Koordinaten kann und sollte auch in [Google Earth](#) durchgeführt werden. Radio Mobile ermöglicht den Export in Google-Earth - kml-Files.

Datei:linkcheck ge.jpg

OE7XGR OE7XZR Google Earth  
Linkcheck

## Weblink

---

[Download](#)