

## Inhaltsverzeichnis

---

1. Linkberechnung .....	2
2. Koordinaten .....	3

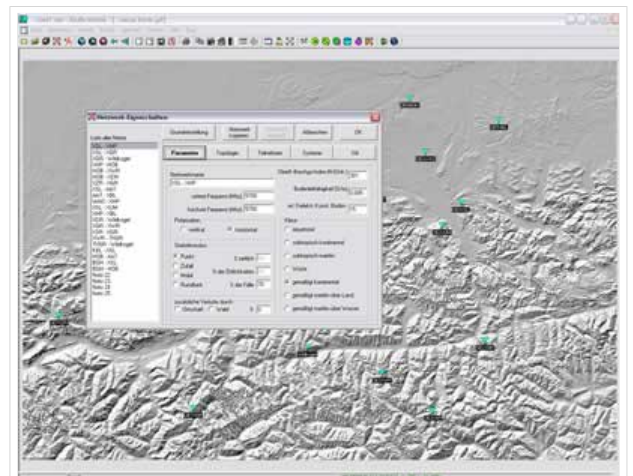
## Linkberechnung

### Inhaltsverzeichnis

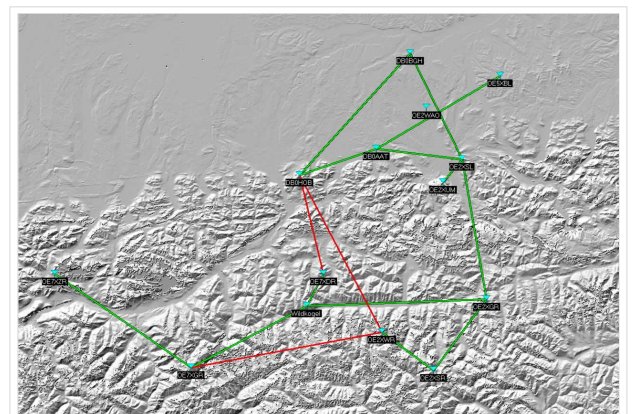
1 Radio Mobile .....	2
1.1 Stationseigenschaften .....	3
1.2 Netzeigenschaften .....	3
1.3 Funkstrecke .....	3
1.4 Koordinaten .....	3
2 Weblink .....	3

## Radio Mobile

Linkstrecken können mit dem freien Programm Radio Mobile berechnet werden.



Radio Mobile



Beispiel Übersicht

## Stationseigenschaften

---

Hier werden die Stationen in den einzelnen Standorten angelegt.

## Netzeigenschaften

---

In den Bereichen PARAMETER, TOPOLOGIE und TEILNEHMER werden die Netze erstellt. Im Bereich SYSTEME gibt man die Eigenschaften der benutzen Komponenten an.

## Funkstrecke

---

Mit F2 kann man sich die Funkstreckeneigenschaften anzeigen lassen. Insbesondere werden auch Informationen zu allfälligen Hindernissen bzw. zur Fresnelzone gemacht.

Weitere Einstellungen (bspw. Karteneigenschaften) müssen individuell vorgenommen werden.

## Koordinaten

---

Die exakten [Koordinaten](#) der derzeit berechneten Stationen sind [hier](#) zu finden.

Eine Kontrolle der Koordinaten kann und sollte auch in [Google Earth](#) durchgeführt werden. Radio Mobile ermöglicht den Export in Google-Earth - kml-Files.

Datei:linkcheck ge.jpg

OE7XGR OE7XZR Google Earth  
Linkcheck

## Weblink

---

[Download](#)

## X ARCHIV Koordinaten

---

Eine Kontrolle der Koordinaten kann und sollte auch in [Google Earth](#) durchgeführt werden.

Für [Google Earth](#) existiert auch ein [Rufzeichen-Standort Plugin](#), zum Anzeigen gespeicherter Amateurfunk Stationen.

Zur [Linkberechnung](#) gibt es die freie Software [Radio Mobile](#).

### Inhaltsverzeichnis

<a href="#">1 Exakte Koordinaten der Stationen in OE .....</a>	<a href="#">4</a>
<a href="#">1.1 OE1 .....</a>	<a href="#">4</a>
<a href="#">1.2 OE2 .....</a>	<a href="#">4</a>
<a href="#">1.3 OE3 .....</a>	<a href="#">4</a>

1.4 OE5 .....	5
1.5 OE6 .....	5
1.6 OE7 .....	5
1.7 OE8 .....	5
1.8 OE9 .....	6
2 Exakte Koordinaten der Stationen im Ausland mit möglichen Anbindung an HAMNET in OE .....	6
2.1 DL .....	6
2.2 HB9 und HB0 .....	6

## Exakte Koordinaten der Stationen in OE

### OE1

Station	Koordinaten	Höhe
OE1XRU Bisamberg	48°18'64" N 16°22'97" O	298m
OE1XIW AKH	48°13'22" N 16°20'80" O	212m
OE1XVC "Roter Hiasl"	48°11'90" N 16°27'77" O	161m

### OE2

Station	Koordinaten	Dezimalgrad	Höhe
OE2XAP Tannberg		47.973630 13.188598	777m
OE2XGR Gernkogel	47°18'32,4" N 13°13'58,1" O	47.30899 13.23282	1680m
OE2XHM Hochkönig	47°25'14" N 13°03'44,5" O	47.420556 13.062361	2941m
OE2XKR Wildkogel	47°16'53,1" N 12°17'16" O	47.281417 12.287778	2117m
OE2XMR Speiereck	47°07'43,7" N 13°37'28" O	47.128806 13.624444	2370m
OE2XPR Haunsberg		47.937500 13.015560	725m
OE2XSR Sonnblick	47°03'14,5" N 12°57'27,5" O	47.054028 12.957639	3050m
OE2XTR Zinkenkogel	47°38'57,90" N 13°05'20.08" O	47.649417 13.088911	1306m
OE2XUM Untersberg	47°43'24,2" N 13°00'32,2" O	47.723389 13.008944	1730m
OE2XWR Kitzsteinhorn	47°11'21" N 12°41'06" O	47.189167 12.685	3029m
OE2XZR Gaisberg	47°48'14,3" N 13°06'35,5" O	47.803972 13.109861	1266m

### OE3

Station	Koordinaten	Dezimalgrad	Höhe
OE3XAR Kaiserkogel	48°03'35,9" N 15°32'22,6" O		723m
OE3XBR Troppberg	48°13'25,6" N 16°06'36,5" O		540m
OE3XHB Jauerling	48°20'04,2" N 15°20'15,4" O		963m
OE3XRB Sonntagberg	47°58'47,5" N 14°45'51,9" O	47.979861 14.764417	712m
OE3XWB Hochkogelberg	48°02'03,4" N 14°57'04,2" O	48.034278 14.951167	714m
OE3XFR Gemeindealpe	47°48'42,3" N 15°14'54,7" O		1626m

## OE5

Station	Koordinaten	Höhe
OE5XBR Linz Froschberg	48° 17' 18,0" N 14° 16' 42,0" O	350m
OE5XBL Kobernaußerwald	48° 06' 05,3" N 13° 18' 40,4" O	700m
OE5XDM Dachstein	47° 28' 24,5" N 13° 36' 45,0" O	2735m
OE5XDO Pfarrkirchen (Rohrbach)	47° 30' 10,2" N 13° 49' 31,5" O	811m
OE5XHO Steyr Damberg	48° 00' 26,5" N 14° 27' 7,9" O	650m
OE5XKL Krippenstein	47° 31' 27,5" N 13° 41' 31,8" O	2093m
OE5XLL Linz Lichtenberg	48° 23' 07,0" N 14° 15' 16,0" O	930m
OE5XOL Linz Breitenstein		955m
OE5XSR Sternstein		1100m
OE5XUL Ried Geiersberg	48° 12' 00,8" N 13° 34' 52,2" O	575m

## OE6

Station	Koordinaten	Höhe
OE6XPD Dobl	46°56'59.58"N 15°22'47.83"E	348m
OE6XFE Wolfgangi	46°47'39.94"N 15°11'41.95"E	758m <a href="#">HWT</a>
OE6XAR Klosterneuburgerhütte	47.265769° N 14.376297° E	1920m
OE6XKR Weinebene	46°49'45.83"N 14°59'59.60"E	1846m
OE6XRR Plabutsch	47° 5'19.60"N 15°23'9.27"E	748m
OE6XVR Stradnerkogel	46°50'43"N 15°55'58"E	607m
OE6XBG Rennfeld	47°24'19.89"N 15°21'31.41"E	1596m
OE6XER St. Peter am Ottersbach	46.81657° N 15.772022° E	392m <a href="#">HWT</a>

## OE7

Station	Koordinaten	Höhe
OE7XCI Klubstation Innsbruck	47°15'53.35" N 11°23'55.14"E	575m
OE7XGR Gefrorene Wand	47°03'49" N 11°40'46" O	3212m
OE7XHR Hoadl - Innsbruck	47°10'59.48" N 11°16'55.98"E	2340m
OE7XLR Seegrube - Innsbruck	47°18'20.06"N 11°22'40.30"E	1945m
OE7XTT Finkenberg	47°10'7.20"N 11°48'0.00"E	2095m
OE7XWI Klubstation Mayrhofen	47° 9'28.80"N 11°50'55.20"E	633m
OE7XXR Rofan Roßkogel	47°27'59.15"N 11°49'35.54"E	1943m
OE7XZR Zugspitze	47°25'16,1" N 10°59'03,5" O	2930m

## OE8

Station	Koordinaten	Höhe
OE8XDR Dobratsch	46°36'10.90"N 13°40'16.51"E	2123m
OE8XHR Hohenwarth	46°57'14.62"N 14°41'6.35"E	1807m

## OE9

Station	Koordinaten	Höhe
OE9XFR Schellenberg	47°14'40.70"N 09°34'07.30"E	630m
OE9XPR Pfänder	47°30'21.70"N 09°46'45.00"E	1030m
OE9XVI Vorderälpele (im Aufbau)	47°12'33.10"N 09°35'28.06"E	1310m
OE9XVV Dünserberg	47°13'43.70"N 09°44'16.40"E	1280m

## Exakte Koordinaten der Stationen im Ausland mit möglichen Anbindung an HAMNET in OE

### DL

Station	Koordinaten	Höhe
DB0AAT Hochberg	47°50'28,2" N 12°39'17,2" O	770m
DB0FFL Landshut	48°35'13,3" N 12°20'38,0" O	484m
DB0GAP Garmisch	47°30'32,8" N 11°08'34,7" O	1757m
DB0HOB Hochries	47°44'53" N 12°15'00" O	1540m
DB0ISW Blomberg	47°44'06,3" N 11°29'51,7" O	1170m
DB0PAS Passau	48°35'06" N 13°33'21" O	517m
DB0PV München	48°11'03" N 11°36'44,7" O	560m
DB0RDH Grandsberg	48°56'55" N 12°51'03" O	835m
DB0SL Landau Greising	48°52'31" N 13°01'24,3" O	805m
DB0WGS Wegscheid	48°36'06" N 13°46'45,3" O	760m
DB0WV Hächsten	47°49'22" N 9°24'5,15" O	830m
DB0ZKA Augsburg	48°20'17" N 10°54'2" O	560m
DK0OG Hafenöd	48°21'17,8" N 12°33'20" O	502m

## HB9 und HB0

[USKA Relaislisten](#)