

## Mototrbo-national

Versionsgeschichte interaktiv durchsuchen

VisuellWikitext

Version vom 8. Juni 2013, 11:11 Uhr (Quelle anzeigen | Quelltext anzeigen)

Oe6jwd (Diskussion | Beiträge)

(→Allgemeine Info)

← Zum vorherigen Versionsunterschied

Version vom 8. Juni 2013, 11:17 Uhr (Quelle anzeigen | Quelltext anzeigen)

Oe6jwd (Diskussion | Beiträge)

(→National:)

Zum nächsten Versionsunterschied →

Zeile 19:

"Weitere Details zu TS bzw. TG sind bei [[Mototrbo-international]] zu finden"

==== Österreichweite DMR-Abdeckung  
====

- Datei:Wiki-Karte-FlaecheOE web 800x460.jpg

Zeile 19:

"Weitere Details zu TS bzw. TG sind bei [[Mototrbo-international]] zu finden"

+

+

==== Österreichweite DMR-Abdeckung  
====

+

**[[Datei:Wiki-Karte-FlaecheOE web 800x460.jpg|left|gerahmt|Darstellung der DMR Abdeckung in Österreich auf TG232]]**

+

```
<br/><br/><br/><br/><br/><br/><br/>
<br/><br/><br/><br/><br/><br/><br/>
<br/><br/><br/><br/><br/><br/><br/>
<br/><br/><br/><br/><br/>
```

+

+

**"Weitere Informationen /Darstellungen zu den Abdeckungen der einzelnen Umsetzer sind bei [[Mototrbo-Umsetzer-Footprints]] zu finden"**

+

+

=== TalkGruppen-Zuordnungen der einzelnen Umsetzer in OE ===

=== TalkGruppen-Zuordnungen der einzelnen Umsetzer in OE ===

---

**Version vom 8. Juni 2013, 11:17 Uhr**

---

## Inhaltsverzeichnis

1 National: .....	3
1.1 Allgemeine Info .....	3
1.1.1 Österreichweite DMR-Abdeckung .....	3
1.2 TalkGruppen-Zuordnungen der einzelnen Umsetzer in OE .....	4
1.3 Zusammenschaltungen der beiden TalkGroup 8 & 9 je Zeitschlitz in Österreich .....	5
1.4 Grafische Darstellung der TG-Zusammenschaltungen je Zeitschlitz in Österreich .....	6
1.4.1 TG 9 / TS 1 .....	6
1.4.2 TG 9 / TS 2 .....	7
1.4.3 TG 8 / TS 2 .....	8

## National:

### Allgemeine Info

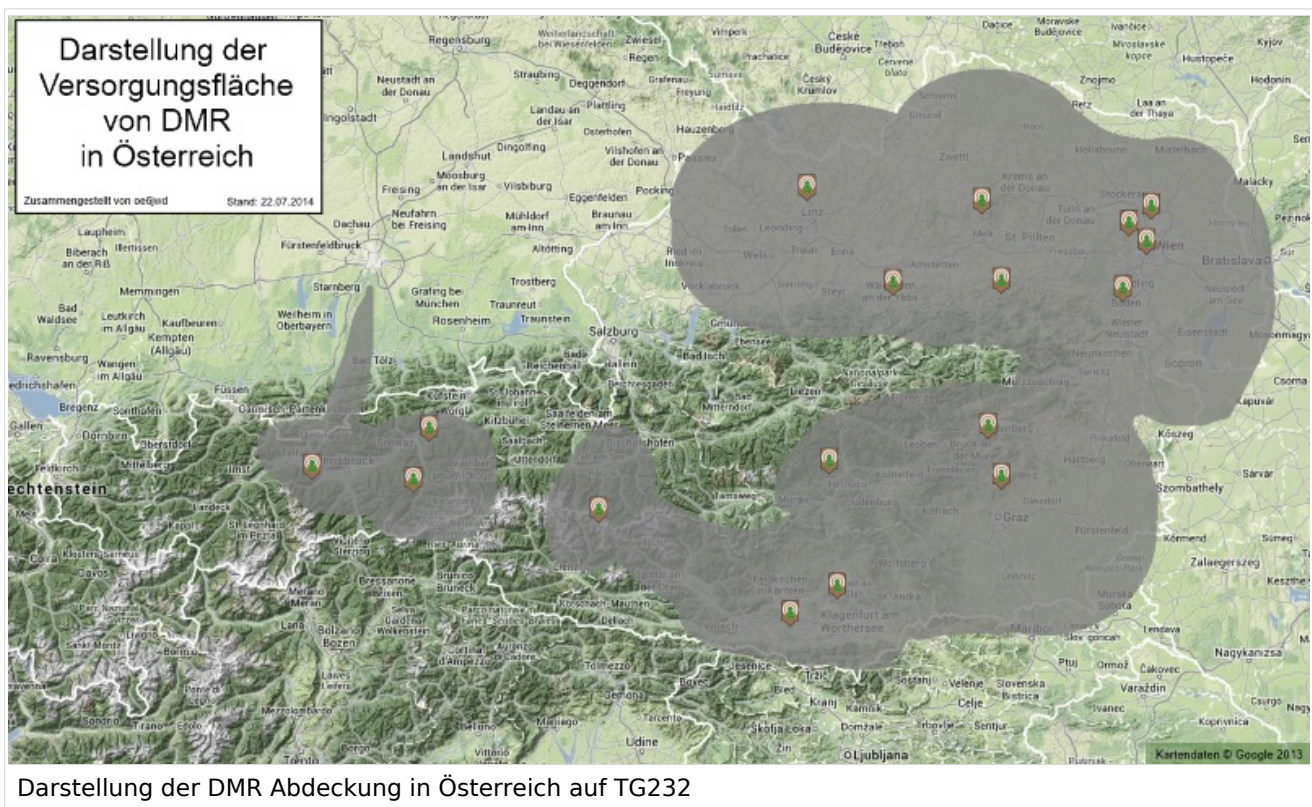
Für DMR-Funkgespräche stehen pro Umsetzer zwei Zeitschlitz (TS = TimeSlot) zur Verfügung. Durch diese zwei Zeitschlitz ist es möglich 2 Funkgespräche unabhängig von einander am gleichen Umsetzer zuzuführen. Innerhalb der Zeitschlitz kann mit Hilfe von Sprechgruppen (TG = TalkGroups) die "Reichweite" des Funkgesprächs gesteuert werden. Für Funkgespräche innerhalb Österreichs sind drei TalkGroups definiert worden:

- TG 232 = für österreichweite Funkgespräche
- TG 8 = für regionale Funkgespräche
- TG 9 = für lokale/regionale Funkgespräche

Für österreichweite und lokale Verbindungen sollte primär der Zeitschlitz 2 (TS 2) verwendet werden, da der Zeitschlitz 1 auch für internationale Verbindungen vorgesehen ist.

*Weitere Details zu TS bzw. TG sind bei [Mototrbo-international](#) zu finden*

### Österreichweite DMR-Abdeckung



*Weitere Informationen/Darstellungen zu den Abdeckungen der einzelnen Umsetzer sind bei [Mototrbo-Umsetzer-Footprints](#) zu finden*

## **TalkGruppen-Zuordnungen der einzelnen Umsetzer in OE**

In folgendem PDF-Dokument ([Zuordnungen der einzelnen Sprechgruppen \(TG\) pro Umsetzer](#) ) sind die aktivierten TGs pro Umsetzer und deren TG9-Gruppierung zusammengestellt: []

Zuordnungen der einzelnen Sprechgruppen (TG) pro Umsetzer (pdf)

### Zusammenschaltungen der beiden TalkGroup 8 & 9 je Zeitschlitz in Österreich

Etliche österreichische Umsetzer sind zu *Regionen* zusammengefasst , d.h. bei der Verwendung der Sprechgruppe 9 (TG9) bzw. 8 (TG8) wird das DMR-Funkgespräch nicht nur am eingestellten Umsetzer sondern auch auf allen in der *Region* gehört. In nachfolgender Tabelle und Grafik sind diese Zusammenschaltung in Abhängigkeit zu den beiden Zeitschlitzten (TS) dargestellt.

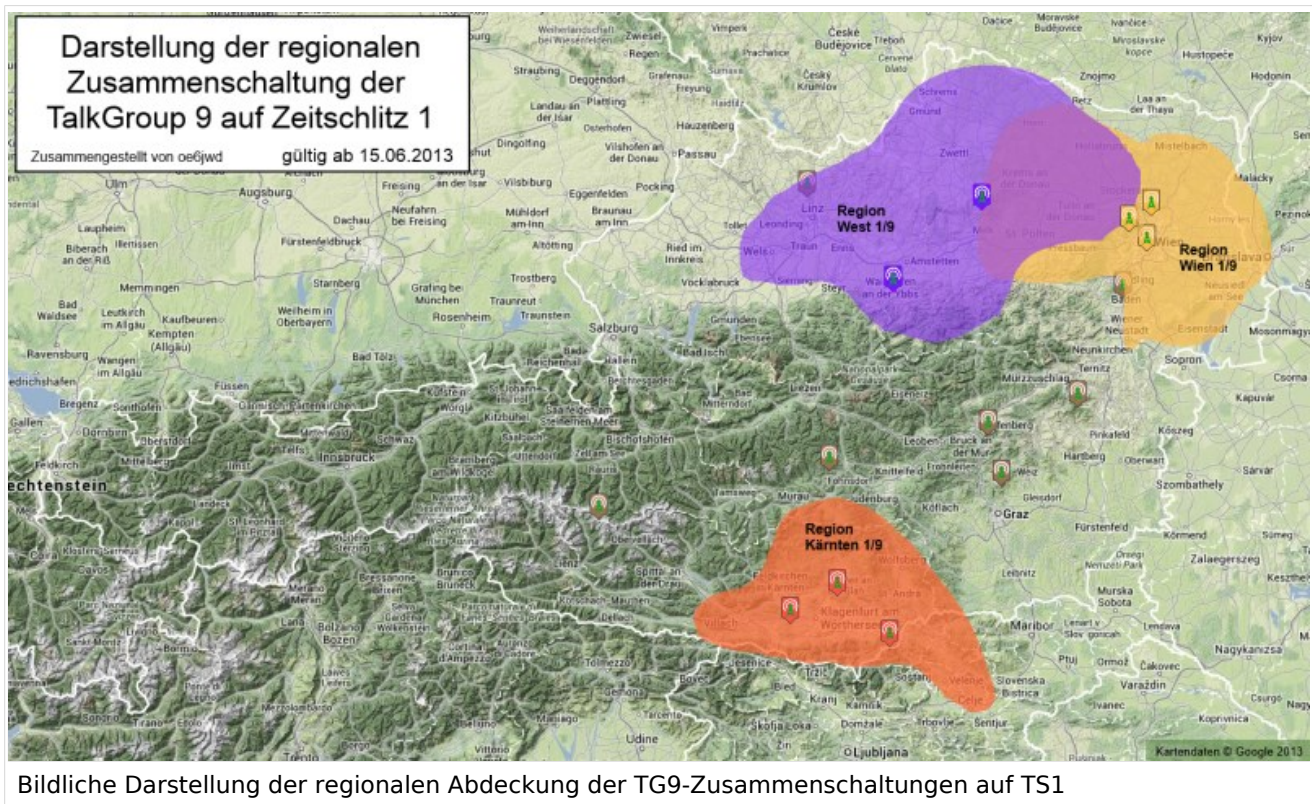
Umsetzer			TG9 /TS1	TG9 /TS2	TG8/TS2
1	Harzberg	OE3XDB	lokal	Ost 9/2 1, 2, 3, 4	1, 2, 3, 4, 5, 6, 7, 8
2	Hochwechsel	OE3XWU	lokal		
3	Bisamberg	OE1XAR	3, 4, 5		
4	Wienerberg	OE1XQU			
5	Exelberg	OE3XOA	6, 7	West 9/2 5, 6, 7, 8	
6	Jauerling	OE3XHB			
7	Sonntagsberg	OE3XRB			
8	Lichtenberg	OE5XLL	lokal	9, 10, 11	
9	Rennfeld	OE6XBG	lokal		
10	Schöckl	OE6XSR	lokal		
11	Schönbergkopf	OE6XAR	lokal		
12	Magdalensberg	OE8XMK			

13	Pyramidenkogel	OE8XKK	11, 12, 13	12, 13, 14, 15	
14	Petzen	OE8XPK			
15	Sonnblick	OE2XSV	lokal		

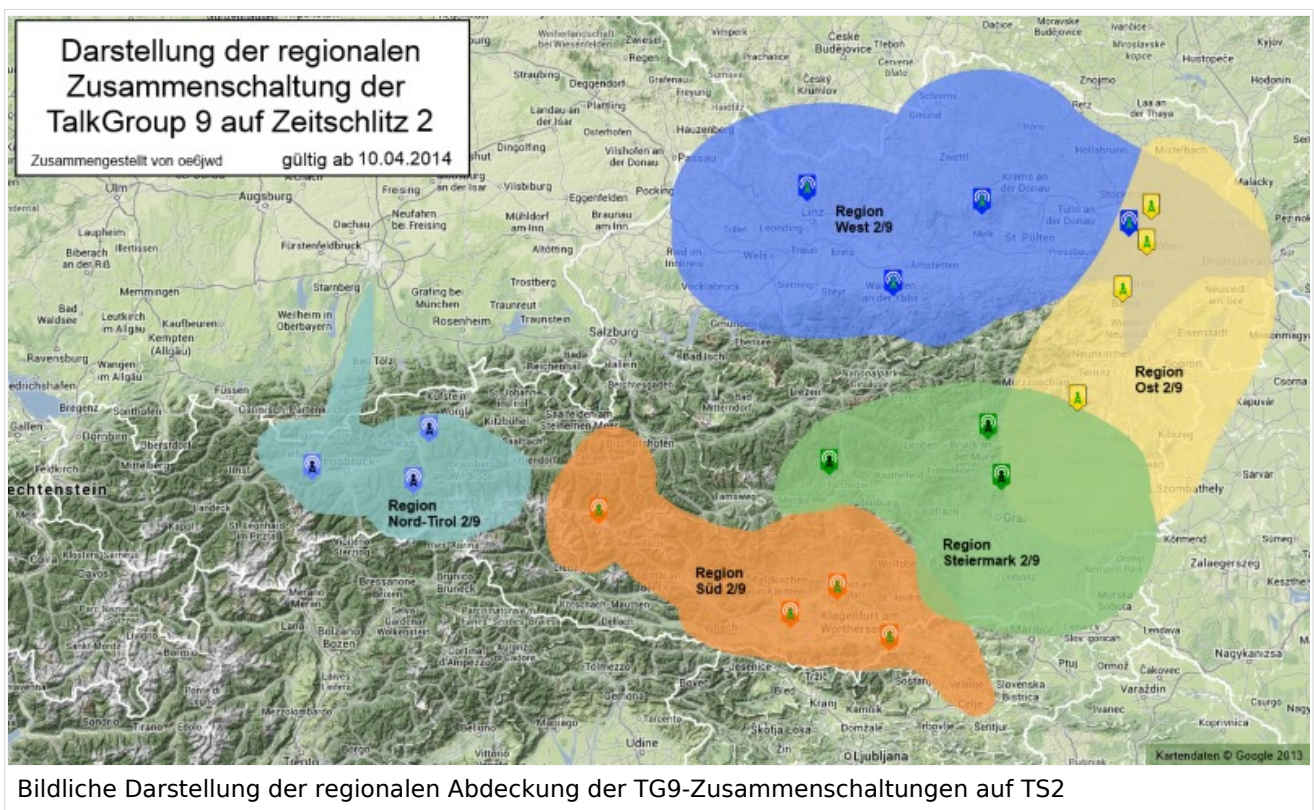
Die Nummern in den Spalten sind die der Umsetzer aus Spalte 1

## Grafische Darstellung der TG-Zusammenschaltungen je Zeitschlitz in Österreich

### TG 9 / TS 1



## TG 9 / TS 2



## TG 8 / TS 2

