

Inhaltsverzeichnis

1. Mototrbo-national	18
2. Benutzer:Oe6jwd	10

Mototrbo-national

[Versionsgeschichte interaktiv durchsuchen](#)
[VisuellWikitext](#)

Version vom 28. August 2014, 15:36 Uhr (Quelltext anzeigen)

[Oe6jwd](#) ([Diskussion](#) | [Beiträge](#))

K (→DMR Talkgroup-Matrix in Österreich: sprac
 hencode nach ISO 639-3)

[← Zum vorherigen Versionsunterschied](#)

Zeile 497:

```
{| class="wikitable" <!-- generated with
[[w:de:Wikipedia:Technik/Text/Basic
/EXCEL-Tabellenumwandlung]] V2.0 -->
```

```
|- style="background-color:#C00000;font-
size:11pt;font-weight:bold;color:#FFFFFF"
```

– **| width="107" height="80" | Repeater**

```
| width="60" align="center" | Rufzeichen
```

```
| width="40" align="center" | 1-1<br
/>WW
```

Zeile 707:

```
&nbsp;'"'"' &nbsp;=&nbsp;'"'"'2m-
Umsetzer'"'"'
```

```
<br />
```

```
<br />
```

```
Sprachencodes nach [http://de.wikipedia.
org/wiki/ISO_639#ISO_639-3 ISO 639-3]
```

```
<br />
```

Version vom 28. August 2014, 15:38 Uhr (Quelltext anzeigen)

[Oe6jwd](#) ([Diskussion](#) | [Beiträge](#))

K (→HYTERA-Umsetzer)

[Zum nächsten Versionsunterschied →](#)

Zeile 497:

```
{| class="wikitable" <!-- generated with
[[w:de:Wikipedia:Technik/Text/Basic
/EXCEL-Tabellenumwandlung]] V2.0 -->
```

```
|- style="background-color:#C00000;font-
size:11pt;font-weight:bold;color:#FFFFFF"
```

+ **| width="107" height="50" | Repeater**

```
| width="60" align="center" | Rufzeichen
```

```
| width="40" align="center" | 1-1<br
/>WW
```

Zeile 707:

```
&nbsp;'"'"' &nbsp;=&nbsp;'"'"'2m-
Umsetzer'"'"'
```

+ **
**

```
<br />
```

```
<br />
```

```
Sprachencodes nach [http://de.wikipedia.
org/wiki/ISO_639#ISO_639-3 ISO 639-3]
```

+ **
**

+ **
**

```
<br />
```

Version vom 28. August 2014, 15:38 Uhr

Inhaltsverzeichnis

1 National:	20
1.1 Allgemeine Info	20
1.1.1 Österreichweite DMR-Abdeckung	20
1.2 DMR Talkgroup-Matrix in Österreich	21
1.2.1 MOTOROLA-Umsetzer	21
1.2.2 HYTERA-Umsetzer	22
1.3 Grafische Darstellung der TG-Zusammenschaltungen je Zeitschlitz in Österreich	23
1.3.1 TG 9 / TS 1	23
1.3.2 TG 9 / TS 2	24
1.3.3 TG 8 / TS 2	25

National:

Allgemeine Info

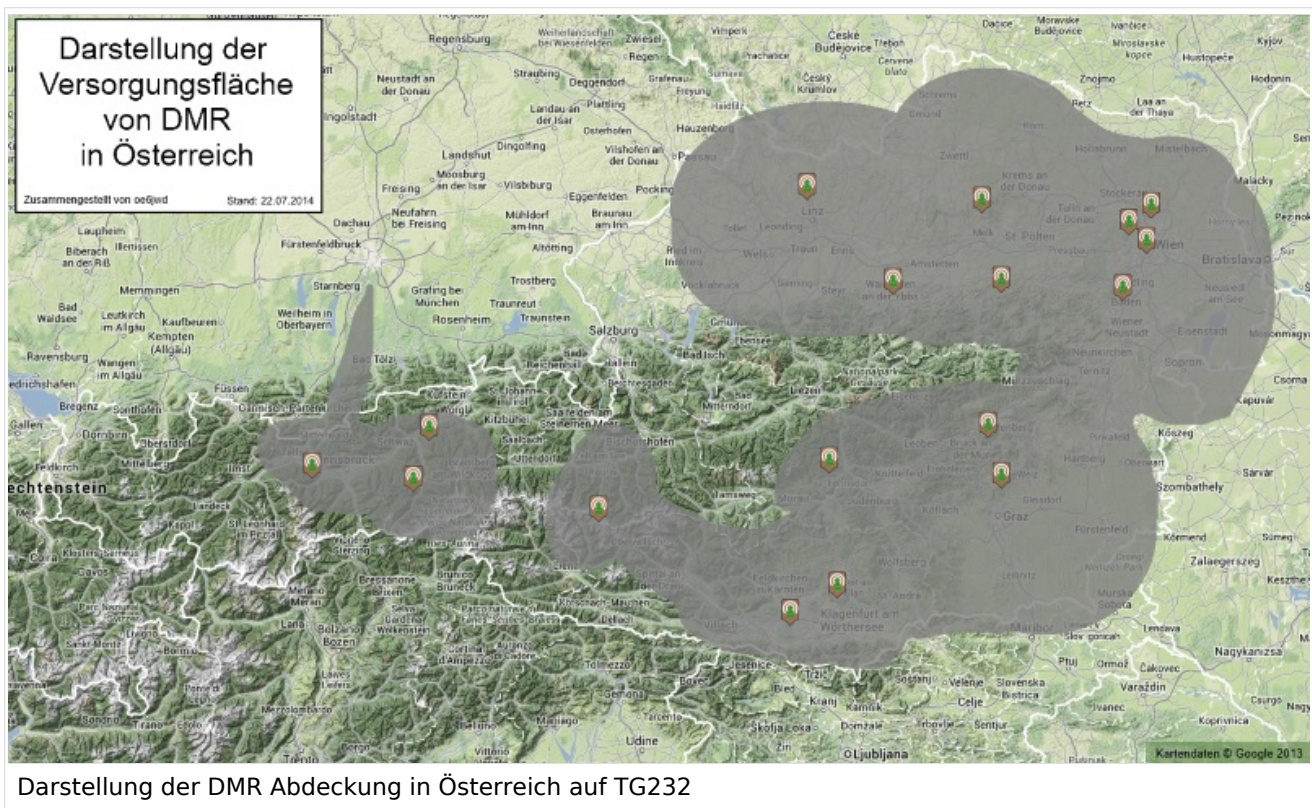
Für DMR-Funkgespräche stehen pro Umsetzer zwei Zeitschlitz (TS = TimeSlot) zur Verfügung. Durch diese zwei Zeitschlitz ist es möglich 2 Funkgespräche unabhängig von einander am gleichen Umsetzer zzuführen. Innerhalb der Zeitschlitz kann mit Hilfe von Sprechgruppen (TG = TalkGroups) die "Reichweite" des Funkgesprächs gesteuert werden. Für Funkgespräche innerhalb Österreichs sind drei TalkGroups definiert worden:

- TG 232 = für österreichweite Funkgespräche
- TG 8 = für regionale Funkgespräche
- TG 9 = für lokale bzw. regionale Funkgespräche

Für österreichweite und lokale Verbindungen sollte primär der Zeitschlitz 2 (TS 2) verwendet werden, da der Zeitschlitz 1 auch für internationale Verbindungen vorgesehen ist.

Weitere Details zu TS bzw. TG sind bei [Mototrbo-international](#) zu finden

Österreichweite DMR-Abdeckung



Weitere Informationen/Darstellungen zu den Abdeckungen der einzelnen Umsetzer sind bei *Mototrbo-Umsetzer-Footprints* zu finden

DMR Talkgroup-Matrix in Österreich

Welche Sprechgruppen (TG) sind auf welchem Umsetzer in Österreich verfügbar:

MOTOROLA-Umsetzer

Repeater	Rufzeichen	1-1 WW	1-2 EU	1-3 NA	1-10 WW DEU	1-11 WW FRA	1-12 WW NLD	1-13 WW EN
Bisamberg	OE1XAR	X	X	X	X	X	X	X
Wienerberg	OE1XQU	X	X		X			
Exelberg	OE1XQA	X	X		X			
Bad Vöslau /Harzberg	OE3XDB	X	X		X			
Kirchberg								

/Pielachtal	OE3XKC	X	X		X			
Lichtenberg	OE5XLL	X	X		X			
Jauerling	OE3XHB	X	X		X			
Sonntagberg	OE3XRB	X	X		X			
Pyramidenkogel	OE8XKK	X	X		X			
Magdalensberg	OE8XMK	X	X		X			
Sonnblick	OE2XSV	X	X		X			
Schöckl	OE6XAG	X	X		X			
Rennfeld	OE6XBG	X	X		X			
Schönbergkopf	OE6XAR	X	X		X			
Bruckerberg	OE7XZH	X	X		X			
Rangger Köpfl	OE7XBI	X	X		X			
Penken	OE7XTT	X	X		X			

HYTERA-Umsetzer

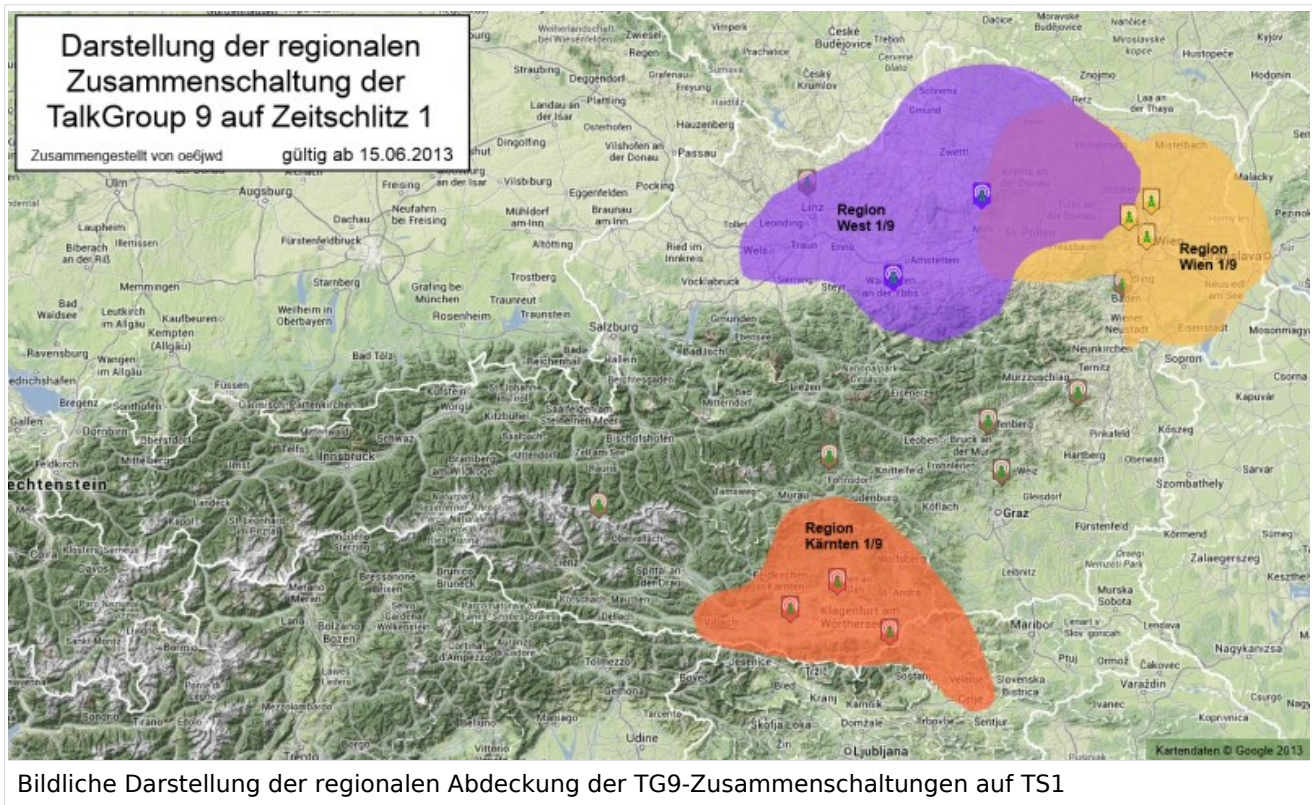
Repeater	Rufzeichen	1-1 WW	1-2 EU	1-3 NA	1-10 WW DEU	1-11 WW FRA	1-12 WW NLD	1-13 WW
HYT Wienerberg	OE1XQU	X	X		X			
HYT Laaerberg ¹	OE1XQU	X	X		X			
HYT Schwechat	OE3XTR	X	X		X			
HYT Stradner Kogel	OE6XBF	X	X		X			
HYT Magdalensberg ¹	OE8XMK	X	X		X			
HYT Dobratsch	OE8XFK	X	X		X			
HYT Saurachberg	OE8XIK	X	X		X			

¹ = **2m-Umsetzer**

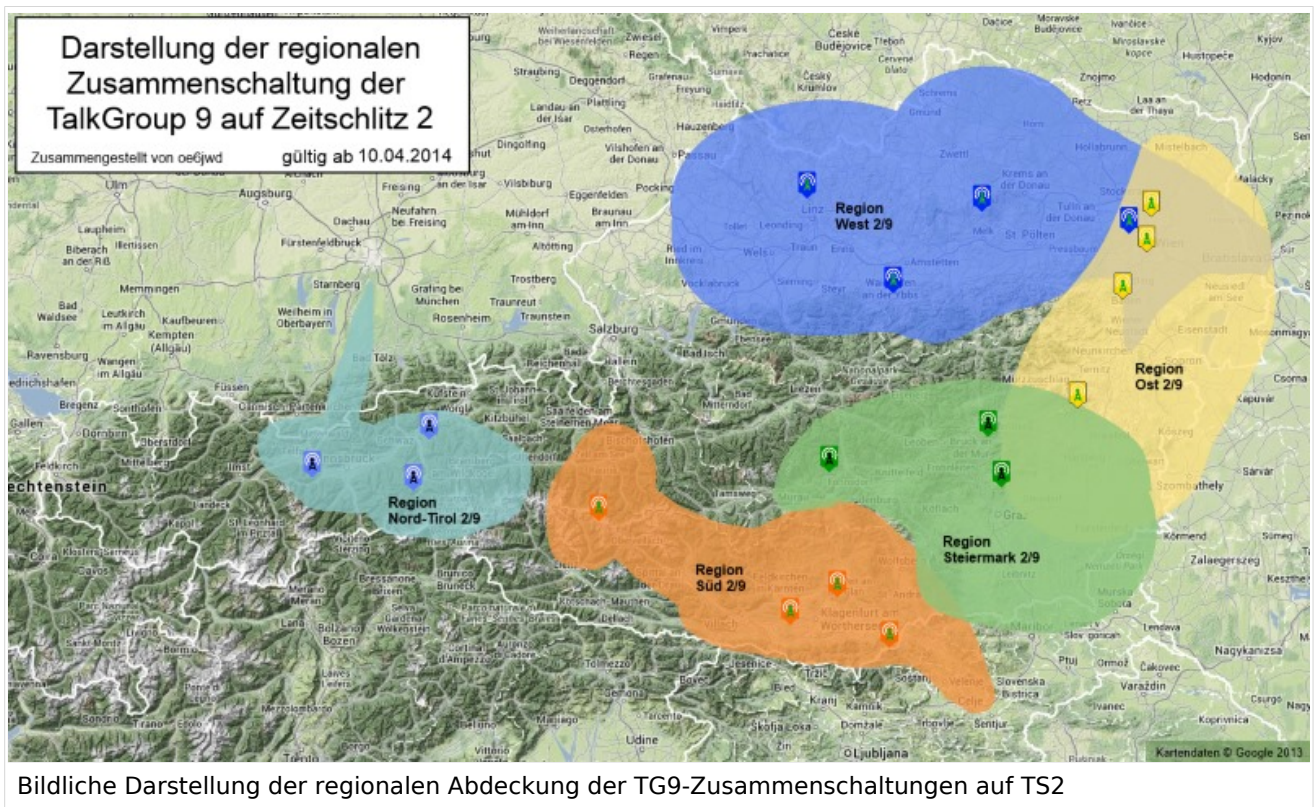
Sprachencodes nach [ISO 639-3](#)

Grafische Darstellung der TG-Zusammenschaltungen je Zeitschlitz in Österreich

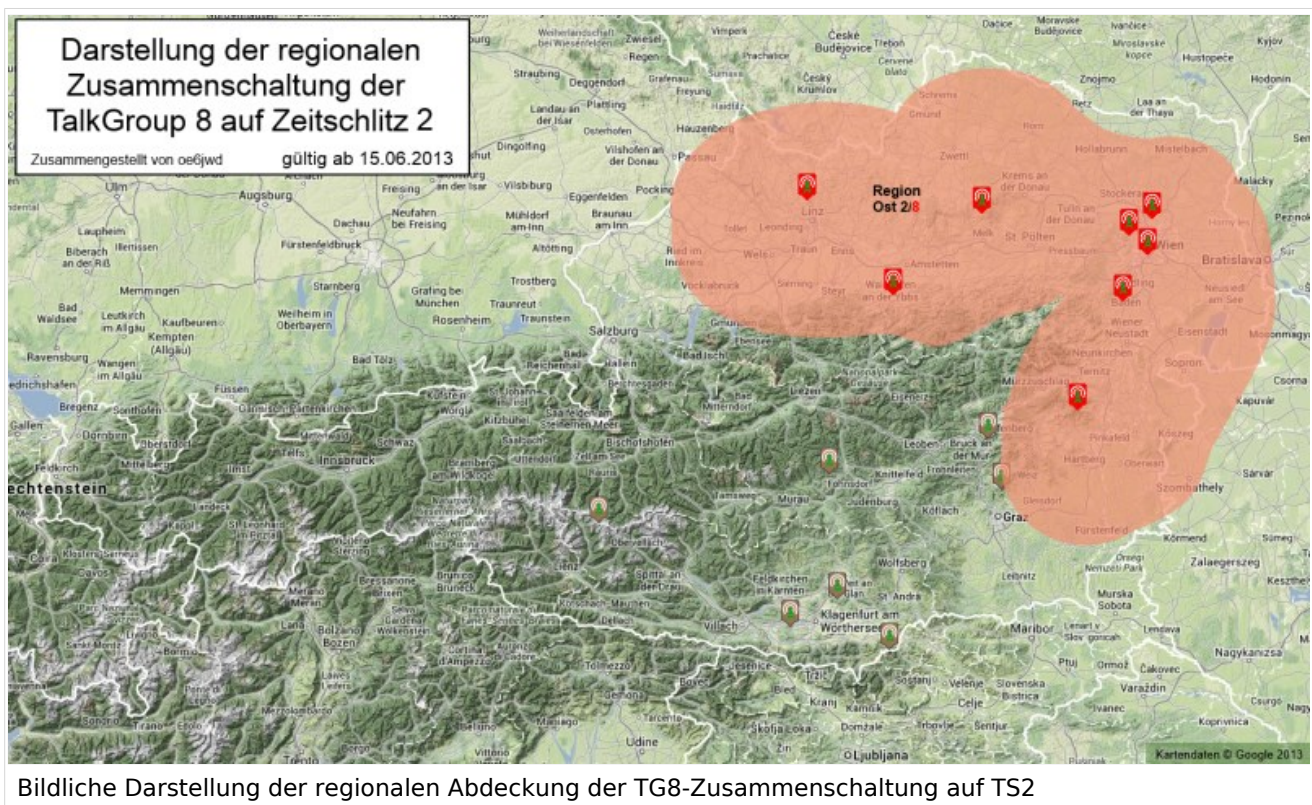
TG 9 / TS 1



TG 9 / TS 2



TG 8 / TS 2



Mototrbo-national: Unterschied zwischen den Versionen

Versionsgeschichte interaktiv durchsuchen

VisuellWikitext

Version vom 28. August 2014, 15:36 Uhr (Quelltext anzeigen)

Oe6jwd ([Diskussion](#) | [Beiträge](#))

K (→DMR Talkgroup-Matrix in Österreich: sprac
hencode nach ISO 639-3)

← [Zum vorherigen Versionsunterschied](#)

Version vom 28. August 2014, 15:38 Uhr (Quelltext anzeigen)

Oe6jwd ([Diskussion](#) | [Beiträge](#))

K (→HYTERA-Umsetzer)

[Zum nächsten Versionsunterschied](#) →

Zeile 497:

```
{| class="wikitable" <!-- generated with
[[w:de:Wikipedia:Technik/Text/Basic
/EXCEL-Tabellenumwandlung]] V2.0 -->
```

```
|- style="background-color:#C00000;font-
size:11pt;font-weight:bold;color:#FFFFFF"
```

– `| width="107" height="80" | Repeater`

```
| width="60" align="center" | Rufzeichen
```

```
| width="40" align="center" | 1-1<br
/>WW
```

Zeile 497:

```
{| class="wikitable" <!-- generated with
[[w:de:Wikipedia:Technik/Text/Basic
/EXCEL-Tabellenumwandlung]] V2.0 -->
```

```
|- style="background-color:#C00000;font-
size:11pt;font-weight:bold;color:#FFFFFF"
```

+ `| width="107" height="50" | Repeater`

```
| width="60" align="center" | Rufzeichen
```

```
| width="40" align="center" | 1-1<br
/>WW
```

Zeile 707:

```
&nbsp;'"'"' &nbsp;=&nbsp;'"'"'2m-
Umsetzer'"'"'
```

```
<br />
```

```
<br />
```

```
Sprachencodes nach [http://de.wikipedia.
org/wiki/ISO_639#ISO_639-3 ISO 639-3]
```

```
<br />
```

Zeile 707:

```
&nbsp;'"'"' &nbsp;=&nbsp;'"'"'2m-
Umsetzer'"'"'
```

+ `
`

```
<br />
```

```
<br />
```

```
Sprachencodes nach [http://de.wikipedia.
org/wiki/ISO_639#ISO_639-3 ISO 639-3]
```

+ `
`

+ `
`

```
<br />
```

Version vom 28. August 2014, 15:38 Uhr

Inhaltsverzeichnis

1 National:	12
1.1 Allgemeine Info	12
1.1.1 Österreichweite DMR-Abdeckung	12
1.2 DMR Talkgroup-Matrix in Österreich	13
1.2.1 MOTOROLA-Umsetzer	13
1.2.2 HYTERA-Umsetzer	14
1.3 Grafische Darstellung der TG-Zusammenschaltungen je Zeitschlitz in Österreich	15
1.3.1 TG 9 / TS 1	15
1.3.2 TG 9 / TS 2	16
1.3.3 TG 8 / TS 2	17

National:

Allgemeine Info

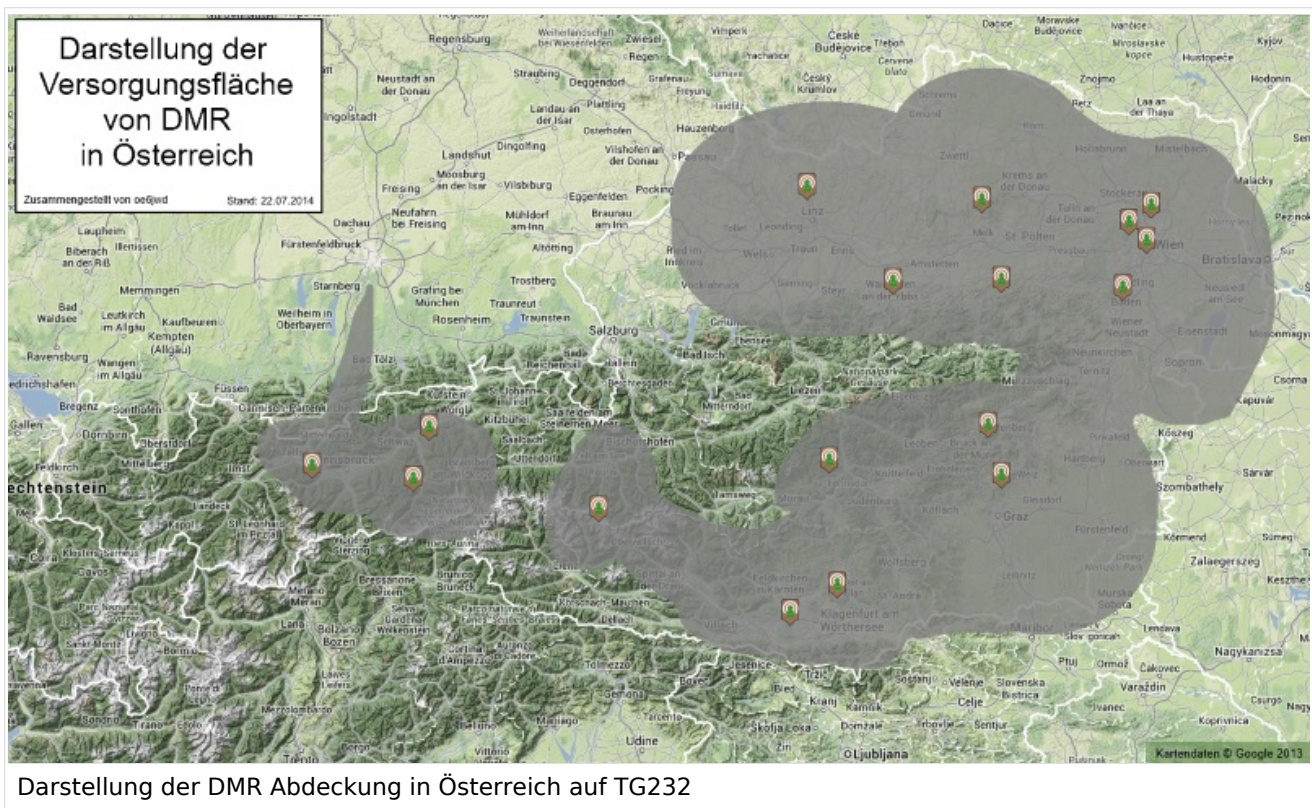
Für DMR-Funkgespräche stehen pro Umsetzer zwei Zeitschlitz (TS = TimeSlot) zur Verfügung. Durch diese zwei Zeitschlitz ist es möglich 2 Funkgespräche unabhängig von einander am gleichen Umsetzer zzuführen. Innerhalb der Zeitschlitz kann mit Hilfe von Sprechgruppen (TG = TalkGroups) die "Reichweite" des Funkgesprächs gesteuert werden. Für Funkgespräche innerhalb Österreichs sind drei TalkGroups definiert worden:

- TG 232 = für österreichweite Funkgespräche
- TG 8 = für regionale Funkgespräche
- TG 9 = für lokale bzw. regionale Funkgespräche

Für österreichweite und lokale Verbindungen sollte primär der Zeitschlitz 2 (TS 2) verwendet werden, da der Zeitschlitz 1 auch für internationale Verbindungen vorgesehen ist.

Weitere Details zu TS bzw. TG sind bei [Mototrbo-international](#) zu finden

Österreichweite DMR-Abdeckung



Weitere Informationen/Darstellungen zu den Abdeckungen der einzelnen Umsetzer sind bei *Mototrbo-Umsetzer-Footprints* zu finden

DMR Talkgroup-Matrix in Österreich

Welche Sprechgruppen (TG) sind auf welchem Umsetzer in Österreich verfügbar:

MOTOROLA-Umsetzer

Repeater	Rufzeichen	1-1 WW	1-2 EU	1-3 NA	1-10 WW DEU	1-11 WW FRA	1-12 WW NLD	1-13 WW EN
Bisamberg	OE1XAR	X	X	X	X	X	X	X
Wienerberg	OE1XQU	X	X		X			
Exelberg	OE1XQA	X	X		X			
Bad Vöslau /Harzberg	OE3XDB	X	X		X			
Kirchberg								

/Pielachtal	OE3XKC	X	X		X			
Lichtenberg	OE5XLL	X	X		X			
Jauerling	OE3XHB	X	X		X			
Sonntagberg	OE3XRB	X	X		X			
Pyramidenkogel	OE8XKK	X	X		X			
Magdalensberg	OE8XMK	X	X		X			
Sonnblick	OE2XSV	X	X		X			
Schöckl	OE6XAG	X	X		X			
Rennfeld	OE6XBG	X	X		X			
Schönbergkopf	OE6XAR	X	X		X			
Bruckerberg	OE7XZH	X	X		X			
Rangger Köpfl	OE7XBI	X	X		X			
Penken	OE7XTT	X	X		X			

HYTERA-Umsetzer

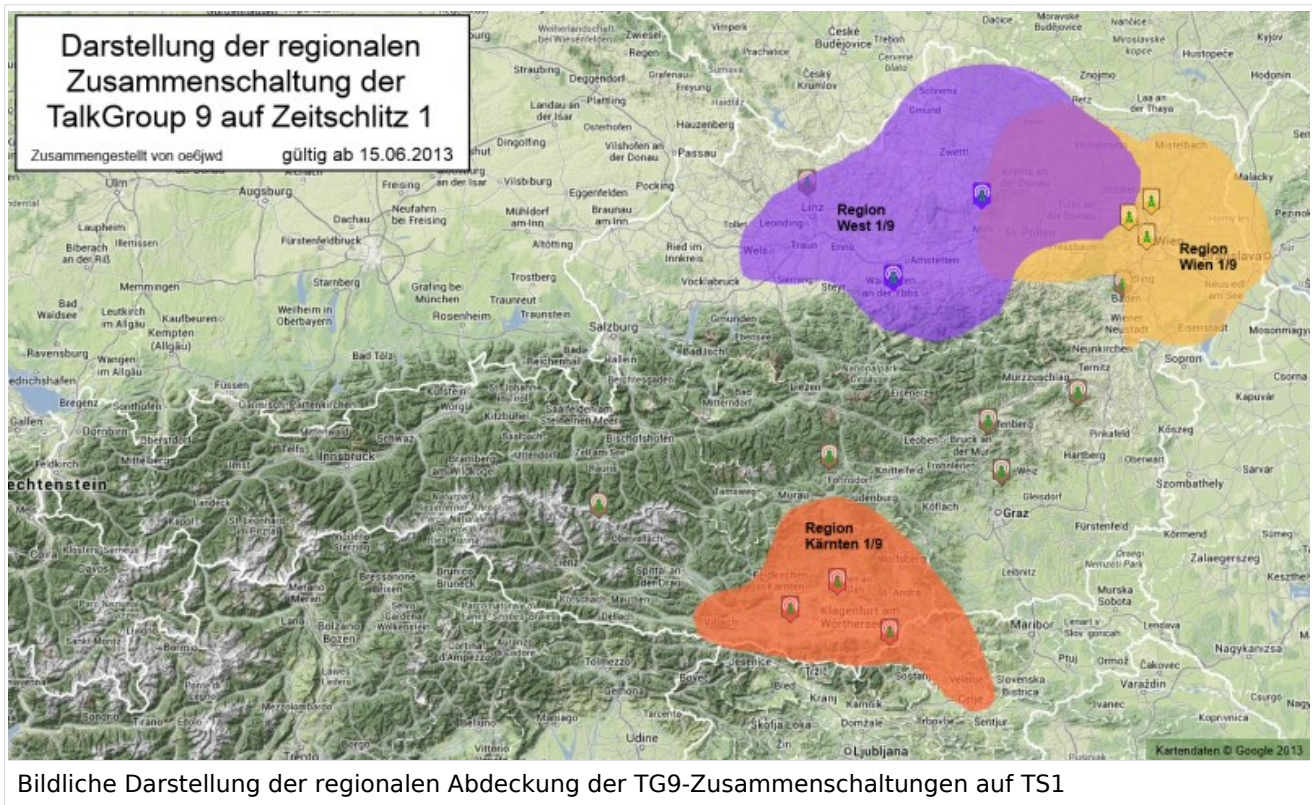
Repeater	Rufzeichen	1-1 WW	1-2 EU	1-3 NA	1-10 WW DEU	1-11 WW FRA	1-12 WW NLD	1-13 WW
HYT Wienerberg	OE1XQU	X	X		X			
HYT Laaerberg ¹	OE1XQU	X	X		X			
HYT Schwechat	OE3XTR	X	X		X			
HYT Stradner Kogel	OE6XBF	X	X		X			
HYT Magdalensberg ¹	OE8XMK	X	X		X			
HYT Dobratsch	OE8XFK	X	X		X			
HYT Saurachberg	OE8XIK	X	X		X			

¹ = **2m-Umsetzer**

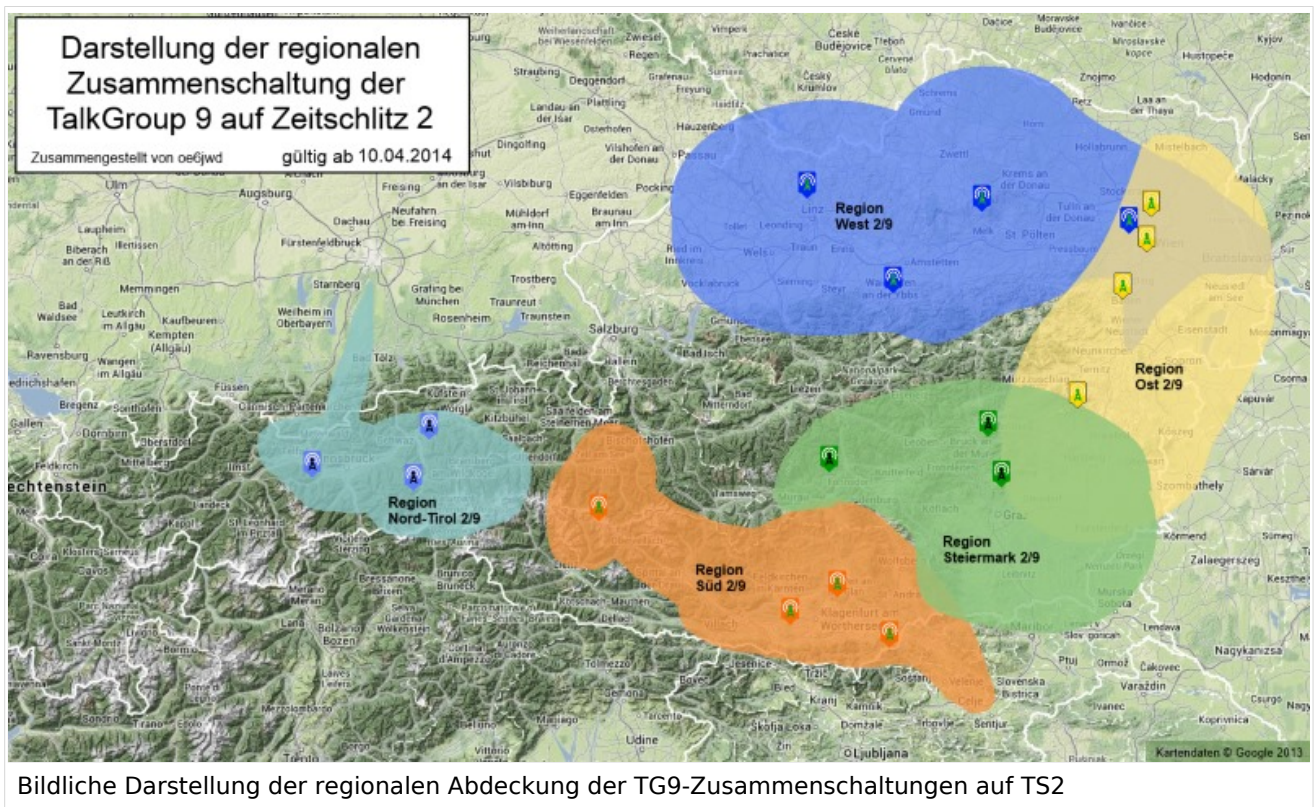
Sprachencodes nach [ISO 639-3](#)

Grafische Darstellung der TG-Zusammenschaltungen je Zeitschlitz in Österreich

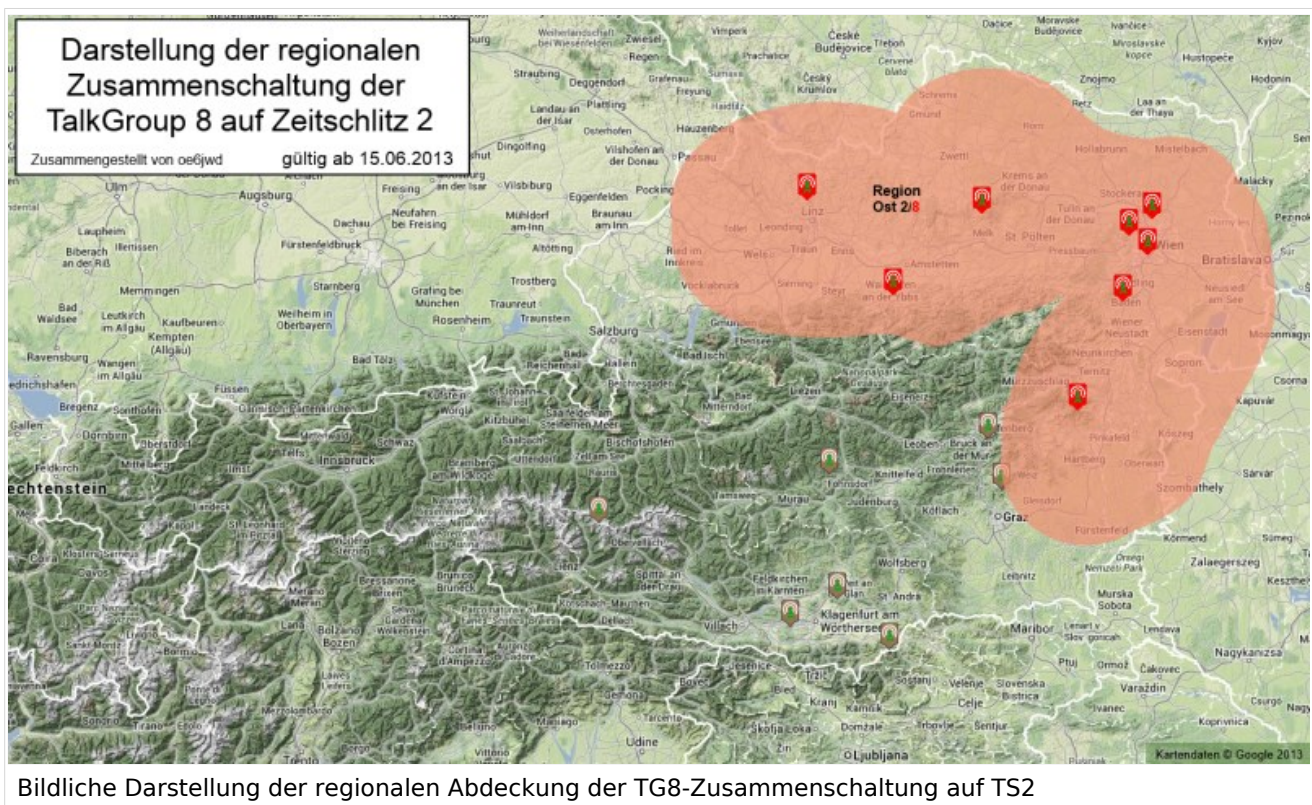
TG 9 / TS 1



TG 9 / TS 2



TG 8 / TS 2



Mototrbo-national: Unterschied zwischen den Versionen

[Versionsgeschichte interaktiv durchsuchen](#)

[VisuellWikitext](#)

Version vom 28. August 2014, 15:36 Uhr ([Quelltext anzeigen](#))

[Oe6jwd](#) ([Diskussion](#) | [Beiträge](#))

[K](#) (→DMR Talkgroup-Matrix in Österreich: sprac
hencode nach ISO 639-3)

[← Zum vorherigen Versionsunterschied](#)

Version vom 28. August 2014, 15:38 Uhr ([Quelltext anzeigen](#))

[Oe6jwd](#) ([Diskussion](#) | [Beiträge](#))

[K](#) (→HYTERA-Umsetzer)

[Zum nächsten Versionsunterschied →](#)

Zeile 497:

```
{| class="wikitable" <!-- generated with
[[w:de:Wikipedia:Technik/Text/Basic
/EXCEL-Tabellenumwandlung]] V2.0 -->
```

```
|- style="background-color:#C00000;font-
size:11pt;font-weight:bold;color:#FFFFFF"
```

– `| width="107" height="80" | Repeater`

```
| width="60" align="center" | Rufzeichen
```

```
| width="40" align="center" | 1-1<br
/>WW
```

Zeile 497:

```
{| class="wikitable" <!-- generated with
[[w:de:Wikipedia:Technik/Text/Basic
/EXCEL-Tabellenumwandlung]] V2.0 -->
```

```
|- style="background-color:#C00000;font-
size:11pt;font-weight:bold;color:#FFFFFF"
```

+ `| width="107" height="50" | Repeater`

```
| width="60" align="center" | Rufzeichen
```

```
| width="40" align="center" | 1-1<br
/>WW
```

Zeile 707:

```
&nbsp;'"'"' &nbsp;=&nbsp;'"'"'2m-
Umsetzer'"'"'
```

```
<br />
```

```
<br />
```

```
Sprachencodes nach [http://de.wikipedia.
org/wiki/ISO_639#ISO_639-3 ISO 639-3]
```

```
<br />
```

Zeile 707:

```
&nbsp;'"'"' &nbsp;=&nbsp;'"'"'2m-
Umsetzer'"'"'
```

+ `
`

```
<br />
```

```
<br />
```

```
Sprachencodes nach [http://de.wikipedia.
org/wiki/ISO_639#ISO_639-3 ISO 639-3]
```

+ `
`

+ `
`

```
<br />
```

Version vom 28. August 2014, 15:38 Uhr

Inhaltsverzeichnis

1 National:	20
1.1 Allgemeine Info	20
1.1.1 Österreichweite DMR-Abdeckung	20
1.2 DMR Talkgroup-Matrix in Österreich	21
1.2.1 MOTOROLA-Umsetzer	21
1.2.2 HYTERA-Umsetzer	22
1.3 Grafische Darstellung der TG-Zusammenschaltungen je Zeitschlitz in Österreich	23
1.3.1 TG 9 / TS 1	23
1.3.2 TG 9 / TS 2	24
1.3.3 TG 8 / TS 2	25

National:

Allgemeine Info

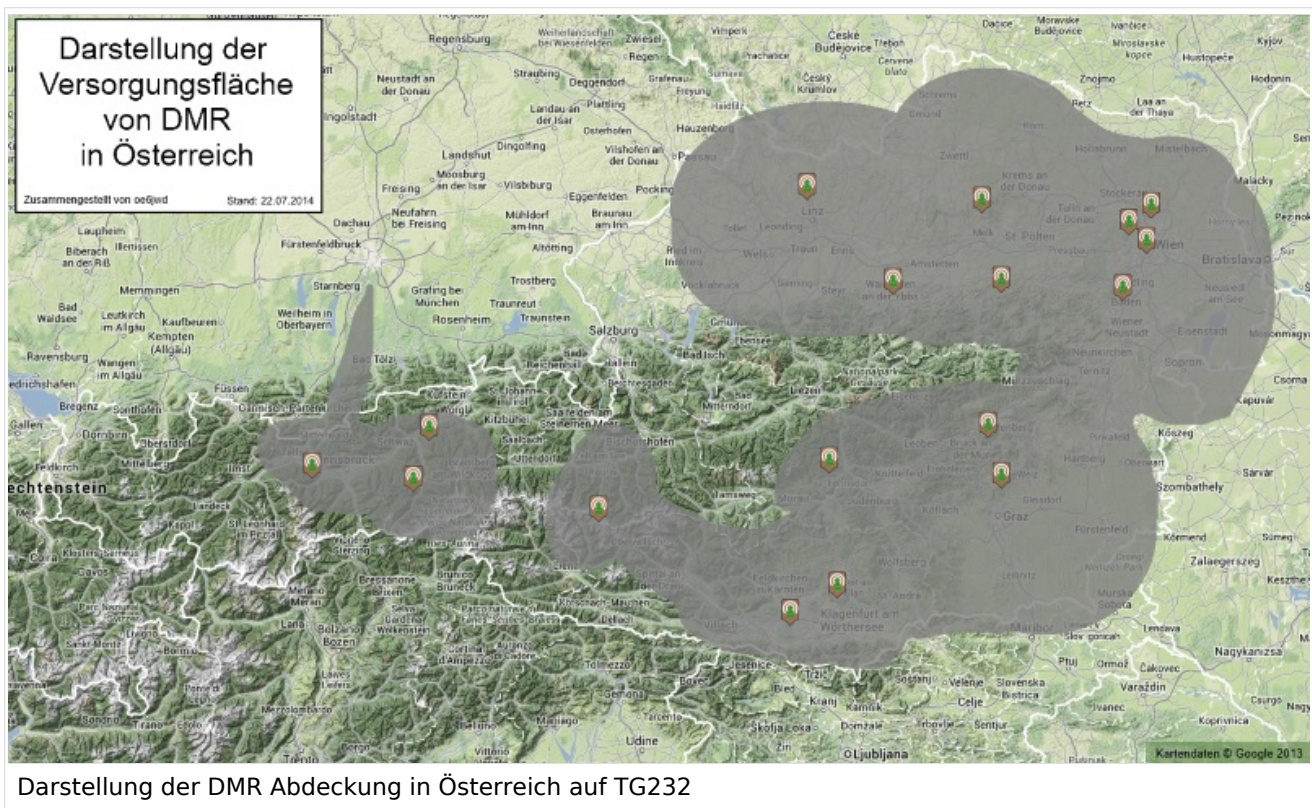
Für DMR-Funkgespräche stehen pro Umsetzer zwei Zeitschlitz (TS = TimeSlot) zur Verfügung. Durch diese zwei Zeitschlitz ist es möglich 2 Funkgespräche unabhängig von einander am gleichen Umsetzer zuzuführen. Innerhalb der Zeitschlitz kann mit Hilfe von Sprechgruppen (TG = TalkGroups) die "Reichweite" des Funkgesprächs gesteuert werden. Für Funkgespräche innerhalb Österreichs sind drei TalkGroups definiert worden:

- TG 232 = für österreichweite Funkgespräche
- TG 8 = für regionale Funkgespräche
- TG 9 = für lokale bzw. regionale Funkgespräche

Für österreichweite und lokale Verbindungen sollte primär der Zeitschlitz 2 (TS 2) verwendet werden, da der Zeitschlitz 1 auch für internationale Verbindungen vorgesehen ist.

Weitere Details zu TS bzw. TG sind bei [Mototrbo-international](#) zu finden

Österreichweite DMR-Abdeckung



Weitere Informationen/Darstellungen zu den Abdeckungen der einzelnen Umsetzer sind bei *Mototrbo-Umsetzer-Footprints* zu finden

DMR Talkgroup-Matrix in Österreich

Welche Sprechgruppen (TG) sind auf welchem Umsetzer in Österreich verfügbar:

MOTOROLA-Umsetzer

Repeater	Rufzeichen	1-1 WW	1-2 EU	1-3 NA	1-10 WW DEU	1-11 WW FRA	1-12 WW NLD	1-13 WW EN
Bisamberg	OE1XAR	X	X	X	X	X	X	X
Wienerberg	OE1XQU	X	X		X			
Exelberg	OE1XQA	X	X		X			
Bad Vöslau /Harzberg	OE3XDB	X	X		X			
Kirchberg								

/Pielachtal	OE3XKC	X	X		X			
Lichtenberg	OE5XLL	X	X		X			
Jauerling	OE3XHB	X	X		X			
Sonntagberg	OE3XRB	X	X		X			
Pyramidenkogel	OE8XKK	X	X		X			
Magdalensberg	OE8XMK	X	X		X			
Sonnblick	OE2XSV	X	X		X			
Schöckl	OE6XAG	X	X		X			
Rennfeld	OE6XBG	X	X		X			
Schönbergkopf	OE6XAR	X	X		X			
Bruckerberg	OE7XZH	X	X		X			
Rangger Köpfl	OE7XBI	X	X		X			
Penken	OE7XTT	X	X		X			

HYTERA-Umsetzer

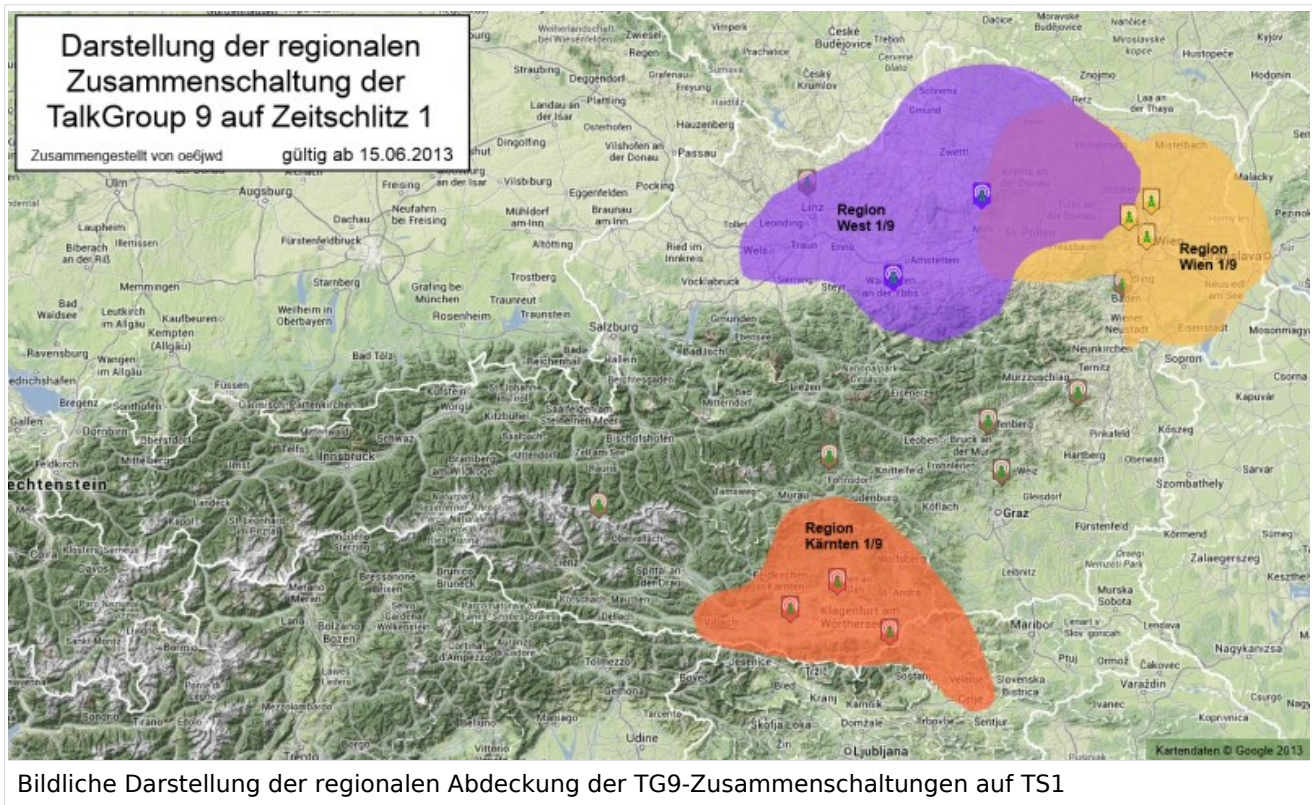
Repeater	Rufzeichen	1-1 WW	1-2 EU	1-3 NA	1-10 WW DEU	1-11 WW FRA	1-12 WW NLD	1-13 WW
HYT Wienerberg	OE1XQU	X	X		X			
HYT Laaerberg ¹	OE1XQU	X	X		X			
HYT Schwechat	OE3XTR	X	X		X			
HYT Stradner Kogel	OE6XBF	X	X		X			
HYT Magdalensberg ¹	OE8XMK	X	X		X			
HYT Dobratsch	OE8XFK	X	X		X			
HYT Saurachberg	OE8XIK	X	X		X			

¹ = **2m-Umsetzer**

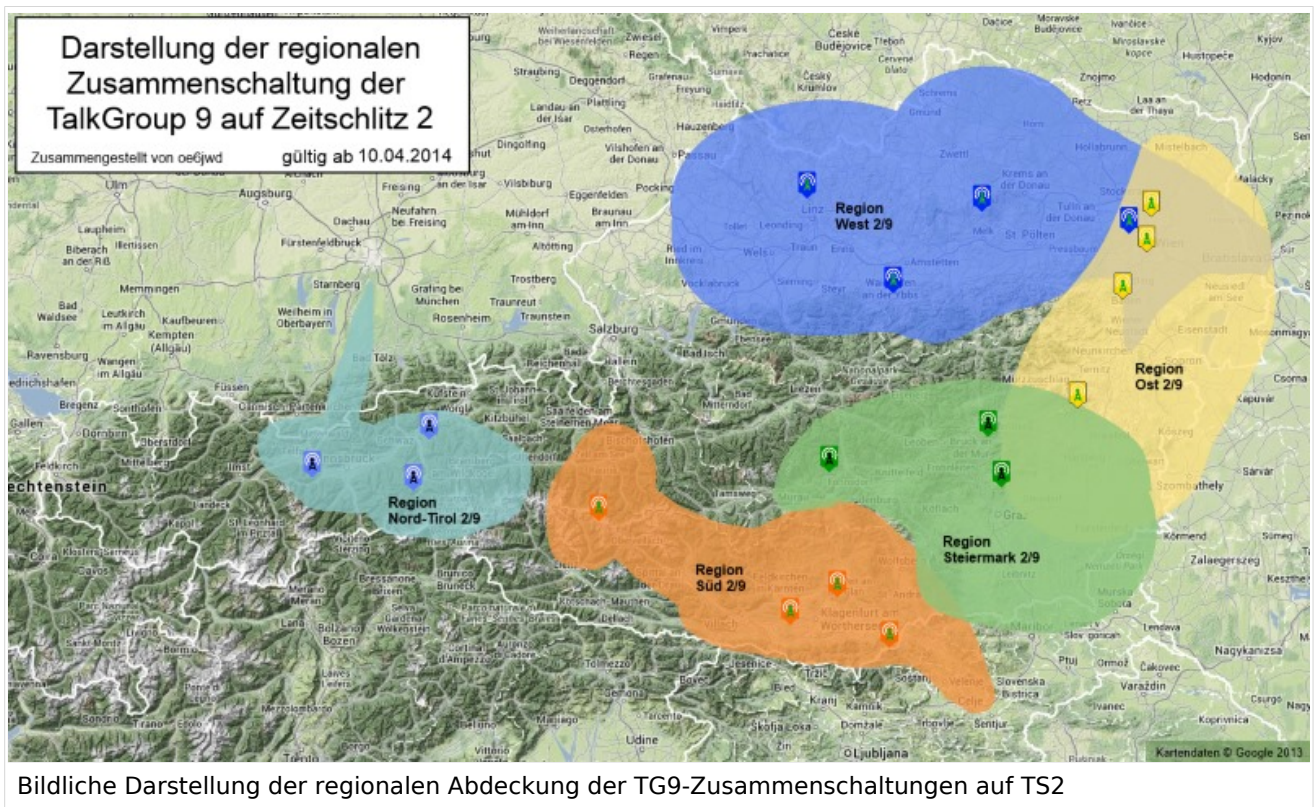
Sprachencodes nach [ISO 639-3](#)

Grafische Darstellung der TG-Zusammenschaltungen je Zeitschlitz in Österreich

TG 9 / TS 1



TG 9 / TS 2



TG 8 / TS 2

