

## Inhaltsverzeichnis

1. Mototrbo-national .....	20
2. Benutzer:Oe6jwd .....	11

## Mototrbo-national

[Versionsgeschichte interaktiv durchsuchen](#)  
[VisuellWikitext](#)

### Version vom 8. Juni 2013, 12:17 Uhr (Quelle anzeigen)

[Oe6jwd](#) ([Diskussion](#) | [Beiträge](#))  
 (→[National:](#))

[← Zum vorherigen Versionsunterschied](#)

### Version vom 8. Juni 2013, 21:47 Uhr (Quelle anzeigen)

[Oe6jwd](#) ([Diskussion](#) | [Beiträge](#))  
[K](#) (→[Zusammenschaltungen der beiden TalkGroup 8 & 9 je Zeitschlitz in Österreich: Farben und Text an Grafiken angepasst](#))  
[Zum nächsten Versionsunterschied →](#)

**Zeile 46:**

```
| - style="text-align:center"
```

```
| 1 ||style="text-align:left"| Harzberg||  
OE3XDB || lokal
```

```
| rowspan="4" style="background-color:#F  
BB985" | Ost 9/2 <br> 1, 2, 3, 4  
||rowspan="8" style="background-color:#E  
F9E83" | 1, 2, 3, 4, 5, 6, 7, 8
```

```
| -
```

```
| 2 ||style="text-align:left"| Hochwechsel  
|| OE3XWU || lokal
```

```
| -
```

```
| 3 ||style="text-align:left"| Bisamberg ||  
OE1XAR
```

```
| rowspan="3" style="background-color:#F  
BB9FF" | 3, 4, 5
```

```
| -
```

```
| 4 ||style="text-align:left"| Wienerberg ||  
OE1XQU
```

```
| -
```

```
| 5 ||style="text-align:left"| Exelberg ||  
OE3XOA
```

```
| rowspan="4" style="background-color:#F  
BFF85" | West 9/2 <br> 5, 6, 7, 8
```

```
| -
```

**Zeile 46:**

```
| - style="text-align:center"
```

```
| 1 ||style="text-align:left"| Harzberg||  
OE3XDB || lokal
```

```
| rowspan="4" style="background-color:#F  
FE37F" | Ost 2/9<br>1, 2, 3, 4  
||rowspan="8" style="background-color:#F  
58D70" | 1, 2, 3, 4, 5, 6, 7, 8
```

```
| -
```

```
| 2 ||style="text-align:left"| Hochwechsel  
|| OE3XWU || lokal
```

```
| -
```

```
| 3 ||style="text-align:left"| Bisamberg ||  
OE1XAR
```

```
| rowspan="3" style="background-color:#5  
17CFF" | Wien 1/9<br>3, 4, 5
```

```
| -
```

```
| 4 ||style="text-align:left"| Wienerberg ||  
OE1XQU
```

```
| -
```

```
| 5 ||style="text-align:left"| Exelberg ||  
OE3XOA
```

```
| rowspan="4" style="background-color:#F  
F6735" | West 2/9<br> 5, 6, 7, 8
```

```
| -
```

<p>  6   style="text-align:left"  Jauerling    OE3XHB</p> <p>-   rowspan="2" style="background-color:#E8D589"   6, 7</p> <p> -</p> <p>  7   style="text-align:left"  Sonntagsberg    OE3XRB</p> <p><b>Zeile 66:</b></p> <p> -</p> <p>  9   style="text-align:left"  Rennfeld    OE6XBG</p> <p>-   rowspan="1"   lokal   rowspan="3" style="background-color:#BDCB8E"   9, 10, 11</p> <p> -</p> <p>  10   style="text-align:left"  Schöckl    OE6XSR    lokal</p> <p><b>Zeile 73:</b></p> <p> -</p> <p>  12   style="text-align:left"  Magdalensberg    OE8XMK</p> <p>-   rowspan="3" style="background-color:#F4CA5E"   11, 12, 13   rowspan="4" style="background-color:#F2A764"   12, 13, 14, 15</p> <p> - style="text-align:center"</p> <p> -</p>	+	<p>  6   style="text-align:left"  Jauerling    OE3XHB</p> <p>  rowspan="2" style="background-color:#8D30FF"   <b>West 1/9</b>&lt;br&gt;6, 7</p> <p> -</p> <p>  7   style="text-align:left"  Sonntagsberg    OE3XRB</p> <p><b>Zeile 66:</b></p> <p> -</p> <p>  9   style="text-align:left"  Rennfeld    OE6XBG</p> <p>+   rowspan="1"   lokal   rowspan="3" style="background-color:#8CC67D"   <b>Steiermark 2/9</b>&lt;br&gt;9, 10, 11</p> <p> -</p> <p>  10   style="text-align:left"  Schöckl    OE6XSR    lokal</p> <p><b>Zeile 73:</b></p> <p> -</p> <p>  12   style="text-align:left"  Magdalensberg    OE8XMK</p> <p>+   rowspan="3" style="background-color:#FF6735"   <b>Kärnten 1/9</b>&lt;br&gt;11, 12, 13   rowspan="4" style="background-color:#FF5954"   <b>Süd 2/9</b>&lt;br&gt;12, 13, 14, 15</p> <p> - style="text-align:center"</p> <p> -</p>
--	---	--

**Version vom 8. Juni 2013, 21:47 Uhr**

**Inhaltsverzeichnis**

1 National: .....	23
1.1 Allgemeine Info .....	23
1.1.1 Österreichweite DMR-Abdeckung .....	23
1.2 TalkGruppen-Zuordnungen der einzelnen Umsetzer in OE .....	24
1.3 Zusammenschaltungen der beiden TalkGroup 8 & 9 je Zeitschlitz in Österreich .....	25

1.4 Grafische Darstellung der TG-Zusammenschaltungen je Zeitschlitz in Österreich .....	26
1.4.1 TG 9 / TS 1 .....	26
1.4.2 TG 9 / TS 2 .....	27
1.4.3 TG 8 / TS 2 .....	28

## National:

### Allgemeine Info

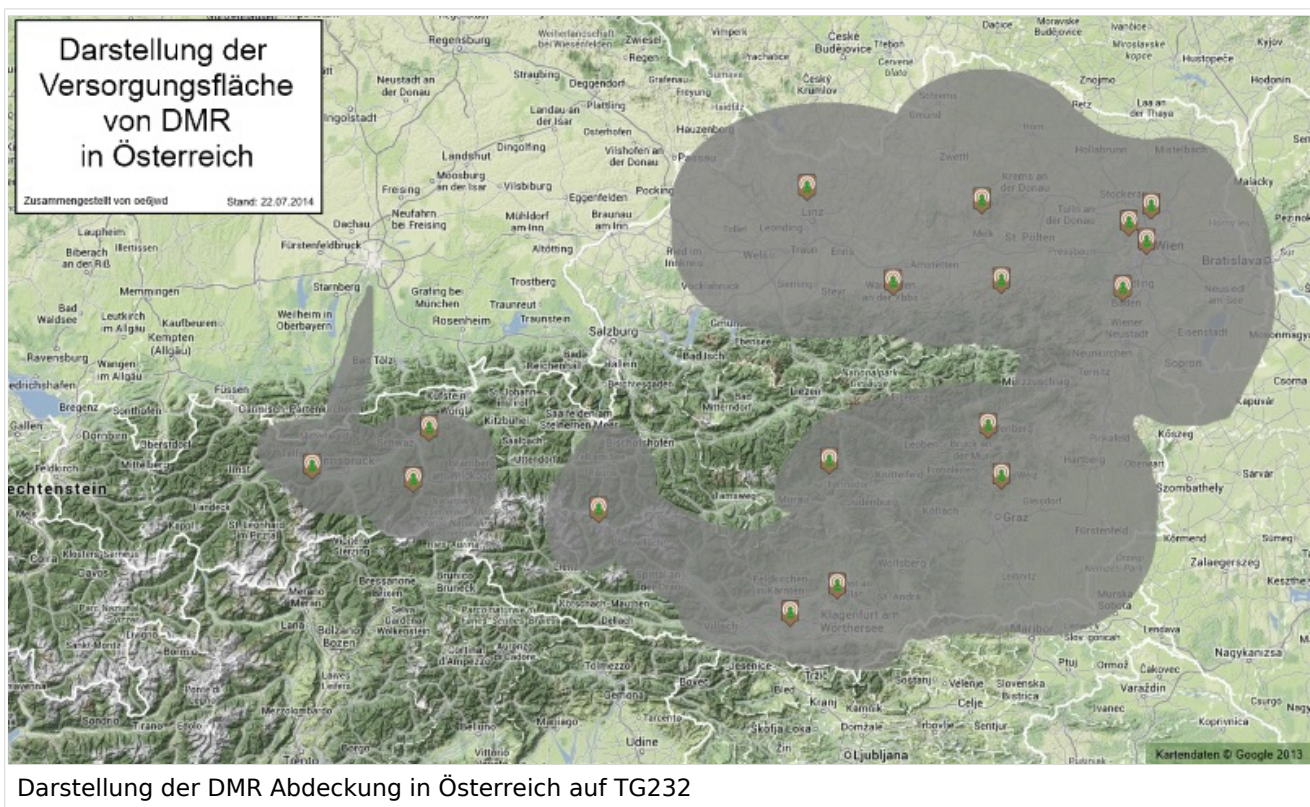
Für DMR-Funkgespräche stehen pro Umsetzer zwei Zeitschlitz (TS = TimeSlot) zur Verfügung. Durch diese zwei Zeitschlitz ist es möglich 2 Funkgespräche unabhängig von einander am gleichen Umsetzer zuzuführen. Innerhalb der Zeitschlitz kann mit Hilfe von Sprechgruppen (TG = TalkGroups) die "Reichweite" des Funkgesprächs gesteuert werden. Für Funkgespräche innerhalb Österreichs sind drei TalkGroups definiert worden:

- TG 232 = für österreichweite Funkgespräche
- TG 8 = für regionale Funkgespräche
- TG 9 = für lokale/regionale Funkgespräche

Für österreichweite und lokale Verbindungen sollte primär der Zeitschlitz 2 (TS 2) verwendet werden, da der Zeitschlitz 1 auch für internationale Verbindungen vorgesehen ist.

*Weitere Details zu TS bzw. TG sind bei [Mototrbo-international](#) zu finden*

### Österreichweite DMR-Abdeckung



*Weitere Informationen/Darstellungen zu den Abdeckungen der einzelnen Umsetzer sind bei [Mototrbo-Umsetzer-Footprints](#) zu finden*

## **TalkGruppen-Zuordnungen der einzelnen Umsetzer in OE**

In folgendem PDF-Dokument ([Zuordnungen der einzelnen Sprechgruppen \(TG\) pro Umsetzer](#) ) sind die aktivierten TGs pro Umsetzer und deren TG9-Gruppierung zusammengestellt: []

Zuordnungen der einzelnen Sprechgruppen (TG) pro Umsetzer (pdf)

### Zusammenschaltungen der beiden TalkGroup 8 & 9 je Zeitschlitz in Österreich

Etliche österreichische Umsetzer sind zu *Regionen* zusammengefasst , d.h. bei der Verwendung der Sprechgruppe 9 (TG9) bzw. 8 (TG8) wird das DMR-Funkgespräch nicht nur am eingestellten Umsetzer sondern auch auf allen in der *Region* gehört. In nachfolgender Tabelle und Grafik sind diese Zusammenschaltung in Abhängigkeit zu den beiden Zeitschlitzten (TS) dargestellt.

Umsetzer			TG9 /TS1	TG9 /TS2	TG8/TS2
1	Harzberg	OE3XDB	lokal	Ost 2/9 1, 2, 3, 4	1, 2, 3, 4, 5, 6, 7, 8
2	Hochwechsel	OE3XWU	lokal		
3	Bisamberg	OE1XAR	Wien 1/9 3, 4, 5		
4	Wienerberg	OE1XQU			
5	Exelberg	OE3XOA	West 1/9 6, 7	West 2/9 5, 6, 7, 8	
6	Jauerling	OE3XHB			
7	Sonntagsberg	OE3XRB	lokal		
8	Lichtenberg	OE5XLL	lokal	Steiermark 2/9 9, 10, 11	
9	Rennfeld	OE6XBG	lokal		
10	Schöckl	OE6XSR	lokal		
11	Schönbergkopf	OE6XAR	lokal	Ost 2/9 9, 10, 11	
12	Magdalensberg	OE8XMK	lokal		

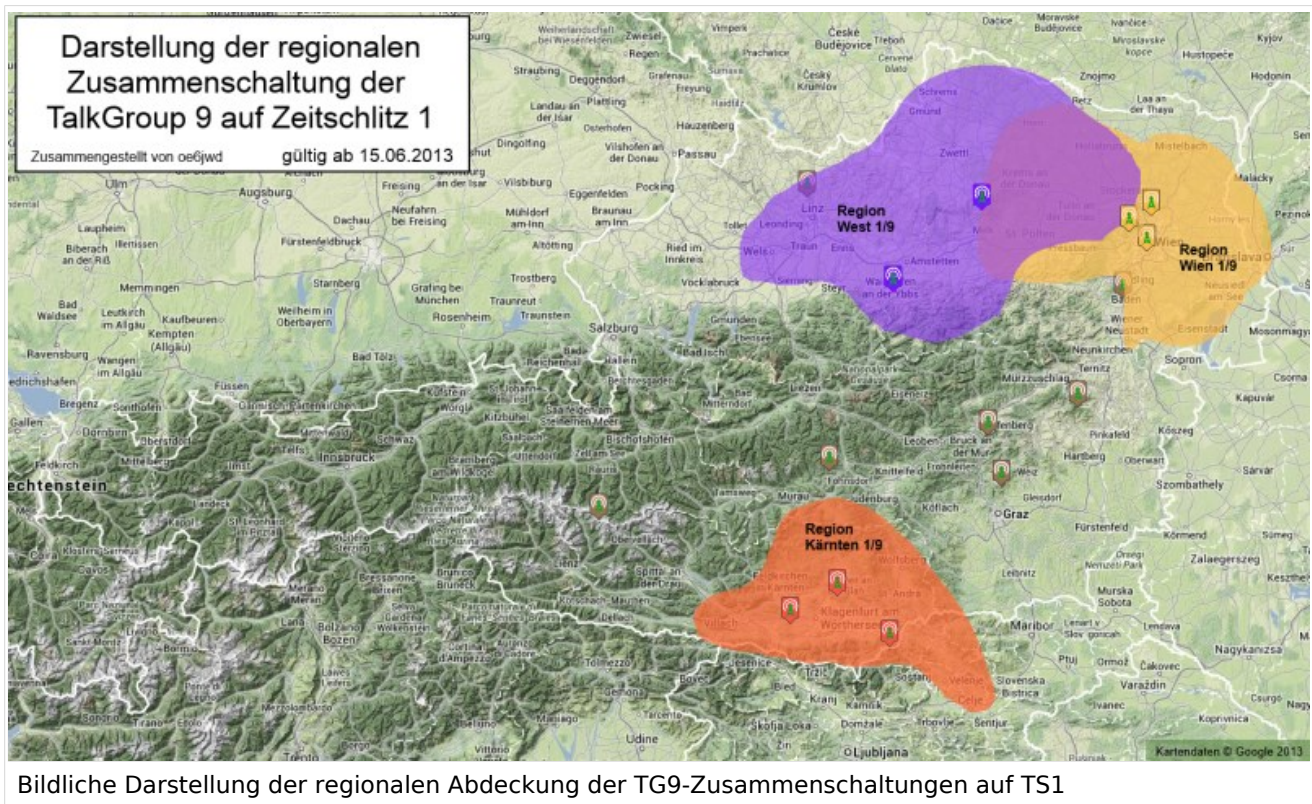


13	Pyramidenkogel	OE8XKK	Kärnten 1/9	Süd 2/9	
14	Petzen	OE8XPK	11, 12, 13	12, 13, 14, 15	
15	Sonnblick	OE2XSV	lokal		

Die Nummern in den Spalten sind die der Umsetzer aus Spalte 1

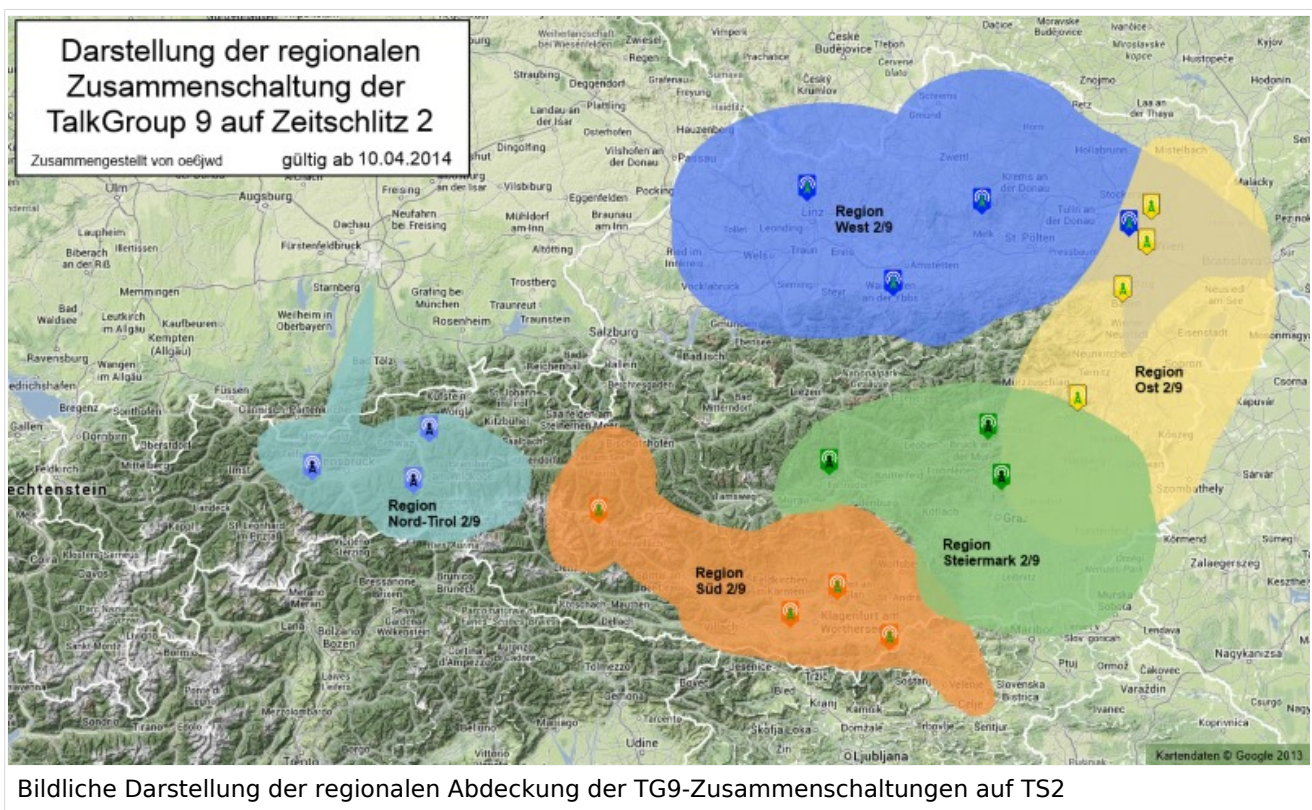
## Grafische Darstellung der TG-Zusammenschaltungen je Zeitschlitz in Österreich

### TG 9 / TS 1

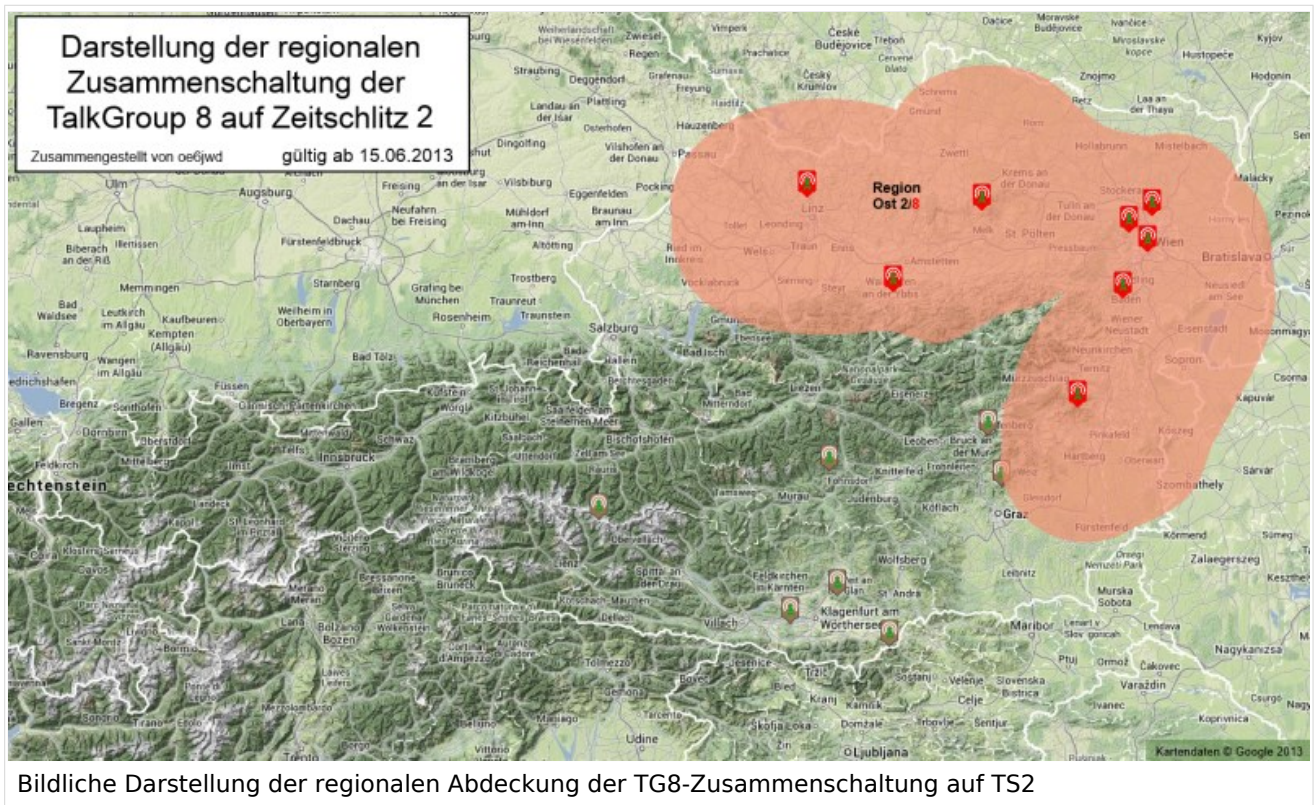




## TG 9 / TS 2



## TG 8 / TS 2



## Mototrbo-national: Unterschied zwischen den Versionen

[Versionsgeschichte interaktiv durchsuchen](#)  
[VisuellWikitext](#)

### Version vom 8. Juni 2013, 12:17 Uhr (Quelle anzeigen)

[Oe6jwd](#) ([Diskussion](#) | [Beiträge](#))  
 (→[National](#):)

[← Zum vorherigen Versionsunterschied](#)

### Version vom 8. Juni 2013, 21:47 Uhr (Quelle anzeigen)

[Oe6jwd](#) ([Diskussion](#) | [Beiträge](#))  
[K](#) (→[Zusammenschaltungen der beiden TalkGroup 8 & 9 je Zeitschlitz in Österreich: Farben und Text an Grafiken angepasst](#))  
[Zum nächsten Versionsunterschied →](#)

**Zeile 46:**

```
| - style="text-align:center"
```

```
| 1 ||style="text-align:left"| Harzberg||  
OE3XDB || lokal
```

```
||rowspan="4" style="background-color:#F  
BB985" | Ost 9/2 <br> 1, 2, 3, 4  
||rowspan="8" style="background-color:#E  
F9E83" | 1, 2, 3, 4, 5, 6, 7, 8
```

```
| -
```

```
| 2 ||style="text-align:left"| Hochwechsel  
|| OE3XWU || lokal
```

```
| -
```

```
| 3 ||style="text-align:left"| Bisamberg ||  
OE1XAR
```

```
||rowspan="3" style="background-color:#F  
BB9FF" | 3, 4, 5
```

```
| -
```

```
| 4 ||style="text-align:left"| Wienerberg ||  
OE1XQU
```

```
| -
```

```
| 5 ||style="text-align:left"| Exelberg ||  
OE3XOA
```

```
||rowspan="4" style="background-color:#F  
BFF85" | West 9/2 <br> 5, 6, 7, 8
```

```
| -
```

**Zeile 46:**

```
| - style="text-align:center"
```

```
| 1 ||style="text-align:left"| Harzberg||  
OE3XDB || lokal
```

```
||rowspan="4" style="background-color:#F  
FE37F" | Ost 2/9<br>1, 2, 3, 4  
||rowspan="8" style="background-color:#F  
58D70" | 1, 2, 3, 4, 5, 6, 7, 8
```

```
| -
```

```
| 2 ||style="text-align:left"| Hochwechsel  
|| OE3XWU || lokal
```

```
| -
```

```
| 3 ||style="text-align:left"| Bisamberg ||  
OE1XAR
```

```
||rowspan="3" style="background-color:#5  
17CFF" | Wien 1/9<br>3, 4, 5
```

```
| -
```

```
| 4 ||style="text-align:left"| Wienerberg ||  
OE1XQU
```

```
| -
```

```
| 5 ||style="text-align:left"| Exelberg ||  
OE3XOA
```

```
||rowspan="4" style="background-color:#F  
F6735" | West 2/9<br> 5, 6, 7, 8
```

```
| -
```



<p>  6   style="text-align:left"  Jauerling    OE3XHB</p> <p>-   rowspan="2" style="background-color:#E8D589"   6, 7</p> <p> -</p> <p>  7   style="text-align:left"  Sonntagsberg    OE3XRB</p> <p><b>Zeile 66:</b></p> <p> -</p> <p>  9   style="text-align:left"  Rennfeld    OE6XBG</p> <p>-   rowspan="1"   lokal   rowspan="3" style="background-color:#BDCB8E"   9, 10, 11</p> <p> -</p> <p>  10   style="text-align:left"  Schöckl    OE6XSR    lokal</p> <p><b>Zeile 73:</b></p> <p> -</p> <p>  12   style="text-align:left"  Magdalensberg    OE8XMK</p> <p>-   rowspan="3" style="background-color:#F4CA5E"   11, 12, 13   rowspan="4" style="background-color:#F2A764"   12, 13, 14, 15</p> <p> - style="text-align:center"</p> <p> -</p>	+	<p>  6   style="text-align:left"  Jauerling    OE3XHB</p> <p>  rowspan="2" style="background-color:#8D30FF"   <b>West 1/9</b>&lt;br&gt;6, 7</p> <p> -</p> <p>  7   style="text-align:left"  Sonntagsberg    OE3XRB</p> <p><b>Zeile 66:</b></p> <p> -</p> <p>  9   style="text-align:left"  Rennfeld    OE6XBG</p> <p>+   rowspan="1"   lokal   rowspan="3" style="background-color:#8CC67D"   <b>Steiermark 2/9</b>&lt;br&gt;9, 10, 11</p> <p> -</p> <p>  10   style="text-align:left"  Schöckl    OE6XSR    lokal</p> <p><b>Zeile 73:</b></p> <p> -</p> <p>  12   style="text-align:left"  Magdalensberg    OE8XMK</p> <p>+   rowspan="3" style="background-color:#FF6735"   <b>Kärnten 1/9</b>&lt;br&gt;11, 12, 13   rowspan="4" style="background-color:#FF5954"   <b>Süd 2/9</b>&lt;br&gt;12, 13, 14, 15</p> <p> - style="text-align:center"</p> <p> -</p>
--	---	--

Version vom 8. Juni 2013, 21:47 Uhr

## Inhaltsverzeichnis

1 National: .....	14
1.1 Allgemeine Info .....	14
1.1.1 Österreichweite DMR-Abdeckung .....	14
1.2 TalkGruppen-Zuordnungen der einzelnen Umsetzer in OE .....	15
1.3 Zusammenschaltungen der beiden TalkGroup 8 & 9 je Zeitschlitz in Österreich .....	16

1.4 Grafische Darstellung der TG-Zusammenschaltungen je Zeitschlitz in Österreich .....	17
1.4.1 TG 9 / TS 1 .....	17
1.4.2 TG 9 / TS 2 .....	18
1.4.3 TG 8 / TS 2 .....	19

## National:

### Allgemeine Info

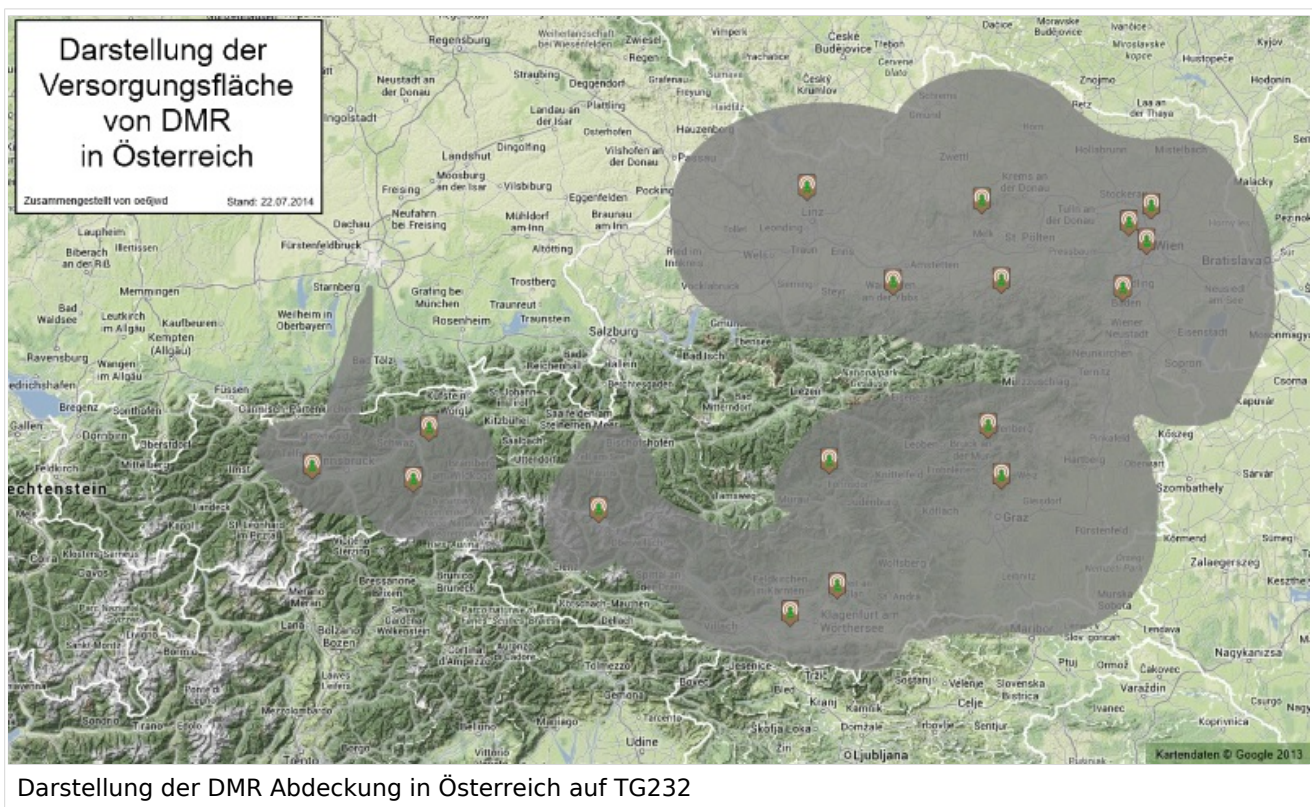
Für DMR-Funkgespräche stehen pro Umsetzer zwei Zeitschlitz (TS = TimeSlot) zur Verfügung. Durch diese zwei Zeitschlitz ist es möglich 2 Funkgespräche unabhängig von einander am gleichen Umsetzer zuzuführen. Innerhalb der Zeitschlitz kann mit Hilfe von Sprechgruppen (TG = TalkGroups) die "Reichweite" des Funkgesprächs gesteuert werden. Für Funkgespräche innerhalb Österreichs sind drei TalkGroups definiert worden:

- TG 232 = für österreichweite Funkgespräche
- TG 8 = für regionale Funkgespräche
- TG 9 = für lokale/regionale Funkgespräche

Für österreichweite und lokale Verbindungen sollte primär der Zeitschlitz 2 (TS 2) verwendet werden, da der Zeitschlitz 1 auch für internationale Verbindungen vorgesehen ist.

*Weitere Details zu TS bzw. TG sind bei [Mototrbo-international](#) zu finden*

### Österreichweite DMR-Abdeckung





*Weitere Informationen/Darstellungen zu den Abdeckungen der einzelnen Umsetzer sind bei [Mototrbo-Umsetzer-Footprints](#) zu finden*

## **TalkGruppen-Zuordnungen der einzelnen Umsetzer in OE**

In folgendem PDF-Dokument ([Zuordnungen der einzelnen Sprechgruppen \(TG\) pro Umsetzer](#) ) sind die aktivierten TGs pro Umsetzer und deren TG9-Gruppierung zusammengestellt: []

Zuordnungen der einzelnen Sprechgruppen (TG) pro Umsetzer (pdf)

### Zusammenschaltungen der beiden TalkGroup 8 & 9 je Zeitschlitz in Österreich

Etliche österreichische Umsetzer sind zu *Regionen* zusammengefasst , d.h. bei der Verwendung der Sprechgruppe 9 (TG9) bzw. 8 (TG8) wird das DMR-Funkgespräch nicht nur am eingestellten Umsetzer sondern auch auf allen in der *Region* gehört. In nachfolgender Tabelle und Grafik sind diese Zusammenschaltung in Abhängigkeit zu den beiden Zeitschlitzten (TS) dargestellt.

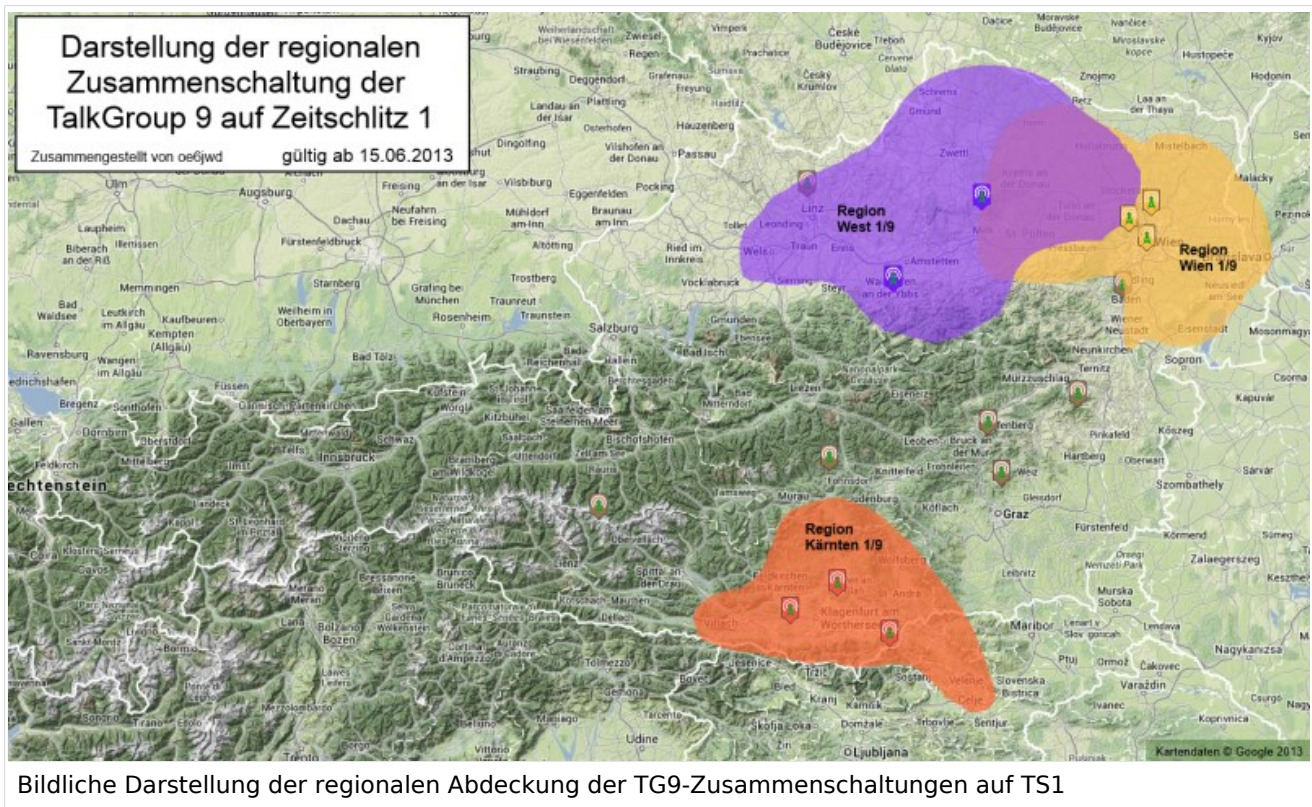
Umsetzer			TG9 /TS1	TG9 /TS2	TG8/TS2
1	Harzberg	OE3XDB	lokal	Ost 2/9 1, 2, 3, 4	1, 2, 3, 4, 5, 6, 7, 8
2	Hochwechsel	OE3XWU	lokal		
3	Bisamberg	OE1XAR	Wien 1/9 3, 4, 5		
4	Wienerberg	OE1XQU			
5	Exelberg	OE3XOA	West 1/9 6, 7	West 2/9 5, 6, 7, 8	
6	Jauerling	OE3XHB			
7	Sonntagsberg	OE3XRB	lokal		
8	Lichtenberg	OE5XLL	lokal	Steiermark 2/9 9, 10, 11	
9	Rennfeld	OE6XBG	lokal		
10	Schöckl	OE6XSR	lokal		
11	Schönbergkopf	OE6XAR	lokal	Ost 2/9 9, 10, 11	
12	Magdalensberg	OE8XMK	lokal		

13	Pyramidenkogel	OE8XKK	Kärnten 1/9	Süd 2/9	
14	Petzen	OE8XPK	11, 12, 13	12, 13, 14, 15	
15	Sonnblick	OE2XSV	lokal		

Die Nummern in den Spalten sind die der Umsetzer aus Spalte 1

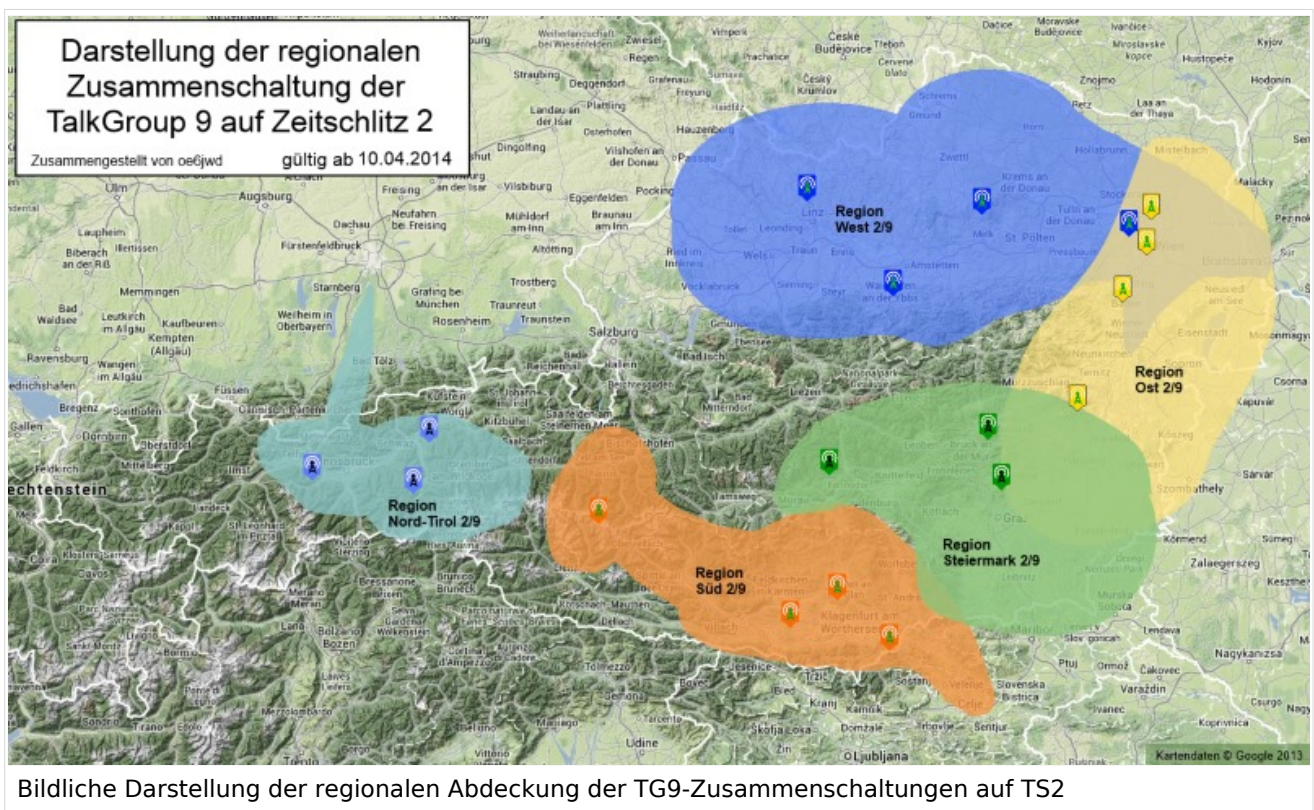
## Grafische Darstellung der TG-Zusammenschaltungen je Zeitschlitz in Österreich

### TG 9 / TS 1

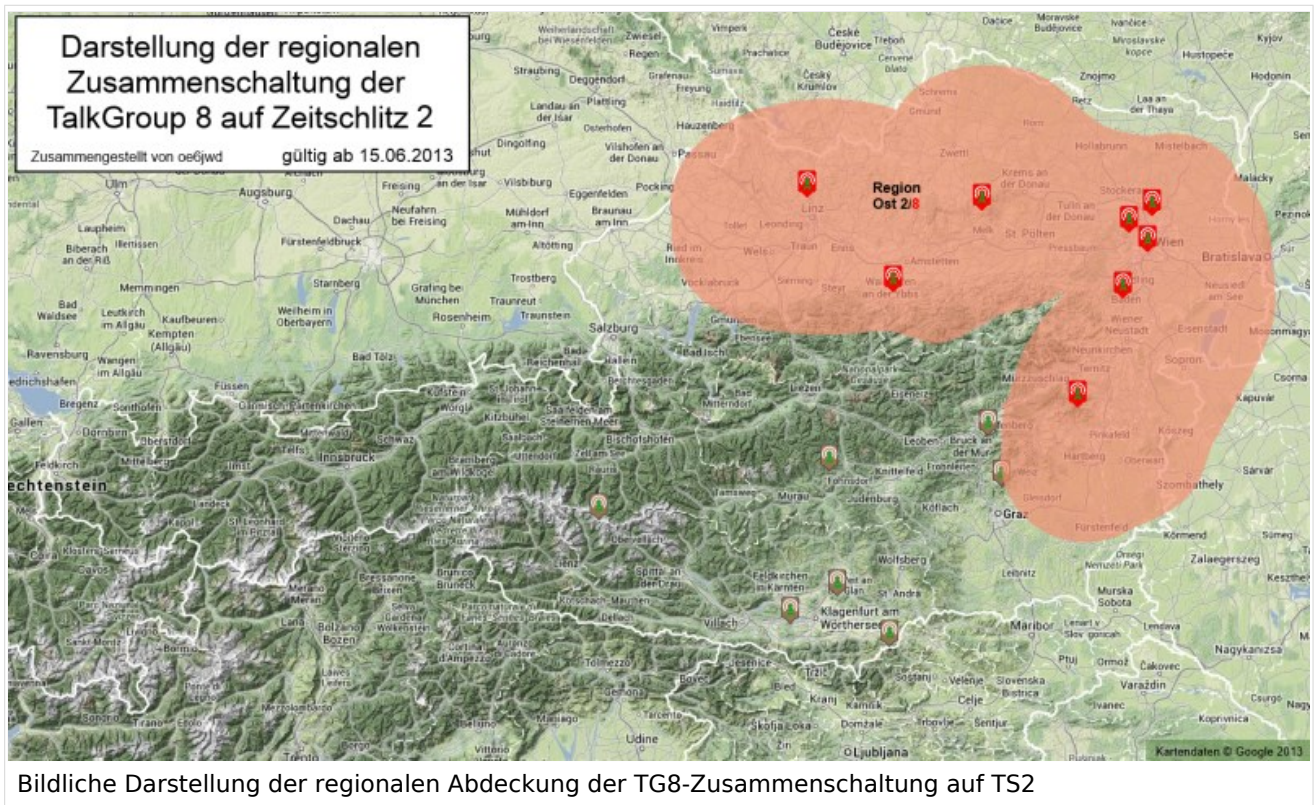




## TG 9 / TS 2



## TG 8 / TS 2



## Mototrbo-national: Unterschied zwischen den Versionen

[Versionsgeschichte interaktiv durchsuchen](#)  
[VisuellWikitext](#)

### Version vom 8. Juni 2013, 12:17 Uhr (Quelle anzeigen)

[Oe6jwd](#) ([Diskussion](#) | [Beiträge](#))  
 (→[National:](#))

[← Zum vorherigen Versionsunterschied](#)

### Version vom 8. Juni 2013, 21:47 Uhr (Quelle anzeigen)

[Oe6jwd](#) ([Diskussion](#) | [Beiträge](#))  
[K](#) (→[Zusammenschaltungen der beiden TalkGroup 8 & 9 je Zeitschlitz in Österreich: Farben und Text an Grafiken angepasst](#))  
[Zum nächsten Versionsunterschied →](#)

**Zeile 46:**

```
| - style="text-align:center"
```

```
| 1 ||style="text-align:left"| Harzberg||  
OE3XDB || lokal
```

```
||rowspan="4" style="background-color:#F  
BB985" | Ost 9/2 <br> 1, 2, 3, 4  
||rowspan="8" style="background-color:#E  
F9E83" | 1, 2, 3, 4, 5, 6, 7, 8
```

```
| -
```

```
| 2 ||style="text-align:left"| Hochwechsel  
|| OE3XWU || lokal
```

```
| -
```

```
| 3 ||style="text-align:left"| Bisamberg ||  
OE1XAR
```

```
||rowspan="3" style="background-color:#F  
BB9FF" | 3, 4, 5
```

```
| -
```

```
| 4 ||style="text-align:left"| Wienerberg ||  
OE1XQU
```

```
| -
```

```
| 5 ||style="text-align:left"| Exelberg ||  
OE3XOA
```

```
||rowspan="4" style="background-color:#F  
BFF85" | West 9/2 <br> 5, 6, 7, 8
```

```
| -
```

**Zeile 46:**

```
| - style="text-align:center"
```

```
| 1 ||style="text-align:left"| Harzberg||  
OE3XDB || lokal
```

```
||rowspan="4" style="background-color:#F  
FE37F" | Ost 2/9<br>1, 2, 3, 4  
||rowspan="8" style="background-color:#F  
58D70" | 1, 2, 3, 4, 5, 6, 7, 8
```

```
| -
```

```
| 2 ||style="text-align:left"| Hochwechsel  
|| OE3XWU || lokal
```

```
| -
```

```
| 3 ||style="text-align:left"| Bisamberg ||  
OE1XAR
```

```
||rowspan="3" style="background-color:#5  
17CFF" | Wien 1/9<br>3, 4, 5
```

```
| -
```

```
| 4 ||style="text-align:left"| Wienerberg ||  
OE1XQU
```

```
| -
```

```
| 5 ||style="text-align:left"| Exelberg ||  
OE3XOA
```

```
||rowspan="4" style="background-color:#F  
F6735" | West 2/9<br> 5, 6, 7, 8
```

```
| -
```



<p>  6   style="text-align:left"  Jauerling    OE3XHB</p> <p>-   rowspan="2" style="background-color:#E8D589"   6, 7</p> <p> -</p> <p>  7   style="text-align:left"  Sonntagsberg    OE3XRB</p> <p><b>Zeile 66:</b></p> <p> -</p> <p>  9   style="text-align:left"  Rennfeld    OE6XBG</p> <p>-   rowspan="1"   lokal   rowspan="3" style="background-color:#BDCB8E"   9, 10, 11</p> <p> -</p> <p>  10   style="text-align:left"  Schöckl    OE6XSR    lokal</p> <p><b>Zeile 73:</b></p> <p> -</p> <p>  12   style="text-align:left"  Magdalensberg    OE8XMK</p> <p>-   rowspan="3" style="background-color:#F4CA5E"   11, 12, 13   rowspan="4" style="background-color:#F2A764"   12, 13, 14, 15</p> <p> - style="text-align:center"</p> <p> -</p>	+	<p>  6   style="text-align:left"  Jauerling    OE3XHB</p> <p>  rowspan="2" style="background-color:#8D30FF"   <b>West 1/9</b>&lt;br&gt;6, 7</p> <p> -</p> <p>  7   style="text-align:left"  Sonntagsberg    OE3XRB</p> <p><b>Zeile 66:</b></p> <p> -</p> <p>  9   style="text-align:left"  Rennfeld    OE6XBG</p> <p>+   rowspan="1"   lokal   rowspan="3" style="background-color:#8CC67D"   <b>Steiermark 2/9</b>&lt;br&gt;9, 10, 11</p> <p> -</p> <p>  10   style="text-align:left"  Schöckl    OE6XSR    lokal</p> <p><b>Zeile 73:</b></p> <p> -</p> <p>  12   style="text-align:left"  Magdalensberg    OE8XMK</p> <p>+   rowspan="3" style="background-color:#FF6735"   <b>Kärnten 1/9</b>&lt;br&gt;11, 12, 13   rowspan="4" style="background-color:#FF5954"   <b>Süd 2/9</b>&lt;br&gt;12, 13, 14, 15</p> <p> - style="text-align:center"</p> <p> -</p>
--	---	--

Version vom 8. Juni 2013, 21:47 Uhr

## Inhaltsverzeichnis

1 National: .....	23
1.1 Allgemeine Info .....	23
1.1.1 Österreichweite DMR-Abdeckung .....	23
1.2 TalkGruppen-Zuordnungen der einzelnen Umsetzer in OE .....	24
1.3 Zusammenschaltungen der beiden TalkGroup 8 & 9 je Zeitschlitz in Österreich .....	25

1.4 Grafische Darstellung der TG-Zusammenschaltungen je Zeitschlitz in Österreich .....	26
1.4.1 TG 9 / TS 1 .....	26
1.4.2 TG 9 / TS 2 .....	27
1.4.3 TG 8 / TS 2 .....	28

## National:

### Allgemeine Info

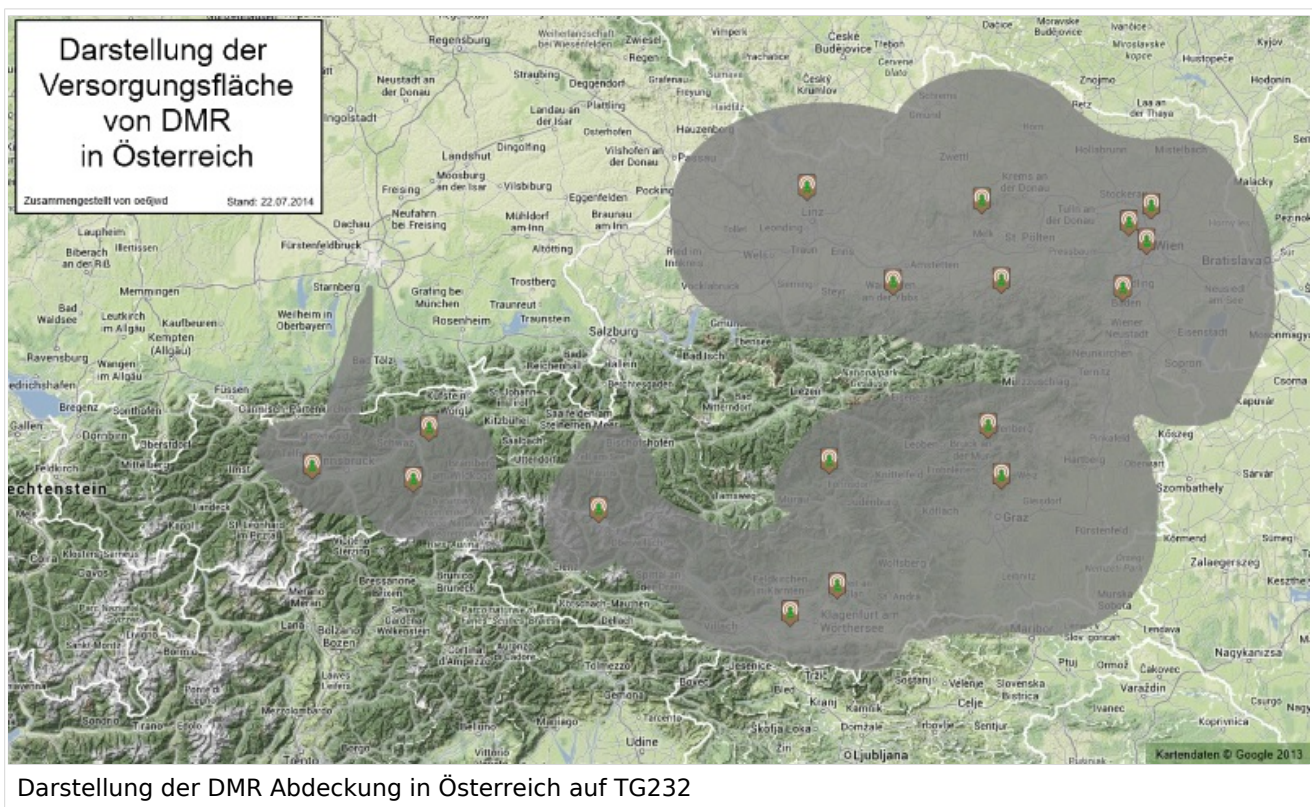
Für DMR-Funkgespräche stehen pro Umsetzer zwei Zeitschlitz (TS = TimeSlot) zur Verfügung. Durch diese zwei Zeitschlitz ist es möglich 2 Funkgespräche unabhängig von einander am gleichen Umsetzer zuzuführen. Innerhalb der Zeitschlitz kann mit Hilfe von Sprechgruppen (TG = TalkGroups) die "Reichweite" des Funkgesprächs gesteuert werden. Für Funkgespräche innerhalb Österreichs sind drei TalkGroups definiert worden:

- TG 232 = für österreichweite Funkgespräche
- TG 8 = für regionale Funkgespräche
- TG 9 = für lokale/regionale Funkgespräche

Für österreichweite und lokale Verbindungen sollte primär der Zeitschlitz 2 (TS 2) verwendet werden, da der Zeitschlitz 1 auch für internationale Verbindungen vorgesehen ist.

*Weitere Details zu TS bzw. TG sind bei [Mototrbo-international](#) zu finden*

### Österreichweite DMR-Abdeckung



*Weitere Informationen/Darstellungen zu den Abdeckungen der einzelnen Umsetzer sind bei [Mototrbo-Umsetzer-Footprints](#) zu finden*

## **TalkGruppen-Zuordnungen der einzelnen Umsetzer in OE**

In folgendem PDF-Dokument ([Zuordnungen der einzelnen Sprechgruppen \(TG\) pro Umsetzer](#) ) sind die aktivierten TGs pro Umsetzer und deren TG9-Gruppierung zusammengestellt: []

Zuordnungen der einzelnen Sprechgruppen (TG) pro Umsetzer (pdf)

### Zusammenschaltungen der beiden TalkGroup 8 & 9 je Zeitschlitz in Österreich

Etliche österreichische Umsetzer sind zu *Regionen* zusammengefasst , d.h. bei der Verwendung der Sprechgruppe 9 (TG9) bzw. 8 (TG8) wird das DMR-Funkgespräch nicht nur am eingestellten Umsetzer sondern auch auf allen in der *Region* gehört. In nachfolgender Tabelle und Grafik sind diese Zusammenschaltung in Abhängigkeit zu den beiden Zeitschlitzten (TS) dargestellt.

Umsetzer			TG9 /TS1	TG9 /TS2	TG8/TS2
1	Harzberg	OE3XDB	lokal	Ost 2/9 1, 2, 3, 4	1, 2, 3, 4, 5, 6, 7, 8
2	Hochwechsel	OE3XWU	lokal		
3	Bisamberg	OE1XAR	Wien 1/9 3, 4, 5		
4	Wienerberg	OE1XQU			
5	Exelberg	OE3XOA	West 1/9 6, 7	West 2/9 5, 6, 7, 8	
6	Jauerling	OE3XHB			
7	Sonntagsberg	OE3XRB			
8	Lichtenberg	OE5XLL	lokal	Steiermark 2/9 9, 10, 11	
9	Rennfeld	OE6XBG	lokal		
10	Schöckl	OE6XSR	lokal		
11	Schönbergkopf	OE6XAR	lokal		
12	Magdalensberg	OE8XMK			

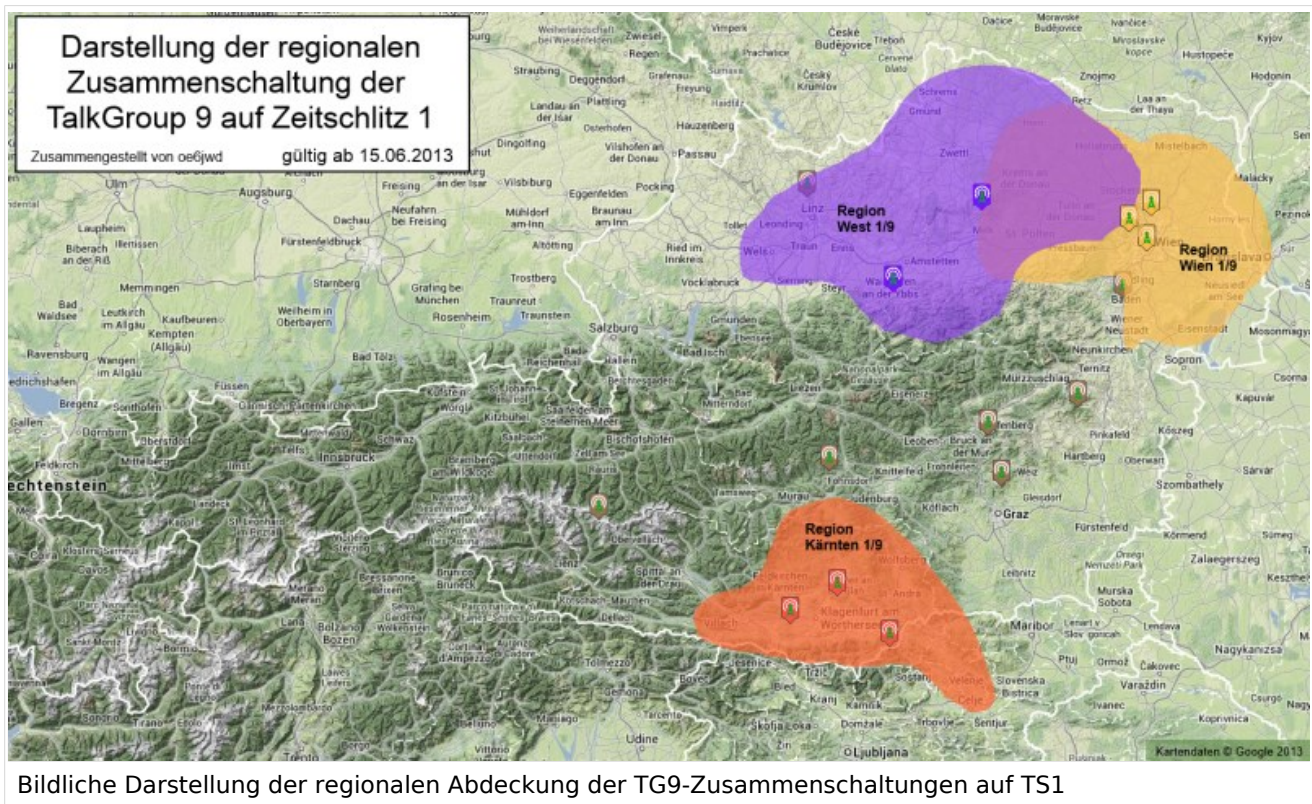


13	Pyramidenkogel	OE8XKK	Kärnten 1/9	Süd 2/9	
14	Petzen	OE8XPK	11, 12, 13	12, 13, 14, 15	
15	Sonnblick	OE2XSV	lokal		

Die Nummern in den Spalten sind die der Umsetzer aus Spalte 1

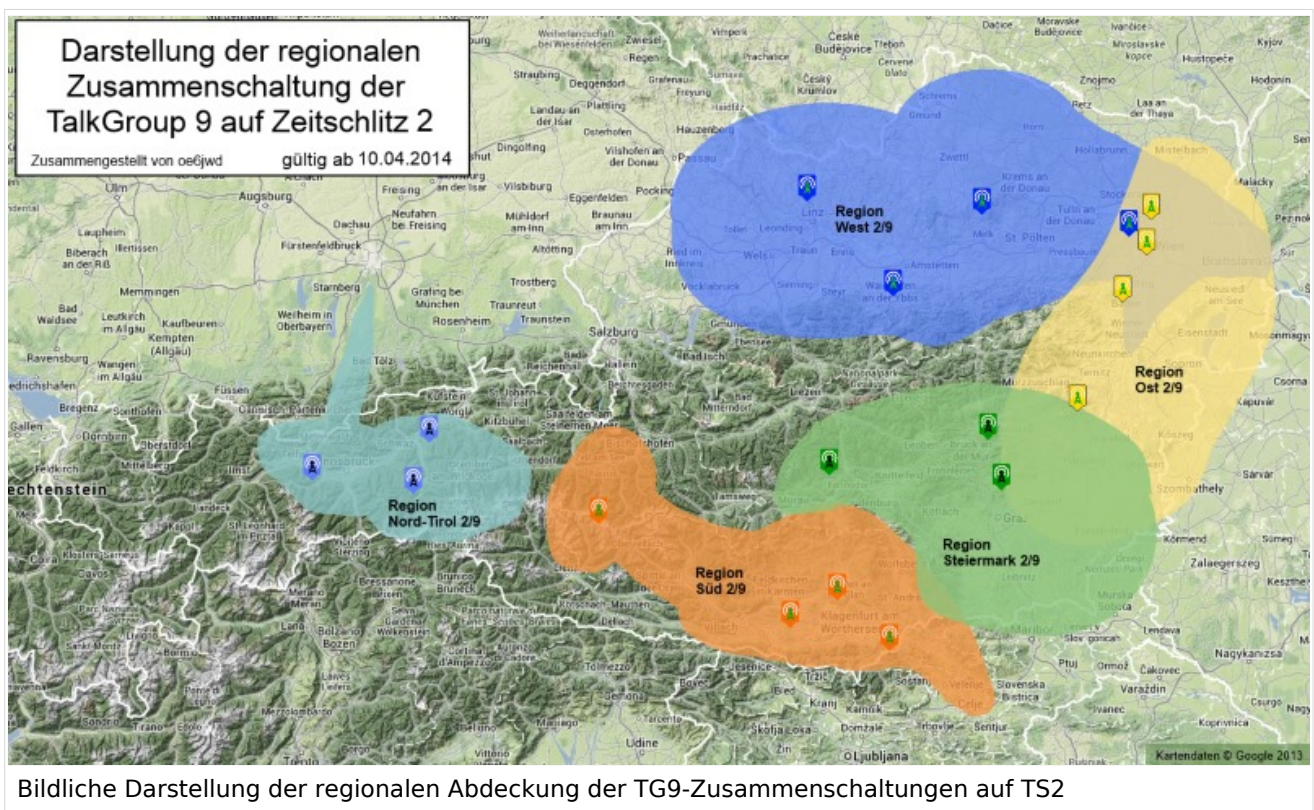
## Grafische Darstellung der TG-Zusammenschaltungen je Zeitschlitz in Österreich

### TG 9 / TS 1





## TG 9 / TS 2



## TG 8 / TS 2

