

Inhaltsverzeichnis

1. Mototrbo-national	16
2. Benutzer:Oe6jwd	9

Mototrbo-national

[Versionsgeschichte interaktiv durchsuchen](#)
[Visuell Wikitext](#)

Version vom 28. August 2014, 13:39 Uhr
(Quelltext anzeigen)
 Oe6jwd ([Diskussion](#) | [Beiträge](#))
 (Neu: Umstellung auf Matrix-Darstellung
 Motorola und Hytera)
[← Zum vorherigen Versionsunterschied](#)

Version vom 28. August 2014, 13:39 Uhr
(Quelltext anzeigen)
 Oe6jwd ([Diskussion](#) | [Beiträge](#))
 K (→[Österreichweite DMR-Abdeckung](#))
[Zum nächsten Versionsunterschied →](#)

Zeile 27:

"Weitere Informationen/Darstellungen zu den Abdeckungen der einzelnen Umsetzer sind bei [[Mototrbo-Umsetzer-Footprints]] zu finden"

=== DMR Talkgroup-Matrix in Österreich
 ===

Zeile 27:

"Weitere Informationen/Darstellungen zu den Abdeckungen der einzelnen Umsetzer sind bei [[Mototrbo-Umsetzer-Footprints]] zu finden"

+ **

**

=== DMR Talkgroup-Matrix in Österreich
 ===

Version vom 28. August 2014, 13:39 Uhr

Inhaltsverzeichnis

1 National:	17
1.1 Allgemeine Info	17
1.1.1 Österreichweite DMR-Abdeckung	17
1.2 DMR Talkgroup-Matrix in Österreich	18
1.2.1 MOTOROLA-Umsetzer	18
1.2.2 HYTERA-Umsetzer	19
1.3 Grafische Darstellung der TG-Zusammenschaltungen je Zeitschlitz in Österreich	19
1.3.1 TG 9 / TS 1	19
1.3.2 TG 9 / TS 2	20
1.3.3 TG 8 / TS 2	22

National:

Allgemeine Info

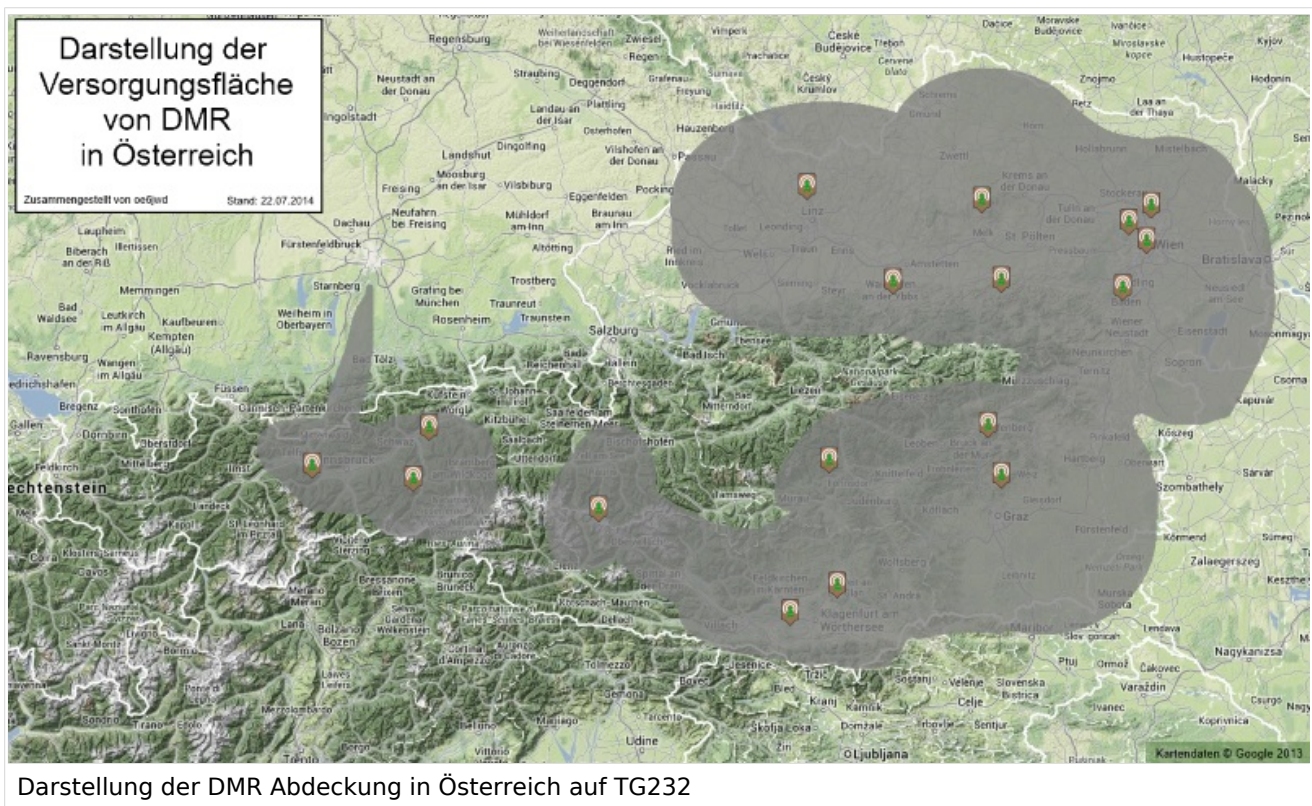
Für DMR-Funkgespräche stehen pro Umsetzer zwei Zeitschlitz (TS = TimeSlot) zur Verfügung. Durch diese zwei Zeitschlitz ist es möglich 2 Funkgespräche unabhängig von einander am gleichen Umsetzer zuzuführen. Innerhalb der Zeitschlitz kann mit Hilfe von Sprechgruppen (TG = TalkGroups) die "Reichweite" des Funkgesprächs gesteuert werden. Für Funkgespräche innerhalb Österreichs sind drei TalkGroups definiert worden:

- TG 232 = für österreichweite Funkgespräche
- TG 8 = für regionale Funkgespräche
- TG 9 = für lokale bzw. regionale Funkgespräche

Für österreichweite und lokale Verbindungen sollte primär der Zeitschlitz 2 (TS 2) verwendet werden, da der Zeitschlitz 1 auch für internationale Verbindungen vorgesehen ist.

Weitere Details zu TS bzw. TG sind bei [Mototrbo-international](#) zu finden

Österreichweite DMR-Abdeckung



Weitere Informationen/Darstellungen zu den Abdeckungen der einzelnen Umsetzer sind bei *Mototrbo-Umsetzer-Footprints* zu finden

DMR Talkgroup-Matrix in Österreich

Welche Sprechgruppen (TG) sind auf welchem Umsetzer in Österreich verfügbar:

MOTOROLA-Umsetzer

Repeater	Rufzeichen	1-1 WW	1-2 EU	1-3 Nordamerika	1-10 WW deutsch	1-11 WW französisch	1- W hollän
Bisamberg	OE1XAR	X	X	X	X	X	
Wienerberg	OE1XQU	X	X		X		
Exelberg	OE1XQA	X	X		X		
Bad Vöslau /Harzberg	OE3XDB	X	X		X		
Kirchberg							

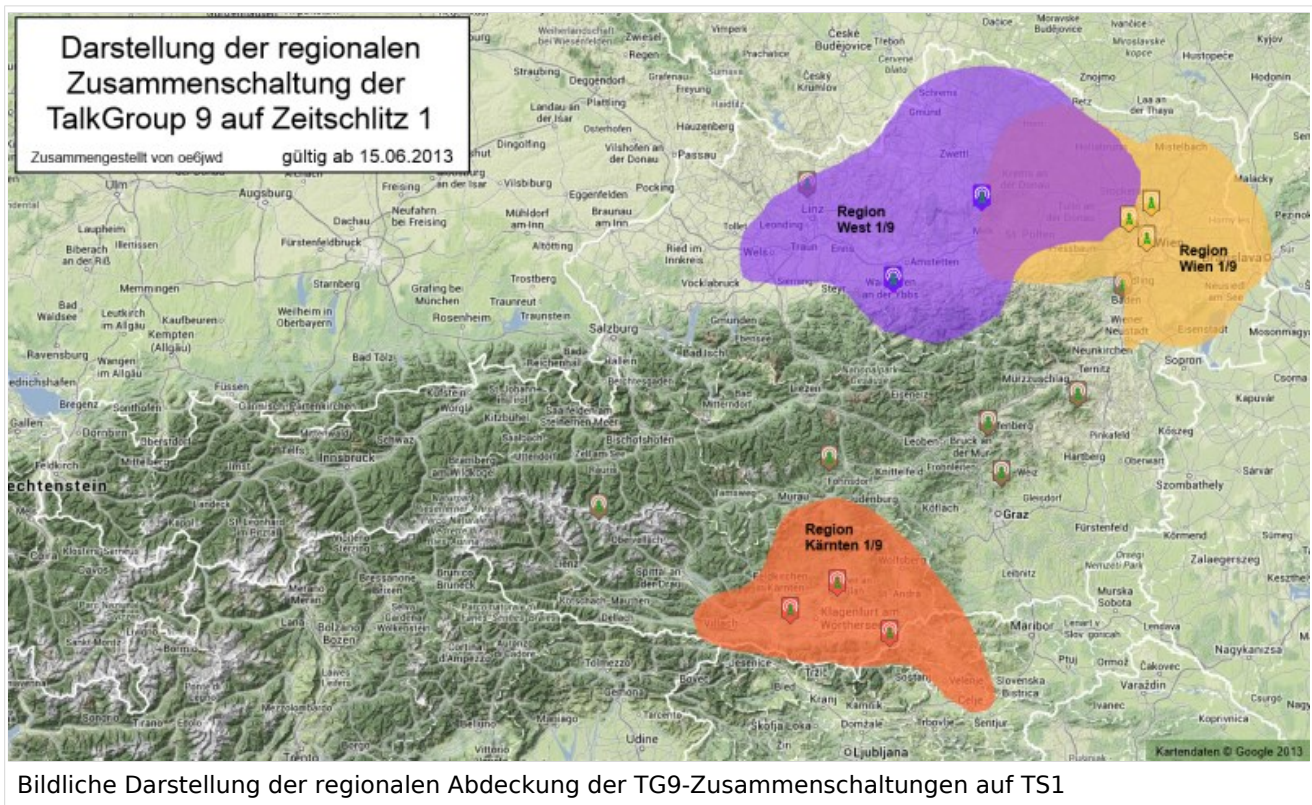
/Pielachtal	OE3XKC	X	X		X		
Lichtenberg	OE5XLL	X	X		X		
Jauerling	OE3XHB	X	X		X		
Sonntagberg	OE3XRB	X	X		X		
Pyramidenkogel	OE8XKK	X	X		X		
Magdalensberg	OE8XMK	X	X		X		
Sonnblick	OE2XSV	X	X		X		
Schöckl	OE6XAG	X	X		X		
Rennfeld	OE6XBG	X	X		X		
Schönbergkopf	OE6XAR	X	X		X		
Bruckerberg	OE7XZH	X	X		X		
Rangger Köpfl	OE7XBI	X	X		X		
Penken	OE7XTT	X	X		X		

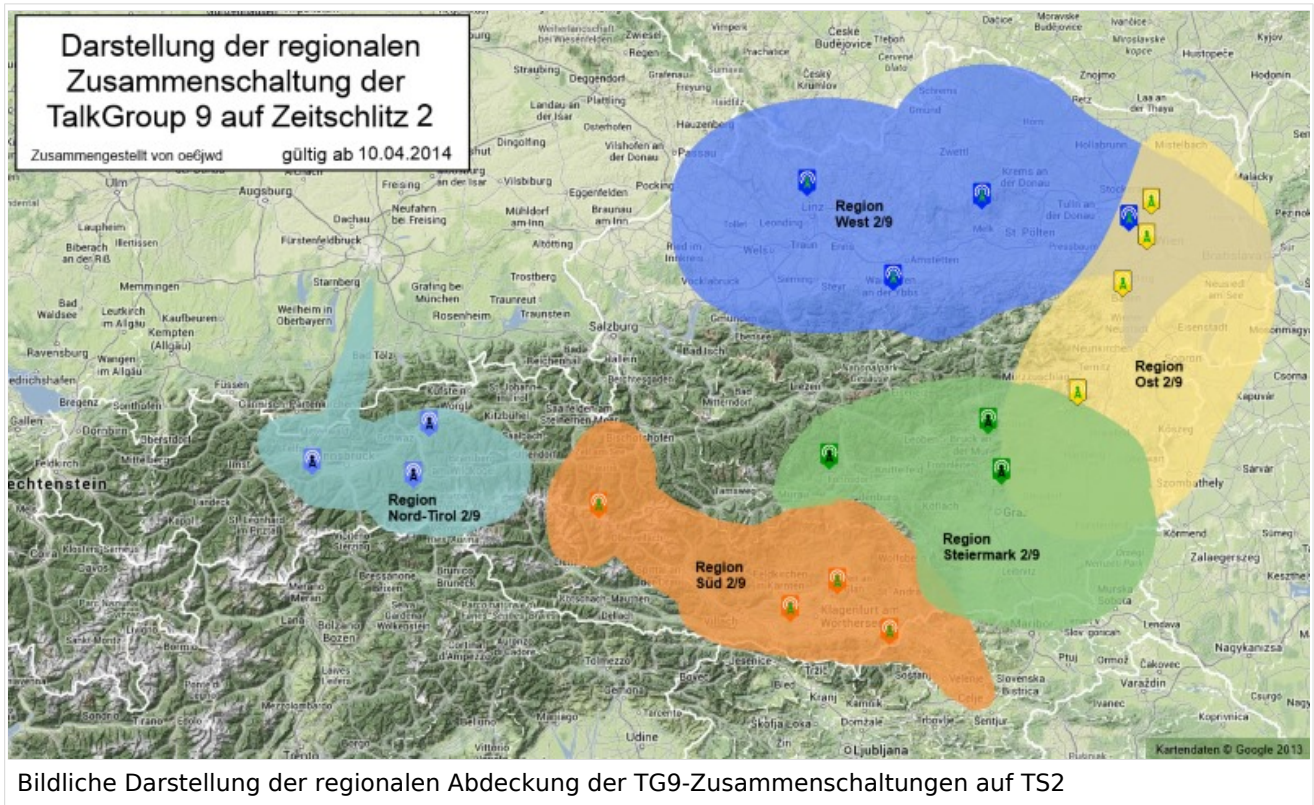
HYTERA-Umsetzer

Repeater	Rufzeichen	1-1 WW	1-2 EU	1-3 Nordamerika	1-10 WW deutsch	1-11 WW französisch	ho
HYT Wienerberg	OE1XQU	X	X		X		
HYT Laaerberg	OE1XQU	X	X		X		
HYT Schwechat	OE3XTR	X	X		X		
HYT Stradner Kogel	OE6XBF	X	X		X		
HYT Magdalensberg	OE8XMK	X	X		X		
HYT Dobratsch	OE8XFK	X	X		X		
HYT Saurachberg	OE8XIK	X	X		X		

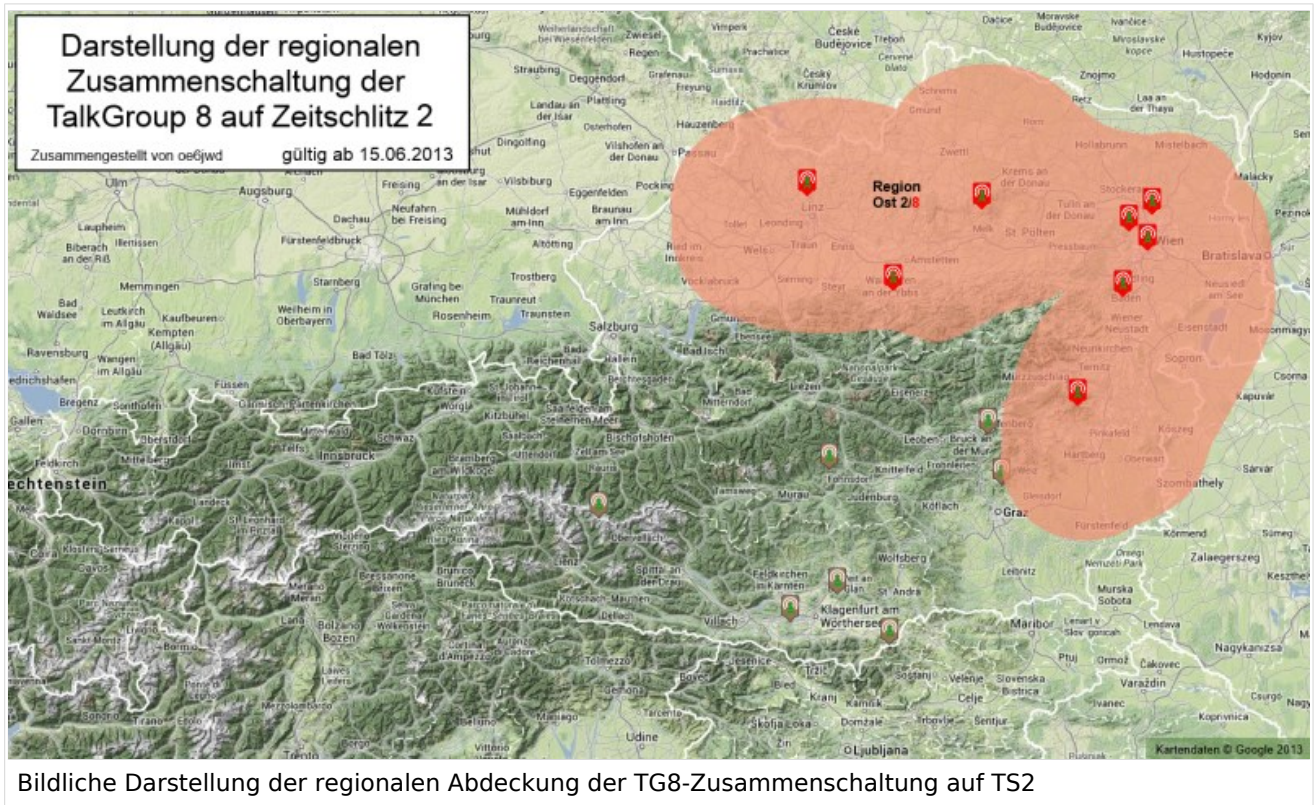
Grafische Darstellung der TG-Zusammenschaltungen je Zeitschlitz in Österreich

TG 9 / TS 1





TG 8 / TS 2



Mototrbo-national: Unterschied zwischen den Versionen

[Versionsgeschichte interaktiv durchsuchen](#)

[Visuell Wikitext](#)

Version vom 28. August 2014, 13:39 Uhr
([Quelltext anzeigen](#))

[Oe6jwd](#) ([Diskussion](#) | [Beiträge](#))

(Neu: Umstellung auf Matrix-Darstellung
 Motorola und Hytera)

[← Zum vorherigen Versionsunterschied](#)

Version vom 28. August 2014, 13:39 Uhr
([Quelltext anzeigen](#))

[Oe6jwd](#) ([Diskussion](#) | [Beiträge](#))

[K](#) ([→Österreichweite DMR-Abdeckung](#))

[Zum nächsten Versionsunterschied →](#)

Zeile 27:

"Weitere Informationen/Darstellungen zu den Abdeckungen der einzelnen Umsetzer sind bei [\[\[Mototrbo-Umsetzer-Footprints\]\]](#) zu finden"

```
==== DMR Talkgroup-Matrix in Österreich
====
```

Zeile 27:

"Weitere Informationen/Darstellungen zu den Abdeckungen der einzelnen Umsetzer sind bei [\[\[Mototrbo-Umsetzer-Footprints\]\]](#) zu finden"

+ `

`

```
==== DMR Talkgroup-Matrix in Österreich
====
```

Version vom 28. August 2014, 13:39 Uhr

Inhaltsverzeichnis

1 National:	10
1.1 Allgemeine Info	10
1.1.1 Österreichweite DMR-Abdeckung	10
1.2 DMR Talkgroup-Matrix in Österreich	11
1.2.1 MOTOROLA-Umsetzer	11
1.2.2 HYTERA-Umsetzer	12
1.3 Grafische Darstellung der TG-Zusammenschaltungen je Zeitschlitz in Österreich	12
1.3.1 TG 9 / TS 1	12
1.3.2 TG 9 / TS 2	13
1.3.3 TG 8 / TS 2	15

National:

Allgemeine Info

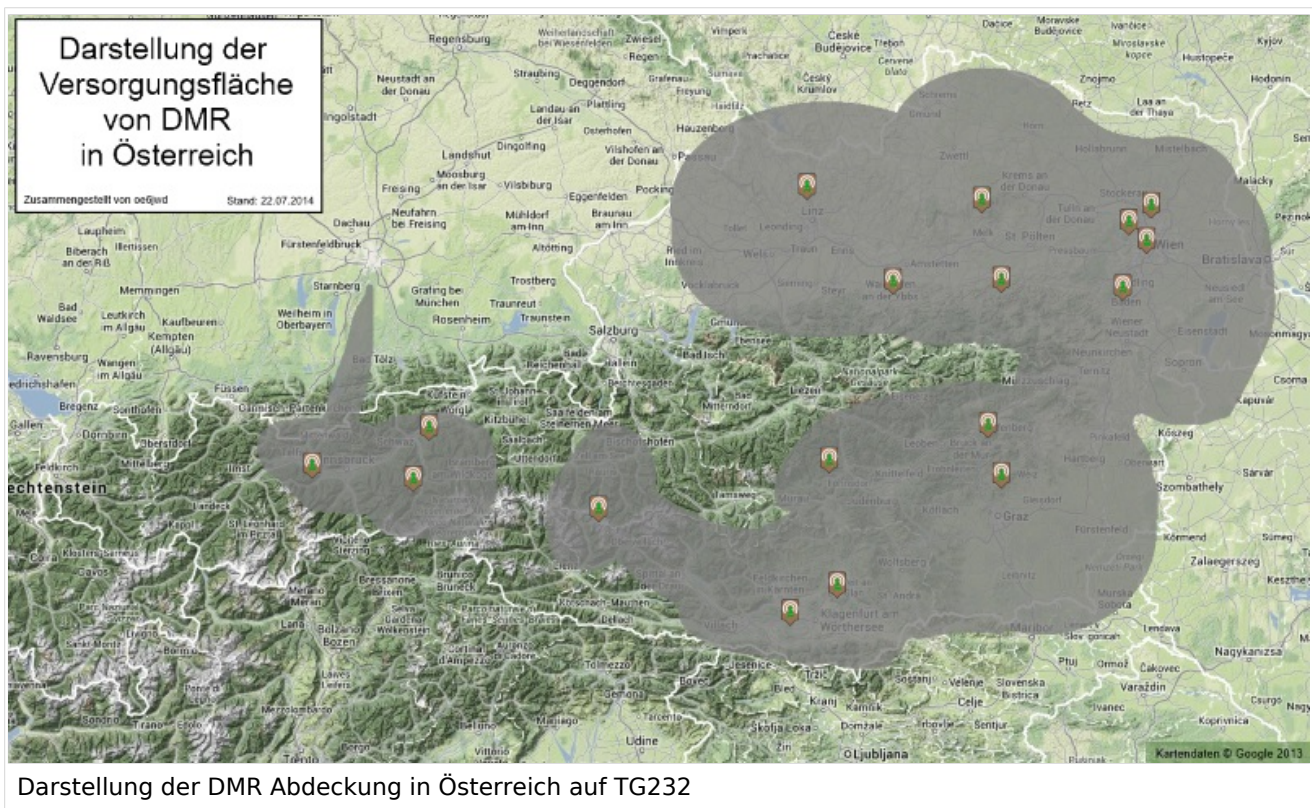
Für DMR-Funkgespräche stehen pro Umsetzer zwei Zeitschlitz (TS = TimeSlot) zur Verfügung. Durch diese zwei Zeitschlitz ist es möglich 2 Funkgespräche unabhängig von einander am gleichen Umsetzer zuzuführen. Innerhalb der Zeitschlitz kann mit Hilfe von Sprechgruppen (TG = TalkGroups) die "Reichweite" des Funkgesprächs gesteuert werden. Für Funkgespräche innerhalb Österreichs sind drei TalkGroups definiert worden:

- TG 232 = für österreichweite Funkgespräche
- TG 8 = für regionale Funkgespräche
- TG 9 = für lokale bzw. regionale Funkgespräche

Für österreichweite und lokale Verbindungen sollte primär der Zeitschlitz 2 (TS 2) verwendet werden, da der Zeitschlitz 1 auch für internationale Verbindungen vorgesehen ist.

Weitere Details zu TS bzw. TG sind bei [Mototrbo-international](#) zu finden

Österreichweite DMR-Abdeckung



Weitere Informationen/Darstellungen zu den Abdeckungen der einzelnen Umsetzer sind bei *Mototrbo-Umsetzer-Footprints* zu finden

DMR Talkgroup-Matrix in Österreich

Welche Sprechgruppen (TG) sind auf welchem Umsetzer in Österreich verfügbar:

MOTOROLA-Umsetzer

Repeater	Rufzeichen	1-1 WW	1-2 EU	1-3 Nordamerika	1-10 WW deutsch	1-11 WW französisch	1- W holländisch
Bisamberg	OE1XAR	X	X	X	X	X	
Wienerberg	OE1XQU	X	X		X		
Exelberg	OE1XQA	X	X		X		
Bad Vöslau /Harzberg	OE3XDB	X	X		X		
Kirchberg							

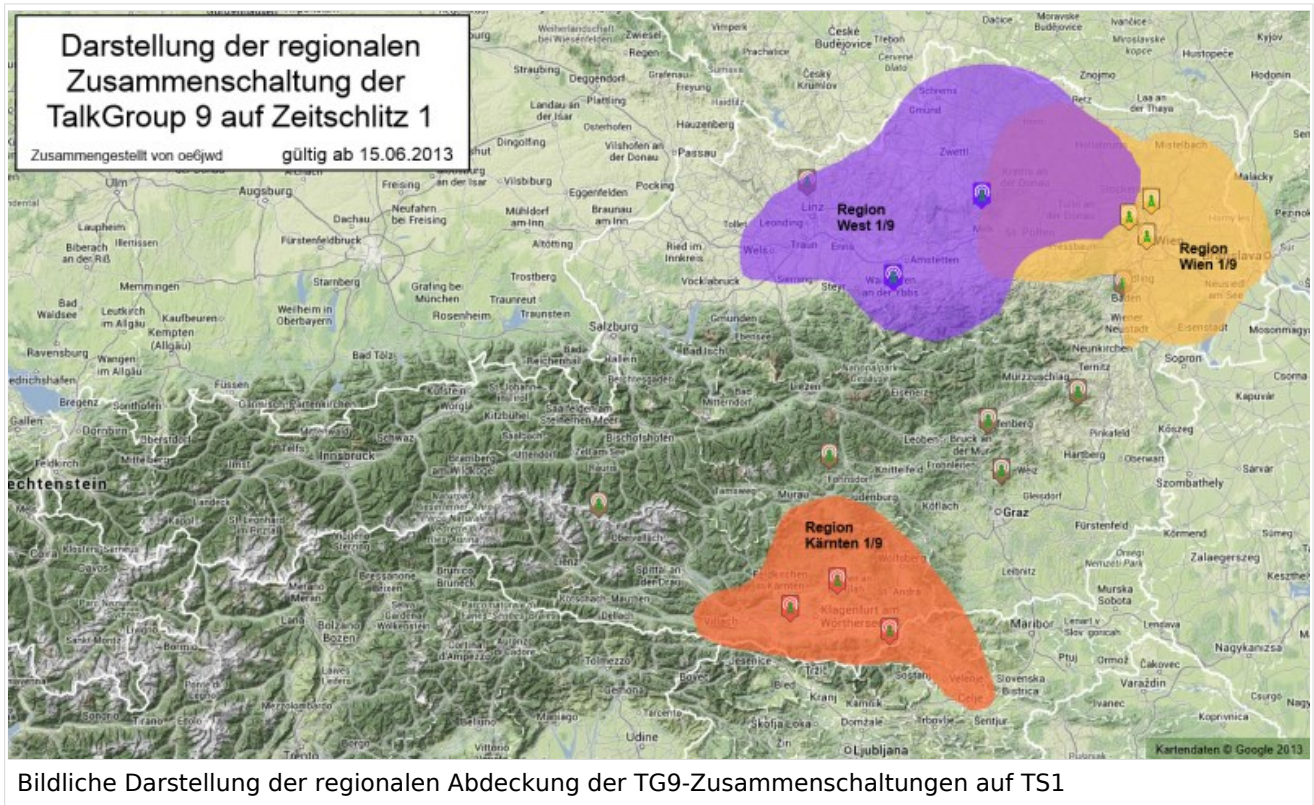
/Pielachtal	OE3XKC	X	X		X		
Lichtenberg	OE5XLL	X	X		X		
Jauerling	OE3XHB	X	X		X		
Sonntagberg	OE3XRB	X	X		X		
Pyramidenkogel	OE8XKK	X	X		X		
Magdalensberg	OE8XMK	X	X		X		
Sonnblick	OE2XSV	X	X		X		
Schöckl	OE6XAG	X	X		X		
Rennfeld	OE6XBG	X	X		X		
Schönbergkopf	OE6XAR	X	X		X		
Bruckerberg	OE7XZH	X	X		X		
Rangger Köpfl	OE7XBI	X	X		X		
Penken	OE7XTT	X	X		X		

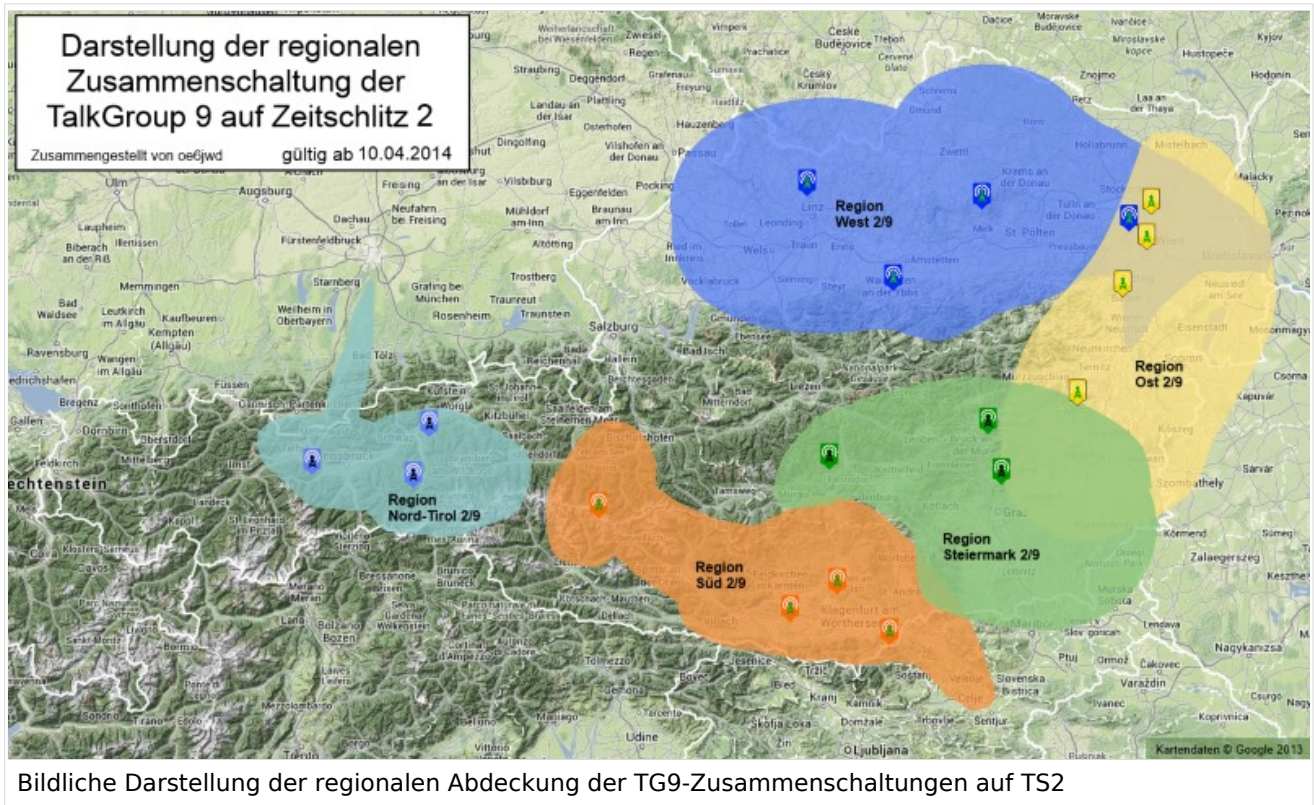
HYTERA-Umsetzer

Repeater	Rufzeichen	1-1 WW	1-2 EU	1-3 Nordamerika	1-10 WW deutsch	1-11 WW französisch	ho
HYT Wienerberg	OE1XQU	X	X		X		
HYT Laaerberg	OE1XQU	X	X		X		
HYT Schwechat	OE3XTR	X	X		X		
HYT Stradner Kogel	OE6XBF	X	X		X		
HYT Magdalensberg	OE8XMK	X	X		X		
HYT Dobratsch	OE8XFK	X	X		X		
HYT Saurachberg	OE8XIK	X	X		X		

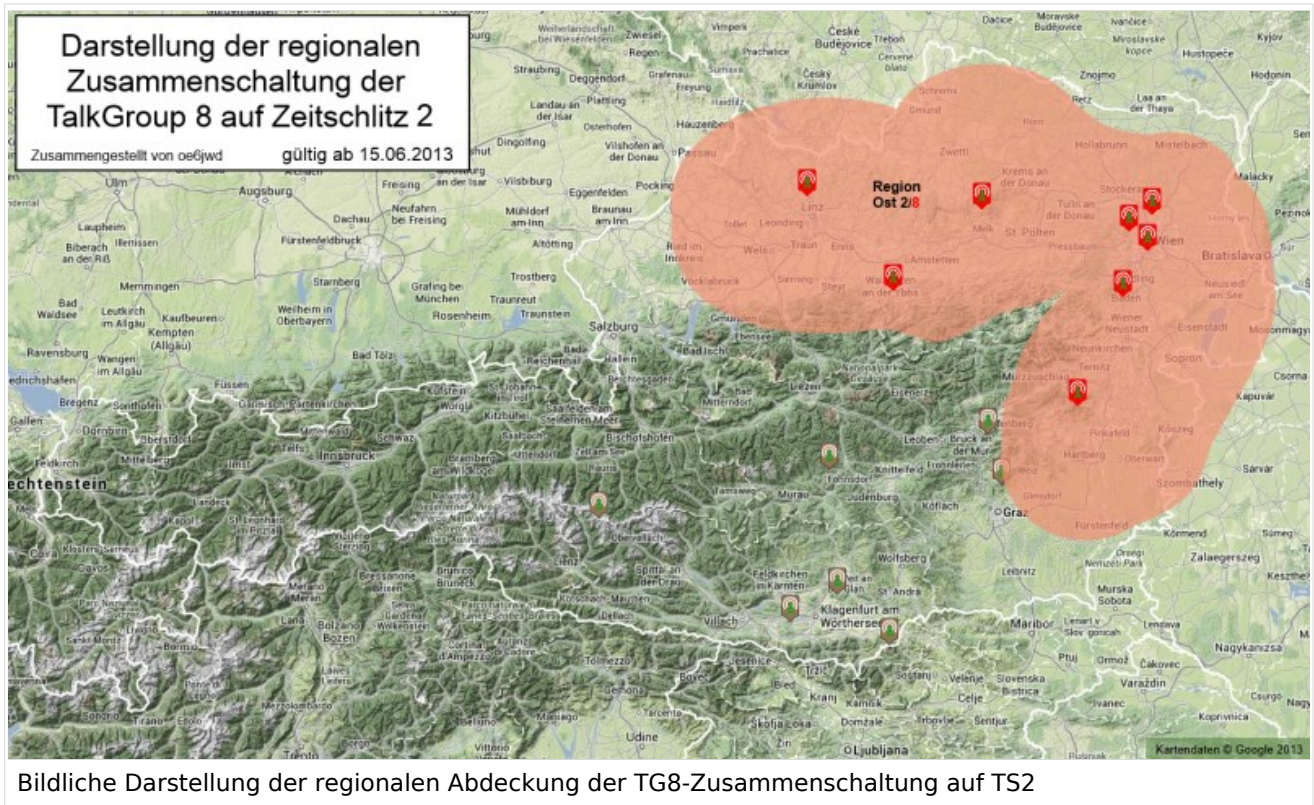
Grafische Darstellung der TG-Zusammenschaltungen je Zeitschlitz in Österreich

TG 9 / TS 1





TG 8 / TS 2



Mototrbo-national: Unterschied zwischen den Versionen

[Versionsgeschichte interaktiv durchsuchen](#)

[Visuell Wikitext](#)

Version vom 28. August 2014, 13:39 Uhr
([Quelltext anzeigen](#))

[Oe6jwd](#) ([Diskussion](#) | [Beiträge](#))

(Neu: Umstellung auf Matrix-Darstellung
 Motorola und Hytera)

[← Zum vorherigen Versionsunterschied](#)

Version vom 28. August 2014, 13:39 Uhr
([Quelltext anzeigen](#))

[Oe6jwd](#) ([Diskussion](#) | [Beiträge](#))

[K](#) ([→Österreichweite DMR-Abdeckung](#))

[Zum nächsten Versionsunterschied →](#)

Zeile 27:

"Weitere Informationen/Darstellungen zu den Abdeckungen der einzelnen Umsetzer sind bei [\[\[Mototrbo-Umsetzer-Footprints\]\]](#) zu finden"

```
==== DMR Talkgroup-Matrix in Österreich
====
```

Zeile 27:

"Weitere Informationen/Darstellungen zu den Abdeckungen der einzelnen Umsetzer sind bei [\[\[Mototrbo-Umsetzer-Footprints\]\]](#) zu finden"

+ `

`

```
==== DMR Talkgroup-Matrix in Österreich
====
```

Version vom 28. August 2014, 13:39 Uhr

Inhaltsverzeichnis

1 National:	17
1.1 Allgemeine Info	17
1.1.1 Österreichweite DMR-Abdeckung	17
1.2 DMR Talkgroup-Matrix in Österreich	18
1.2.1 MOTOROLA-Umsetzer	18
1.2.2 HYTERA-Umsetzer	19
1.3 Grafische Darstellung der TG-Zusammenschaltungen je Zeitschlitz in Österreich	19
1.3.1 TG 9 / TS 1	19
1.3.2 TG 9 / TS 2	20
1.3.3 TG 8 / TS 2	22

National:

Allgemeine Info

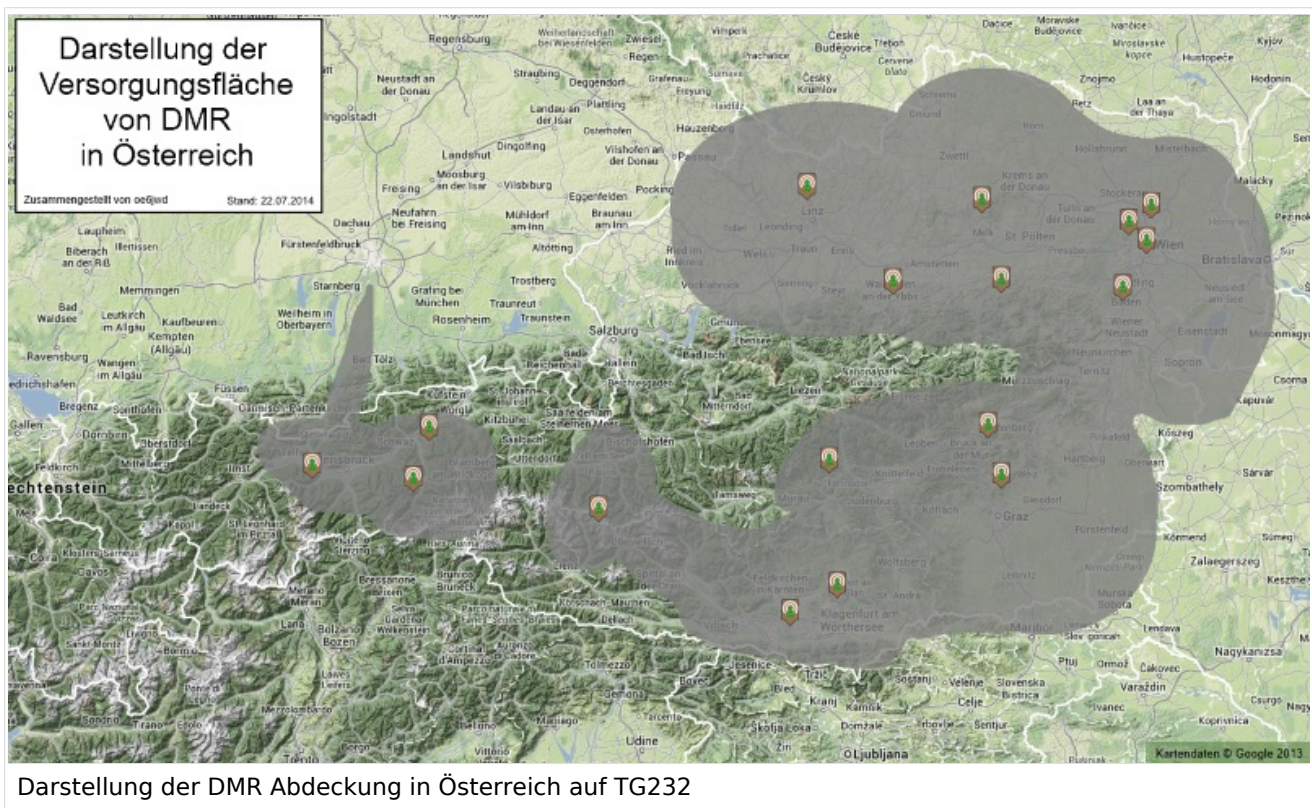
Für DMR-Funkgespräche stehen pro Umsetzer zwei Zeitschlitz (TS = TimeSlot) zur Verfügung. Durch diese zwei Zeitschlitz ist es möglich 2 Funkgespräche unabhängig von einander am gleichen Umsetzer zzuführen. Innerhalb der Zeitschlitz kann mit Hilfe von Sprechgruppen (TG = TalkGroups) die "Reichweite" des Funkgesprächs gesteuert werden. Für Funkgespräche innerhalb Österreichs sind drei TalkGroups definiert worden:

- TG 232 = für österreichweite Funkgespräche
- TG 8 = für regionale Funkgespräche
- TG 9 = für lokale bzw. regionale Funkgespräche

Für österreichweite und lokale Verbindungen sollte primär der Zeitschlitz 2 (TS 2) verwendet werden, da der Zeitschlitz 1 auch für internationale Verbindungen vorgesehen ist.

Weitere Details zu TS bzw. TG sind bei [Mototrbo-international](#) zu finden

Österreichweite DMR-Abdeckung



Weitere Informationen/Darstellungen zu den Abdeckungen der einzelnen Umsetzer sind bei *Mototrbo-Umsetzer-Footprints* zu finden

DMR Talkgroup-Matrix in Österreich

Welche Sprechgruppen (TG) sind auf welchem Umsetzer in Österreich verfügbar:

MOTOROLA-Umsetzer

Repeater	Rufzeichen	1-1 WW	1-2 EU	1-3 Nordamerika	1-10 WW deutsch	1-11 WW französisch	1- W hollän
Bisamberg	OE1XAR	X	X	X	X	X	
Wienerberg	OE1XQU	X	X		X		
Exelberg	OE1XQA	X	X		X		
Bad Vöslau /Harzberg	OE3XDB	X	X		X		
Kirchberg							

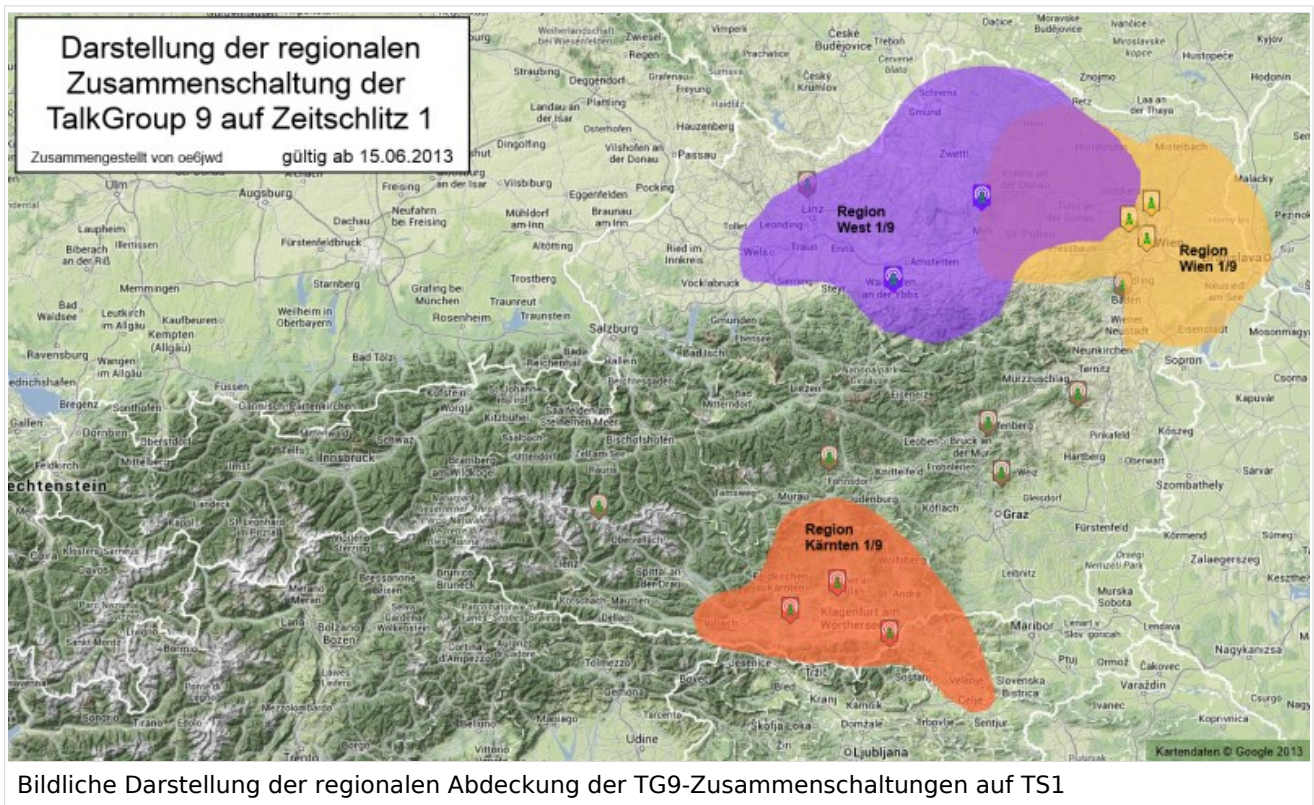
/Pielachtal	OE3XKC	X	X		X		
Lichtenberg	OE5XLL	X	X		X		
Jauerling	OE3XHB	X	X		X		
Sonntagberg	OE3XRB	X	X		X		
Pyramidenkogel	OE8XKK	X	X		X		
Magdalensberg	OE8XMK	X	X		X		
Sonnblick	OE2XSV	X	X		X		
Schöckl	OE6XAG	X	X		X		
Rennfeld	OE6XBG	X	X		X		
Schönbergkopf	OE6XAR	X	X		X		
Bruckerberg	OE7XZH	X	X		X		
Rangger Köpfl	OE7XBI	X	X		X		
Penken	OE7XTT	X	X		X		

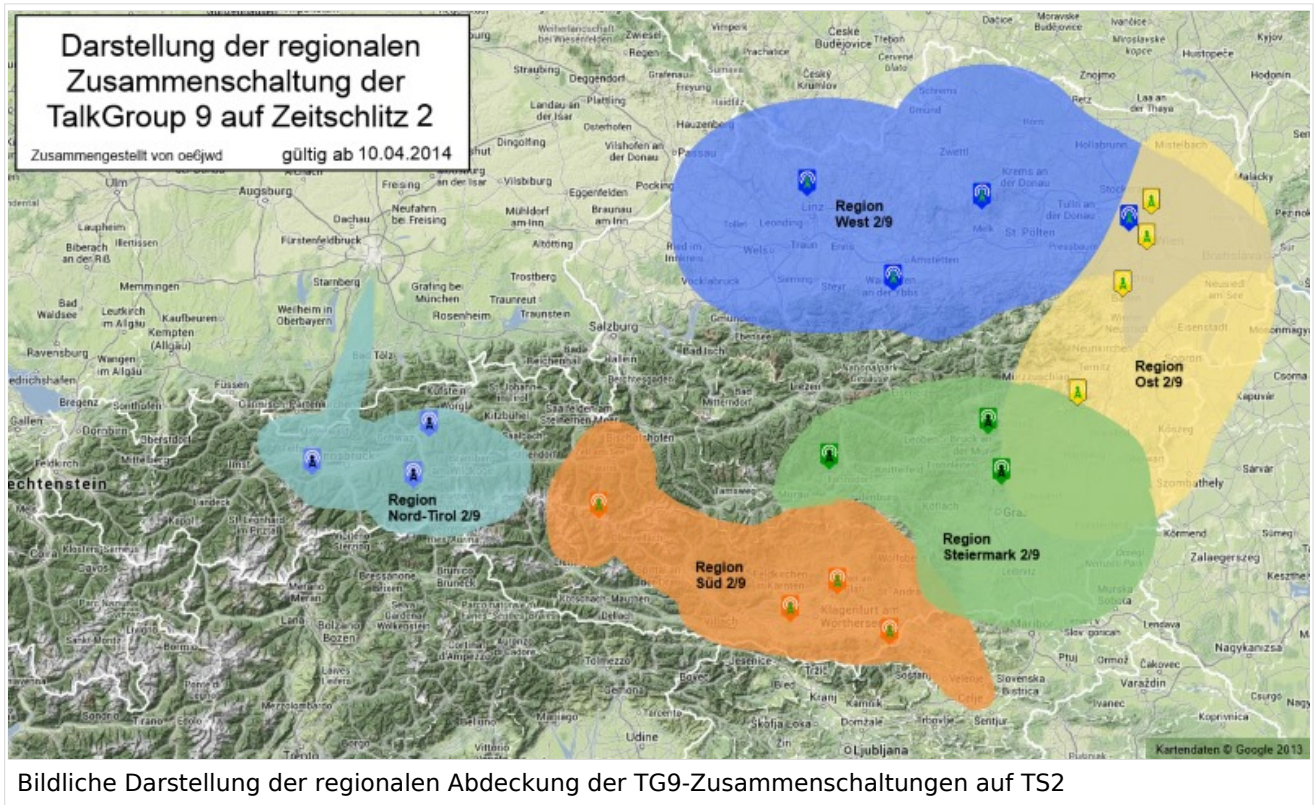
HYTERA-Umsetzer

Repeater	Rufzeichen	1-1 WW	1-2 EU	1-3 Nordamerika	1-10 WW deutsch	1-11 WW französisch	ho
HYT Wienerberg	OE1XQU	X	X		X		
HYT Laaerberg	OE1XQU	X	X		X		
HYT Schwechat	OE3XTR	X	X		X		
HYT Stradner Kogel	OE6XBF	X	X		X		
HYT Magdalensberg	OE8XMK	X	X		X		
HYT Dobratsch	OE8XFK	X	X		X		
HYT Saurachberg	OE8XIK	X	X		X		

Grafische Darstellung der TG-Zusammenschaltungen je Zeitschlitz in Österreich

TG 9 / TS 1





TG 8 / TS 2

