

---

## Inhaltsverzeichnis

## Mototrbo-national

[Versionsgeschichte interaktiv durchsuchen](#)  
[Visuell Wikitext](#)

**Version vom 28. August 2014, 13:39 Uhr**  
**(Quelltext anzeigen)**  
 Oe6jwd ([Diskussion](#) | [Beiträge](#))  
 (Neu: Umstellung auf Matrix-Darstellung  
 Motorola und Hytera)  
[← Zum vorherigen Versionsunterschied](#)

**Version vom 28. August 2014, 13:39 Uhr**  
**(Quelltext anzeigen)**  
 Oe6jwd ([Diskussion](#) | [Beiträge](#))  
 K (→[Österreichweite DMR-Abdeckung](#))  
[Zum nächsten Versionsunterschied →](#)

**Zeile 27:**

```

"Weitere Informationen/Darstellungen zu
den Abdeckungen der einzelnen Umsetzer
sind bei [[Mototrbo-Umsetzer-Footprints]]
zu finden"

==== DMR Talkgroup-Matrix in Österreich
=====
    
```

**Zeile 27:**

```

"Weitere Informationen/Darstellungen zu
den Abdeckungen der einzelnen Umsetzer
sind bei [[Mototrbo-Umsetzer-Footprints]]
zu finden"
+ <br /><br />
==== DMR Talkgroup-Matrix in Österreich
=====
    
```

## Version vom 28. August 2014, 13:39 Uhr

### Inhaltsverzeichnis

1 National: .....	3
1.1 Allgemeine Info .....	3
1.1.1 Österreichweite DMR-Abdeckung .....	3
1.2 DMR Talkgroup-Matrix in Österreich .....	4
1.2.1 MOTOROLA-Umsetzer .....	4
1.2.2 HYTERA-Umsetzer .....	5
1.3 Grafische Darstellung der TG-Zusammenschaltungen je Zeitschlitz in Österreich .....	5
1.3.1 TG 9 / TS 1 .....	5
1.3.2 TG 9 / TS 2 .....	6
1.3.3 TG 8 / TS 2 .....	8

## National:

### Allgemeine Info

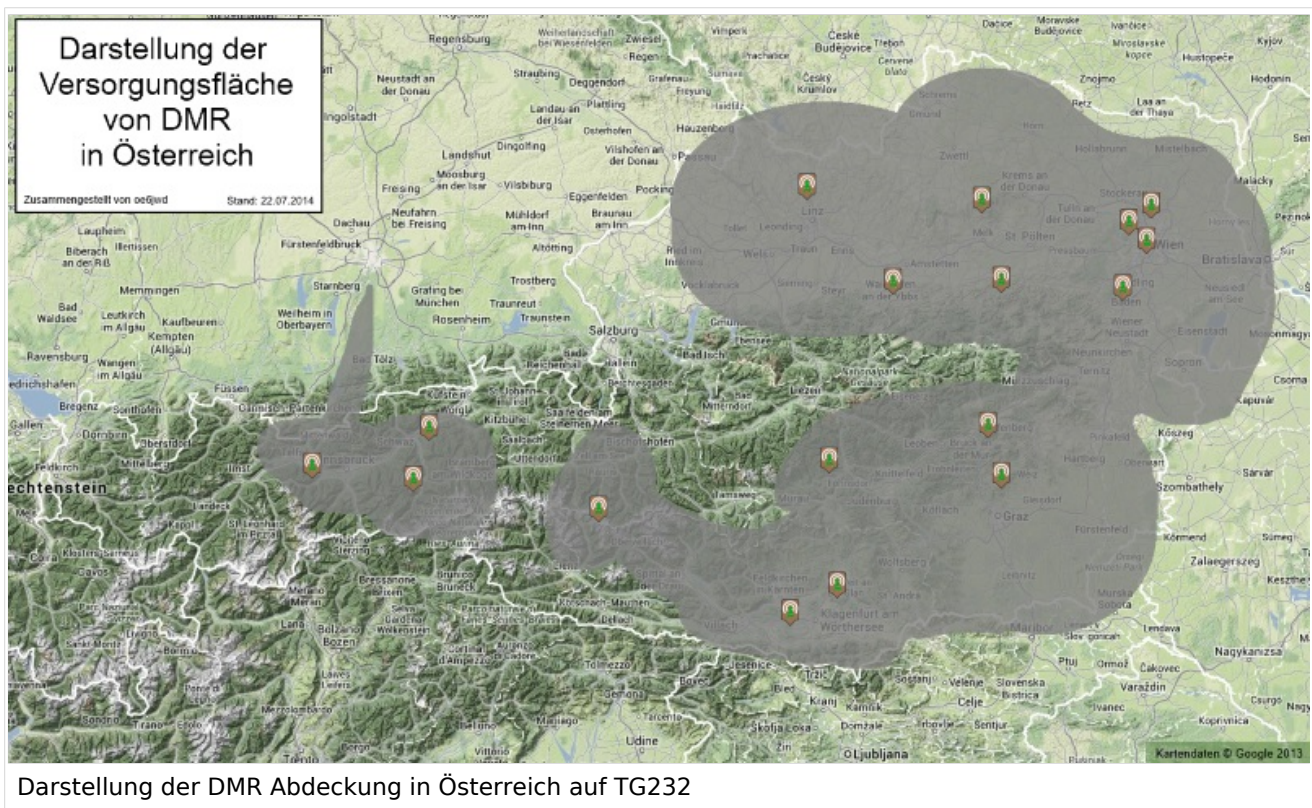
Für DMR-Funkgespräche stehen pro Umsetzer zwei Zeitschlitz (TS = TimeSlot) zur Verfügung. Durch diese zwei Zeitschlitz ist es möglich 2 Funkgespräche unabhängig von einander am gleichen Umsetzer zuzuführen. Innerhalb der Zeitschlitz kann mit Hilfe von Sprechgruppen (TG = TalkGroups) die "Reichweite" des Funkgesprächs gesteuert werden. Für Funkgespräche innerhalb Österreichs sind drei TalkGroups definiert worden:

- TG 232 = für österreichweite Funkgespräche
- TG 8 = für regionale Funkgespräche
- TG 9 = für lokale bzw. regionale Funkgespräche

Für österreichweite und lokale Verbindungen sollte primär der Zeitschlitz 2 (TS 2) verwendet werden, da der Zeitschlitz 1 auch für internationale Verbindungen vorgesehen ist.

Weitere Details zu TS bzw. TG sind bei [Mototrbo-international](#) zu finden

### Österreichweite DMR-Abdeckung



Weitere Informationen/Darstellungen zu den Abdeckungen der einzelnen Umsetzer sind bei *Mototrbo-Umsetzer-Footprints* zu finden

## DMR Talkgroup-Matrix in Österreich

Welche Sprechgruppen (TG) sind auf welchem Umsetzer in Österreich verfügbar:

### MOTOROLA-Umsetzer

Repeater	Rufzeichen	1-1 WW	1-2 EU	1-3 Nordamerika	1-10 WW deutsch	1-11 WW französisch	1- W holländisch
Bisamberg	OE1XAR	X	X	X	X	X	
Wienerberg	OE1XQU	X	X		X		
Exelberg	OE1XQA	X	X		X		
Bad Vöslau /Harzberg	OE3XDB	X	X		X		
Kirchberg							

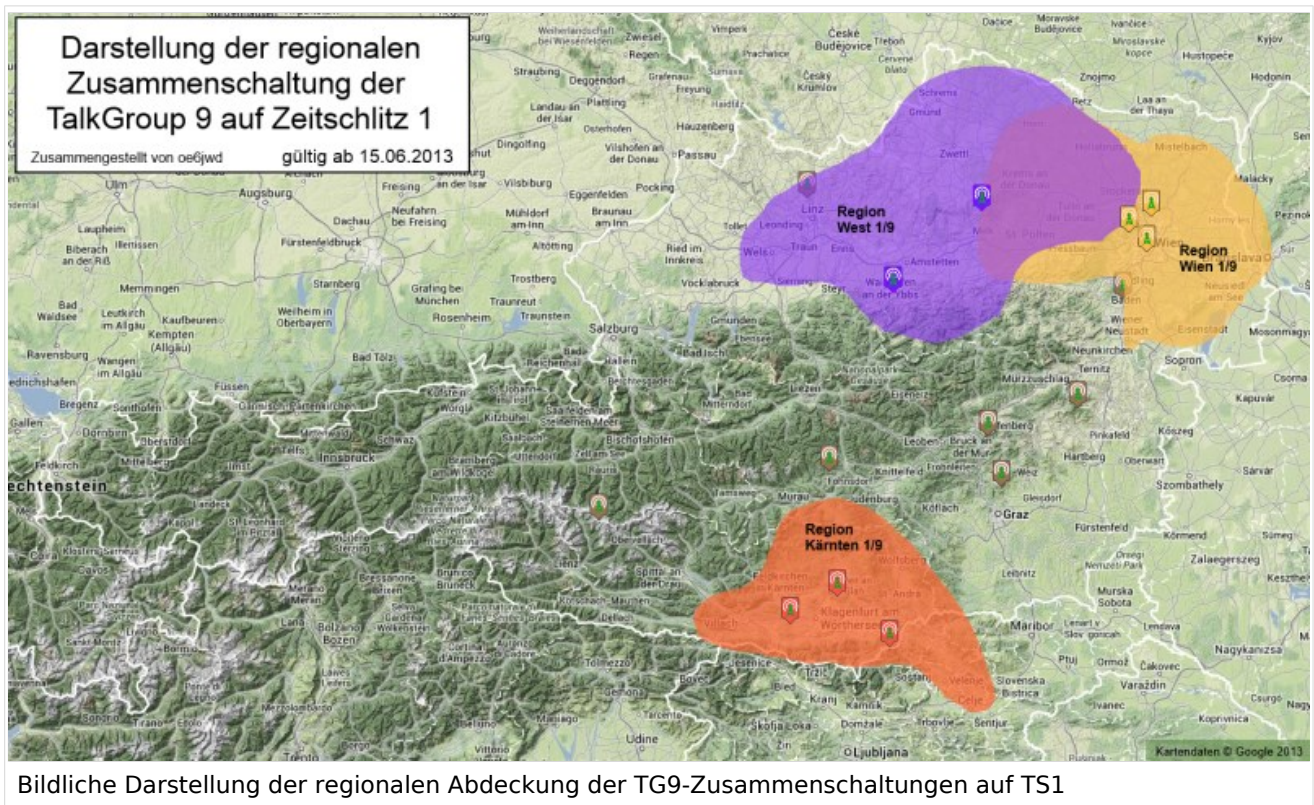
/Pielachtal	OE3XKC	X	X		X		
Lichtenberg	OE5XLL	X	X		X		
Jauerling	OE3XHB	X	X		X		
Sonntagberg	OE3XRB	X	X		X		
Pyramidenkogel	OE8XKK	X	X		X		
Magdalensberg	OE8XMK	X	X		X		
Sonnblick	OE2XSV	X	X		X		
Schöckl	OE6XAG	X	X		X		
Rennfeld	OE6XBG	X	X		X		
Schönbergkopf	OE6XAR	X	X		X		
Bruckerberg	OE7XZH	X	X		X		
Rangger Köpfl	OE7XBI	X	X		X		
Penken	OE7XTT	X	X		X		

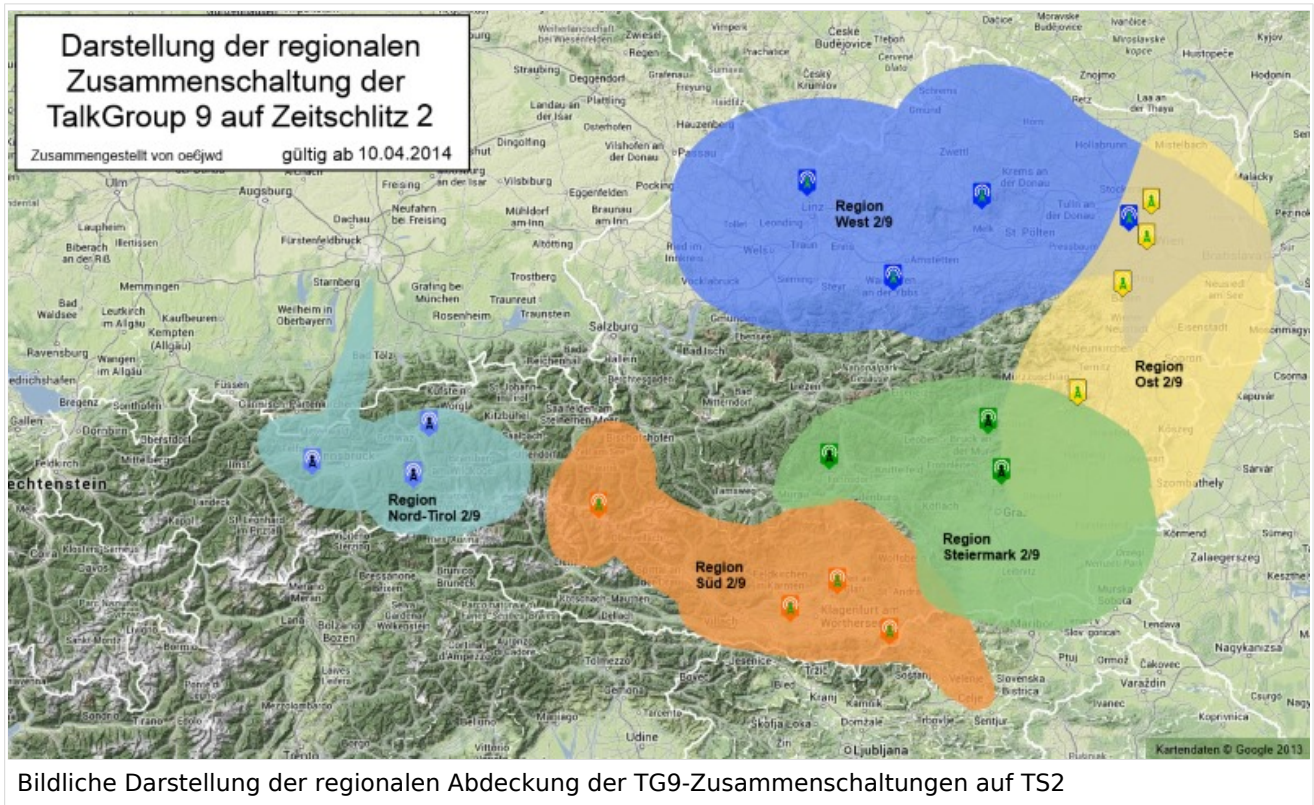
## HYTERA-Umsetzer

Repeater	Rufzeichen	1-1 WW	1-2 EU	1-3 Nordamerika	1-10 WW deutsch	1-11 WW französisch	ho
HYT Wienerberg	OE1XQU	X	X		X		
HYT Laaerberg	OE1XQU	X	X		X		
HYT Schwechat	OE3XTR	X	X		X		
HYT Stradner Kogel	OE6XBF	X	X		X		
HYT Magdalensberg	OE8XMK	X	X		X		
HYT Dobratsch	OE8XFK	X	X		X		
HYT Saurachberg	OE8XIK	X	X		X		

## Grafische Darstellung der TG-Zusammenschaltungen je Zeitschlitz in Österreich

### TG 9 / TS 1





## TG 8 / TS 2

