

## Inhaltsverzeichnis

1. Mototrbo-national .....	16
2. Benutzer:Oe6jwd .....	9

## Mototrbo-national

[Versionsgeschichte interaktiv durchsuchen](#)  
[Visuell Wikitext](#)

### Version vom 28. August 2014, 17:02 Uhr (Quelltext anzeigen)

Oe6jwd ([Diskussion](#) | [Beiträge](#))  
 (→[Österreichweite DMR-Abdeckung](#): neue Karte)  
 ← [Zum vorherigen Versionsunterschied](#)

### Version vom 28. August 2014, 17:04 Uhr (Quelltext anzeigen)

Oe6jwd ([Diskussion](#) | [Beiträge](#))  
 K (→[Österreichweite DMR-Abdeckung](#))  
[Zum nächsten Versionsunterschied](#) →

**Zeile 27:**

```
<br/><br/><br/><br/><br/><br/><br
/><br/><br/><br/><br/><br/><br/><br
/><br/><br/><br/><br/><br/><br/><br
/><br/><br/><br/>
```

– "Weitere Informationen/Darstellungen zu den Abdeckungen der einzelnen Umsetzer sind bei [\[\[Mototrbo-Umsetzer-Footprints\]\]](#) zu finden"

```
<br /><br />
```

**Zeile 27:**

```
<br/><br/><br/><br/><br/><br/><br
/><br/><br/><br/><br/><br/><br/><br
/><br/><br/><br/><br/><br/><br/><br
/><br/><br/><br/>
```

+ "Weitere Informationen/Darstellungen zu den Abdeckungen der einzelnen Umsetzer **und der DMR-Regionen (TG 8 & 9)** sind bei [\[\[Mototrbo-Umsetzer-Footprints\]\]](#) zu finden"

```
<br /><br />
```

## Version vom 28. August 2014, 17:04 Uhr

### Inhaltsverzeichnis

1 National:	17
1.1 Allgemeine Info	17
1.1.1 Österreichweite DMR-Abdeckung	17
1.2 DMR Talkgroup-Matrix in Österreich	18
1.2.1 MOTOROLA-Umsetzer	18
1.2.2 HYTERA-Umsetzer	19
1.3 Grafische Darstellung der TG-Zusammenschaltungen je Zeitschlitz in Österreich	19
1.3.1 TG 9 / TS 1	19
1.3.2 TG 9 / TS 2	21
1.3.3 TG 8 / TS 2	22

## National:

### Allgemeine Info

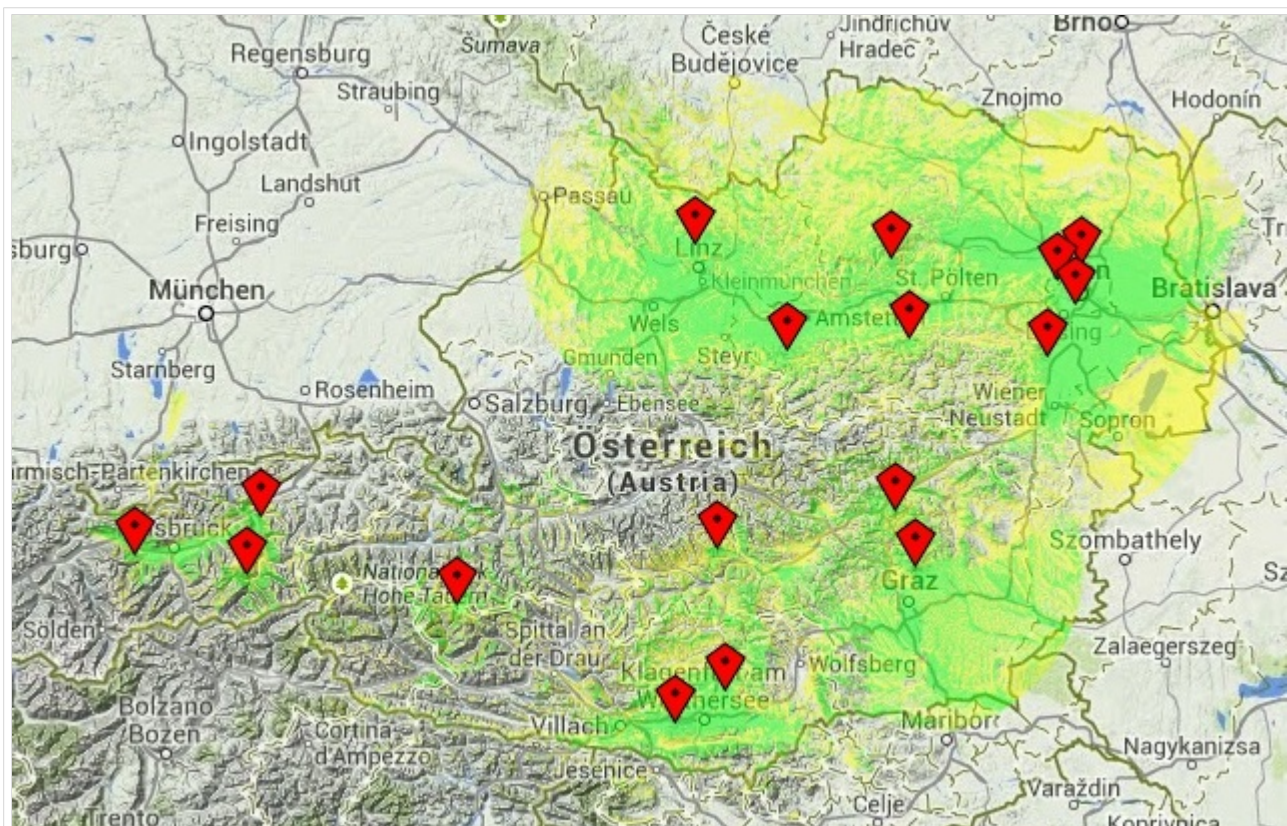
Für DMR-Funkgespräche stehen pro Umsetzer zwei Zeitschlitz (TS = TimeSlot) zur Verfügung. Durch diese zwei Zeitschlitz ist es möglich 2 Funkgespräche unabhängig von einander am gleichen Umsetzer zuzuführen. Innerhalb der Zeitschlitz kann mit Hilfe von Sprechgruppen (TG = TalkGroups) die "Reichweite" des Funkgesprächs gesteuert werden. Für Funkgespräche innerhalb Österreichs sind drei TalkGroups definiert worden:

- TG 232 = für österreichweite Funkgespräche
- TG 8 = für regionale Funkgespräche
- TG 9 = für lokale bzw. regionale Funkgespräche

Für österreichweite und lokale Verbindungen sollte primär der Zeitschlitz 2 (TS 2) verwendet werden, da der Zeitschlitz 1 auch für internationale Verbindungen vorgesehen ist.

Weitere Details zu TS bzw. TG sind bei [Mototrbo-international](#) zu finden

### Österreichweite DMR-Abdeckung



Weitere Informationen/Darstellungen zu den Abdeckungen der einzelnen Umsetzer und der DMR-Regionen (TG 8 & 9) sind bei *Mototrbo-Umsetzer-Footprints* zu finden

## DMR Talkgroup-Matrix in Österreich

Welche Sprechgruppen (TG) sind auf welchem Umsetzer in Österreich verfügbar:

### MOTOROLA-Umsetzer

Repeater	Rufzeichen	1-1 WW	1-2 EU	1-3 NA	1-10 WW DEU	1-11 WW FRA	1-12 WW NLD	1-13 WW EN
Bisamberg	OE1XAR	X	X	X	X	X	X	X
Wienerberg	OE1XQU	X	X		X			
Exelberg	OE1XQA	X	X		X			
Bad Vöslau /Harzberg	OE3XDB	X	X		X			
Kirchberg /Pielachtal	OE3XKC	X	X		X			
Lichtenberg	OE5XLL	X	X		X			

Jauerling	OE3XHB	X	X		X			
Sonntagberg	OE3XRB	X	X		X			
Pyramidenkogel	OE8XKK	X	X		X			
Magdalensberg	OE8XMK	X	X		X			
Sonnblick	OE2XSV	X	X		X			
Schöckl	OE6XAG	X	X		X			
Rennfeld	OE6XBG	X	X		X			
Schönbergkopf	OE6XAR	X	X		X			
Bruckerberg	OE7XZH	X	X		X			
Rangger Köpfl	OE7XBI	X	X		X			
Penken	OE7XTT	X	X		X			

## HYTERA-Umsetzer

Repeater	Rufzeichen	1-1 WW	1-2 EU	1-3 NA	1-10 WW DEU	1-11 WW FRA	1-12 WW NLD	1-13 WW
HYT Wienerberg	OE1XQU	X	X		X			
HYT Laaerberg <sup>1</sup>	OE1XQU	X	X		X			
HYT Schwechat	OE3XTR	X	X		X			
HYT Stradner Kogel	OE6XBF	X	X		X			
HYT Magdalensberg <sup>1</sup>	OE8XMK	X	X		X			
HYT Dobratsch	OE8XFK	X	X		X			
HYT Saurachberg	OE8XIK	X	X		X			

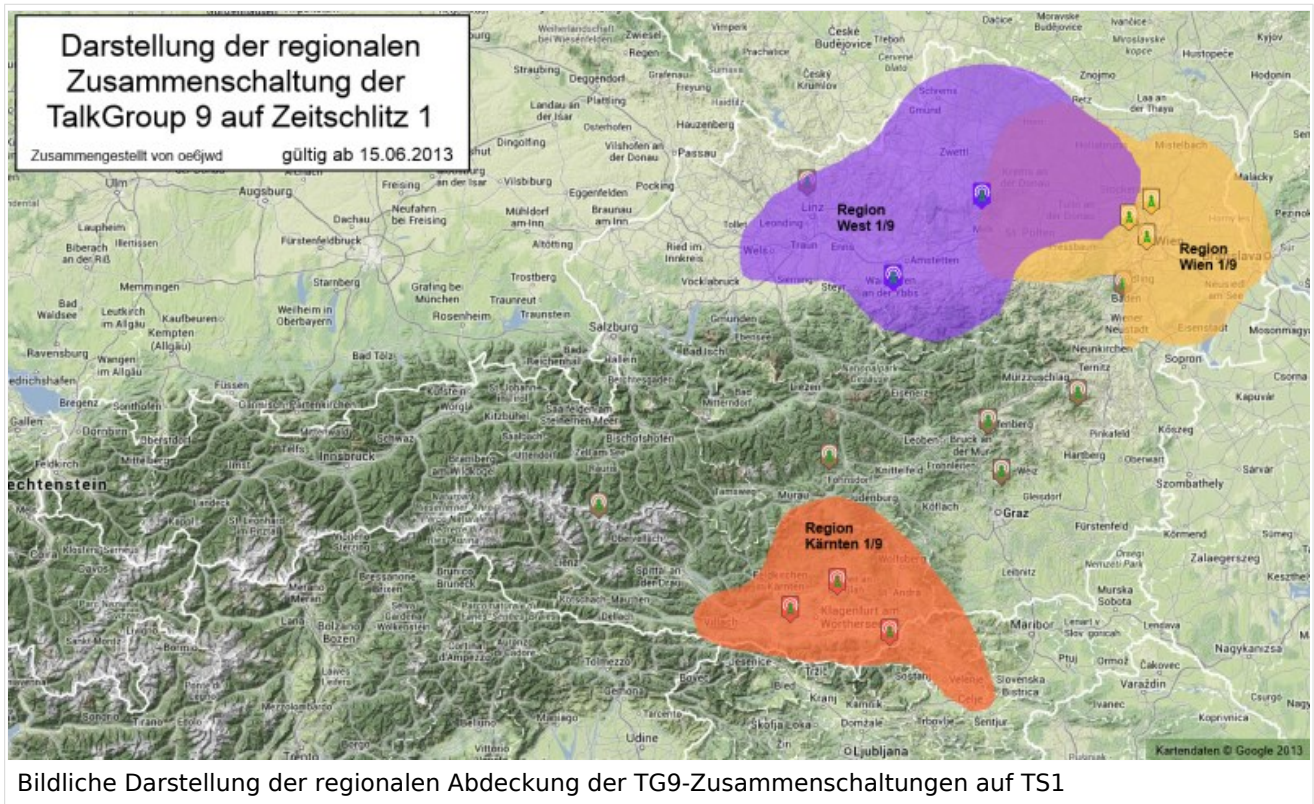
<sup>1</sup> = 2m-Umsetzer

Sprachencodes nach [ISO 639-3](#)

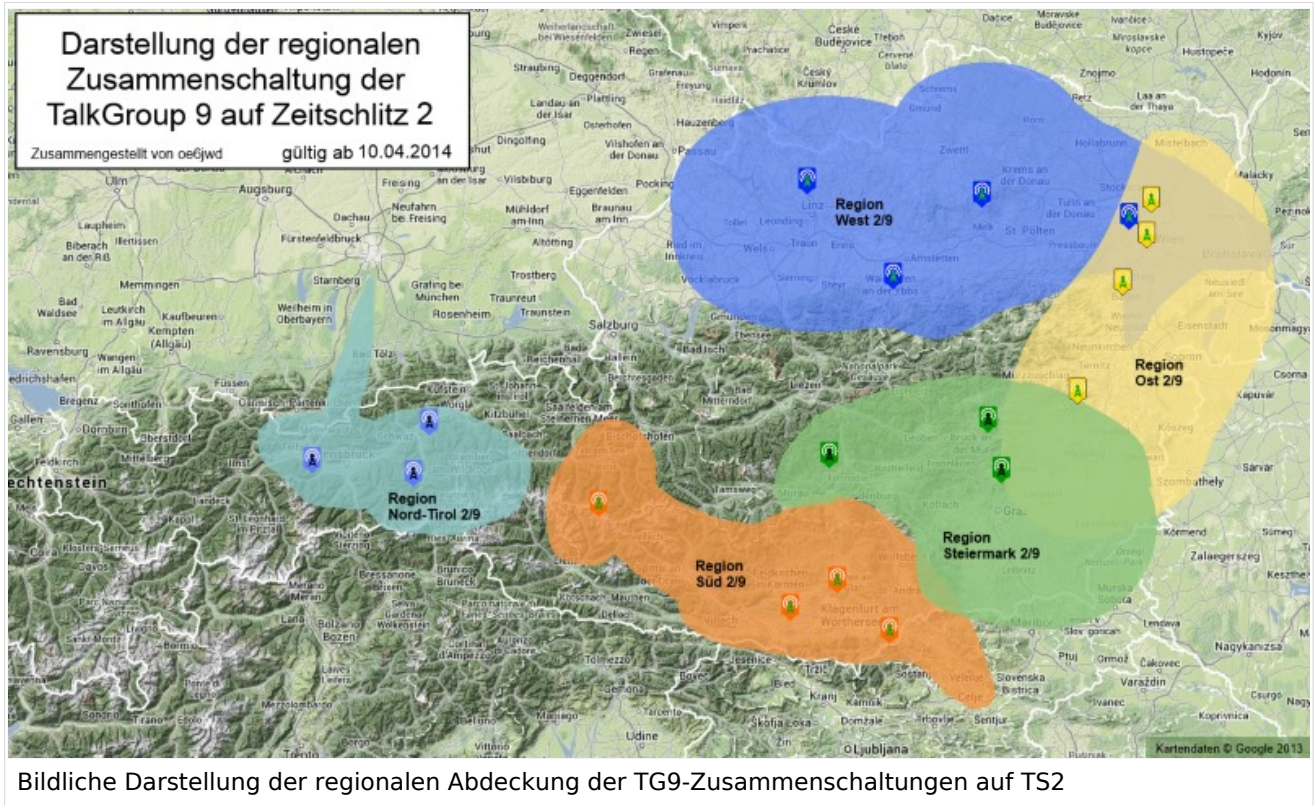
## Grafische Darstellung der TG-Zusammenschaltungen je Zeitschlitz in Österreich

### TG 9 / TS 1



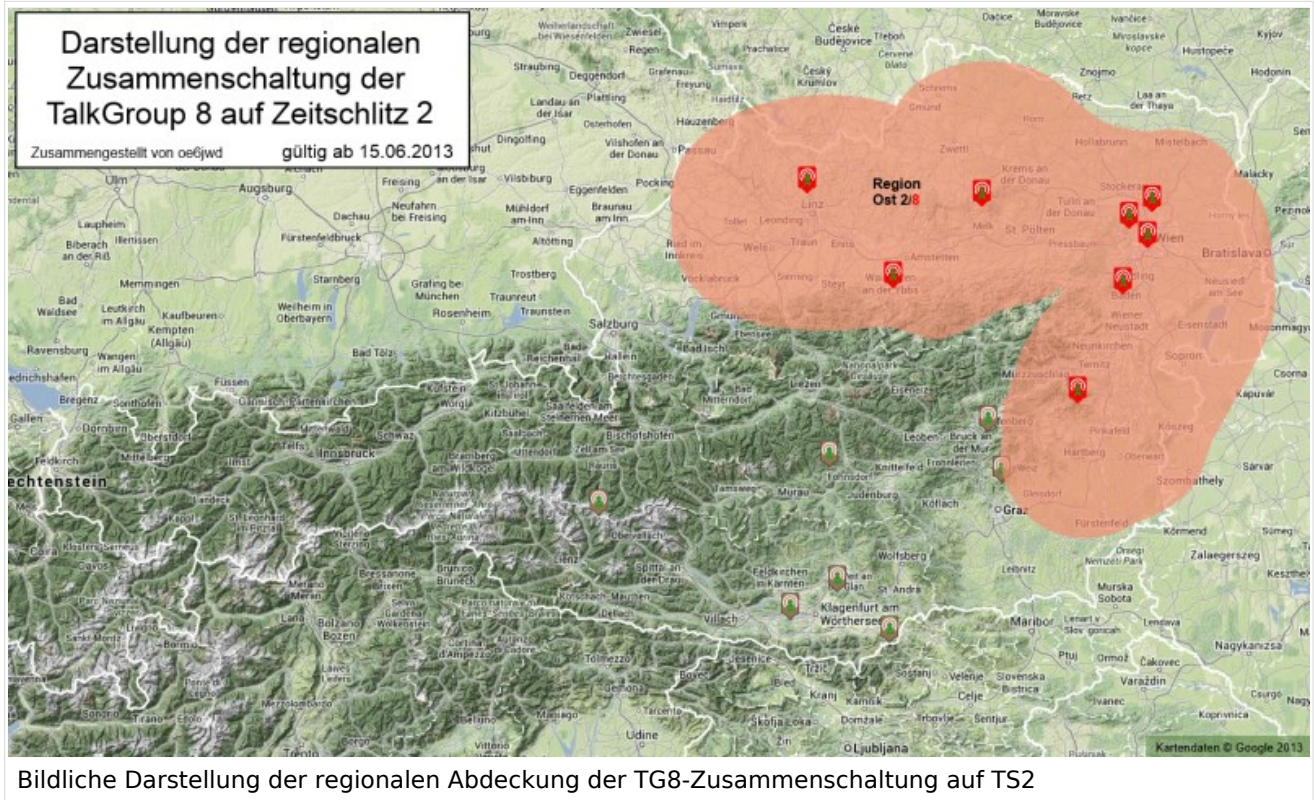


## TG 9 / TS 2





## TG 8 / TS 2





## Mototrbo-national: Unterschied zwischen den Versionen

[Versionsgeschichte interaktiv durchsuchen](#)

[Visuell Wikitext](#)

### Version vom 28. August 2014, 17:02 Uhr ([Quelltext anzeigen](#))

[Oe6jwd](#) ([Diskussion](#) | [Beiträge](#))

(→[Österreichweite DMR-Abdeckung](#): neue Karte)

[← Zum vorherigen Versionsunterschied](#)

### Version vom 28. August 2014, 17:04 Uhr ([Quelltext anzeigen](#))

[Oe6jwd](#) ([Diskussion](#) | [Beiträge](#))

[K](#) (→[Österreichweite DMR-Abdeckung](#))

[Zum nächsten Versionsunterschied →](#)

**Zeile 27:**

```
<br/><br/><br/><br/><br/><br/><br
/><br/><br/><br/><br/><br/><br/><br
/><br/><br/><br/><br/><br/><br/><br
/><br/><br/><br/>
```

– "Weitere Informationen/Darstellungen zu den Abdeckungen der einzelnen Umsetzer sind bei [\[\[Mototrbo-Umsetzer-Footprints\]\]](#) zu finden"

```
<br /><br />
```

**Zeile 27:**

```
<br/><br/><br/><br/><br/><br/><br
/><br/><br/><br/><br/><br/><br/><br
/><br/><br/><br/><br/><br/><br/><br
/><br/><br/><br/>
```

+ "Weitere Informationen/Darstellungen zu den Abdeckungen der einzelnen Umsetzer **und der DMR-Regionen (TG 8 & 9)** sind bei [\[\[Mototrbo-Umsetzer-Footprints\]\]](#) zu finden"

```
<br /><br />
```

## Version vom 28. August 2014, 17:04 Uhr

### Inhaltsverzeichnis

1 National: .....	10
1.1 Allgemeine Info .....	10
1.1.1 Österreichweite DMR-Abdeckung .....	10
1.2 DMR Talkgroup-Matrix in Österreich .....	11
1.2.1 MOTOROLA-Umsetzer .....	11
1.2.2 HYTERA-Umsetzer .....	12
1.3 Grafische Darstellung der TG-Zusammenschaltungen je Zeitschlitz in Österreich .....	12
1.3.1 TG 9 / TS 1 .....	12
1.3.2 TG 9 / TS 2 .....	14
1.3.3 TG 8 / TS 2 .....	15

## National:

### Allgemeine Info

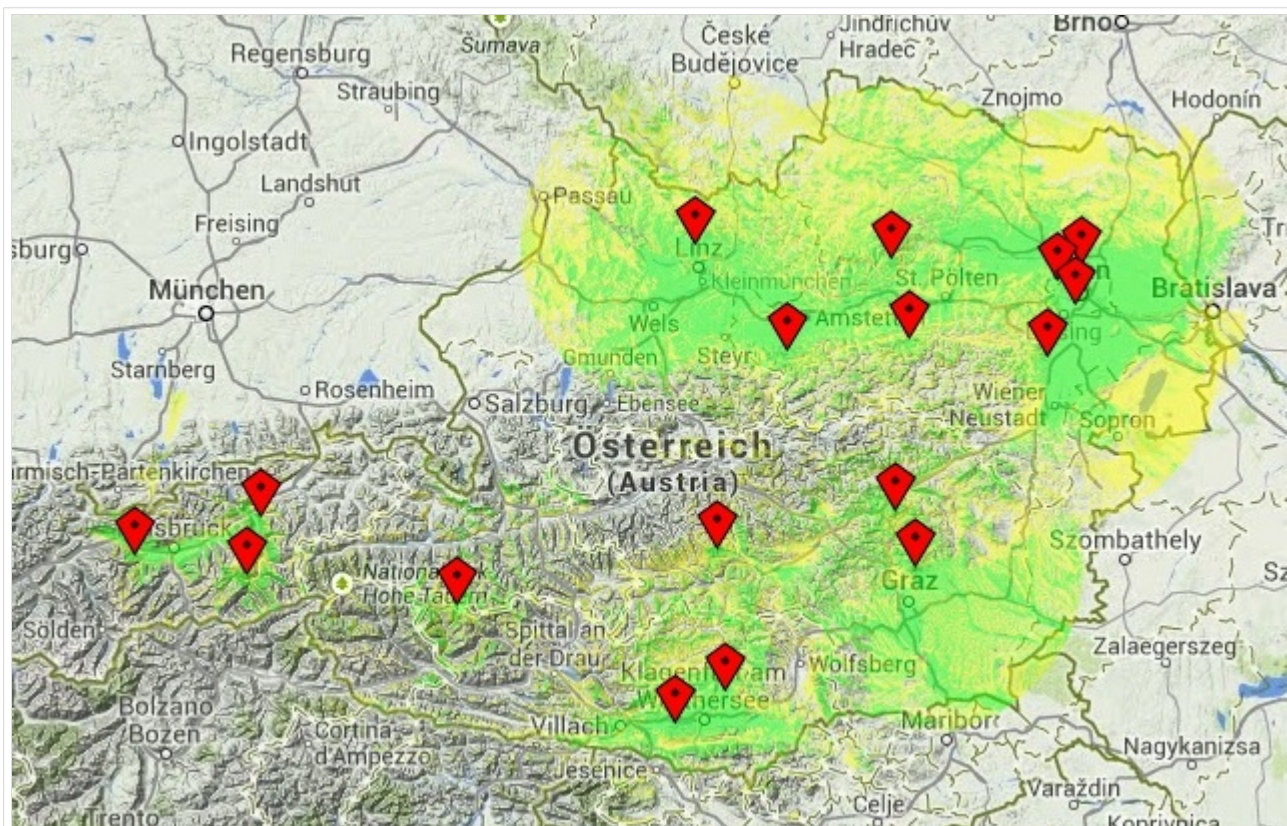
Für DMR-Funkgespräche stehen pro Umsetzer zwei Zeitschlitz (TS = TimeSlot) zur Verfügung. Durch diese zwei Zeitschlitz ist es möglich 2 Funkgespräche unabhängig von einander am gleichen Umsetzer zuzuführen. Innerhalb der Zeitschlitz kann mit Hilfe von Sprechgruppen (TG = TalkGroups) die "Reichweite" des Funkgesprächs gesteuert werden. Für Funkgespräche innerhalb Österreichs sind drei TalkGroups definiert worden:

- TG 232 = für österreichweite Funkgespräche
- TG 8 = für regionale Funkgespräche
- TG 9 = für lokale bzw. regionale Funkgespräche

Für österreichweite und lokale Verbindungen sollte primär der Zeitschlitz 2 (TS 2) verwendet werden, da der Zeitschlitz 1 auch für internationale Verbindungen vorgesehen ist.

Weitere Details zu TS bzw. TG sind bei [Mototrbo-international](#) zu finden

### Österreichweite DMR-Abdeckung



Weitere Informationen/Darstellungen zu den Abdeckungen der einzelnen Umsetzer und der DMR-Regionen (TG 8 & 9) sind bei *Mototrbo-Umsetzer-Footprints* zu finden

## DMR Talkgroup-Matrix in Österreich

Welche Sprechgruppen (TG) sind auf welchem Umsetzer in Österreich verfügbar:

### MOTOROLA-Umsetzer

Repeater	Rufzeichen	1-1 WW	1-2 EU	1-3 NA	1-10 WW DEU	1-11 WW FRA	1-12 WW NLD	1-13 WW EN
Bisamberg	OE1XAR	X	X	X	X	X	X	X
Wienerberg	OE1XQU	X	X		X			
Exelberg	OE1XQA	X	X		X			
Bad Vöslau /Harzberg	OE3XDB	X	X		X			
Kirchberg /Pielachtal	OE3XKC	X	X		X			
Lichtenberg	OE5XLL	X	X		X			

Jauerling	OE3XHB	X	X		X			
Sonntagberg	OE3XRB	X	X		X			
Pyramidenkogel	OE8XKK	X	X		X			
Magdalensberg	OE8XMK	X	X		X			
Sonnblick	OE2XSV	X	X		X			
Schöckl	OE6XAG	X	X		X			
Rennfeld	OE6XBG	X	X		X			
Schönbergkopf	OE6XAR	X	X		X			
Bruckerberg	OE7XZH	X	X		X			
Rangger Köpfl	OE7XBI	X	X		X			
Penken	OE7XTT	X	X		X			

## HYTERA-Umsetzer

Repeater	Rufzeichen	1-1 WW	1-2 EU	1-3 NA	1-10 WW DEU	1-11 WW FRA	1-12 WW NLD	1-13 WW
HYT Wienerberg	OE1XQU	X	X		X			
HYT Laaerberg <sup>1</sup>	OE1XQU	X	X		X			
HYT Schwechat	OE3XTR	X	X		X			
HYT Stradner Kogel	OE6XBF	X	X		X			
HYT Magdalensberg <sup>1</sup>	OE8XMK	X	X		X			
HYT Dobratsch	OE8XFK	X	X		X			
HYT Saurachberg	OE8XIK	X	X		X			

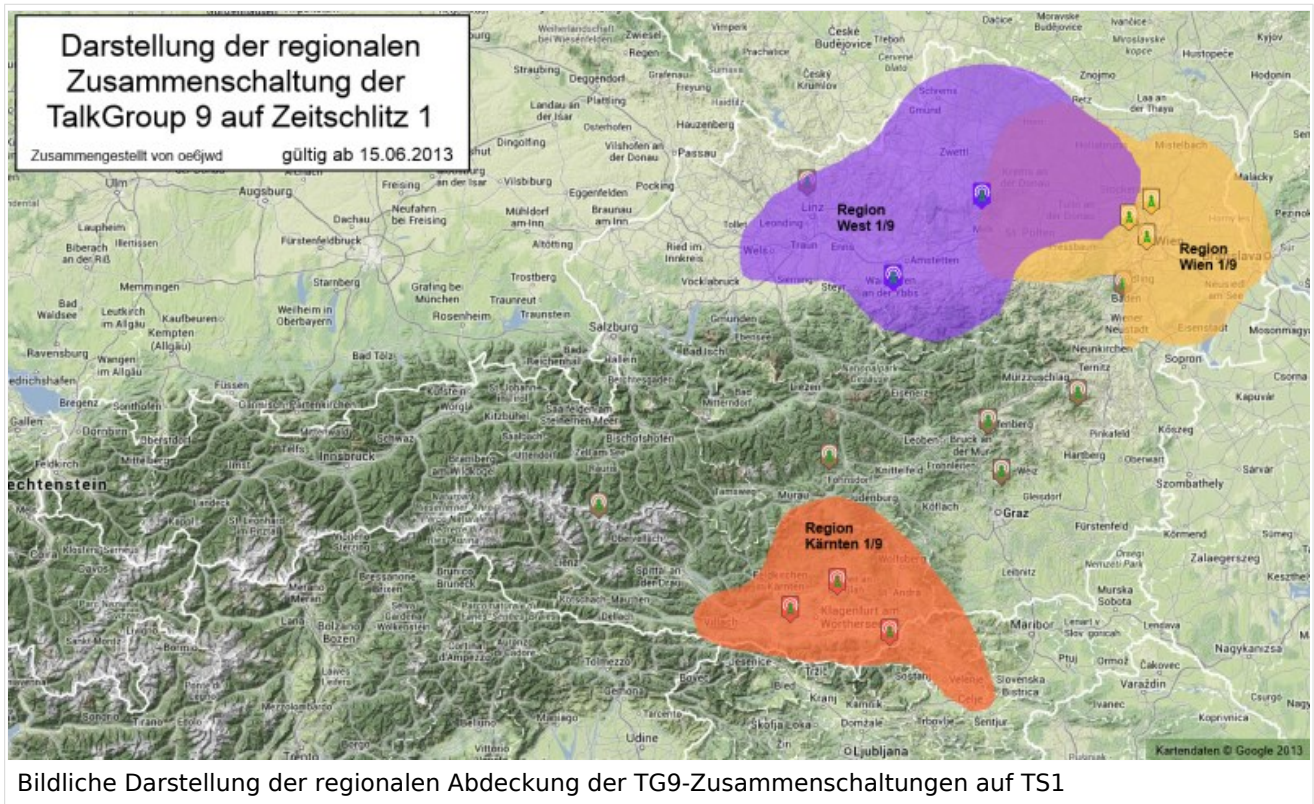
<sup>1</sup> = 2m-Umsetzer

Sprachencodes nach [ISO 639-3](#)

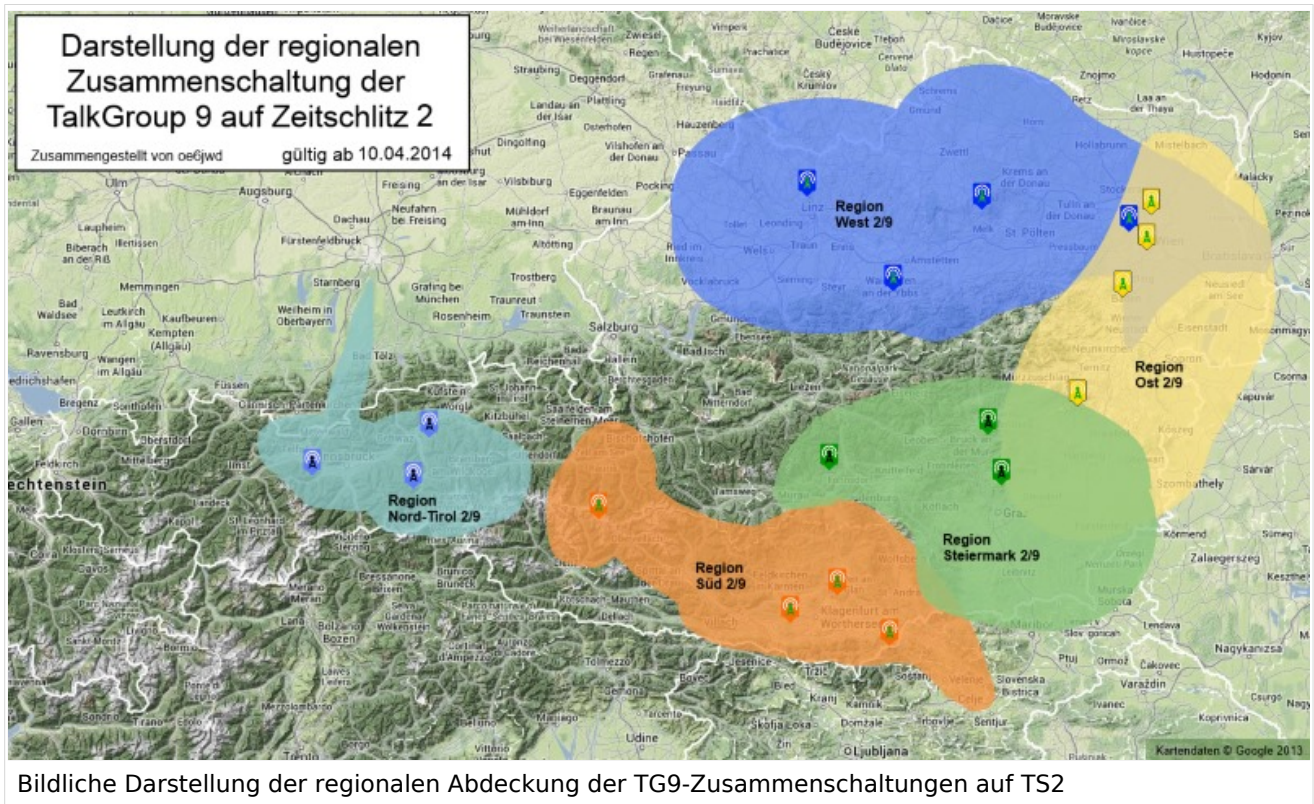
## Grafische Darstellung der TG-Zusammenschaltungen je Zeitschlitz in Österreich

### TG 9 / TS 1



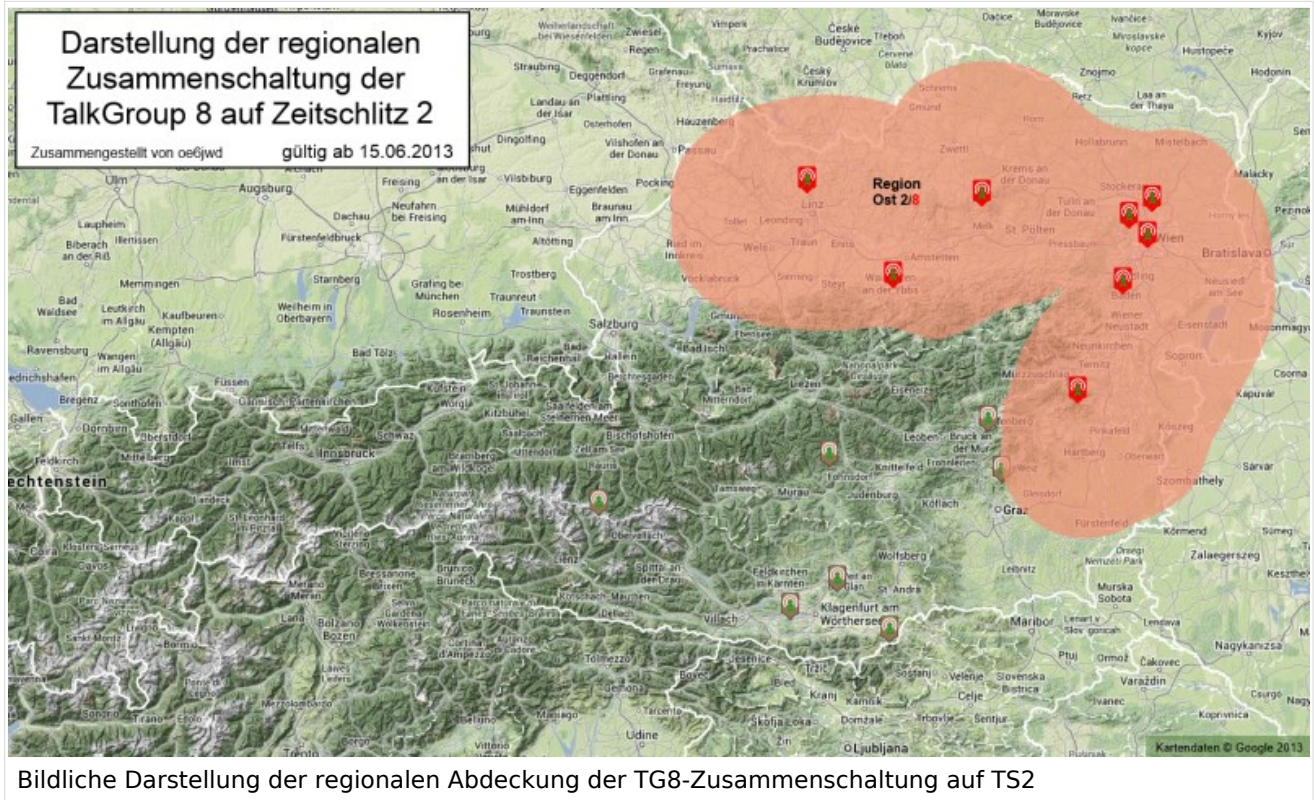


## TG 9 / TS 2





## TG 8 / TS 2



## Mototrbo-national: Unterschied zwischen den Versionen

[Versionsgeschichte interaktiv durchsuchen](#)

[Visuell Wikitext](#)

### Version vom 28. August 2014, 17:02 Uhr ([Quelltext anzeigen](#))

[Oe6jwd](#) ([Diskussion](#) | [Beiträge](#))

(→[Österreichweite DMR-Abdeckung](#): neue Karte)

[← Zum vorherigen Versionsunterschied](#)

### Version vom 28. August 2014, 17:04 Uhr ([Quelltext anzeigen](#))

[Oe6jwd](#) ([Diskussion](#) | [Beiträge](#))

[K](#) (→[Österreichweite DMR-Abdeckung](#))

[Zum nächsten Versionsunterschied →](#)

**Zeile 27:**

```
<br/><br/><br/><br/><br/><br/><br
/><br/><br/><br/><br/><br/><br/><br
/><br/><br/><br/><br/><br/><br/><br
/><br/><br/><br/>
```

– "Weitere Informationen/Darstellungen zu den Abdeckungen der einzelnen Umsetzer sind bei [\[\[Mototrbo-Umsetzer-Footprints\]\]](#) zu finden"

```
<br /><br />
```

**Zeile 27:**

```
<br/><br/><br/><br/><br/><br/><br
/><br/><br/><br/><br/><br/><br/><br
/><br/><br/><br/><br/><br/><br/><br
/><br/><br/><br/>
```

+ "Weitere Informationen/Darstellungen zu den Abdeckungen der einzelnen Umsetzer **und der DMR-Regionen (TG 8 & 9)** sind bei [\[\[Mototrbo-Umsetzer-Footprints\]\]](#) zu finden"

```
<br /><br />
```

## Version vom 28. August 2014, 17:04 Uhr

### Inhaltsverzeichnis

1 National: .....	17
1.1 Allgemeine Info .....	17
1.1.1 Österreichweite DMR-Abdeckung .....	17
1.2 DMR Talkgroup-Matrix in Österreich .....	18
1.2.1 MOTOROLA-Umsetzer .....	18
1.2.2 HYTERA-Umsetzer .....	19
1.3 Grafische Darstellung der TG-Zusammenschaltungen je Zeitschlitz in Österreich .....	19
1.3.1 TG 9 / TS 1 .....	19
1.3.2 TG 9 / TS 2 .....	21
1.3.3 TG 8 / TS 2 .....	22



## National:

### Allgemeine Info

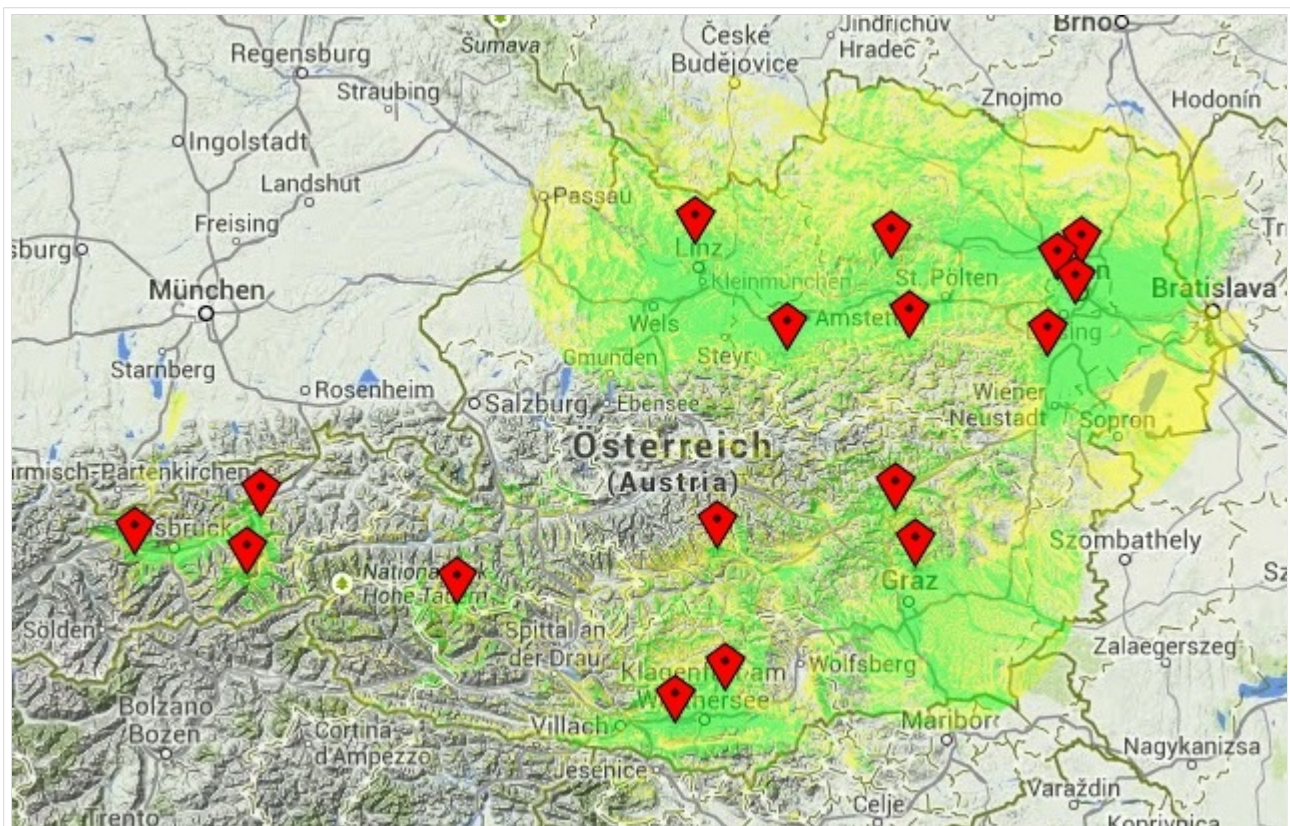
Für DMR-Funkgespräche stehen pro Umsetzer zwei Zeitschlitz (TS = TimeSlot) zur Verfügung. Durch diese zwei Zeitschlitz ist es möglich 2 Funkgespräche unabhängig von einander am gleichen Umsetzer zuzuführen. Innerhalb der Zeitschlitz kann mit Hilfe von Sprechgruppen (TG = TalkGroups) die "Reichweite" des Funkgesprächs gesteuert werden. Für Funkgespräche innerhalb Österreichs sind drei TalkGroups definiert worden:

- TG 232 = für österreichweite Funkgespräche
- TG 8 = für regionale Funkgespräche
- TG 9 = für lokale bzw. regionale Funkgespräche

Für österreichweite und lokale Verbindungen sollte primär der Zeitschlitz 2 (TS 2) verwendet werden, da der Zeitschlitz 1 auch für internationale Verbindungen vorgesehen ist.

Weitere Details zu TS bzw. TG sind bei [Mototrbo-international](#) zu finden

### Österreichweite DMR-Abdeckung



Weitere Informationen/Darstellungen zu den Abdeckungen der einzelnen Umsetzer und der DMR-Regionen (TG 8 & 9) sind bei *Mototrbo-Umsetzer-Footprints* zu finden

## DMR Talkgroup-Matrix in Österreich

Welche Sprechgruppen (TG) sind auf welchem Umsetzer in Österreich verfügbar:

### MOTOROLA-Umsetzer

Repeater	Rufzeichen	1-1 WW	1-2 EU	1-3 NA	1-10 WW DEU	1-11 WW FRA	1-12 WW NLD	1-13 WW EN
Bisamberg	OE1XAR	X	X	X	X	X	X	X
Wienerberg	OE1XQU	X	X		X			
Exelberg	OE1XQA	X	X		X			
Bad Vöslau /Harzberg	OE3XDB	X	X		X			
Kirchberg /Pielachtal	OE3XKC	X	X		X			
Lichtenberg	OE5XLL	X	X		X			

Jauerling	OE3XHB	X	X		X			
Sonntagberg	OE3XRB	X	X		X			
Pyramidenkogel	OE8XKK	X	X		X			
Magdalensberg	OE8XMK	X	X		X			
Sonnblick	OE2XSV	X	X		X			
Schöckl	OE6XAG	X	X		X			
Rennfeld	OE6XBG	X	X		X			
Schönbergkopf	OE6XAR	X	X		X			
Bruckerberg	OE7XZH	X	X		X			
Rangger Köpfl	OE7XBI	X	X		X			
Penken	OE7XTT	X	X		X			

## HYTERA-Umsetzer

Repeater	Rufzeichen	1-1 WW	1-2 EU	1-3 NA	1-10 WW DEU	1-11 WW FRA	1-12 WW NLD	1-13 WW
HYT Wienerberg	OE1XQU	X	X		X			
HYT Laaerberg <sup>1</sup>	OE1XQU	X	X		X			
HYT Schwechat	OE3XTR	X	X		X			
HYT Stradner Kogel	OE6XBF	X	X		X			
HYT Magdalensberg <sup>1</sup>	OE8XMK	X	X		X			
HYT Dobratsch	OE8XFK	X	X		X			
HYT Saurachberg	OE8XIK	X	X		X			

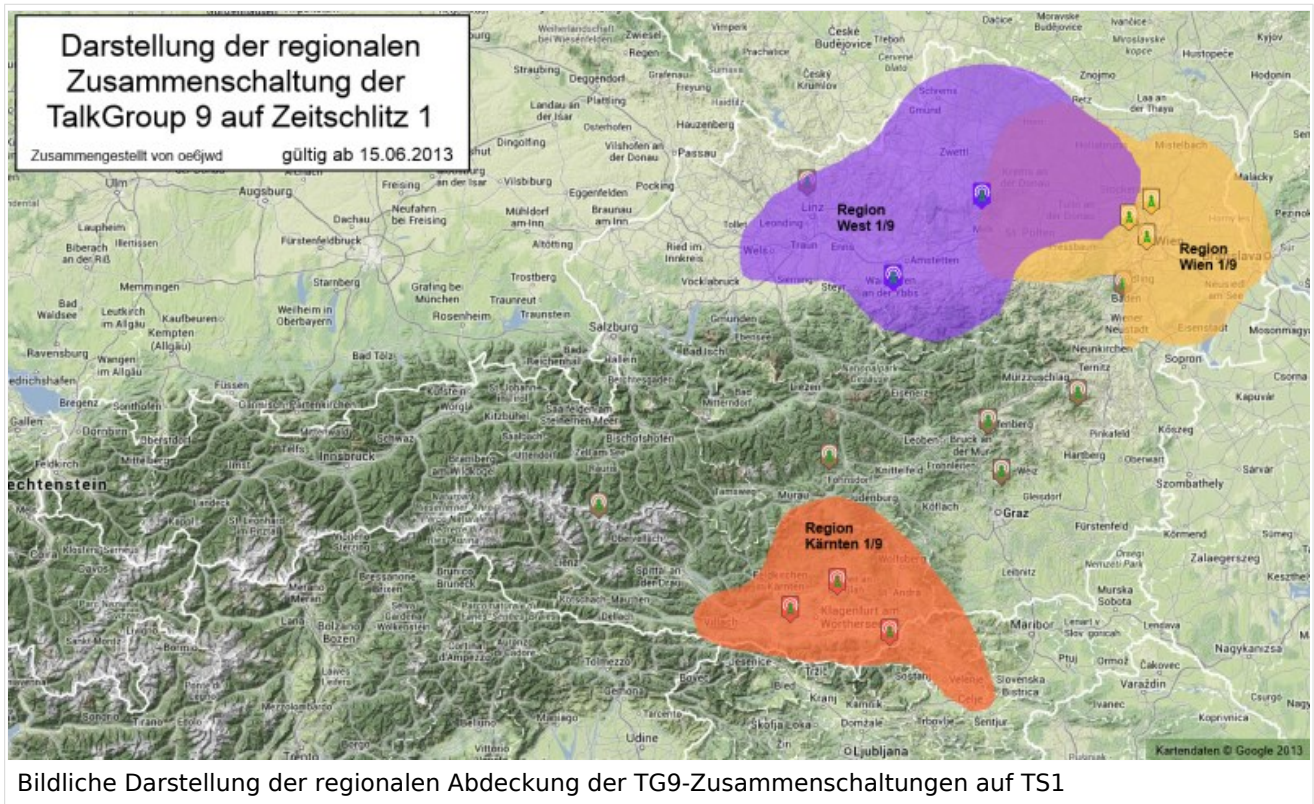
<sup>1</sup> = 2m-Umsetzer

Sprachencodes nach [ISO 639-3](#)

## Grafische Darstellung der TG-Zusammenschaltungen je Zeitschlitz in Österreich

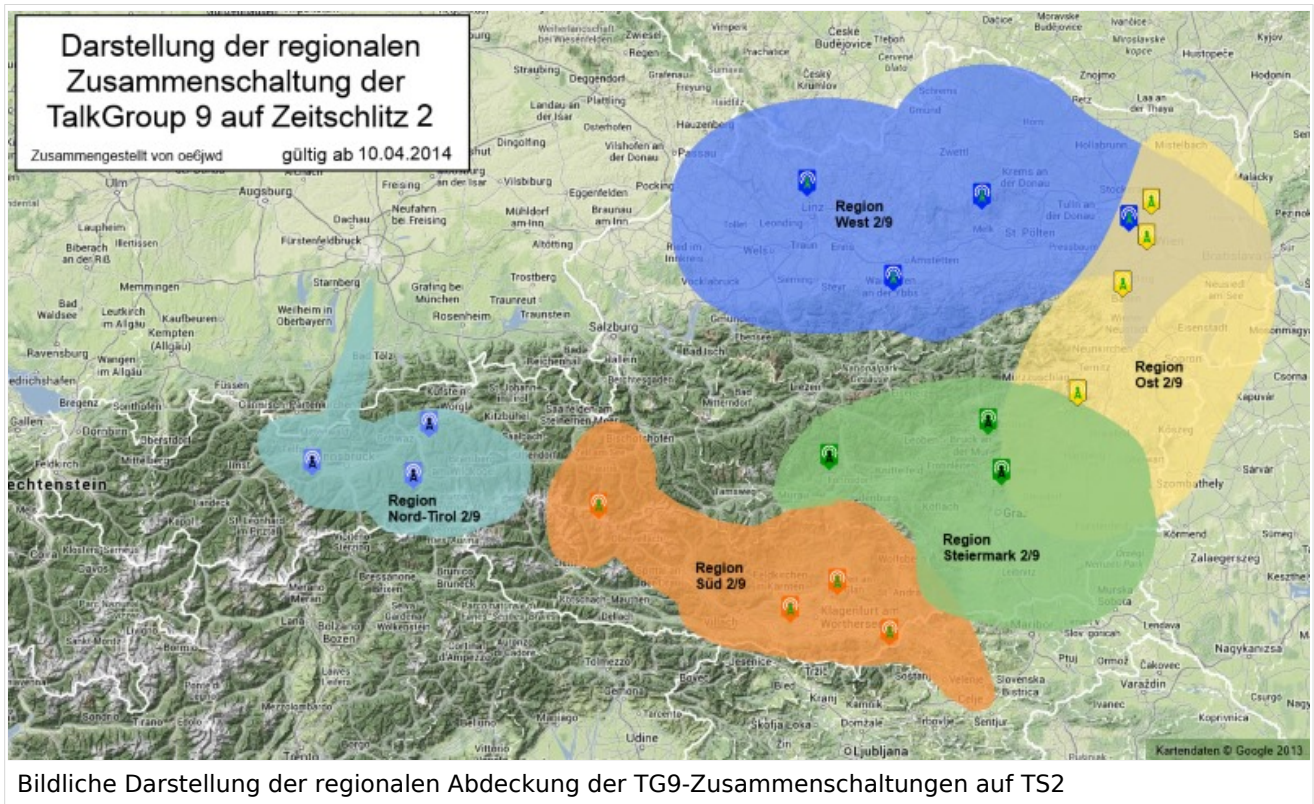
### TG 9 / TS 1







## TG 9 / TS 2



## TG 8 / TS 2

