

Mototrbo-national

[Versionsgeschichte interaktiv durchsuchen](#)
[VisuellWikitext](#)

Version vom 13. Juli 2014, 20:46 Uhr (Quelle anzeigen)

Oe1kbc ([Diskussion](#) | [Beiträge](#))
 ← [Zum vorherigen Versionsunterschied](#)

Version vom 22. Juli 2014, 10:00 Uhr (Quelle anzeigen)

Oe6jwd ([Diskussion](#) | [Beiträge](#))
 (→[TalkGruppen-Zuordnungen der einzelnen Umsetzer in OE](#))
[Zum nächsten Versionsunterschied](#) →

Zeile 27:

"Weitere Informationen/Darstellungen zu den Abdeckungen der einzelnen Umsetzer sind bei [\[\[Mototrbo-Umsetzer-Footprints\]\]](#) zu finden"

Zeile 27:

"Weitere Informationen/Darstellungen zu den Abdeckungen der einzelnen Umsetzer sind bei [\[\[Mototrbo-Umsetzer-Footprints\]\]](#) zu finden"

=== TalkGruppen-Zuordnungen der einzelnen Umsetzer in OE ===

[[Datei:Dmr-oe tq-zugehoerigkeiten pro ts webversion klein.jpg|50px|rechts|gerahmt|http://wiki.oevsv.at/images/3/3b/Dmr-oe tq-zugehoerigkeiten pro ts webversion.pdf Zuordnungen der einzelnen Sprechgruppen (TG) pro Umsetzer (pdf)]]]

In folgendem PDF-Dokument (<http://wiki.oevsv.at/images/3/3b/Dmr-oe tq-zugehoerigkeiten pro ts webversion.pdf> Zuordnungen der einzelnen Sprechgruppen (TG) pro Umsetzer]) sind die aktivierten TGs pro Umsetzer und deren TG9-Gruppierung zusammengestellt:

[]

=== Zusammenschaltungen der beiden TalkGroup 8 & 9 je Zeitschlitz in Österreich ===

=== Zusammenschaltungen der beiden TalkGroup 8 & 9 je Zeitschlitz in Österreich ===

Version vom 22. Juli 2014, 10:00 Uhr

Inhaltsverzeichnis

1 National:	3
1.1 Allgemeine Info	3
1.1.1 Österreichweite DMR-Abdeckung	3
1.2 Zusammenschaltungen der beiden TalkGroup 8 & 9 je Zeitschlitz in Österreich	4
1.3 Grafische Darstellung der TG-Zusammenschaltungen je Zeitschlitz in Österreich	5
1.3.1 TG 9 / TS 1	5
1.3.2 TG 9 / TS 2	6
1.3.3 TG 8 / TS 2	7

National:

Allgemeine Info

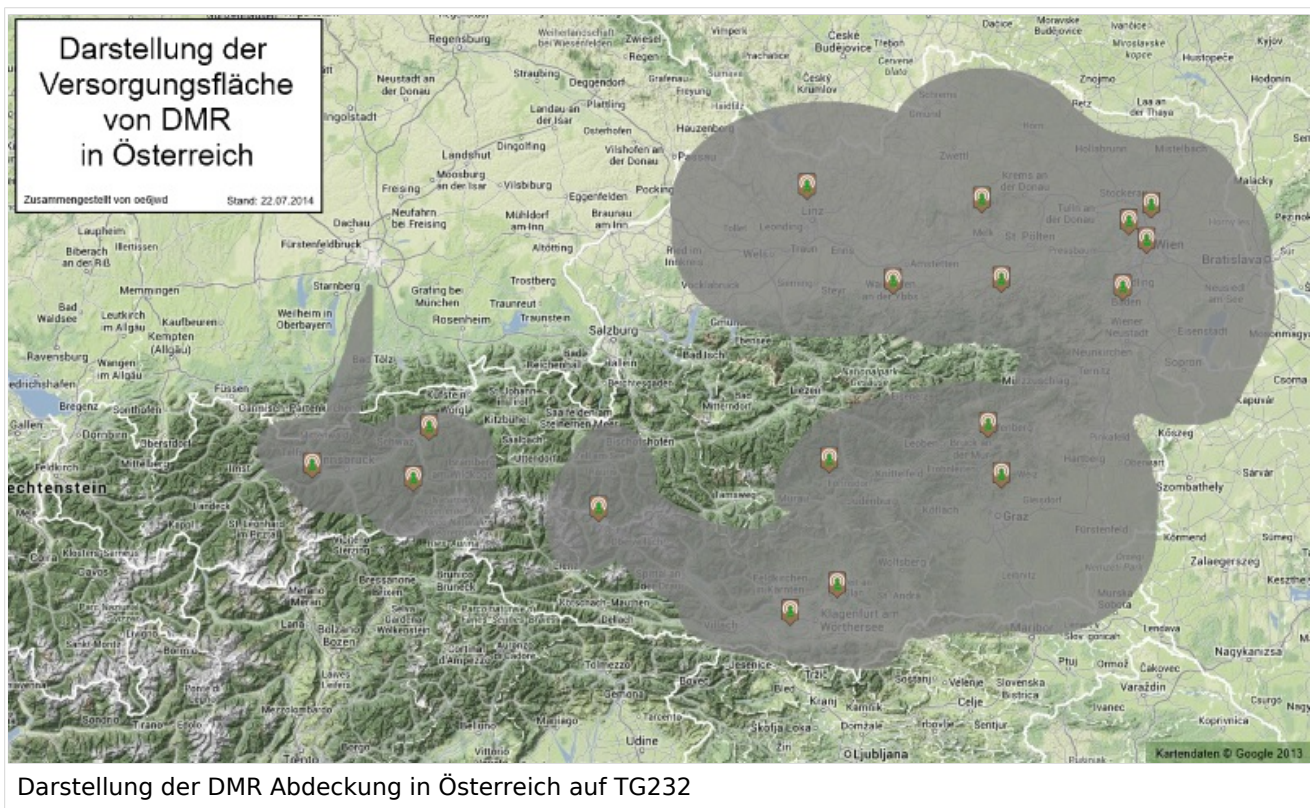
Für DMR-Funkgespräche stehen pro Umsetzer zwei Zeitschlitz (TS = TimeSlot) zur Verfügung. Durch diese zwei Zeitschlitz ist es möglich 2 Funkgespräche unabhängig von einander am gleichen Umsetzer zzuführen. Innerhalb der Zeitschlitz kann mit Hilfe von Sprechgruppen (TG = TalkGroups) die "Reichweite" des Funkgesprächs gesteuert werden. Für Funkgespräche innerhalb Österreichs sind drei TalkGroups definiert worden:

- TG 232 = für österreichweite Funkgespräche
- TG 8 = für regionale Funkgespräche
- TG 9 = für lokale bzw. regionale Funkgespräche

Für österreichweite und lokale Verbindungen sollte primär der Zeitschlitz 2 (TS 2) verwendet werden, da der Zeitschlitz 1 auch für internationale Verbindungen vorgesehen ist.

Weitere Details zu TS bzw. TG sind bei [Mototrbo-international](#) zu finden

Österreichweite DMR-Abdeckung



Weitere Informationen/Darstellungen zu den Abdeckungen der einzelnen Umsetzer sind bei *Mototrbo-Umsetzer-Footprints* zu finden

Zusammenschaltungen der beiden TalkGroup 8 & 9 je Zeitschlitz in Österreich

Etliche österreichische Umsetzer sind zu *Regionen* zusammengefasst, d.h. bei der Verwendung der Sprechgruppe 9 (TG9) bzw. 8 (TG8) wird das DMR-Funkgespräch nicht nur am eingestellten Umsetzer sondern auch auf allen in der *Region* gehört. In nachfolgender Tabelle und Grafiken sind diese Zusammenschaltung in Abhängigkeit zu den beiden Zeitschlitz (TS) dargestellt.

ACHTUNG: im Moment ist der Exelberg auf auf TS2 in der Wien-Umgebung Gruppe mit dabei

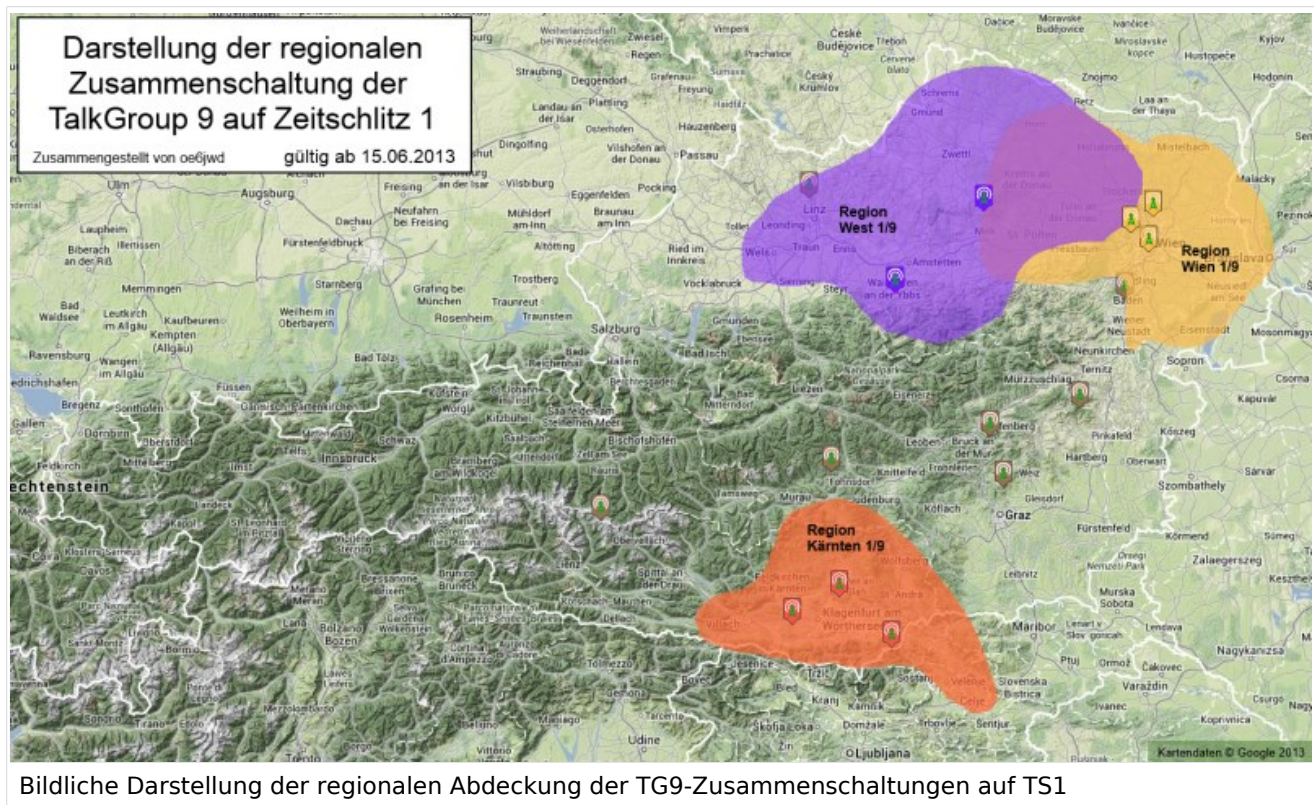
Umsetzer			TG9 /TS1	TG9 /TS2	TG8/TS2
1	Harzberg	OE3XDB	lokal	Ost 2/9 1, 2, 3, 4	1, 2, 3, 4, 5, 6, 7, 8
2	Hochwechsel	OE3XWU	lokal		
3	Bisamberg	OE1XAR	Wien 1/9 3, 4, 5		
4	Wienerberg	OE1XQU			
5	Exelberg	OE3XOA	West 1/9	West 2/9	
6	Jauerling	OE3XHB			

7	Sonntagsberg	OE3XRB	6, 7	5, 6, 7, 8	
8	Lichtenberg	OE5XLL	lokal		
9	Rennfeld	OE6XBG	lokal	Steiermark 2/9 9, 10, 11	
10	Schöckl	OE6XSR	lokal		
11	Schönbergkopf	OE6XAR	lokal		
12	Magdalensberg	OE8XMK	Kärnten 1/9 11, 12, 13	Süd 2/9 12, 13, 14, 15	
13	Pyramidenkogel	OE8XKK			
14	Petzen	OE8XPK			
15	Sonnblick	OE2XSV	lokal		
16	Bruckerberg /Zillert.	OE7XZH	lokal	Nord-Tirol 2/9 16, 17, 18	
17	Penken/Zillertal	OE7XTT	lokal		
18	Rangger Koepfl	OE7XBI	lokal		

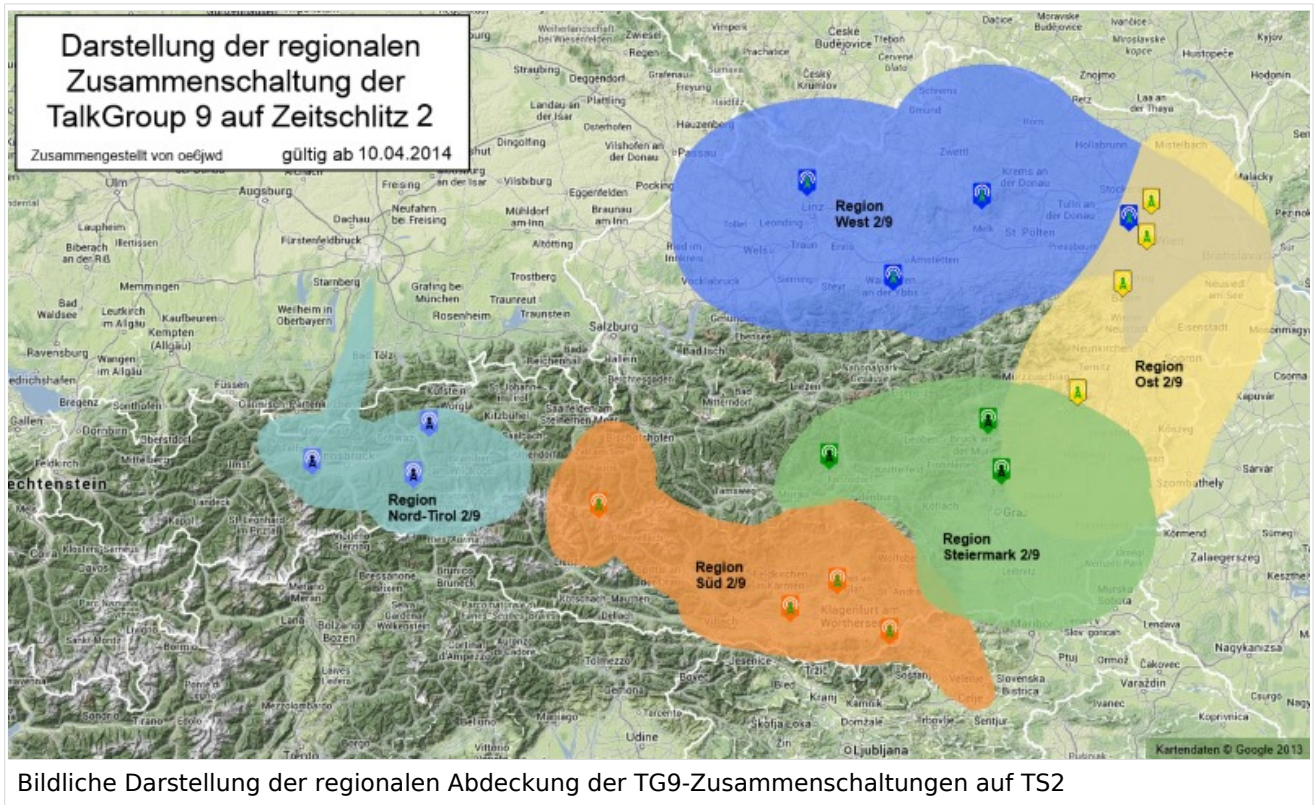
Die Nummern in den Spalten sind die der Umsetzer aus Spalte 1

Grafische Darstellung der TG-Zusammenschaltungen je Zeitschlitz in Österreich

TG 9 / TS 1



TG 9 / TS 2



TG 8 / TS 2

