

Inhaltsverzeichnis

1. Mototrbo-national	19
2. Benutzer:Oe6jwd	10

Mototrbo-national

[Versionsgeschichte interaktiv durchsuchen](#)
[Visuell Wikitext](#)

Version vom 22. Juli 2014, 10:00 Uhr (Quelltext anzeigen)

Oe6jwd ([Diskussion](#) | [Beiträge](#))
 (→TalkGruppen-Zuordnungen der einzelnen Umsetzer in OE)
 ← [Zum vorherigen Versionsunterschied](#)

Version vom 22. Juli 2014, 13:47 Uhr (Quelltext anzeigen)

Oe6jwd ([Diskussion](#) | [Beiträge](#))
 (Geänderte Umsetzersituation damit Gruppenänderungen)
[Zum nächsten Versionsunterschied](#) →

Zeile 43:

```
|rowspan="4" style="background-color: #FFE37F" | Ost 2/9<br>1, 2, 3, 4
||rowspan="8" style="background-color: #F58D70" | 1, 2, 3, 4, 5, 6, 7, 8
```

|-

```
| 2 ||style="text-align:left"| Hochwechsel
|| OE3XWU || lokal
```

|-

```
| 3 ||style="text-align:left"| Bisamberg ||
OE1XAR
```

```
|rowspan="3" style="background-color:#517CFF" | Wien 1/9<br>3, 4, 5
```

|-

```
| 4 ||style="text-align:left"| Wienerberg ||
OE1XQU
```

|-

```
| 5 ||style="text-align:left"| Exelberg || O
E3XOA
```

```
|rowspan="4" style="background-color: #FF6735" | West 2/9<br> 5, 6, 7, 8
```

|-

```
| 6 ||style="text-align:left"| Jauerling ||
OE3XHB
```

Zeile 43:

```
|rowspan="4" style="background-color: #FFE37F" | Ost 2/9<br>1, 2, 3, 4
||rowspan="8" style="background-color: #F58D70" | 1, 2, 3, 4, 5, 6, 7, 8
```

|-

```
| 2 ||style="text-align:left"| Bisamberg ||
OE1XAR
```

+

```
|rowspan="3" style="background-color:#517CFF" | Wien 1/9<br>2, 3, 4
```

|-

```
| 3 ||style="text-align:left"| Wienerberg ||
OE1XQU
```

+

|-

```
| 4 ||style="text-align:left"| Exelberg || O
E3XOA
```

+

```
| 5 ||style="text-align:left"| Jauerling || O
E3XHB
```

+

```
|rowspan="3" style="background-color:#8D30FF" | West 1/9<br>5, 6, 7
||rowspan="4" style="background-color: #FF6735" | West 2/9<br>5, 6, 7, 8
```

|-

```
| 6 ||style="text-align:left"| Kirchberg-
Pielach || OE3XKC
```

rowspan="2" style="background-color: #8D30FF" West 1/9 6, 7	
-	-
7 style="text-align:left" Sonntagsberg OE3XRB	7 style="text-align:left" Sonntagsberg OE3XRB
Zeile 63:	Zeile 62:
rowspan="1" lokal rowspan="3" style="background-color: #8CC67D" Steiermark 2/9 9, 10, 11	rowspan="1" lokal rowspan="3" style="background-color: #8CC67D" Steiermark 2/9 9, 10, 11
-	-
10 style="text-align:left" Schöckl OE6 XSR lokal	10 style="text-align:left" Schöckl OE6 XAG lokal
-	-
11 style="text-align:left" Schönbergkopf OE6XAR lokal	11 style="text-align:left" Schönbergkopf OE6XAR lokal
-	-
12 style="text-align:left" Magdalensberg OE8XMK	12 style="text-align:left" Magdalensberg OE8XMK
rowspan="3" style="background-color: #FF6735" Kärnten 1/9 11 , 12, 13 rowspan="4" style="background-color: #F59544" Süd 2/9 12, 13, 14, 15	rowspan="2" style="background-color: #FF6735" Kärnten 1/9 12, 13 rowspan="3" style="background-color: #F59544" Süd 2/9 12, 13, 14
- style="text-align:center"	- style="text-align:center"
-	-
13 style="text-align:left" Pyramidenkogel OE8XKK	13 style="text-align:left" Pyramidenkogel OE8XKK
-	-
14 style="text-align:left" Petzen OE8 XPK	14 style="text-align:left" Sonnblick O E2XSV lokal
-	-
15 style="text-align:left" Sonnblick O E2XSV lokal	15 style="text-align:left" Bruckerberg /Zillert. OE7XZH lokal rowspan="3" style="background-color: #8CC6c6" Nord-Tirol 2/9
15, 16, 17
-	-

National:

Allgemeine Info

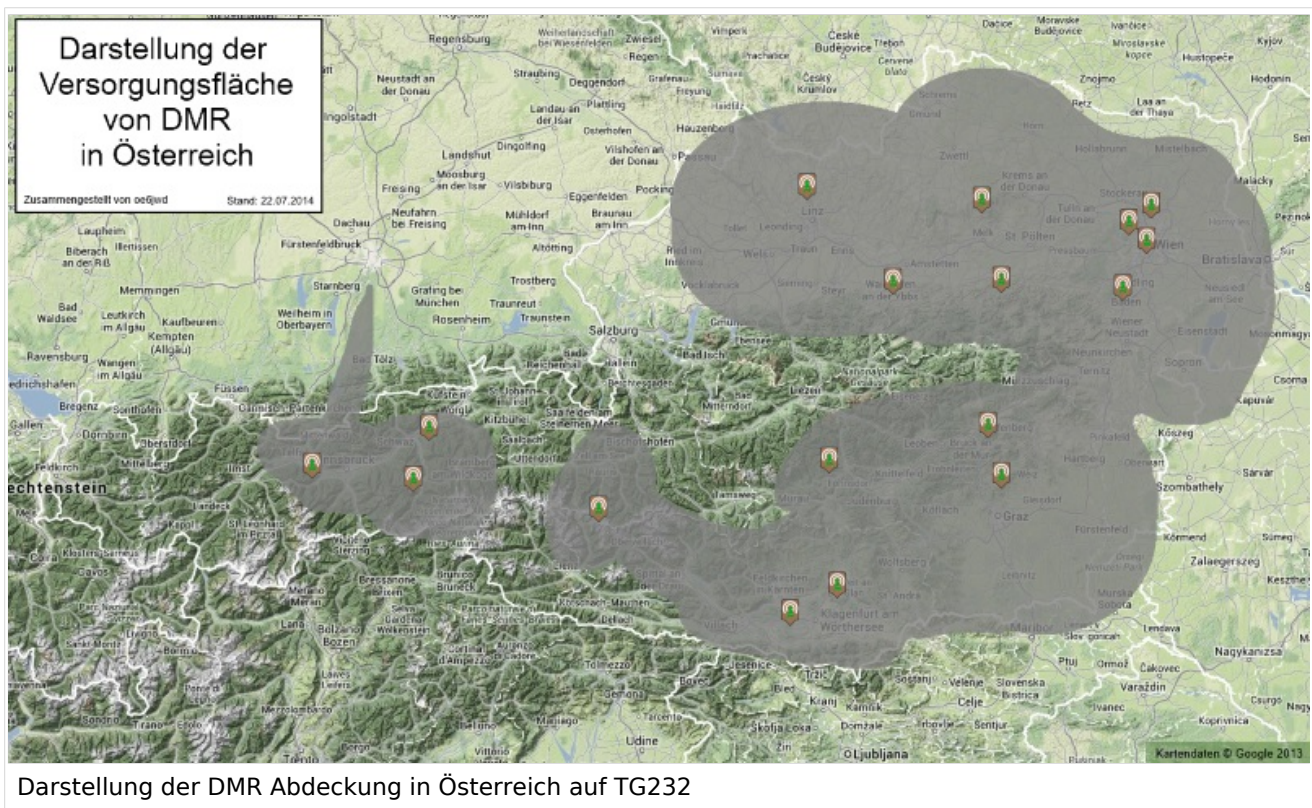
Für DMR-Funkgespräche stehen pro Umsetzer zwei Zeitschlitz (TS = TimeSlot) zur Verfügung. Durch diese zwei Zeitschlitz ist es möglich 2 Funkgespräche unabhängig von einander am gleichen Umsetzer zzuführen. Innerhalb der Zeitschlitz kann mit Hilfe von Sprechgruppen (TG = TalkGroups) die "Reichweite" des Funkgesprächs gesteuert werden. Für Funkgespräche innerhalb Österreichs sind drei TalkGroups definiert worden:

- TG 232 = für österreichweite Funkgespräche
- TG 8 = für regionale Funkgespräche
- TG 9 = für lokale bzw. regionale Funkgespräche

Für österreichweite und lokale Verbindungen sollte primär der Zeitschlitz 2 (TS 2) verwendet werden, da der Zeitschlitz 1 auch für internationale Verbindungen vorgesehen ist.

Weitere Details zu TS bzw. TG sind bei [Mototrbo-international](#) zu finden

Österreichweite DMR-Abdeckung



Weitere Informationen/Darstellungen zu den Abdeckungen der einzelnen Umsetzer sind bei *Mototrbo-Umsetzer-Footprints* zu finden

Zusammenschaltungen der beiden TalkGroup 8 & 9 je Zeitschlitz in Österreich

Etliche österreichische Umsetzer sind zu *Regionen* zusammengefasst , d.h. bei der Verwendung der Sprechgruppe 9 (TG9) bzw. 8 (TG8) wird das DMR-Funkgespräch nicht nur am eingestellten Umsetzer sondern auch auf allen in der *Region* gehört. In nachfolgender Tabelle und Grafiken sind diese Zusammenschaltung in Abhängigkeit zu den beiden Zeitschlitzten (TS) dargestellt.

ACHTUNG: im Moment ist der Exelberg auf auf TS2 in der Wien-Umgebung Gruppe mit dabei

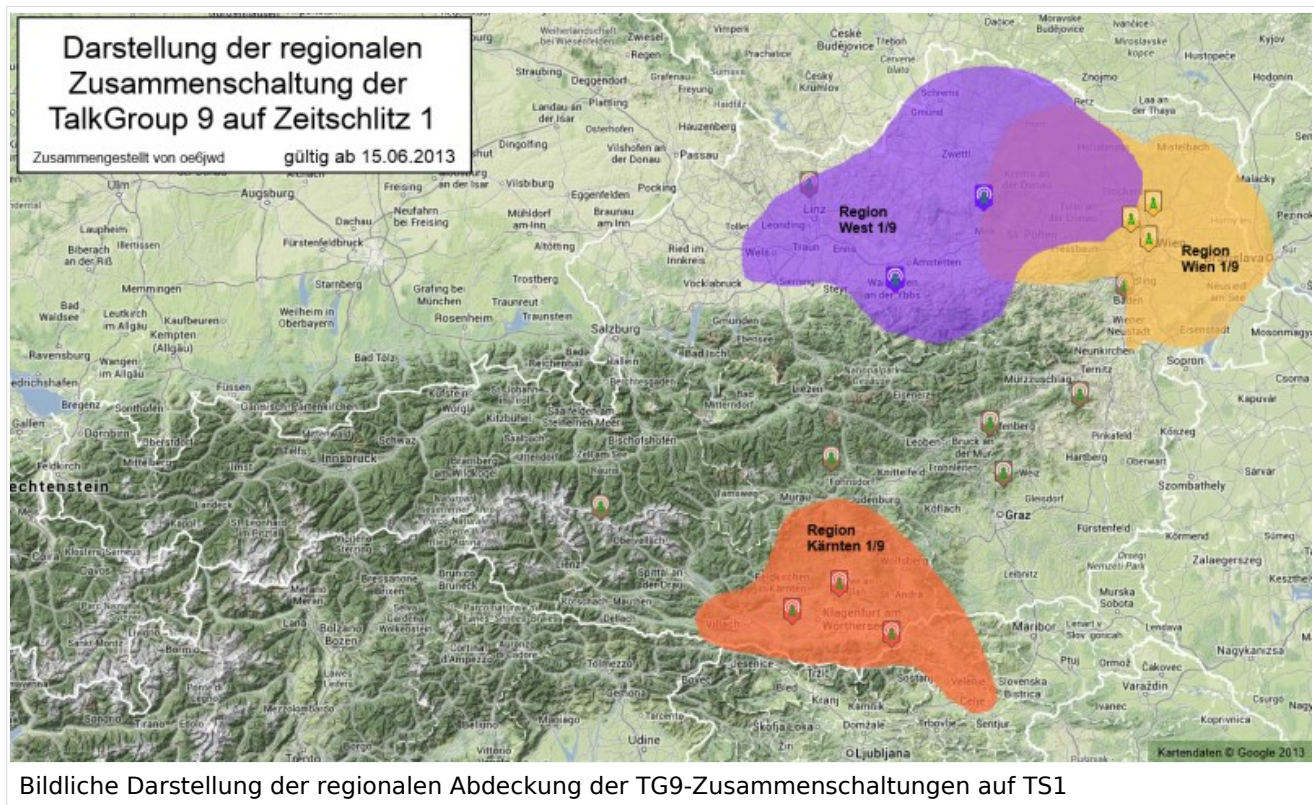
Umsetzer			TG9 /TS1	TG9 /TS2	TG8/TS2
1	Harzberg	OE3XDB	lokal		
2	Bisamberg	OE1XAR	Wien 1/9 2, 3, 4	Ost 2/9 1, 2, 3, 4	1, 2, 3, 4, 5, 6, 7, 8
3	Wienerberg	OE1XQU			
4	Exelberg	OE3XOA			
5	Jauerling	OE3XHB	West 1/9	West 2/9	
6	Kirchberg-Pielach	OE3XKC			

7	Sonntagsberg	OE3XRB	5, 6, 7	5, 6, 7, 8	
8	Lichtenberg	OE5XLL	lokal		
9	Rennfeld	OE6XBG	lokal	Steiermark 2/9 9, 10, 11	
10	Schöckl	OE6XAG	lokal		
11	Schönbergkopf	OE6XAR	lokal		
12	Magdalensberg	OE8XMK	Kärnten 1/9 12, 13	Süd 2/9 12, 13, 14	
13	Pyramidenkogel	OE8XKK			
14	Sonnblick	OE2XSV	lokal		
15	Bruckerberg /Zillert.	OE7XZH	lokal	Nord-Tirol 2/9 15, 16, 17	
16	Penken/Zillertal	OE7XTT	lokal		
17	Rangger Koepfl	OE7XBI	lokal		

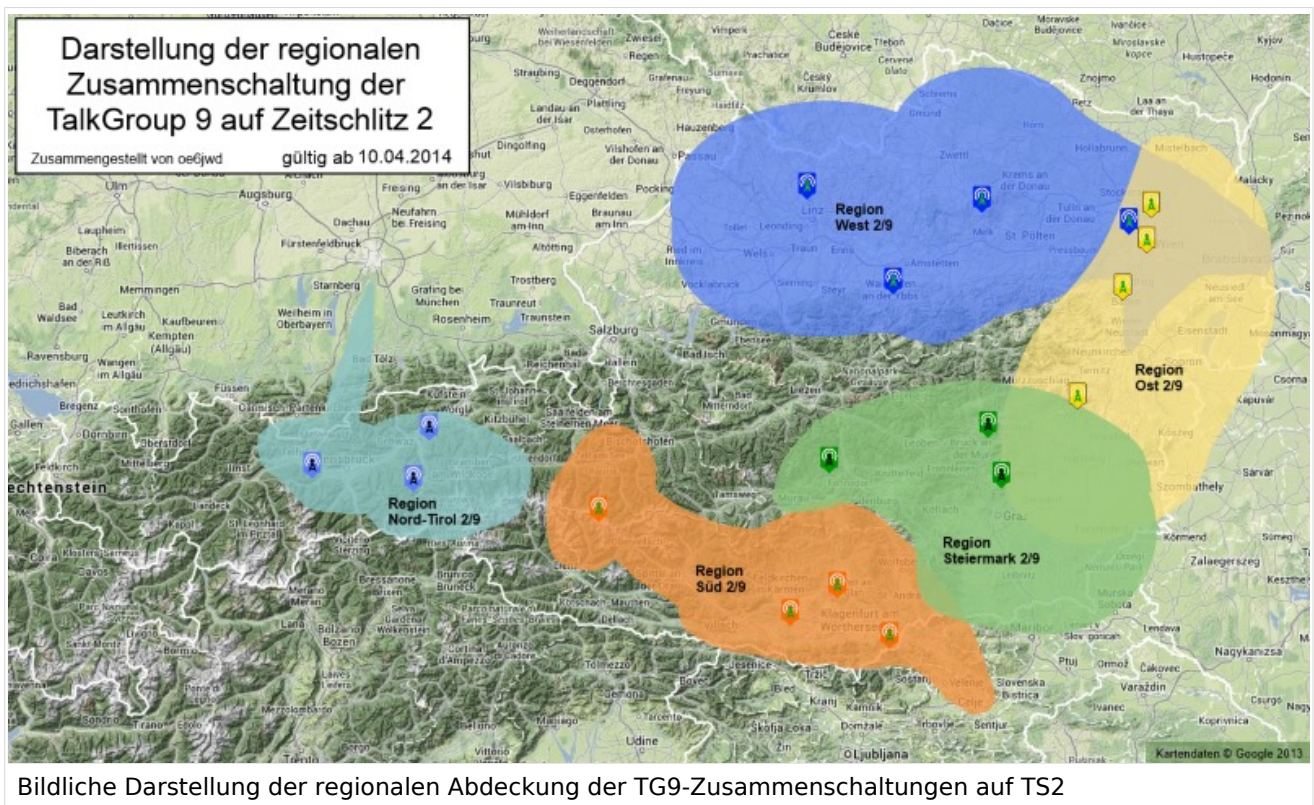
Die Nummern in den Spalten sind die der Umsetzer aus Spalte 1

Grafische Darstellung der TG-Zusammenschaltungen je Zeitschlitz in Österreich

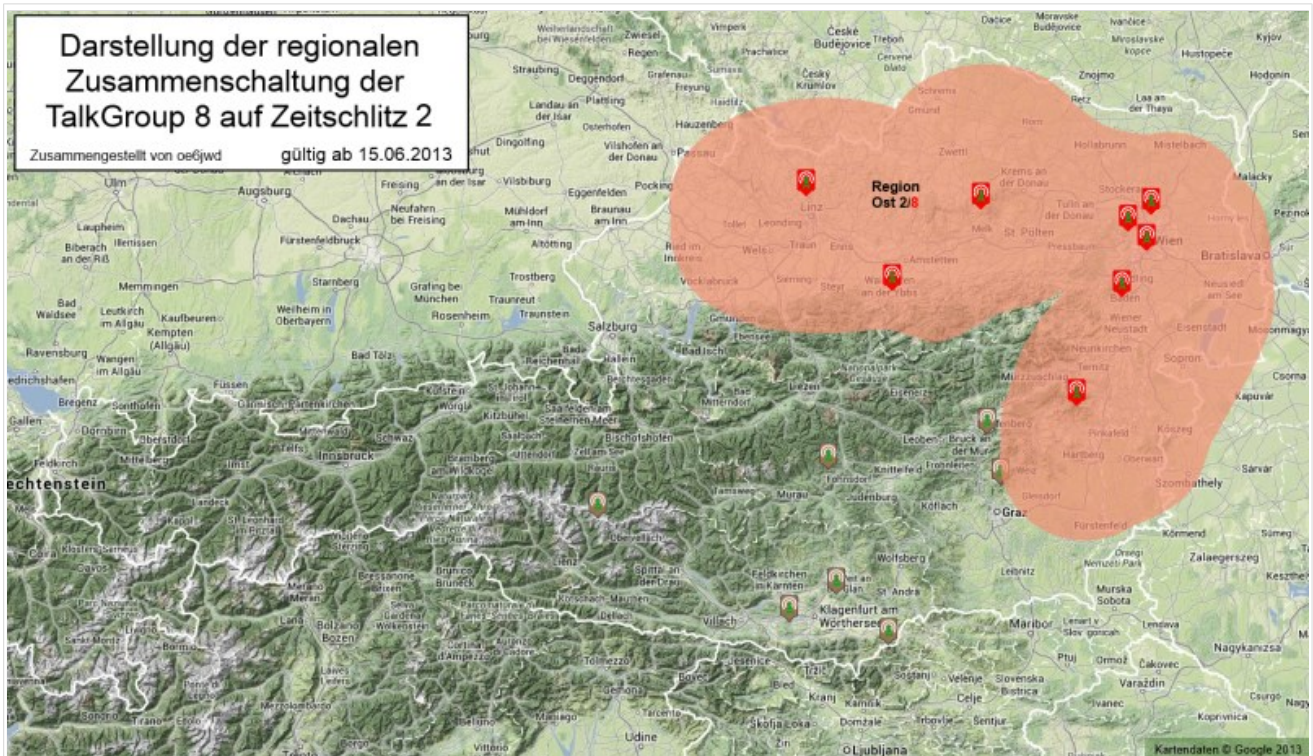
TG 9 / TS 1



TG 9 / TS 2



TG 8 / TS 2



Bildliche Darstellung der regionalen Abdeckung der TG8-Zusammenschaltung auf TS2

Mototrbo-national: Unterschied zwischen den Versionen

[Versionsgeschichte interaktiv durchsuchen](#)

[Visuell Wikitext](#)

Version vom 22. Juli 2014, 10:00 Uhr (Quelle anzeigen)

Oe6jwd ([Diskussion](#) | [Beiträge](#))
 (→TalkGruppen-Zuordnungen der einzelnen Umsetzer in OE)
 ← Zum vorherigen Versionsunterschied

Version vom 22. Juli 2014, 13:47 Uhr (Quelle anzeigen)

Oe6jwd ([Diskussion](#) | [Beiträge](#))
 (Geänderte Umsetzersituation damit Gruppenänderungen)
 Zum nächsten Versionsunterschied →

Zeile 43:

```
|rowspan="4" style="background-color: #FFE37F" | Ost 2/9<br>1, 2, 3, 4
||rowspan="8" style="background-color: #F58D70" | 1, 2, 3, 4, 5, 6, 7, 8
```

|-

- | 2 ||style="text-align:left"| **Hochwechsel**
 || **OE3XWU** || **lokal**

|-

Zeile 43:

```
|rowspan="4" style="background-color: #FFE37F" | Ost 2/9<br>1, 2, 3, 4
||rowspan="8" style="background-color: #F58D70" | 1, 2, 3, 4, 5, 6, 7, 8
```

|-

+ | 2 ||style="text-align:left"| **Bisamberg** ||
OE1XAR

+ |rowspan="3" style="background-color:#517CFF" | **Wien 1/9
2, 3, 4**

|-

<p>- 3 style="text-align:left" Bisamberg OE1XAR</p>	+	<p> 3 style="text-align:left" Wienerberg OE1XQU</p>	
<p>- rowspan="3" style="background-color:#517CFF" Wien 1/9
3, 4, 5</p>			
<p> -</p>		<p> -</p>	
<p>- 4 style="text-align:left" Wienerberg OE1XQU</p>	+	<p> 4 style="text-align:left" Exelberg O E3XOA</p>	
<p> -</p>		<p> -</p>	
<p>- 5 style="text-align:left" Exelberg O E3XOA</p>	+	<p> 5 style="text-align:left" Jauerling O E3XHB</p>	
<p>- rowspan="4" style="background-color:#FF6735" West 2/9
5, 6, 7, 8</p>	+	<p> rowspan="3" style="background-color:#8D30FF" West 1/9
5, 6, 7 rowspan="4" style="background-color:#FF6735" West 2/9
5, 6, 7, 8</p>	
<p> -</p>		<p> -</p>	
<p>- 6 style="text-align:left" Jauerling OE3XHB</p>	+	<p> 6 style="text-align:left" Kirchberg-Pielach OE3XKC</p>	
<p>- rowspan="2" style="background-color:#8D30FF" West 1/9
6, 7</p>			
<p> -</p>		<p> -</p>	
<p> 7 style="text-align:left" Sonntagsberg OE3XRB</p>		<p> 7 style="text-align:left" Sonntagsberg OE3XRB</p>	
<p>Zeile 63:</p>		<p>Zeile 62:</p>	
<p> rowspan="1" lokal rowspan="3" style="background-color:#8CC67D" Steiermark 2/9
9, 10, 11</p>		<p> rowspan="1" lokal rowspan="3" style="background-color:#8CC67D" Steiermark 2/9
9, 10, 11</p>	
<p> -</p>		<p> -</p>	
<p>- 10 style="text-align:left" Schöckl OE6 XSR lokal</p>	+	<p> 10 style="text-align:left" Schöckl OE6 XAG lokal</p>	
<p> -</p>		<p> -</p>	
<p> 11 style="text-align:left" Schönbergkopf OE6XAR lokal</p>		<p> 11 style="text-align:left" Schönbergkopf OE6XAR lokal</p>	
<p> -</p>		<p> -</p>	
<p> 12 style="text-align:left" Magdalensberg OE8XMK</p>		<p> 12 style="text-align:left" Magdalensberg OE8XMK</p>	

Version vom 22. Juli 2014, 13:47 Uhr

Inhaltsverzeichnis

1 National:	14
1.1 Allgemeine Info	14
1.1.1 Österreichweite DMR-Abdeckung	14
1.2 Zusammenschaltungen der beiden TalkGroup 8 & 9 je Zeitschlitz in Österreich	15
1.3 Grafische Darstellung der TG-Zusammenschaltungen je Zeitschlitz in Österreich	16
1.3.1 TG 9 / TS 1	16
1.3.2 TG 9 / TS 2	17
1.3.3 TG 8 / TS 2	18

National:

Allgemeine Info

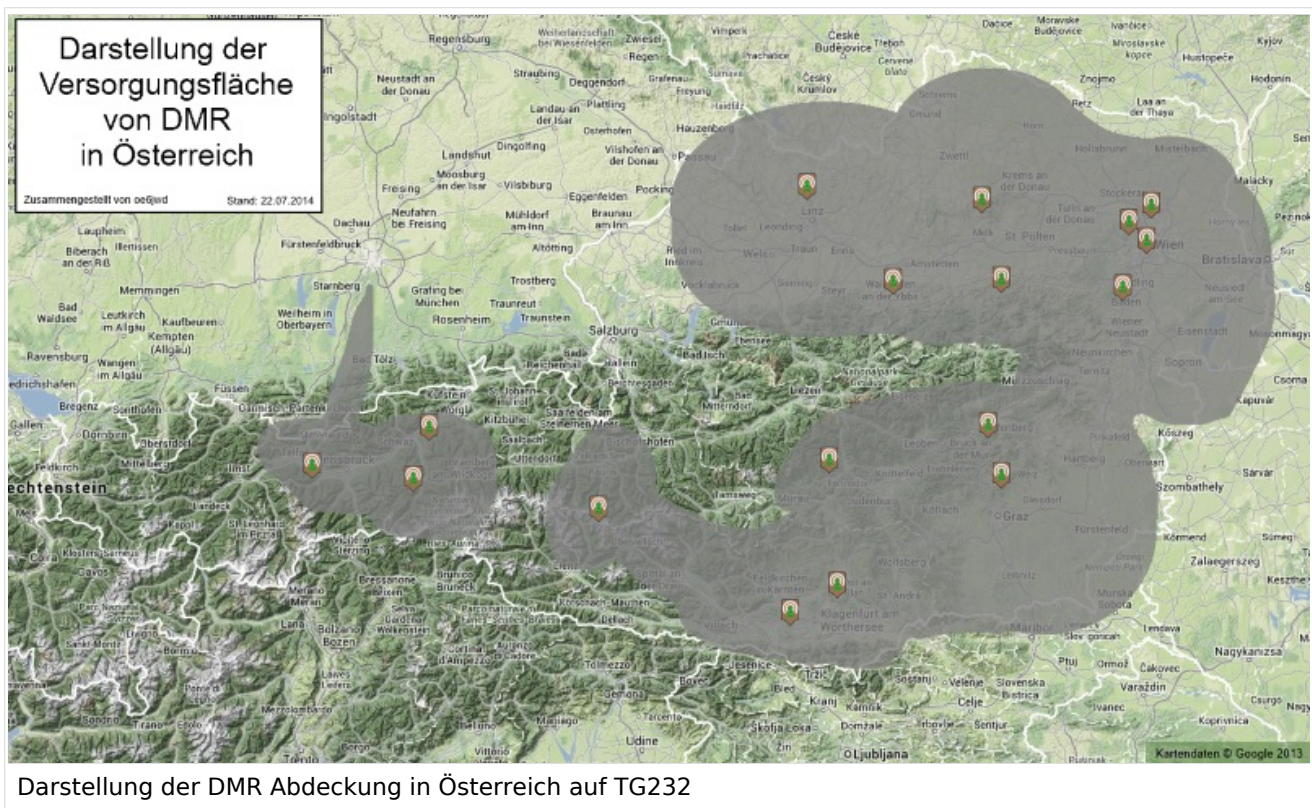
Für DMR-Funkgespräche stehen pro Umsetzer zwei Zeitschlitz (TS = TimeSlot) zur Verfügung. Durch diese zwei Zeitschlitz ist es möglich 2 Funkgespräche unabhängig von einander am gleichen Umsetzer zuzuführen. Innerhalb der Zeitschlitz kann mit Hilfe von Sprechgruppen (TG = TalkGroups) die "Reichweite" des Funkgesprächs gesteuert werden. Für Funkgespräche innerhalb Österreichs sind drei TalkGroups definiert worden:

- TG 232 = für österreichweite Funkgespräche
- TG 8 = für regionale Funkgespräche
- TG 9 = für lokale bzw. regionale Funkgespräche

Für österreichweite und lokale Verbindungen sollte primär der Zeitschlitz 2 (TS 2) verwendet werden, da der Zeitschlitz 1 auch für internationale Verbindungen vorgesehen ist.

Weitere Details zu TS bzw. TG sind bei [Mototrbo-international](#) zu finden

Österreichweite DMR-Abdeckung



Weitere Informationen/Darstellungen zu den Abdeckungen der einzelnen Umsetzer sind bei *Mototrbo-Umsetzer-Footprints* zu finden

Zusammenschaltungen der beiden TalkGroup 8 & 9 je Zeitschlitz in Österreich

Etliche österreichische Umsetzer sind zu *Regionen* zusammengefasst , d.h. bei der Verwendung der Sprechgruppe 9 (TG9) bzw. 8 (TG8) wird das DMR-Funkgespräch nicht nur am eingestellten Umsetzer sondern auch auf allen in der *Region* gehört. In nachfolgender Tabelle und Grafiken sind diese Zusammenschaltung in Abhängigkeit zu den beiden Zeitschlitz (TS) dargestellt.

ACHTUNG: im Moment ist der Exelberg auf auf TS2 in der Wien-Umgebung Gruppe mit dabei

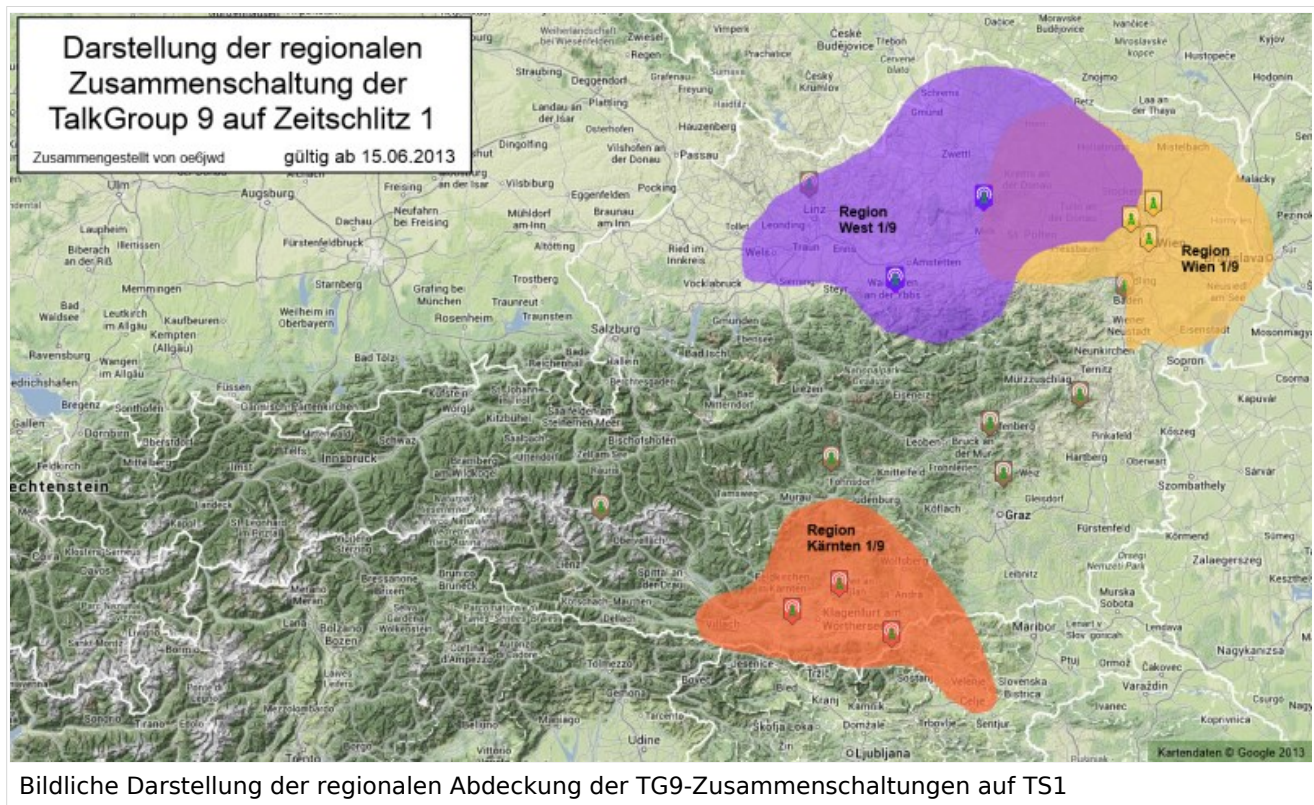
Umsetzer			TG9 /TS1	TG9 /TS2	TG8/TS2
1	Harzberg	OE3XDB	lokal		
2	Bisamberg	OE1XAR	Wien 1/9 2, 3, 4	Ost 2/9 1, 2, 3, 4	1, 2, 3, 4, 5, 6, 7, 8
3	Wienerberg	OE1XQU			
4	Exelberg	OE3XOA			
5	Jauerling	OE3XHB	West 1/9	West 2/9	
6	Kirchberg-Pielach	OE3XKC			

7	Sonntagsberg	OE3XRB	5, 6, 7	5, 6, 7, 8	
8	Lichtenberg	OE5XLL	lokal		
9	Rennfeld	OE6XBG	lokal	Steiermark 2/9 9, 10, 11	
10	Schöckl	OE6XAG	lokal		
11	Schönbergkopf	OE6XAR	lokal		
12	Magdalensberg	OE8XMK	Kärnten 1/9 12, 13	Süd 2/9 12, 13, 14	
13	Pyramidenkogel	OE8XKK			
14	Sonnblick	OE2XSV	lokal		
15	Bruckerberg /Zillert.	OE7XZH	lokal	Nord-Tirol 2/9 15, 16, 17	
16	Penken/Zillertal	OE7XTT	lokal		
17	Rangger Koepfl	OE7XBI	lokal		

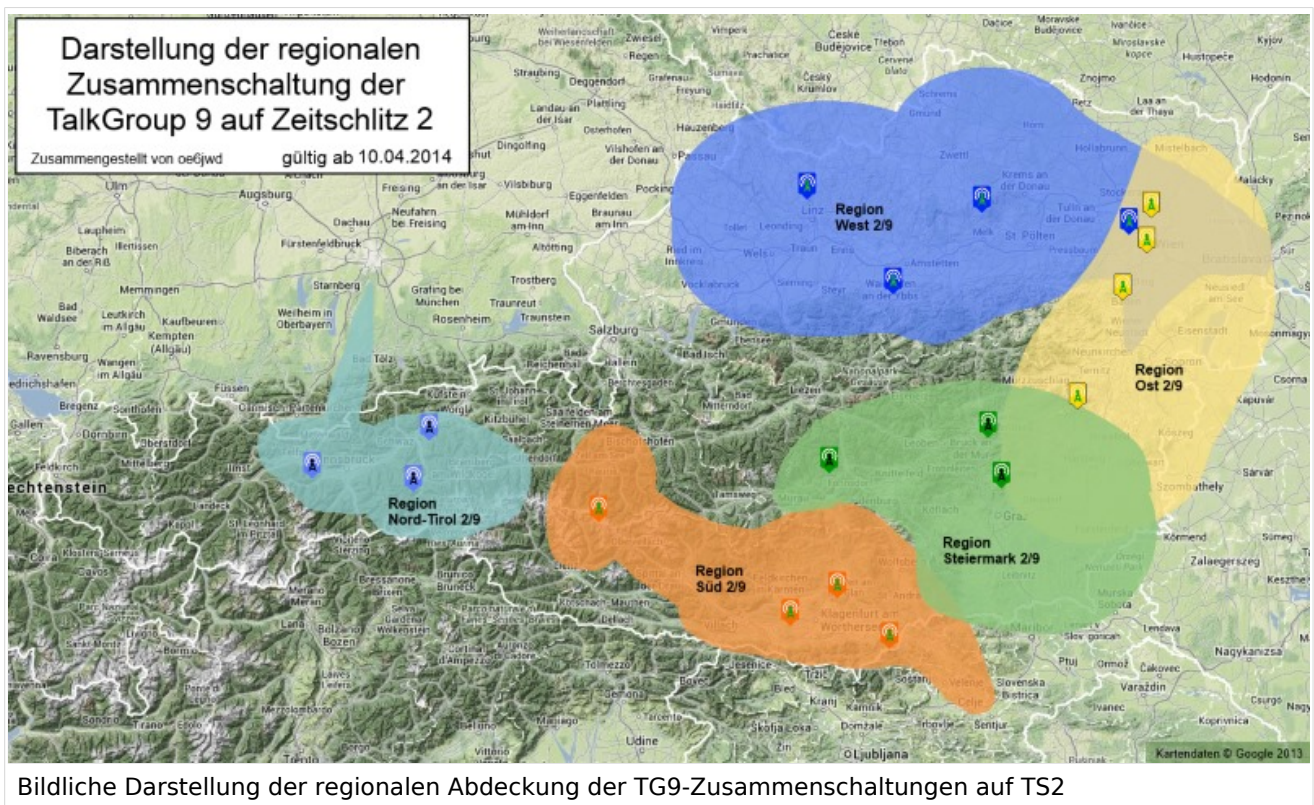
Die Nummern in den Spalten sind die der Umsetzer aus Spalte 1

Grafische Darstellung der TG-Zusammenschaltungen je Zeitschlitz in Österreich

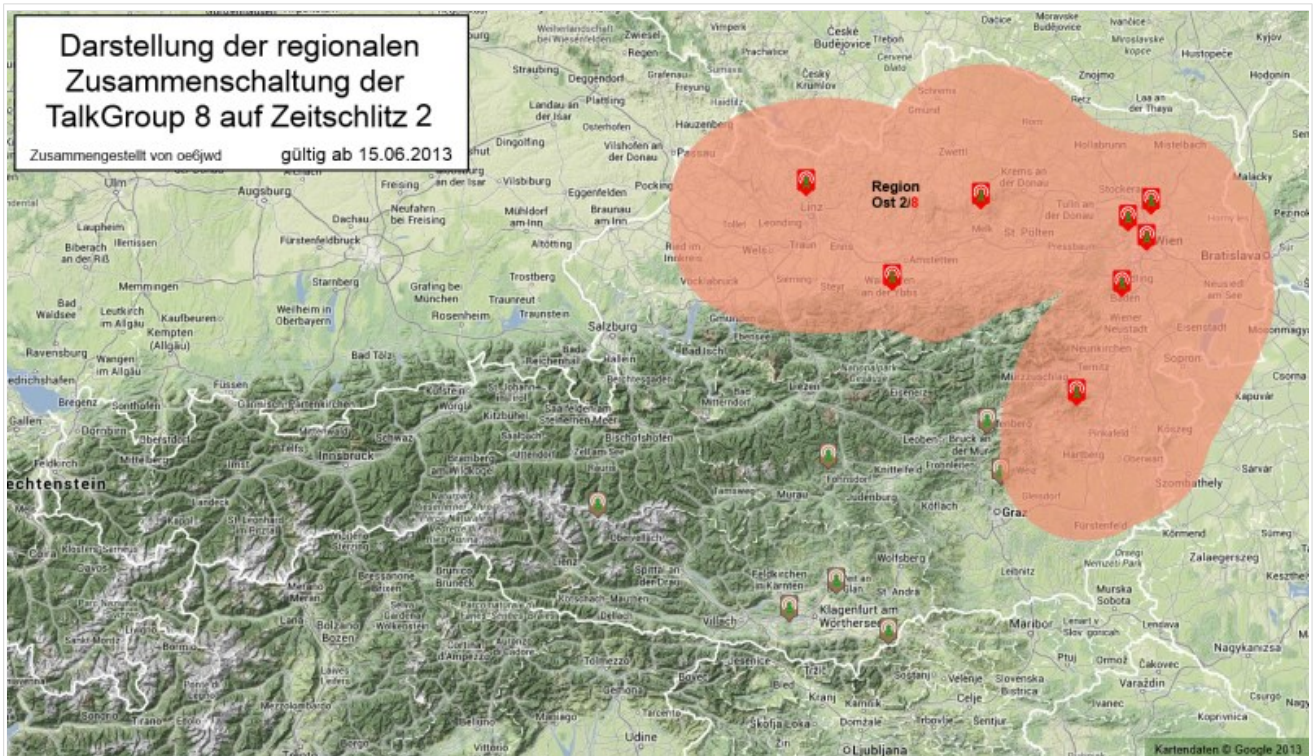
TG 9 / TS 1



TG 9 / TS 2



TG 8 / TS 2



Bildliche Darstellung der regionalen Abdeckung der TG8-Zusammenschaltung auf TS2

Mototrbo-national: Unterschied zwischen den Versionen

[Versionsgeschichte interaktiv durchsuchen](#)

[Visuell Wikitext](#)

Version vom 22. Juli 2014, 10:00 Uhr (Quelle anzeigen)

Oe6jwd ([Diskussion](#) | [Beiträge](#))
 (→TalkGruppen-Zuordnungen der einzelnen Umsetzer in OE)
 ← Zum vorherigen Versionsunterschied

Version vom 22. Juli 2014, 13:47 Uhr (Quelle anzeigen)

Oe6jwd ([Diskussion](#) | [Beiträge](#))
 (Geänderte Umsetzersituation damit Gruppenänderungen)
 Zum nächsten Versionsunterschied →

Zeile 43:

```
|rowspan="4" style="background-color: #FFE37F" | Ost 2/9<br>1, 2, 3, 4
||rowspan="8" style="background-color: #F58D70" | 1, 2, 3, 4, 5, 6, 7, 8
```

|-

-

```
| 2 ||style="text-align:left"| Hochwechsel
|| OE3XWU || lokal
```

|-

Zeile 43:

```
|rowspan="4" style="background-color: #FFE37F" | Ost 2/9<br>1, 2, 3, 4
||rowspan="8" style="background-color: #F58D70" | 1, 2, 3, 4, 5, 6, 7, 8
```

|-

+

```
| 2 ||style="text-align:left"| Bisamberg ||
OE1XAR
```

+

```
|rowspan="3" style="background-color:#517CFF" | Wien 1/9<br>2, 3, 4
```

|-

<p>- 3 style="text-align:left" Bisamberg OE1XAR</p>	+	<p> 3 style="text-align:left" Wienerberg OE1XQU</p>	
<p>- rowspan="3" style="background-color:#517CFF" Wien 1/9
3, 4, 5</p>			
<p> -</p>		<p> -</p>	
<p>- 4 style="text-align:left" Wienerberg OE1XQU</p>	+	<p> 4 style="text-align:left" Exelberg O E3XOA</p>	
<p> -</p>		<p> -</p>	
<p>- 5 style="text-align:left" Exelberg O E3XOA</p>	+	<p> 5 style="text-align:left" Jauerling O E3XHB</p>	
<p>- rowspan="4" style="background-color:#FF6735" West 2/9
5, 6, 7, 8</p>	+	<p> rowspan="3" style="background-color:#8D30FF" West 1/9
5, 6, 7 rowspan="4" style="background-color:#FF6735" West 2/9
5, 6, 7, 8</p>	
<p> -</p>		<p> -</p>	
<p>- 6 style="text-align:left" Jauerling OE3XHB</p>	+	<p> 6 style="text-align:left" Kirchberg-Pielach OE3XKC</p>	
<p>- rowspan="2" style="background-color:#8D30FF" West 1/9
6, 7</p>			
<p> -</p>		<p> -</p>	
<p> 7 style="text-align:left" Sonntagsberg OE3XRB</p>		<p> 7 style="text-align:left" Sonntagsberg OE3XRB</p>	
<p>Zeile 63:</p>		<p>Zeile 62:</p>	
<p> rowspan="1" lokal rowspan="3" style="background-color:#8CC67D" Steiermark 2/9
9, 10, 11</p>		<p> rowspan="1" lokal rowspan="3" style="background-color:#8CC67D" Steiermark 2/9
9, 10, 11</p>	
<p> -</p>		<p> -</p>	
<p>- 10 style="text-align:left" Schöckl OE6 XSR lokal</p>	+	<p> 10 style="text-align:left" Schöckl OE6 XAG lokal</p>	
<p> -</p>		<p> -</p>	
<p> 11 style="text-align:left" Schönbergkopf OE6XAR lokal</p>		<p> 11 style="text-align:left" Schönbergkopf OE6XAR lokal</p>	
<p> -</p>		<p> -</p>	
<p> 12 style="text-align:left" Magdalensberg OE8XMK</p>		<p> 12 style="text-align:left" Magdalensberg OE8XMK</p>	

Version vom 22. Juli 2014, 13:47 Uhr

Inhaltsverzeichnis

1 National:	23
1.1 Allgemeine Info	23
1.1.1 Österreichweite DMR-Abdeckung	23
1.2 Zusammenschaltungen der beiden TalkGroup 8 & 9 je Zeitschlitz in Österreich	24
1.3 Grafische Darstellung der TG-Zusammenschaltungen je Zeitschlitz in Österreich	25
1.3.1 TG 9 / TS 1	25
1.3.2 TG 9 / TS 2	26
1.3.3 TG 8 / TS 2	27

National:

Allgemeine Info

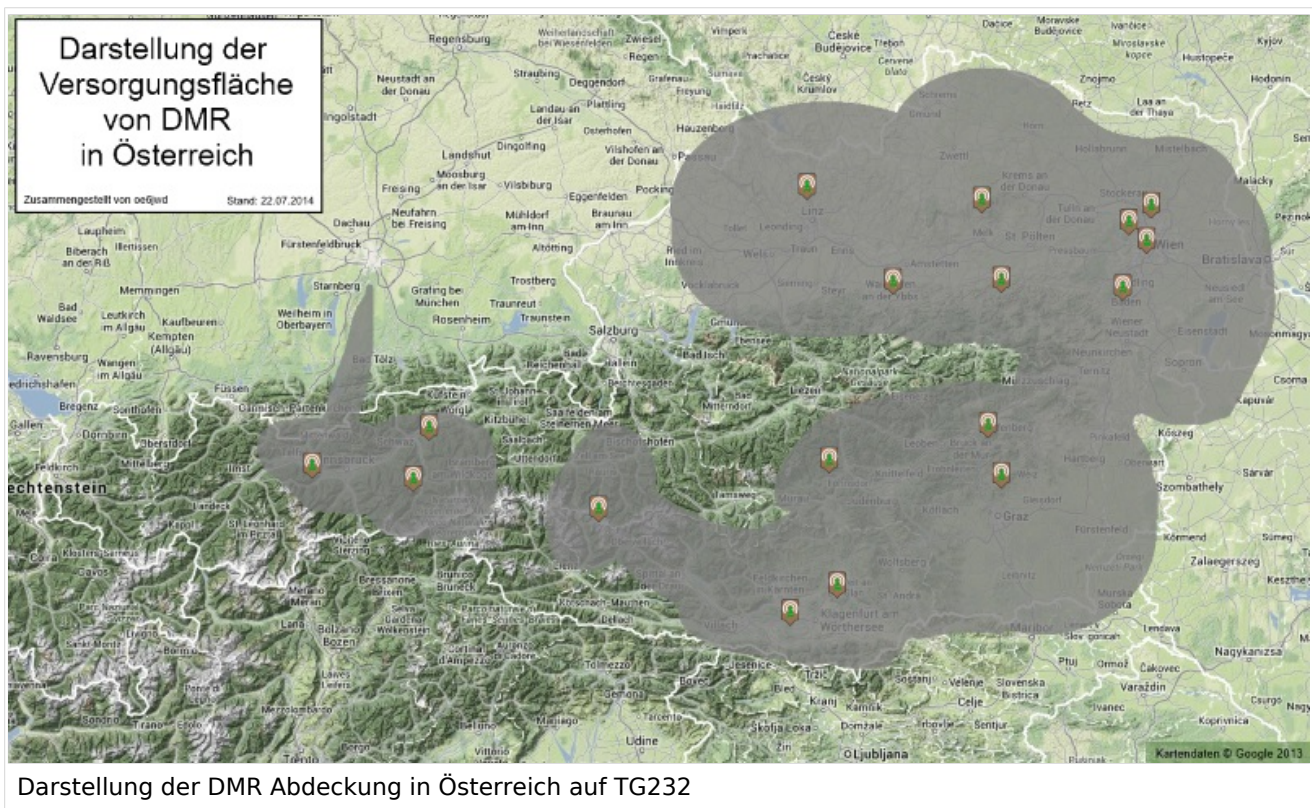
Für DMR-Funkgespräche stehen pro Umsetzer zwei Zeitschlitz (TS = TimeSlot) zur Verfügung. Durch diese zwei Zeitschlitz ist es möglich 2 Funkgespräche unabhängig von einander am gleichen Umsetzer zzuführen. Innerhalb der Zeitschlitz kann mit Hilfe von Sprechgruppen (TG = TalkGroups) die "Reichweite" des Funkgesprächs gesteuert werden. Für Funkgespräche innerhalb Österreichs sind drei TalkGroups definiert worden:

- TG 232 = für österreichweite Funkgespräche
- TG 8 = für regionale Funkgespräche
- TG 9 = für lokale bzw. regionale Funkgespräche

Für österreichweite und lokale Verbindungen sollte primär der Zeitschlitz 2 (TS 2) verwendet werden, da der Zeitschlitz 1 auch für internationale Verbindungen vorgesehen ist.

Weitere Details zu TS bzw. TG sind bei [Mototrbo-international](#) zu finden

Österreichweite DMR-Abdeckung



Weitere Informationen/Darstellungen zu den Abdeckungen der einzelnen Umsetzer sind bei *Mototrbo-Umsetzer-Footprints* zu finden

Zusammenschaltungen der beiden TalkGroup 8 & 9 je Zeitschlitz in Österreich

Etliche österreichische Umsetzer sind zu *Regionen* zusammengefasst, d.h. bei der Verwendung der Sprechgruppe 9 (TG9) bzw. 8 (TG8) wird das DMR-Funkgespräch nicht nur am eingestellten Umsetzer sondern auch auf allen in der *Region* gehört. In nachfolgender Tabelle und Grafiken sind diese Zusammenschaltung in Abhängigkeit zu den beiden Zeitschlitz (TS) dargestellt.

ACHTUNG: im Moment ist der Exelberg auf auf TS2 in der Wien-Umgebung Gruppe mit dabei

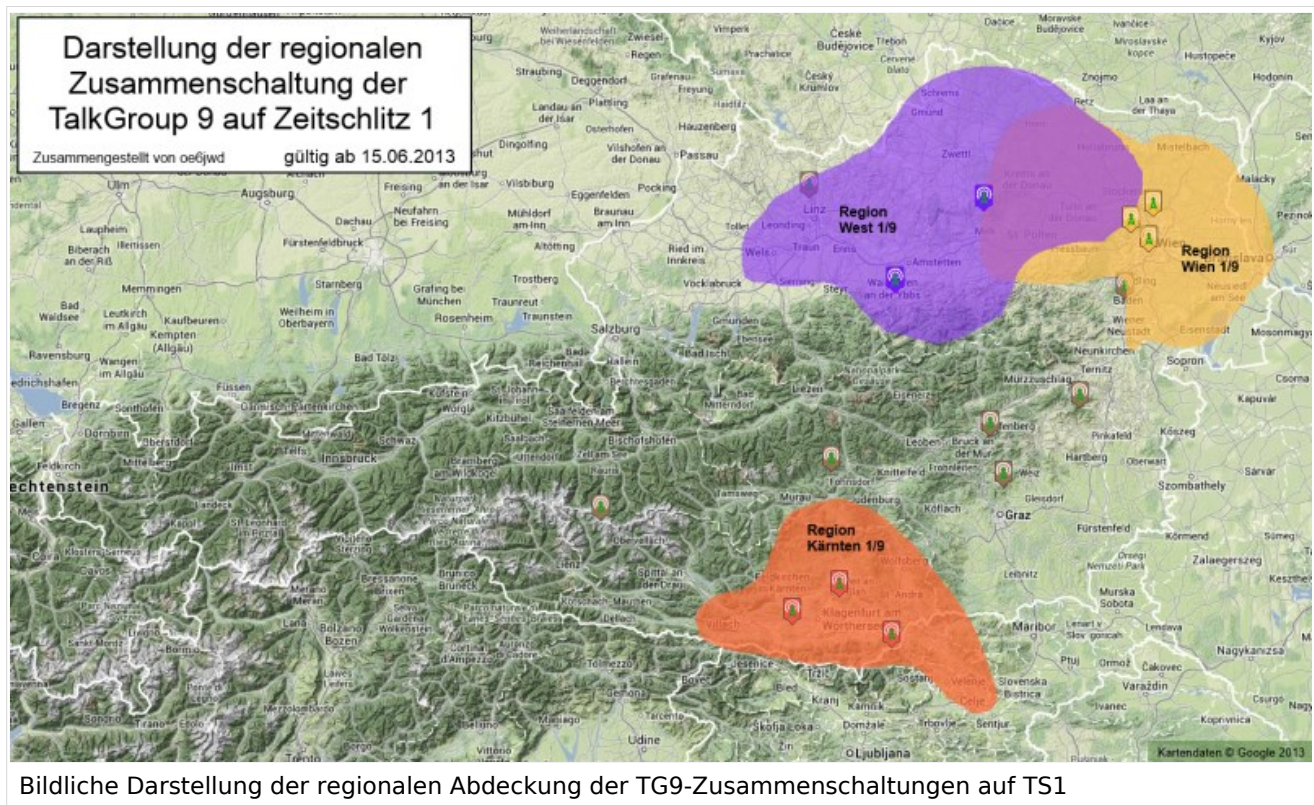
Umsetzer			TG9 /TS1	TG9 /TS2	TG8/TS2
1	Harzberg	OE3XDB	lokal		
2	Bisamberg	OE1XAR	Wien 1/9 2, 3, 4	Ost 2/9 1, 2, 3, 4	1, 2, 3, 4, 5, 6, 7, 8
3	Wienerberg	OE1XQU			
4	Exelberg	OE3XOA			
5	Jauerling	OE3XHB	West 1/9	West 2/9	
6	Kirchberg-Pielach	OE3XKC			

7	Sonntagsberg	OE3XRB	5, 6, 7	5, 6, 7, 8	
8	Lichtenberg	OE5XLL	lokal		
9	Rennfeld	OE6XBG	lokal	Steiermark 2/9 9, 10, 11	
10	Schöckl	OE6XAG	lokal		
11	Schönbergkopf	OE6XAR	lokal		
12	Magdalensberg	OE8XMK	Kärnten 1/9 12, 13	Süd 2/9 12, 13, 14	
13	Pyramidenkogel	OE8XKK			
14	Sonnblick	OE2XSV	lokal		
15	Bruckerberg /Zillert.	OE7XZH	lokal	Nord-Tirol 2/9 15, 16, 17	
16	Penken/Zillertal	OE7XTT	lokal		
17	Rangger Koepfl	OE7XBI	lokal		

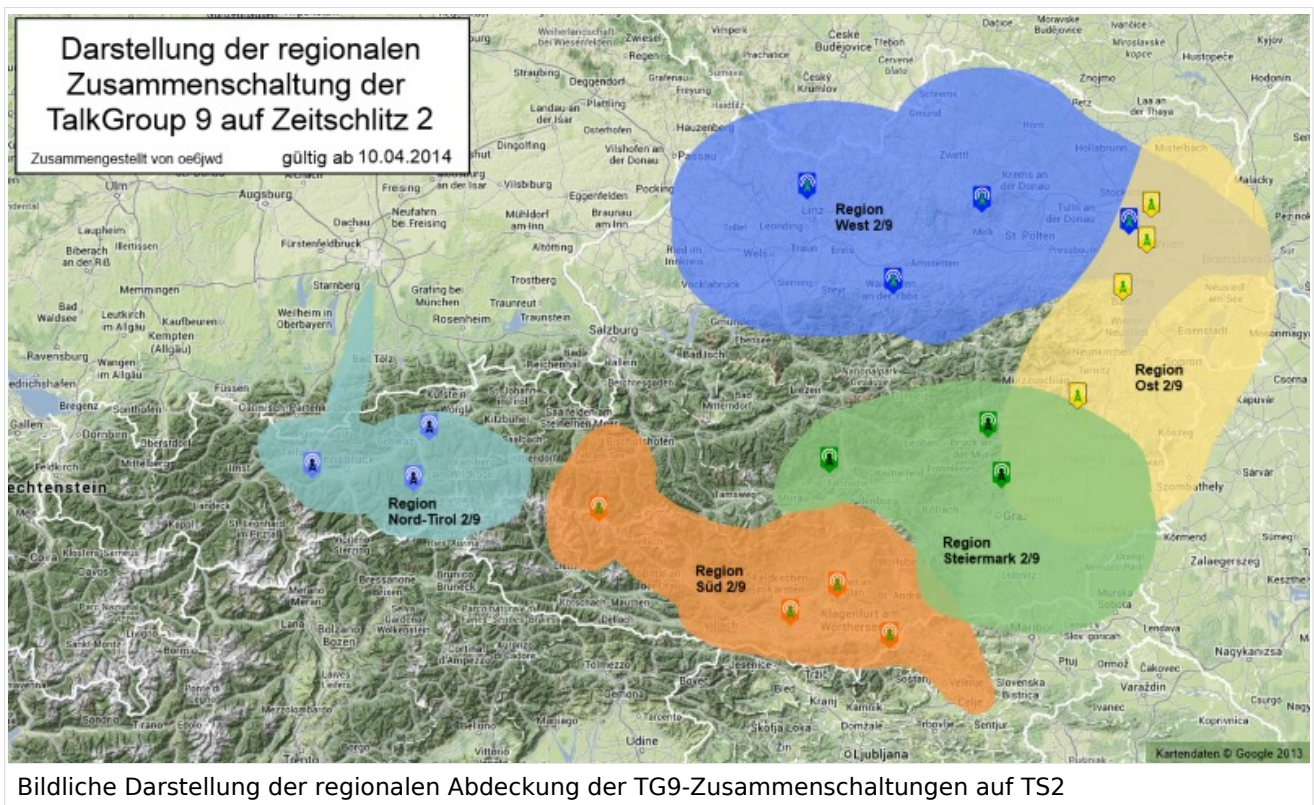
Die Nummern in den Spalten sind die der Umsetzer aus Spalte 1

Grafische Darstellung der TG-Zusammenschaltungen je Zeitschlitz in Österreich

TG 9 / TS 1



TG 9 / TS 2



TG 8 / TS 2

