

## Inhaltsverzeichnis

---

## Mototrbo-national

---

### Inhaltsverzeichnis

1 National: .....	2
1.1 Allgemeine Info .....	2
1.1.1 Österreichweite DMR-Abdeckung .....	2
1.2 DMR Talkgroup-Matrix in Österreich .....	4
1.2.1 MOTOROLA-Umsetzer .....	4
1.2.2 HYTERA-Umsetzer .....	6
1.3 Grafische Darstellung der TG-Zusammenschaltungen je Zeitschlitz in Österreich .....	7
1.3.1 TG 9 / TS 1 .....	7
1.3.2 TG 9 / TS 2 .....	8
1.3.3 TG 8 / TS 2 .....	9

## National:

---

### Allgemeine Info

---

Für DMR-Funkgespräche stehen pro Umsetzer zwei Zeitschlitz (TS = TimeSlot) zur Verfügung. Durch diese zwei Zeitschlitz ist es möglich 2 Funkgespräche unabhängig von einander am gleichen Umsetzer zuzuführen. Innerhalb der Zeitschlitz kann mit Hilfe von Sprechgruppen (TG = TalkGroups) die "Reichweite" des Funkgesprächs gesteuert werden. Für Funkgespräche innerhalb Österreichs sind drei TalkGroups definiert worden:

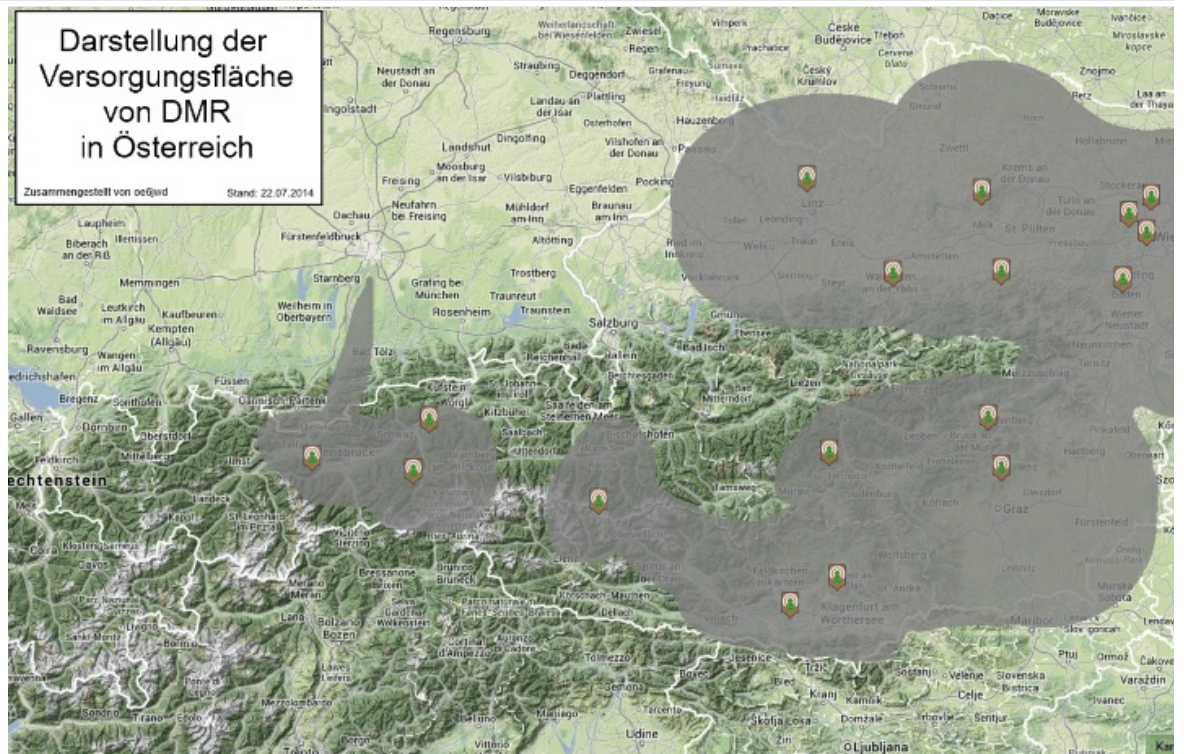
- TG 232 = für österreichweite Funkgespräche
- TG 8 = für regionale Funkgespräche
- TG 9 = für lokale bzw. regionale Funkgespräche

Für österreichweite und lokale Verbindungen sollte primär der Zeitschlitz 2 (TS 2) verwendet werden, da der Zeitschlitz 1 auch für internationale Verbindungen vorgesehen ist.

*Weitere Details zu TS bzw. TG sind bei [Mototrbo-international](#) zu finden*

## Österreichweite DMR-Abdeckung

---



Darstellung der DMR Abdeckung in Österreich auf TG232

Weitere Informationen/Darstellungen zu den Abdeckungen der einzelnen Umsetzer sind bei [Mototrbo-Umsetzer-Footprints](#) zu finden

## DMR Talkgroup-Matrix in Österreich

Welche Sprechgruppen (TG) sind auf welchem Umsetzer in Österreich verfügbar:

### MOTOROLA-Umsetzer

Repeater	Rufzeichen	1-1 W W	1-2 E U	1-3 N or da mer ika	1-10 W W de ut sch	1-11 W W fr an zö si sch	1-12 W W ho llä nd is ch	1-13 W W en gli sch	1-14 W W sp an is ch	1-20 D-A-C H	1-23 2 O E	1-9 O E 1	1-9 O E 3	1-9 O E 8	2-9 O E 1	2-9 O E 3	2-9 O E 6	2-9 O E 7	2-9 O E 8	2-8 O E-O st	2-8 O E 7	2-23 2 O E
Bismberg	OE 1X AR	X	X	X	X	X	X	X	X	X	X				X					X		X
Wien erberg	OE 1X QU	X	X		X					X	X				X					X		X
Exelberg	OE 1X QA	X	X		X					X	X				X					X		X
Bad Vöslau /Harzberg	OE 3X DB	X	X		X					X	X				X					X		X
Kirchberg /Pielacht	OE	X	X		X					X	X				X					X		X

al	3X KC																					
Licht enbe rg	OE 5X LL	X	X		X					X	X					X			X	X		
Jauer ling	OE 3X HB	X	X		X					X	X	X				X			X	X		
Sonn tagb erg	OE 3X RB	X	X		X					X	X	X				X			X	X		
Pyra mide nkog el	OE 8X KK	X	X		X					X	X			X				X		X		
Mag dale nsbe rg	OE 8X MK	X	X		X					X	X			X				X		X		
Sonn blick	OE 2X SV	X	X		X					X	X							X		X	X	
Schö ckl	OE 6X AG	X	X		X					X	X							X			X	
Renn feld	OE 6X BG	X	X		X					X	X							X			X	
Schö nber gkop f	OE 6X AR	X	X		X					X	X							X			X	
Bruc kerb erg	OE 7X ZH	X	X		X					X	X							X			X	X

Rang	OE																					
ger	7X	X	X		X							X	X								X	X
Köpfl	Bl																					
Penk	OE																					
en	7X	X	X		X							X	X								X	X
	TT																					

## HYTERA-Umsetzer

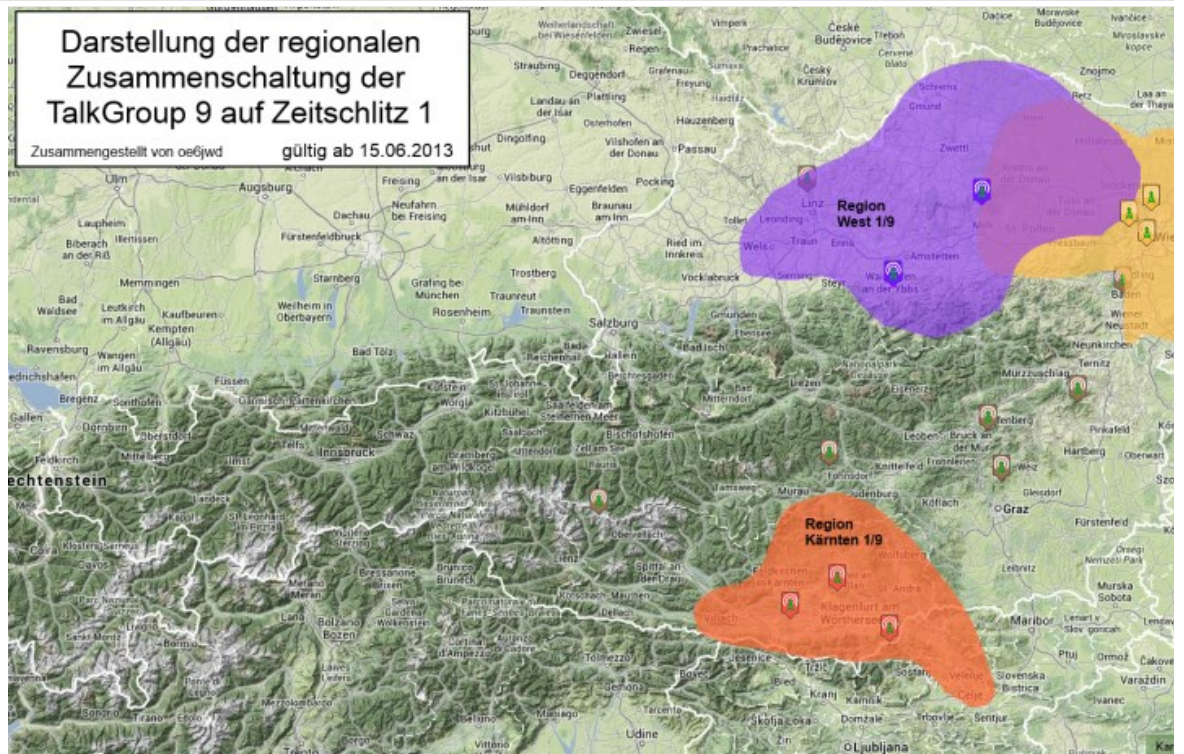
Repeater	Rufzeichen	1-1 W W	1-2 E U	1-3 N o r d a m e r i k a	1-10 W W d e u t s c h	1-11 W W f r a n z ö s i s c h	1-12 W W h o l l ä n d i s c h	1-13 W W e n g l i s c h	1-14 W W s p a n i s c h	1-20 D - A - C H	1-23 2 O E	1-26 2 D L	1-9 O E 1	1-9 O E 3	1-9 O E 8	2-9 O E 1	2-9 O E 3	2-9 O E 6	2-9 O E 7	2-9 O E 8	2-8 O E - O s t	2-8 O E 7	2-23 2 O E	
HYT Wie ner berg	OE 1X QU	X	X		X					X	X	X												X
HYT Laa erbe rg	OE 1X QU	X	X		X					X	X	X												X
HYT Sch wec hat	OE 3X TR	X	X		X					X	X	X												X
HYT Stra																								

dner Kog el	OE 6X BF	x	x		x						x	x	x							x
HYT Mag dale nsb erg	OE 8X MK	x	x		x						x	x								x
HYT Dob rats ch	OE 8X FK	x	x		x						x	x								x
HYT Saur ach berg	OE 8X IK	x	x		x						x	x								x

Grafische Darstellung der TG-Zusammenschaltungen je Zeitschlitz in Österreich

## TG 9 / TS 1

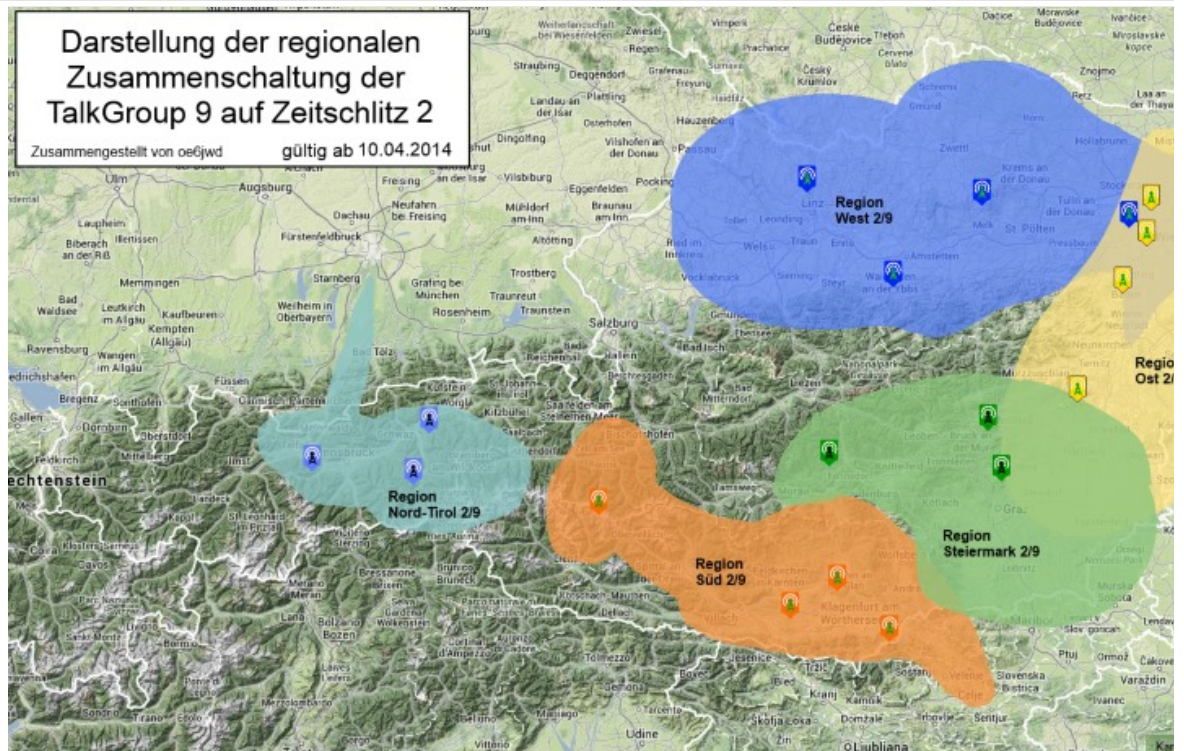




Bildliche Darstellung der regionalen Abdeckung der TG9-Zusammenschaltungen auf TS1

## TG 9 / TS 2

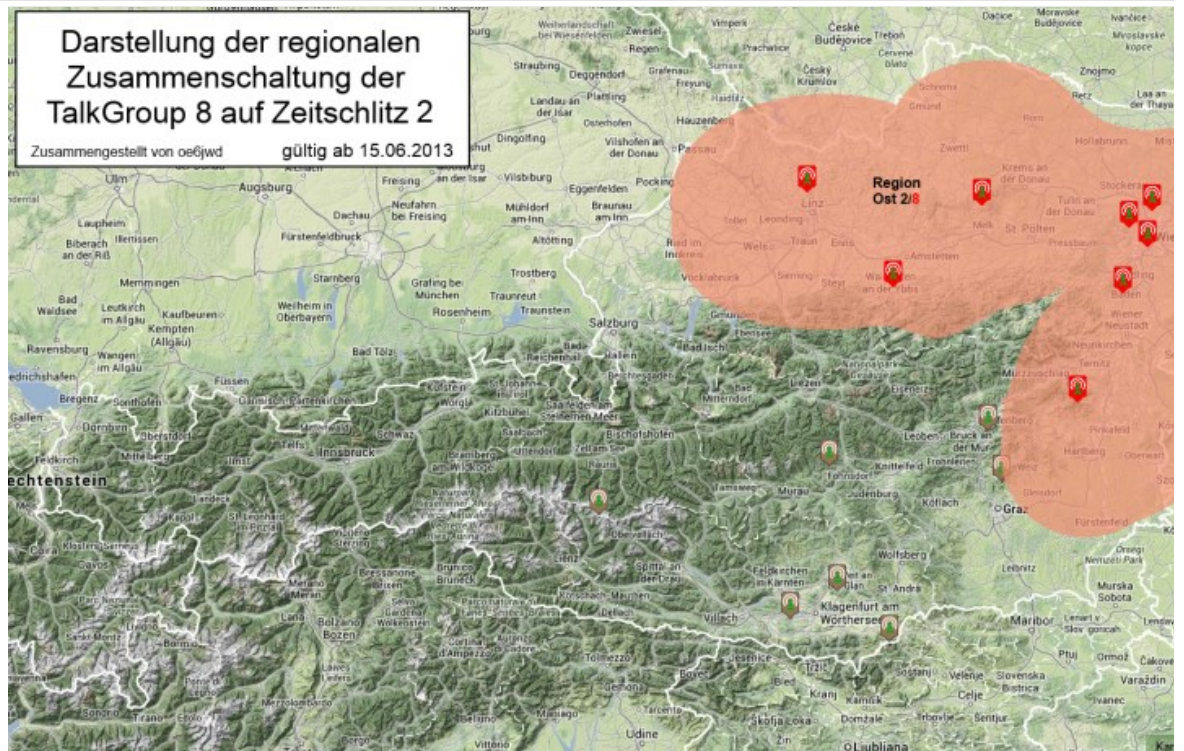




Bildliche Darstellung der regionalen Abdeckung der TG9-Zusammenschaltungen auf TS2

## TG 8 / TS 2

---



Bildliche Darstellung der regionalen Abdeckung der TG8-Zusammenschaltung auf TS2