

Inhaltsverzeichnis

OE7XLT ATV-Relais Krahberg

[Versionsgeschichte interaktiv durchsuchen](#)
[Visuell Wikitext](#)

Version vom 22. November 2014, 15:03 Uhr (Quelltext anzeigen)
 OE1CWJ (Diskussion | Beiträge)
 (→OE7XLT: Die Technik)
 ← [Zum vorherigen Versionsunterschied](#)

Aktuelle Version vom 22. November 2014, 15:04 Uhr (Quelltext anzeigen)
 OE1CWJ (Diskussion | Beiträge)
 (→OE7XLT: Die Technik)

Zeile 44:	Zeile 44:
<input type="text"/>	<input type="text"/>
<input type="text" value="
"/>	<input type="text" value="
"/>
- <input type="text" value="Christian, OE1CWJ"/>	+ <input type="text" value="Christian, OE1CWJ
"/>
- <input type="text"/>	
<input type="text" value="www.oe1cwj.com"/>	<input type="text" value="www.oe1cwj.com"/>
<input type="text"/>	<input type="text"/>

Aktuelle Version vom 22. November 2014, 15:04 Uhr

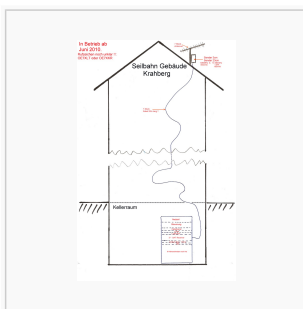
OE7XLT Krahberg, Landeck

Das Amateurfunkfernsehen Relais OE7XLT (OE7XTR) befindet sich am Krahberg, einem Gipfel des Venetmassivs. Der Venet ist ein Bergstock der Ötztaler Alpen bei Landeck und Imst im Tiroler Oberinntal. Höchster Punkt ist die 2.512 m hohe Glanderspitze, weitere Gipfel sind das Wannejöchl mit 2.497 m, das Kreuzjoch mit 2.464 m und der 2.212 m hohe Krahberg. Der Venet liegt am Nordende des Kaunergrats, und erstreckt sich 15 km zwischen Landeck und Imsterberg im Inntal. Im Norden, Nordwesten und Süden wird der Venet durch das Inntal begrenzt, im Osten und Südosten durch das Pillertal. Die Hauptgipfel liegen etwa 7 Kilometer Luftlinie östlich von Landeck.

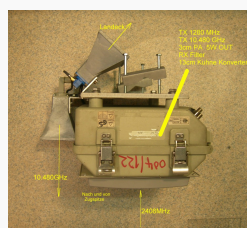
Seit 24.09.1991 betreibt OE7DBH, OM Darko von diesem Standort das ATV-Relais OE7XLT.



OE7XLT: Die Technik



Installation des ATV-Relais im Seilbahngebäude



TX Teil für OE7XLT Krahberg



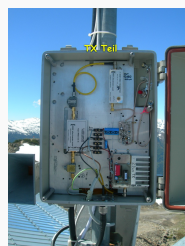
OE7XTR DVB-T TX 70cm



Empfangsantenne Richtung Landeck



TX Teil 10.480 und 1.280



TX Teil, geöffnet



Geräteschrank ATV, darunter OE7XTR 145,775



Krahberg, Blick von Westen

Technische Daten:

- * TX: 1.280 MHz, FM-ATV, Ton 6,5 MHz, horizontal, 0,5 Watt Richtstrahler 8dB Richtung Landeck
- * TX: 10.480 MHz, FM-ATV, Ton 6,5 MHz, horizontal, 0,04 Watt Richtstrahler 18dB Richtung Landeck
- * RX: 2.408 MHz, FM-ATV, Ton 6,5 MHz, horizontal, Doppelquad
- * RX: 435 MHz, DVB-S digital, Vertikal Rundstrahler
- * Anbindung zur Zugspitze OE7XZR auf 10.480 MHz
- * Steuerungs- und Rücksprechfrequenz: 144.750 MHz
- * Seehöhe: 2.212m ASL
- * Grid: JN57HD
- * SysOp: OE7DBH, OM Darko

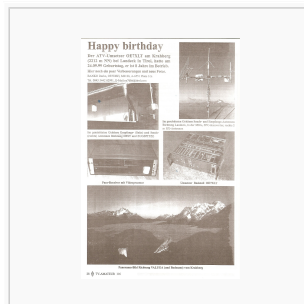
Hier finden Sie ein Video über OE7XLT auf Youtube: [\[1\]](#)

Christian, OE1CWJ
www.oe1cwj.com

Artikel in TV-AMATEUR 98/116



Artikel in TV-
Amateur 98



Artikel in TV-
Amateur 116