

Inhaltsverzeichnis

1. QCX .....	2
2. QCX/QCX AGC .....	8
3. QCX/QCX Bauanleitung oe1opw .....	14
4. QCX/QCX Bauanleitung teil2 oe1opw .....	20
5. QCX/QCX Bauanleitung teil3 oe1opw .....	26
6. QCX/QCX Bauteiltoleranzen .....	32
7. QCX/QCX+ Ideensammlung für den Materialbedarf .....	38

## QCX

Versionsgeschichte interaktiv durchsuchen  
VisuellWikitext

**Version vom 6. April 2021, 11:11 Uhr (Quelle anzeigen)**

[OE1VMC](#) ([Diskussion](#) | [Beiträge](#))

Markierung: **Visuelle Bearbeitung**

[← Zum vorherigen Versionsunterschied](#)

**Zeile 27:**

```
*[[QCX/QCX AGC|Zwei Entwürfe für
automatische Lautstärkeregelung (AGC) ...
<span style="color: rgb(51, 51, 51)"
>Designs von VU2ESE und AJ8S</span>]].
```

```
==Ideensammlung für den
Materialbedarf==
```

```
""""Bitte Bauanleitung (Anleitung gib es
auch auf Deutsch!) im Vorfeld durchlesen
=> Fragen bei Unklarheiten stellen!""""
```

**Version vom 10. April 2021, 07:16 Uhr (Quelle anzeigen)**

[Oe1kbc](#) ([Diskussion](#) | [Beiträge](#))

Markierung: **Visuelle Bearbeitung**

[Zum nächsten Versionsunterschied →](#)

**Zeile 27:**

```
*[[QCX/QCX AGC|Zwei Entwürfe für
automatische Lautstärkeregelung (AGC) ...
<span style="color: rgb(51, 51, 51)"
>Designs von VU2ESE und AJ8S</span>]].
```

+ **<br />**

+

+ **== QCX+ Projekt Aufbauhinweise ==**

+

+ **\* Bauteiltoleranzen von Tom OE1TKT**

+

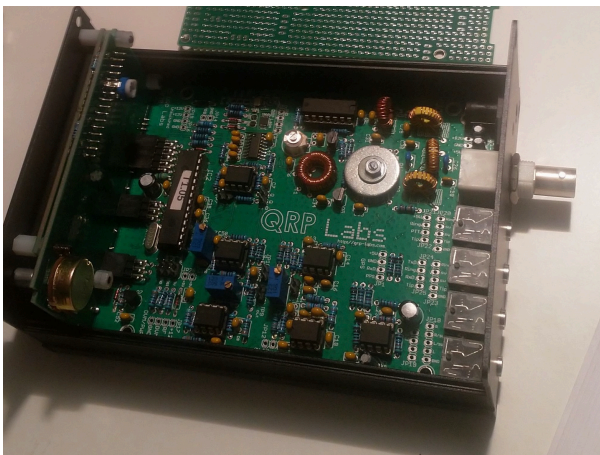
+ **<br />**

```
==Ideensammlung für den
Materialbedarf==
```

```
""""Bitte Bauanleitung (Anleitung gib es
auch auf Deutsch!) im Vorfeld durchlesen
=> Fragen bei Unklarheiten stellen!""""
```

**Version vom 10. April 2021, 07:16 Uhr**

## QCX+



Der [QCX+](#) (**QRP CW Xcvr +**) ist ein monobandiger 5W, Morse-Transceiver als Bausatz mit eingebauter [WSPR](#) Bake, sowie Abgleichhilfe und Systemtest. Der Bausatz ist erhältlich für 80, 60, 40, 30, 20 oder 17m Band. Neben dem ursprünglichen [QCX](#) Bausatz (2017) gibt es zwei weitere Varianten: [QCX+](#) (seit Juni 2020) und [QCX-mini](#) (seit Dezember 2020). Siehe [QRP-Labs Webseite](#).

Siehe auch [CW-QRP](#) und den Bericht von Peter, [OE1OPW](#), über seine [CQWW 2020 Teilnahme mit QCX für 20m](#).

---

## QCX+ Projekt Hinweise zum Betrieb auf anderen Bändern.

Ein QCX+ mit Bestückung für das 40m Band funktioniert (ohne Modifikation!) auch am 60m Band. Einfach eine „Preset“ Frequenz in den QCX Settings anlegen, z.B. 5352 kHz, dann muss man nicht endlos am Drehschalter kurbeln um von 7000 kHz nach 5352 kHz zu kommen.

Ein QCX+ mit Bestückung für das 40m Band funktioniert zwar auch am 80m Band, aber man muss die Oberwellen, die der QCX+ erzeugt, mit einem zusätzlichen Tiefpass unterdrücken.

Ein QCX+ mit Bestückung für das 40m Band funktioniert **nicht** am 30m Band, weil das eingebaute [Tiefpassfilter zur Unterdrückung der Oberwellen](#) (C28, L1, C25, L2, C26, L3, C27) das verhindert: dessen 3dB Grenzfrequenz ist 9,04 MHz.

---

## QCX+ Projekt Modifikationen und Erweiterungen

- [Zwei Entwürfe für automatische Lautstärkeregelung \(AGC\)](#) ... Designs von VU2ESE und AJ8S.

---

## QCX+ Projekt Aufbauhinweise

- Bauteiltoleranzen von Tom OE1TKT

---

## Ideensammlung für den Materialbedarf

***Bitte Bauanleitung (Anleitung gib es auch auf Deutsch!) im Vorfeld durchlesen => Fragen bei Unklarheiten stellen!***

[http://qrp-labs.com/images/qcxp/QCXplus\\_Manual\\_deutsch\\_Rev.1.03\\_DK5FN\\_2020-08-11.pdf](http://qrp-labs.com/images/qcxp/QCXplus_Manual_deutsch_Rev.1.03_DK5FN_2020-08-11.pdf)

Die aktuelle Version 1.04 gibt es nur in Englisch. Werde prüfen, was der Unterschied ist.

Das gilt speziell für das Wickeln des Trafos. Es ist zu empfehlen, obwohl das im Manual als erster angeführt ist, mal mit den Widerständen zu beginnen, falls man noch nicht so geübt im Löten ist. Da genug Platz ist, kann man den T1 Kern machen wann man gut genug ist ...

## Lötkolben



Lötspitze mit 1.5mm nicht darunter wegen Wärmeleitung. Ich verwende eine ERSA RDS80 Lötstation:

***Hinweis: Amazon ist um 50€ billiger als Conrad. Bei Amazon kann man dann auch Lötspitzen dazu bestellen.***

Zum Argument warum brauche ich eine Lötstation wenn ich nur einen QCX+ baue: Ich repariere auch kleine Dinge wenn irgendwo ein Draht gebrochen ist (nur lötbar). Somit hat man den Preis über kurze Zeit mehr als herinnen.

## Lötzinn

## Flussmittel

## Entlötsaugpumpe



Da es vorkommen kann, das man zu viel Lötzinn aufgetragen hat und Zinnbrücken zu anderen Bauteilen oder Leiterbahnen entstehen, muss das Zinn entfernt werden. Dazu gibt es zwei Werkzeuge , welche auch nicht fehlen dürfen:

<https://www.conrad.at/de/p/toolcraft-lee-192-entloetsaugpumpe-antistatisch-2196503.html>

## Entlötlitze



um dann den Rest, welcher nicht mit der Entlötsaugpumpe entfernt werden kann zu entfernen. Braucht meist dann aber mehr Wärmezuführung.

<https://www.conrad.at/de/p/toolcraft-zd-180-entloetlitze-laenge-1-5-m-breite-1-5-mm-1013244.html>

## Unterlage zum Löten

Am besten auf alten Brett. Der Bauplatz sollte einen Boden aufweisen, wo man schnell was findet wenn es mal runterfällt. Ansonsten viel Spaß im Teppichboden einen Kondensator suchen ...

## Zange



zum kürzen der Drähte von Widerständen, Kondensatoren usw.... (ein Nagelzwicker geht zur Not auch)

<https://www.conrad.at/de/p/knipex-78-13-125-sb-seitenschneider-125-mm-852902.html>

## Pinzette

recht nützlich beim Einfädeln der Drähte von T1.

## Einfaches Multimeter

Multimeter ist wichtig. Es genügt Spannungsmessung und vor allem Widerstandsmessung – Durchgangsprüfung mit akustischen Alarm. Es müssen z.B. die Wicklungen getestet werden, ob kein Kurzschluss ist.

***Hinweis: Ganz wichtig ist ganz zum Schluss, bevor man das Gerät das erste Mal einschaltet zu prüfen, ob zwischen + und - Pol keine Verbindung ist !!***

Bei meinem zweiten QCX gab es auf der Leiterbahn zwischen + und - eine Verbindung.

Leider nicht vorher getestet. Spannungsregler leitet dann die 12V auf die 5V Schiene und der kleine fix eingebaute Mini-IC leuchtete kurz auf, Rauch und der „Smoke Test“ somit negativ ? - QCX somit tot.

## Lupe

Eine Lupe ist notwendig, da z.B. die Werte der Kondensatoren extrem klein zu lesen sind. Wenn eine einfache Lupe dann am besten 4-fach) oder am besten eine Kopfbandlupe.

<https://www.conrad.at/de/p/toolcraft-to-5137803-kopflupe-mit-led-beleuchtung-vergroesserungsfaktor-1-2-x-1-8-x-2-5-x-3-5-x-linsengroesse-l-x-b-1712601.html>

***Hinweis: Die Kopfbandlupe leitet auch gute Dienste, wenn man sich z.B. bei Gartenarbeiten einen Schiefen einzieht (also auch für andere Probleme einsetzbar).***

## Platinenhalter



<https://www.conrad.at/de/p/platinenhalter-spannweite-220-mm-toolcraft-1-st-1372161.html>

***Wirklich ratsam: IC Sockel 6 Stk (8Polig) und 1Stk (14Polig)***

<https://www.conrad.at/de/p/ic-fassung-rastermass-7-62-mm-2-54-mm-polzahl-8-praezisions-kontakte-1-st-189600.html>

Am besten jene mit Goldkontakten – siehe Conrad Link

## Tapeziermesser

Zum Entfernen des Lacks am Draht

## Styropor

zum Einstecken für das Vorbereiten der Bauteile

## Einwegtassen

für die Ablage von Bauteilen

## Zum Betreiben des Gerätes

### Netzteil um 13,8 Volt

Natürlich sollte das Netzgerät keine Störung im KW Bereich verursachen. Ich verwende dieses:

<https://difona.de/amateurfunk/geraetezubehoer/netzteile-ladegeraete/219/difona-pc30swm>

***Vorteil: regelbar zwischen 9V und 15V.***

---

Kann auch ohne Problem einen 100W Transceiver (z.B. IC-7300) betreiben. Absolut störungsfrei.

### **Sonstige Tips**

Falls wer mit dem QCX+ WSPR machen will ist es dazu notwendig den QCX+ nicht mit der vollen Leistung (5W) WSPR zu betreiben, da die drei Endstufentransistoren dafür nicht ausgelegt sind (2 Minuten Dauerträger). Eine Leistungsreduzierung auf z.B.: 2Watt beim QCX+ ist nur durch Spannungsverringern möglich (z.B. 10-11V). Ein Dämpfungsglied hilft ja nicht, da der QCX+ halt nicht für 2 Minuten mit der vollen Leistung senden sollte.

Falls also noch kein Stationsnetzgerät vorhanden ist und WSPR eine Option ist, wäre das oben genannte zu empfehlen.

### **Kunstantenne**

Ein Aspekt wurde noch vergessen: Der QCX braucht beim Abgleich eine Kunstantenne (Dummy Load) und bei der Leistungsoptimierung ebenso. Eigentlich sollte der QCX+ nie ohne 50 Ohm Abschluss in Betrieb genommen werden. Das Thema werden wir noch diskutieren.

### **Kopfhörer**

sollte in jedem guten "Funkamateurl-Haushalt" vorhanden sein. Nicht sparen gleich was gutes kaufen. man hat das "Ding" oft lange über die Ohren gestülpt.

### **Morsetaste**

und wenn diese nur zum Tasten für Abstimmzwecke dient.

## QCX: Unterschied zwischen den Versionen

Versionsgeschichte interaktiv durchsuchen

VisuellWikitext

**Version vom 6. April 2021, 11:11 Uhr (Quelle anzeigen)**

[OE1VMC](#) ([Diskussion](#) | [Beiträge](#))

Markierung: **Visuelle Bearbeitung**

[← Zum vorherigen Versionsunterschied](#)

**Version vom 10. April 2021, 07:16 Uhr (Quelle anzeigen)**

[Oe1kbc](#) ([Diskussion](#) | [Beiträge](#))

Markierung: **Visuelle Bearbeitung**

[Zum nächsten Versionsunterschied →](#)

**Zeile 27:**

```
*[[QCX/QCX AGC|Zwei Entwürfe für
automatische Lautstärkeregelung (AGC) ...
<span style="color: rgb(51, 51, 51)"
>Designs von VU2ESE und AJ8S</span>]].
```

**Zeile 27:**

```
*[[QCX/QCX AGC|Zwei Entwürfe für
automatische Lautstärkeregelung (AGC) ...
<span style="color: rgb(51, 51, 51)"
>Designs von VU2ESE und AJ8S</span>]].
```

+ **<br />**

+

+ **== QCX+ Projekt Aufbauhinweise ==**

+

+ **\* Bauteiltoleranzen von Tom OE1TKT**

+

+ **<br />**

```
==Ideensammlung für den
Materialbedarf==
```

```
==Ideensammlung für den
Materialbedarf==
```

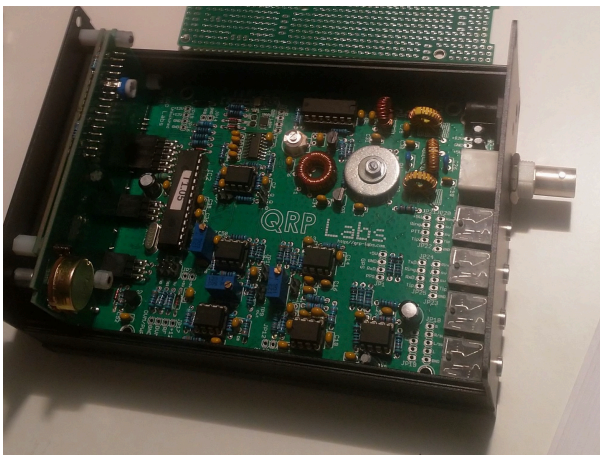
```
""""Bitte Bauanleitung (Anleitung gib es
auch auf Deutsch!) im Vorfeld durchlesen
=> Fragen bei Unklarheiten stellen!""""
```

```
""""Bitte Bauanleitung (Anleitung gib es
auch auf Deutsch!) im Vorfeld durchlesen
=> Fragen bei Unklarheiten stellen!""""
```

**Version vom 10. April 2021, 07:16 Uhr**

**QCX+**





Der [QCX+](#) (**QRP CW Xcvr +**) ist ein monobandiger 5W, Morse-Transceiver als Bausatz mit eingebauter [WSPR](#) Bake, sowie Abgleichhilfe und Systemtest. Der Bausatz ist erhältlich für 80, 60, 40, 30, 20 oder 17m Band. Neben dem ursprünglichen [QCX](#) Bausatz (2017) gibt es zwei weitere Varianten: [QCX+](#) (seit Juni 2020) und [QCX-mini](#) (seit Dezember 2020). Siehe [QRP-Labs Webseite](#).

Siehe auch [CW-QRP](#) und den Bericht von Peter, [OE1OPW](#), über seine [CQWW 2020 Teilnahme mit QCX für 20m](#).

## QCX+ Projekt Hinweise zum Betrieb auf anderen Bändern.

Ein QCX+ mit Bestückung für das 40m Band funktioniert (ohne Modifikation!) auch am 60m Band. Einfach eine „Preset“ Frequenz in den QCX Settings anlegen, z.B. 5352 kHz, dann muss man nicht endlos am Drehschalter kurbeln um von 7000 kHz nach 5352 kHz zu kommen.

Ein QCX+ mit Bestückung für das 40m Band funktioniert zwar auch am 80m Band, aber man muss die Oberwellen, die der QCX+ erzeugt, mit einem zusätzlichen Tiefpass unterdrücken.

Ein QCX+ mit Bestückung für das 40m Band funktioniert **nicht** am 30m Band, weil das eingebaute [Tiefpassfilter zur Unterdrückung der Oberwellen](#) (C28, L1, C25, L2, C26, L3, C27) das verhindert: dessen 3dB Grenzfrequenz ist 9,04 MHz.

## QCX+ Projekt Modifikationen und Erweiterungen

- [Zwei Entwürfe für automatische Lautstärkeregelung \(AGC\)](#) ... Designs von VU2ESE und AJ8S.

## QCX+ Projekt Aufbauhinweise

- Bauteiltoleranzen von Tom OE1TKT

## Ideensammlung für den Materialbedarf

***Bitte Bauanleitung (Anleitung gib es auch auf Deutsch!) im Vorfeld durchlesen => Fragen bei Unklarheiten stellen!***

[http://qrp-labs.com/images/qcxp/QCXplus\\_Manual\\_deutsch\\_Rev.1.03\\_DK5FN\\_2020-08-11.pdf](http://qrp-labs.com/images/qcxp/QCXplus_Manual_deutsch_Rev.1.03_DK5FN_2020-08-11.pdf)

Die aktuelle Version 1.04 gibt es nur in Englisch. Werde prüfen, was der Unterschied ist.

Das gilt speziell für das Wickeln des Trafos. Es ist zu empfehlen, obwohl das im Manual als erster angeführt ist, mal mit den Widerständen zu beginnen, falls man noch nicht so geübt im Lötten ist. Da genug Platz ist, kann man den T1 Kern machen wann man gut genug ist ...

## Lötkolben



Lötspitze mit 1.5mm nicht darunter wegen Wärmeleitung. Ich verwende eine ERSA RDS80 Lötstation:

***Hinweis: Amazon ist um 50€ billiger als Conrad. Bei Amazon kann man dann auch Lötspitzen dazu bestellen.***

Zum Argument warum brauche ich eine Lötstation wenn ich nur einen QCX+ baue: Ich repariere auch kleine Dinge wenn irgendwo ein Draht gebrochen ist (nur lötbar). Somit hat man den Preis über kurze Zeit mehr als herinnen.

## Lötzinn

## Flussmittel

## Entlötsaugpumpe



Da es vorkommen kann, das man zu viel Lötzinn aufgetragen hat und Zinnbrücken zu anderen Bauteilen oder Leiterbahnen entstehen, muss das Zinn entfernt werden. Dazu gibt es zwei Werkzeuge , welche auch nicht fehlen dürfen:

<https://www.conrad.at/de/p/toolcraft-lee-192-entloetsaugpumpe-antistatisch-2196503.html>

## Entlötlitze



um dann den Rest, welcher nicht mit der Entlötsaugpumpe entfernt werden kann zu entfernen. Braucht meist dann aber mehr Wärmezuführung.

<https://www.conrad.at/de/p/toolcraft-zd-180-entloetlitze-laenge-1-5-m-breite-1-5-mm-1013244.html>

## Unterlage zum Löten

Am besten auf alten Brett. Der Bauplatz sollte einen Boden aufweisen, wo man schnell was findet wenn es mal runterfällt. Ansonsten viel Spaß im Teppichboden einen Kondensator suchen ...

## Zange



zum kürzen der Drähte von Widerständen, Kondensatoren usw.... (ein Nagelzwicker geht zur Not auch)

<https://www.conrad.at/de/p/knipex-78-13-125-sb-seitenschneider-125-mm-852902.html>

## Pinzette

recht nützlich beim Einfädeln der Drähte von T1.

## Einfaches Multimeter

Multimeter ist wichtig. Es genügt Spannungsmessung und vor allem Widerstandsmessung – Durchgangsprüfung mit akustischen Alarm. Es müssen z.B. die Wicklungen getestet werden, ob kein Kurzschluss ist.

***Hinweis: Ganz wichtig ist ganz zum Schluss, bevor man das Gerät das erste Mal einschaltet zu prüfen, ob zwischen + und - Pol keine Verbindung ist !!***

Bei meinem zweiten QCX gab es auf der Leiterbahn zwischen + und - eine Verbindung.

Leider nicht vorher getestet. Spannungsregler leitet dann die 12V auf die 5V Schiene und der kleine fix eingebaute Mini-IC leuchtete kurz auf, Rauch und der „Smoke Test“ somit negativ ? - QCX somit tot.

## Lupe

Eine Lupe ist notwendig, da z.B. die Werte der Kondensatoren extrem klein zu lesen sind. Wenn eine einfache Lupe dann am besten 4-fach) oder am besten eine Kopfbandlupe.

<https://www.conrad.at/de/p/toolcraft-to-5137803-kopflupe-mit-led-beleuchtung-vergroesserungsfaktor-1-2-x-1-8-x-2-5-x-3-5-x-linsengroesse-l-x-b-1712601.html>

***Hinweis: Die Kopfbandlupe leitet auch gute Dienste, wenn man sich z.B. bei Gartenarbeiten einen Schiefen einzieht (also auch für andere Probleme einsetzbar).***

## Platinenhalter



<https://www.conrad.at/de/p/platinenhalter-spannweite-220-mm-toolcraft-1-st-1372161.html>

***Wirklich ratsam: IC Sockel 6 Stk (8Polig) und 1Stk (14Polig)***

<https://www.conrad.at/de/p/ic-fassung-rastermass-7-62-mm-2-54-mm-polzahl-8-praezisions-kontakte-1-st-189600.html>

Am besten jene mit Goldkontakten – siehe Conrad Link

## Tapeziermesser

Zum Entfernen des Lacks am Draht

## Styropor

zum Einstecken für das Vorbereiten der Bauteile

## Einwegtassen

für die Ablage von Bauteilen

## Zum Betreiben des Gerätes

### Netzteil um 13,8 Volt

Natürlich sollte das Netzgerät keine Störung im KW Bereich verursachen. Ich verwende dieses:

<https://difona.de/amateurfunk/geraetezubehoer/netzteile-ladegeraete/219/difona-pc30swm>

***Vorteil: regelbar zwischen 9V und 15V.***

---

Kann auch ohne Problem einen 100W Transceiver (z.B. IC-7300) betreiben. Absolut störungsfrei.

### **Sonstige Tips**

Falls wer mit dem QCX+ WSPR machen will ist es dazu notwendig den QCX+ nicht mit der vollen Leistung (5W) WSPR zu betreiben, da die drei Endstufentransistoren dafür nicht ausgelegt sind (2 Minuten Dauerträger). Eine Leistungsreduzierung auf z.B.: 2Watt beim QCX+ ist nur durch Spannungsverringern möglich (z.B. 10-11V). Ein Dämpfungsglied hilft ja nicht, da der QCX+ halt nicht für 2 Minuten mit der vollen Leistung senden sollte.

Falls also noch kein Stationsnetzgerät vorhanden ist und WSPR eine Option ist, wäre das oben genannte zu empfehlen.

### **Kunstantenne**

Ein Aspekt wurde noch vergessen: Der QCX braucht beim Abgleich eine Kunstantenne (Dummy Load) und bei der Leistungsoptimierung ebenso. Eigentlich sollte der QCX+ nie ohne 50 Ohm Abschluss in Betrieb genommen werden. Das Thema werden wir noch diskutieren.

### **Kopfhörer**

sollte in jedem guten "Funkamateurl-Haushalt" vorhanden sein. Nicht sparen gleich was gutes kaufen. man hat das "Ding" oft lange über die Ohren gestülpt.

### **Morsetaste**

und wenn diese nur zum Tasten für Abstimmzwecke dient.

## QCX: Unterschied zwischen den Versionen

[Versionsgeschichte interaktiv durchsuchen](#)

[Visuell Wikitext](#)

**Version vom 6. April 2021, 11:11 Uhr (Quelltext anzeigen)**

[OE1VMC](#) ([Diskussion](#) | [Beiträge](#))

Markierung: **Visuelle Bearbeitung**

[← Zum vorherigen Versionsunterschied](#)

**Version vom 10. April 2021, 07:16 Uhr (Quelltext anzeigen)**

[Oe1kbc](#) ([Diskussion](#) | [Beiträge](#))

Markierung: **Visuelle Bearbeitung**

[Zum nächsten Versionsunterschied →](#)

**Zeile 27:**

```
*[[QCX/QCX AGC|Zwei Entwürfe für  
automatische Lautstärkeregelung (AGC) ...  
<span style="color: rgb(51, 51, 51)"  
>Designs von VU2ESE und AJ8S</span>]].
```

```
==Ideensammlung für den  
Materialbedarf==
```

```
""""Bitte Bauanleitung (Anleitung gib es  
auch auf Deutsch!) im Vorfeld durchlesen  
=> Fragen bei Unklarheiten stellen!""""
```

**Zeile 27:**

```
*[[QCX/QCX AGC|Zwei Entwürfe für  
automatische Lautstärkeregelung (AGC) ...  
<span style="color: rgb(51, 51, 51)"  
>Designs von VU2ESE und AJ8S</span>]].
```

+ **<br />**

+

+ **== QCX+ Projekt Aufbauhinweise ==**

+

+ **\* Bauteiltoleranzen von Tom OE1TKT**

+

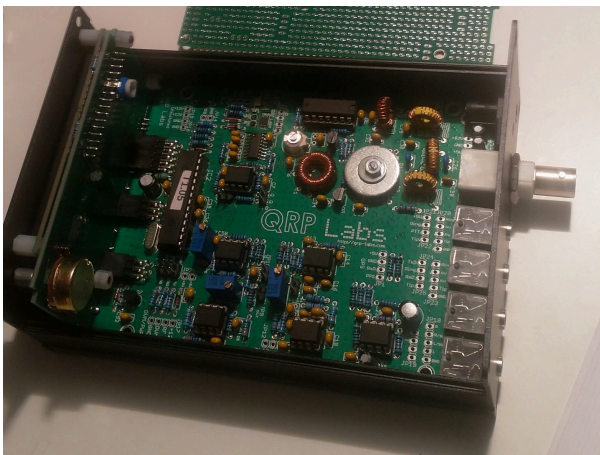
+ **<br />**

```
==Ideensammlung für den  
Materialbedarf==
```

```
""""Bitte Bauanleitung (Anleitung gib es  
auch auf Deutsch!) im Vorfeld durchlesen  
=> Fragen bei Unklarheiten stellen!""""
```

**Version vom 10. April 2021, 07:16 Uhr**

**QCX+**



Der [QCX+](#) (**QRP CW Xcvr +**) ist ein monobandiger 5W, Morse-Transceiver als Bausatz mit eingebauter [WSPR](#) Bake, sowie Abgleichhilfe und Systemtest. Der Bausatz ist erhältlich für 80, 60, 40, 30, 20 oder 17m Band. Neben dem ursprünglichen [QCX](#) Bausatz (2017) gibt es zwei weitere Varianten: [QCX+](#) (seit Juni 2020) und [QCX-mini](#) (seit Dezember 2020). Siehe [QRP-Labs Webseite](#).

Siehe auch [CW-QRP](#) und den Bericht von Peter, [OE1OPW](#), über seine [CQWW 2020 Teilnahme mit QCX für 20m](#).

---

## QCX+ Projekt Hinweise zum Betrieb auf anderen Bändern.

Ein QCX+ mit Bestückung für das 40m Band funktioniert (ohne Modifikation!) auch am 60m Band. Einfach eine „Preset“ Frequenz in den QCX Settings anlegen, z.B. 5352 kHz, dann muss man nicht endlos am Drehschalter kurbeln um von 7000 kHz nach 5352 kHz zu kommen.

Ein QCX+ mit Bestückung für das 40m Band funktioniert zwar auch am 80m Band, aber man muss die Oberwellen, die der QCX+ erzeugt, mit einem zusätzlichen Tiefpass unterdrücken.

Ein QCX+ mit Bestückung für das 40m Band funktioniert **nicht** am 30m Band, weil das eingebaute [Tiefpassfilter zur Unterdrückung der Oberwellen](#) (C28, L1, C25, L2, C26, L3, C27) das verhindert: dessen 3dB Grenzfrequenz ist 9,04 MHz.

---

## QCX+ Projekt Modifikationen und Erweiterungen

- [Zwei Entwürfe für automatische Lautstärkeregelung \(AGC\)](#) ... Designs von VU2ESE und AJ8S.

---

## QCX+ Projekt Aufbauhinweise

- Bauteiltoleranzen von Tom OE1TKT

---

## Ideensammlung für den Materialbedarf

***Bitte Bauanleitung (Anleitung gib es auch auf Deutsch!) im Vorfeld durchlesen => Fragen bei Unklarheiten stellen!***

[http://qrp-labs.com/images/qcxp/QCXplus\\_Manual\\_deutsch\\_Rev.1.03\\_DK5FN\\_2020-08-11.pdf](http://qrp-labs.com/images/qcxp/QCXplus_Manual_deutsch_Rev.1.03_DK5FN_2020-08-11.pdf)



Die aktuelle Version 1.04 gibt es nur in Englisch. Werde prüfen, was der Unterschied ist.

Das gilt speziell für das Wickeln des Trafos. Es ist zu empfehlen, obwohl das im Manual als erster angeführt ist, mal mit den Widerständen zu beginnen, falls man noch nicht so geübt im Löten ist. Da genug Platz ist, kann man den T1 Kern machen wann man gut genug ist ...

## Lötkolben



Lötspitze mit 1.5mm nicht darunter wegen Wärmeleitung. Ich verwende eine ERSA RDS80 Lötstation:

***Hinweis: Amazon ist um 50€ billiger als Conrad. Bei Amazon kann man dann auch Lötspitzen dazu bestellen.***

Zum Argument warum brauche ich eine Lötstation wenn ich nur einen QCX+ baue: Ich repariere auch kleine Dinge wenn irgendwo ein Draht gebrochen ist (nur lötlbar). Somit hat man den Preis über kurze Zeit mehr als herinnen.

## Lötzinn

## Flussmittel

## Entlötsaugpumpe



Da es vorkommen kann, das man zu viel Lötzinn aufgetragen hat und Zinnbrücken zu anderen Bauteilen oder Leiterbahnen entstehen, muss das Zinn entfernt werden. Dazu gibt es zwei Werkzeuge , welche auch nicht fehlen dürfen:

<https://www.conrad.at/de/p/toolcraft-lee-192-entloetsaugpumpe-antistatisch-2196503.html>

## Entlötlitze





um dann den Rest, welcher nicht mit der Entlötsaugpumpe entfernt werden kann zu entfernen. Braucht meist dann aber mehr Wärmezuführung.

<https://www.conrad.at/de/p/toolcraft-zd-180-entloetlitze-laenge-1-5-m-breite-1-5-mm-1013244.html>

## Unterlage zum Löten

Am besten auf alten Brett. Der Bauplatz sollte einen Boden aufweisen, wo man schnell was findet wenn es mal runterfällt. Ansonsten viel Spaß im Teppichboden einen Kondensator suchen ...

## Zange



zum kürzen der Drähte von Widerständen, Kondensatoren usw.... (ein Nagelzwicker geht zur Not auch)

<https://www.conrad.at/de/p/knipex-78-13-125-sb-seitenschneider-125-mm-852902.html>

## Pinzette

recht nützlich beim Einfädeln der Drähte von T1.

## Einfaches Multimeter

Multimeter ist wichtig. Es genügt Spannungsmessung und vor allem Widerstandsmessung – Durchgangsprüfung mit akustischen Alarm. Es müssen z.B. die Wicklungen getestet werden, ob kein Kurzschluss ist.

***Hinweis: Ganz wichtig ist ganz zum Schluss, bevor man das Gerät das erste Mal einschaltet zu prüfen, ob zwischen + und - Pol keine Verbindung ist !!***

Bei meinem zweiten QCX gab es auf der Leiterbahn zwischen + und - eine Verbindung.

Leider nicht vorher getestet. Spannungsregler leitet dann die 12V auf die 5V Schiene und der kleine fix eingebaute Mini-IC leuchtete kurz auf, Rauch und der „Smoke Test“ somit negativ ? - QCX somit tot.

## Lupe

Eine Lupe ist notwendig, da z.B. die Werte der Kondensatoren extrem klein zu lesen sind. Wenn eine einfache Lupe dann am besten 4-fach) oder am besten eine Kopfbandlupe.

<https://www.conrad.at/de/p/toolcraft-to-5137803-kopflupe-mit-led-beleuchtung-vergroesserungsfaktor-1-2-x-1-8-x-2-5-x-3-5-x-linsengroesse-l-x-b-1712601.html>

***Hinweis: Die Kopfbandlupe leitet auch gute Dienste, wenn man sich z.B. bei Gartenarbeiten einen Schiefen einzieht (also auch für andere Probleme einsetzbar).***

## Platinenhalter



<https://www.conrad.at/de/p/platinenhalter-spannweite-220-mm-toolcraft-1-st-1372161.html>

***Wirklich ratsam: IC Sockel 6 Stk (8Polig) und 1Stk (14Polig)***

<https://www.conrad.at/de/p/ic-fassung-rastermass-7-62-mm-2-54-mm-polzahl-8-praezisions-kontakte-1-st-189600.html>

Am besten jene mit Goldkontakten – siehe Conrad Link

## Tapeziermesser

Zum Entfernen des Lacks am Draht

## Styropor

zum Einstecken für das Vorbereiten der Bauteile

## Einwegtassen

für die Ablage von Bauteilen

## Zum Betreiben des Gerätes

### Netzteil um 13,8 Volt

Natürlich sollte das Netzgerät keine Störung im KW Bereich verursachen. Ich verwende dieses:

<https://difona.de/amateurfunk/geraetezubehoer/netzteile-ladegeraete/219/difona-pc30swm>

***Vorteil: regelbar zwischen 9V und 15V.***

---

Kann auch ohne Problem einen 100W Transceiver (z.B. IC-7300) betreiben. Absolut störungsfrei.

### **Sonstige Tips**

Falls wer mit dem QCX+ WSPR machen will ist es dazu notwendig den QCX+ nicht mit der vollen Leistung (5W) WSPR zu betreiben, da die drei Endstufentransistoren dafür nicht ausgelegt sind (2 Minuten Dauerträger). Eine Leistungsreduzierung auf z.B.: 2Watt beim QCX+ ist nur durch Spannungsverringern möglich (z.B. 10-11V). Ein Dämpfungsglied hilft ja nicht, da der QCX+ halt nicht für 2 Minuten mit der vollen Leistung senden sollte.

Falls also noch kein Stationsnetzgerät vorhanden ist und WSPR eine Option ist, wäre das oben genannte zu empfehlen.

### **Kunstantenne**

Ein Aspekt wurde noch vergessen: Der QCX braucht beim Abgleich eine Kunstantenne (Dummy Load) und bei der Leistungsoptimierung ebenso. Eigentlich sollte der QCX+ nie ohne 50 Ohm Abschluss in Betrieb genommen werden. Das Thema werden wir noch diskutieren.

### **Kopfhörer**

sollte in jedem guten "Funkamateurl-Haushalt" vorhanden sein. Nicht sparen gleich was gutes kaufen. man hat das "Ding" oft lange über die Ohren gestülpt.

### **Morsetaste**

und wenn diese nur zum Tasten für Abstimmzwecke dient.

## QCX: Unterschied zwischen den Versionen

Versionsgeschichte interaktiv durchsuchen

VisuellWikitext

**Version vom 6. April 2021, 11:11 Uhr (Quelltext anzeigen)**

[OE1VMC](#) ([Diskussion](#) | [Beiträge](#))

Markierung: **Visuelle Bearbeitung**

[← Zum vorherigen Versionsunterschied](#)

**Version vom 10. April 2021, 07:16 Uhr (Quelltext anzeigen)**

[Oe1kbc](#) ([Diskussion](#) | [Beiträge](#))

Markierung: **Visuelle Bearbeitung**

[Zum nächsten Versionsunterschied →](#)

**Zeile 27:**

```
*[[QCX/QCX AGC|Zwei Entwürfe für
automatische Lautstärkeregelung (AGC) ...
<span style="color: rgb(51, 51, 51)"
>Designs von VU2ESE und AJ8S</span>]].
```

```
==Ideensammlung für den
Materialbedarf==
```

```
""""Bitte Bauanleitung (Anleitung gib es
auch auf Deutsch!) im Vorfeld durchlesen
=> Fragen bei Unklarheiten stellen!""""
```

**Zeile 27:**

```
*[[QCX/QCX AGC|Zwei Entwürfe für
automatische Lautstärkeregelung (AGC) ...
<span style="color: rgb(51, 51, 51)"
>Designs von VU2ESE und AJ8S</span>]].
```

+ **<br />**

+

+ **== QCX+ Projekt Aufbauhinweise ==**

+

+ **\* Bauteiltoleranzen von Tom OE1TKT**

+

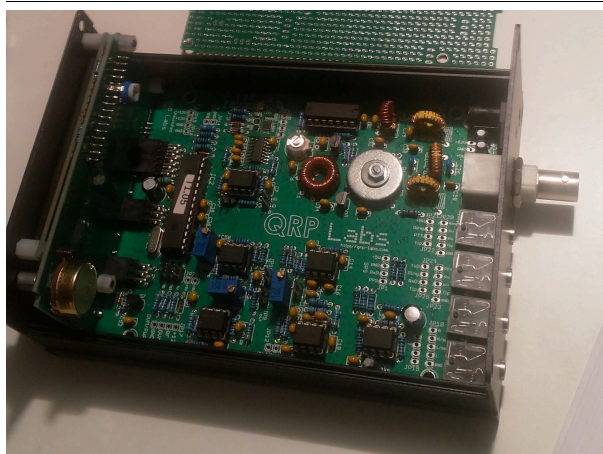
+ **<br />**

```
==Ideensammlung für den
Materialbedarf==
```

```
""""Bitte Bauanleitung (Anleitung gib es
auch auf Deutsch!) im Vorfeld durchlesen
=> Fragen bei Unklarheiten stellen!""""
```

**Version vom 10. April 2021, 07:16 Uhr**

**QCX+**



Der [QCX+](#) (**QRP CW Xcvr +**) ist ein monobandiger 5W, Morse-Transceiver als Bausatz mit eingebauter [WSPR](#) Bake, sowie Abgleichhilfe und Systemtest. Der Bausatz ist erhältlich für 80, 60, 40, 30, 20 oder 17m Band. Neben dem ursprünglichen [QCX](#) Bausatz (2017) gibt es zwei weitere Varianten: [QCX+](#) (seit Juni 2020) und [QCX-mini](#) (seit Dezember 2020). Siehe [QRP-Labs Webseite](#).

Siehe auch [CW-QRP](#) und den Bericht von Peter, [OE1OPW](#), über seine [CQWW 2020 Teilnahme mit QCX für 20m](#).

## QCX+ Projekt Hinweise zum Betrieb auf anderen Bändern.

---

Ein QCX+ mit Bestückung für das 40m Band funktioniert (ohne Modifikation!) auch am 60m Band. Einfach eine „Preset“ Frequenz in den QCX Settings anlegen, z.B. 5352 kHz, dann muss man nicht endlos am Drehschalter kurbeln um von 7000 kHz nach 5352 kHz zu kommen.

Ein QCX+ mit Bestückung für das 40m Band funktioniert zwar auch am 80m Band, aber man muss die Oberwellen, die der QCX+ erzeugt, mit einem zusätzlichen Tiefpass unterdrücken.

Ein QCX+ mit Bestückung für das 40m Band funktioniert **nicht** am 30m Band, weil das eingebaute [Tiefpassfilter zur Unterdrückung der Oberwellen](#) (C28, L1, C25, L2, C26, L3, C27) das verhindert: dessen 3dB Grenzfrequenz ist 9,04 MHz.

## QCX+ Projekt Modifikationen und Erweiterungen

---

- [Zwei Entwürfe für automatische Lautstärkeregelung \(AGC\)](#) ... Designs von VU2ESE und AJ8S.

## QCX+ Projekt Aufbauhinweise

---

- Bauteiltoleranzen von Tom OE1TKT

## Ideensammlung für den Materialbedarf

---

**Bitte Bauanleitung (Anleitung gib es auch auf Deutsch!) im Vorfeld durchlesen => Fragen bei Unklarheiten stellen!**

[http://qrp-labs.com/images/qcxp/QCXplus\\_Manual\\_deutsch\\_Rev.1.03\\_DK5FN\\_2020-08-11.pdf](http://qrp-labs.com/images/qcxp/QCXplus_Manual_deutsch_Rev.1.03_DK5FN_2020-08-11.pdf)

Die aktuelle Version 1.04 gibt es nur in Englisch. Werde prüfen, was der Unterschied ist.

Das gilt speziell für das Wickeln des Trafos. Es ist zu empfehlen, obwohl das im Manual als erster angeführt ist, mal mit den Widerständen zu beginnen, falls man noch nicht so geübt im Löten ist. Da genug Platz ist, kann man den T1 Kern machen wann man gut genug ist ...

## Lötkolben



Lötspitze mit 1.5mm nicht darunter wegen Wärmeleitung. Ich verwende eine ERSA RDS80 Lötstation:

***Hinweis: Amazon ist um 50€ billiger als Conrad. Bei Amazon kann man dann auch Lötspitzen dazu bestellen.***

Zum Argument warum brauche ich eine Lötstation wenn ich nur einen QCX+ baue: Ich repariere auch kleine Dinge wenn irgendwo ein Draht gebrochen ist (nur lötlbar). Somit hat man den Preis über kurze Zeit mehr als herinnen.

## Lötzinn

## Flussmittel

## Entlötsaugpumpe



Da es vorkommen kann, das man zu viel Lötzinn aufgetragen hat und Zinnbrücken zu anderen Bauteilen oder Leiterbahnen entstehen, muss das Zinn entfernt werden. Dazu gibt es zwei Werkzeuge , welche auch nicht fehlen dürfen:

<https://www.conrad.at/de/p/toolcraft-lee-192-entloetsaugpumpe-antistatisch-2196503.html>

## Entlötlitze



um dann den Rest, welcher nicht mit der Entlötsaugpumpe entfernt werden kann zu entfernen. Braucht meist dann aber mehr Wärmezuführung.

<https://www.conrad.at/de/p/toolcraft-zd-180-entloetlitze-laenge-1-5-m-breite-1-5-mm-1013244.html>

## Unterlage zum Löten

Am besten auf alten Brett. Der Bauplatz sollte einen Boden aufweisen, wo man schnell was findet wenn es mal runterfällt. Ansonsten viel Spaß im Teppichboden einen Kondensator suchen ...

## Zange



zum kürzen der Drähte von Widerständen, Kondensatoren usw.... (ein Nagelzwicker geht zur Not auch)

<https://www.conrad.at/de/p/knipex-78-13-125-sb-seitenschneider-125-mm-852902.html>

## Pinzette

recht nützlich beim Einfädeln der Drähte von T1.

## Einfaches Multimeter

Multimeter ist wichtig. Es genügt Spannungsmessung und vor allem Widerstandsmessung – Durchgangsprüfung mit akustischen Alarm. Es müssen z.B. die Wicklungen getestet werden, ob kein Kurzschluss ist.

***Hinweis: Ganz wichtig ist ganz zum Schluss, bevor man das Gerät das erste Mal einschaltet zu prüfen, ob zwischen + und - Pol keine Verbindung ist !!***

Bei meinem zweiten QCX gab es auf der Leiterbahn zwischen + und - eine Verbindung.

Leider nicht vorher getestet. Spannungsregler leitet dann die 12V auf die 5V Schiene und der kleine fix eingebaute Mini-IC leuchtete kurz auf, Rauch und der „Smoke Test“ somit negativ ? - QCX somit tot.

## Lupe

Eine Lupe ist notwendig, da z.B. die Werte der Kondensatoren extrem klein zu lesen sind. Wenn eine einfache Lupe dann am besten 4-fach) oder am besten eine Kopfbandlupe.

<https://www.conrad.at/de/p/toolcraft-to-5137803-kopflupe-mit-led-beleuchtung-vergroesserungsfaktor-1-2-x-1-8-x-2-5-x-3-5-x-linsengroesse-l-x-b-1712601.html>

***Hinweis: Die Kopfbandlupe leitet auch gute Dienste, wenn man sich z.B. bei Gartenarbeiten einen Schiefen einzieht (also auch für andere Probleme einsetzbar).***

## Platinenhalter



<https://www.conrad.at/de/p/platinenhalter-spannweite-220-mm-toolcraft-1-st-1372161.html>

***Wirklich ratsam: IC Sockel 6 Stk (8Polig) und 1Stk (14Polig)***

<https://www.conrad.at/de/p/ic-fassung-rastermass-7-62-mm-2-54-mm-polzahl-8-praezisions-kontakte-1-st-189600.html>

Am besten jene mit Goldkontakten – siehe Conrad Link

## Tapeziermesser

Zum Entfernen des Lacks am Draht

## Styropor

zum Einstecken für das Vorbereiten der Bauteile

## Einwegtassen

für die Ablage von Bauteilen

## Zum Betreiben des Gerätes

### Netzteil um 13,8 Volt

Natürlich sollte das Netzgerät keine Störung im KW Bereich verursachen. Ich verwende dieses:

<https://difona.de/amateurfunk/geraetozubehoer/netzteile-ladegeraete/219/difona-pc30swm>

***Vorteil: regelbar zwischen 9V und 15V.***



---

Kann auch ohne Problem einen 100W Transceiver (z.B. IC-7300) betreiben. Absolut störungsfrei.

### **Sonstige Tips**

Falls wer mit dem QCX+ WSPR machen will ist es dazu notwendig den QCX+ nicht mit der vollen Leistung (5W) WSPR zu betreiben, da die drei Endstufentransistoren dafür nicht ausgelegt sind (2 Minuten Dauerträger). Eine Leistungsreduzierung auf z.B.: 2Watt beim QCX+ ist nur durch Spannungsverringern möglich (z.B. 10-11V). Ein Dämpfungsglied hilft ja nicht, da der QCX+ halt nicht für 2 Minuten mit der vollen Leistung senden sollte.

Falls also noch kein Stationsnetzgerät vorhanden ist und WSPR eine Option ist, wäre das oben genannte zu empfehlen.

### **Kunstantenne**

Ein Aspekt wurde noch vergessen: Der QCX braucht beim Abgleich eine Kunstantenne (Dummy Load) und bei der Leistungsoptimierung ebenso. Eigentlich sollte der QCX+ nie ohne 50 Ohm Abschluss in Betrieb genommen werden. Das Thema werden wir noch diskutieren.

### **Kopfhörer**

sollte in jedem guten "Funkamateurl-Haushalt" vorhanden sein. Nicht sparen gleich was gutes kaufen. man hat das "Ding" oft lange über die Ohren gestülpt.

### **Morsetaste**

und wenn diese nur zum Tasten für Abstimmzwecke dient.

## QCX: Unterschied zwischen den Versionen

[Versionsgeschichte interaktiv durchsuchen](#)

[Visuell Wikitext](#)

**Version vom 6. April 2021, 11:11 Uhr (Quelltext anzeigen)**

[OE1VMC](#) ([Diskussion](#) | [Beiträge](#))

Markierung: **Visuelle Bearbeitung**

[← Zum vorherigen Versionsunterschied](#)

**Version vom 10. April 2021, 07:16 Uhr (Quelltext anzeigen)**

[Oe1kbc](#) ([Diskussion](#) | [Beiträge](#))

Markierung: **Visuelle Bearbeitung**

[Zum nächsten Versionsunterschied →](#)

**Zeile 27:**

```
*[[QCX/QCX AGC|Zwei Entwürfe für
automatische Lautstärkeregelung (AGC) ...
<span style="color: rgb(51, 51, 51)"
>Designs von VU2ESE und AJ8S</span>]].
```

```
==Ideensammlung für den
Materialbedarf==
```

```
""""Bitte Bauanleitung (Anleitung gib es
auch auf Deutsch!) im Vorfeld durchlesen
=> Fragen bei Unklarheiten stellen!""""
```

**Zeile 27:**

```
*[[QCX/QCX AGC|Zwei Entwürfe für
automatische Lautstärkeregelung (AGC) ...
<span style="color: rgb(51, 51, 51)"
>Designs von VU2ESE und AJ8S</span>]].
```

+ **<br />**

+

+ **== QCX+ Projekt Aufbauhinweise ==**

+

+ **\* Bauteiltoleranzen von Tom OE1TKT**

+

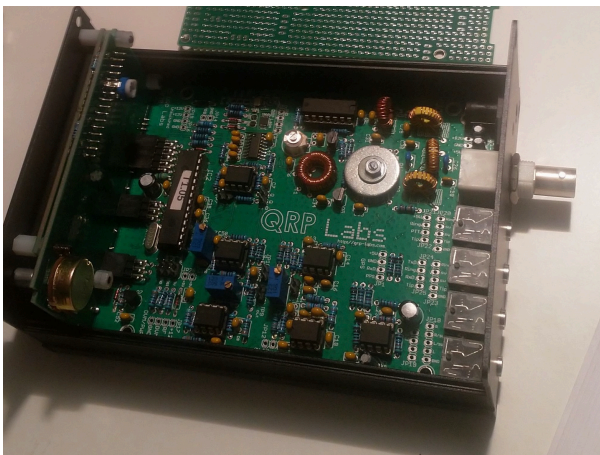
+ **<br />**

```
==Ideensammlung für den
Materialbedarf==
```

```
""""Bitte Bauanleitung (Anleitung gib es
auch auf Deutsch!) im Vorfeld durchlesen
=> Fragen bei Unklarheiten stellen!""""
```

**Version vom 10. April 2021, 07:16 Uhr**

**QCX+**



Der [QCX+](#) ([QRP CW Xcvr +](#)) ist ein monobandiger 5W, Morse-Transceiver als Bausatz mit eingebauter [WSPR](#) Bake, sowie Abgleichhilfe und Systemtest. Der Bausatz ist erhältlich für 80, 60, 40, 30, 20 oder 17m Band. Neben dem ursprünglichen [QCX](#) Bausatz (2017) gibt es zwei weitere Varianten: [QCX+](#) (seit Juni 2020) und [QCX-mini](#) (seit Dezember 2020). Siehe [QRP-Labs Webseite](#).

Siehe auch [CW-QRP](#) und den Bericht von Peter, [OE1OPW](#), über seine [CQWW 2020 Teilnahme mit QCX für 20m](#).

---

## QCX+ Projekt Hinweise zum Betrieb auf anderen Bändern.

Ein QCX+ mit Bestückung für das 40m Band funktioniert (ohne Modifikation!) auch am 60m Band. Einfach eine „Preset“ Frequenz in den QCX Settings anlegen, z.B. 5352 kHz, dann muss man nicht endlos am Drehschalter kurbeln um von 7000 kHz nach 5352 kHz zu kommen.

Ein QCX+ mit Bestückung für das 40m Band funktioniert zwar auch am 80m Band, aber man muss die Oberwellen, die der QCX+ erzeugt, mit einem zusätzlichen Tiefpass unterdrücken.

Ein QCX+ mit Bestückung für das 40m Band funktioniert **nicht** am 30m Band, weil das eingebaute [Tiefpassfilter zur Unterdrückung der Oberwellen](#) (C28, L1, C25, L2, C26, L3, C27) das verhindert: dessen 3dB Grenzfrequenz ist 9,04 MHz.

---

## QCX+ Projekt Modifikationen und Erweiterungen

- [Zwei Entwürfe für automatische Lautstärkeregelung \(AGC\)](#) ... Designs von VU2ESE und AJ8S.

---

## QCX+ Projekt Aufbauhinweise

- Bauteiltoleranzen von Tom OE1TKT

---

## Ideensammlung für den Materialbedarf

***Bitte Bauanleitung (Anleitung gib es auch auf Deutsch!) im Vorfeld durchlesen => Fragen bei Unklarheiten stellen!***

[http://qrp-labs.com/images/qcxp/QCXplus\\_Manual\\_deutsch\\_Rev.1.03\\_DK5FN\\_2020-08-11.pdf](http://qrp-labs.com/images/qcxp/QCXplus_Manual_deutsch_Rev.1.03_DK5FN_2020-08-11.pdf)

Die aktuelle Version 1.04 gibt es nur in Englisch. Werde prüfen, was der Unterschied ist.

Das gilt speziell für das Wickeln des Trafos. Es ist zu empfehlen, obwohl das im Manual als erster angeführt ist, mal mit den Widerständen zu beginnen, falls man noch nicht so geübt im Löten ist. Da genug Platz ist, kann man den T1 Kern machen wann man gut genug ist ...

## Lötkolben



Lötspitze mit 1.5mm nicht darunter wegen Wärmeleitung. Ich verwende eine ERSA RDS80 Lötstation:

***Hinweis: Amazon ist um 50€ billiger als Conrad. Bei Amazon kann man dann auch Lötspitzen dazu bestellen.***

Zum Argument warum brauche ich eine Lötstation wenn ich nur einen QCX+ baue: Ich repariere auch kleine Dinge wenn irgendwo ein Draht gebrochen ist (nur lötlbar). Somit hat man den Preis über kurze Zeit mehr als herinnen.

## Lötzinn

## Flussmittel

## Entlötsaugpumpe



Da es vorkommen kann, das man zu viel Lötzinn aufgetragen hat und Zinnbrücken zu anderen Bauteilen oder Leiterbahnen entstehen, muss das Zinn entfernt werden. Dazu gibt es zwei Werkzeuge , welche auch nicht fehlen dürfen:

<https://www.conrad.at/de/p/toolcraft-lee-192-entloetsaugpumpe-antistatisch-2196503.html>

## Entlötlitze



um dann den Rest, welcher nicht mit der Entlötsaugpumpe entfernt werden kann zu entfernen. Braucht meist dann aber mehr Wärmezuführung.

<https://www.conrad.at/de/p/toolcraft-zd-180-entloetlitze-laenge-1-5-m-breite-1-5-mm-1013244.html>

## Unterlage zum Löten

Am besten auf alten Brett. Der Bauplatz sollte einen Boden aufweisen, wo man schnell was findet wenn es mal runterfällt. Ansonsten viel Spaß im Teppichboden einen Kondensator suchen ...

## Zange



zum kürzen der Drähte von Widerständen, Kondensatoren usw.... (ein Nagelzwicker geht zur Not auch)

<https://www.conrad.at/de/p/knipex-78-13-125-sb-seitenschneider-125-mm-852902.html>

## Pinzette

recht nützlich beim Einfädeln der Drähte von T1.

## Einfaches Multimeter

Multimeter ist wichtig. Es genügt Spannungsmessung und vor allem Widerstandsmessung – Durchgangsprüfung mit akustischen Alarm. Es müssen z.B. die Wicklungen getestet werden, ob kein Kurzschluss ist.

***Hinweis: Ganz wichtig ist ganz zum Schluss, bevor man das Gerät das erste Mal einschaltet zu prüfen, ob zwischen + und - Pol keine Verbindung ist !!***

Bei meinem zweiten QCX gab es auf der Leiterbahn zwischen + und - eine Verbindung.

Leider nicht vorher getestet. Spannungsregler leitet dann die 12V auf die 5V Schiene und der kleine fix eingebaute Mini-IC leuchtete kurz auf, Rauch und der „Smoke Test“ somit negativ ? - QCX somit tot.

## Lupe

Eine Lupe ist notwendig, da z.B. die Werte der Kondensatoren extrem klein zu lesen sind. Wenn eine einfache Lupe dann am besten 4-fach) oder am besten eine Kopfbandlupe.

<https://www.conrad.at/de/p/toolcraft-to-5137803-kopflupe-mit-led-beleuchtung-vergroesserungsfaktor-1-2-x-1-8-x-2-5-x-3-5-x-linsengroesse-l-x-b-1712601.html>

***Hinweis: Die Kopfbandlupe leitet auch gute Dienste, wenn man sich z.B. bei Gartenarbeiten einen Schiefen einzieht (also auch für andere Probleme einsetzbar).***

## Platinenhalter



<https://www.conrad.at/de/p/platinenhalter-spannweite-220-mm-toolcraft-1-st-1372161.html>

***Wirklich ratsam: IC Sockel 6 Stk (8Polig) und 1Stk (14Polig)***

<https://www.conrad.at/de/p/ic-fassung-rastermass-7-62-mm-2-54-mm-polzahl-8-praezisions-kontakte-1-st-189600.html>

Am besten jene mit Goldkontakten – siehe Conrad Link

## Tapeziermesser

Zum Entfernen des Lacks am Draht

## Styropor

zum Einstecken für das Vorbereiten der Bauteile

## Einwegtassen

für die Ablage von Bauteilen

## Zum Betreiben des Gerätes

### Netzteil um 13,8 Volt

Natürlich sollte das Netzgerät keine Störung im KW Bereich verursachen. Ich verwende dieses:

<https://difona.de/amateurfunk/geraetozubehoer/netzteile-ladegeraete/219/difona-pc30swm>

***Vorteil: regelbar zwischen 9V und 15V.***

---

Kann auch ohne Problem einen 100W Transceiver (z.B. IC-7300) betreiben. Absolut störungsfrei.

### **Sonstige Tips**

Falls wer mit dem QCX+ WSPR machen will ist es dazu notwendig den QCX+ nicht mit der vollen Leistung (5W) WSPR zu betreiben, da die drei Endstufentransistoren dafür nicht ausgelegt sind (2 Minuten Dauerträger). Eine Leistungsreduzierung auf z.B.: 2Watt beim QCX+ ist nur durch Spannungsverringern möglich (z.B. 10-11V). Ein Dämpfungsglied hilft ja nicht, da der QCX+ halt nicht für 2 Minuten mit der vollen Leistung senden sollte.

Falls also noch kein Stationsnetzgerät vorhanden ist und WSPR eine Option ist, wäre das oben genannte zu empfehlen.

### **Kunstantenne**

Ein Aspekt wurde noch vergessen: Der QCX braucht beim Abgleich eine Kunstantenne (Dummy Load) und bei der Leistungsoptimierung ebenso. Eigentlich sollte der QCX+ nie ohne 50 Ohm Abschluss in Betrieb genommen werden. Das Thema werden wir noch diskutieren.

### **Kopfhörer**

sollte in jedem guten "Funkamateurl-Haushalt" vorhanden sein. Nicht sparen gleich was gutes kaufen. man hat das "Ding" oft lange über die Ohren gestülpt.

### **Morsetaste**

und wenn diese nur zum Tasten für Abstimmzwecke dient.

## QCX: Unterschied zwischen den Versionen

[Versionsgeschichte interaktiv durchsuchen](#)

[Visuell Wikitext](#)

**Version vom 6. April 2021, 11:11 Uhr (Quelltext anzeigen)**

[OE1VMC](#) ([Diskussion](#) | [Beiträge](#))

Markierung: **Visuelle Bearbeitung**

[← Zum vorherigen Versionsunterschied](#)

**Version vom 10. April 2021, 07:16 Uhr (Quelltext anzeigen)**

[Oe1kbc](#) ([Diskussion](#) | [Beiträge](#))

Markierung: **Visuelle Bearbeitung**

[Zum nächsten Versionsunterschied →](#)

**Zeile 27:**

```
*[[QCX/QCX AGC|Zwei Entwürfe für
automatische Lautstärkeregelung (AGC) ...
<span style="color: rgb(51, 51, 51)"
>Designs von VU2ESE und AJ8S</span>]].
```

```
==Ideensammlung für den
Materialbedarf==
```

```
""""Bitte Bauanleitung (Anleitung gib es
auch auf Deutsch!) im Vorfeld durchlesen
=> Fragen bei Unklarheiten stellen!""""
```

**Zeile 27:**

```
*[[QCX/QCX AGC|Zwei Entwürfe für
automatische Lautstärkeregelung (AGC) ...
<span style="color: rgb(51, 51, 51)"
>Designs von VU2ESE und AJ8S</span>]].
```

+ **<br />**

+

+ **== QCX+ Projekt Aufbauhinweise ==**

+

+ **\* Bauteiltoleranzen von Tom OE1TKT**

+

+ **<br />**

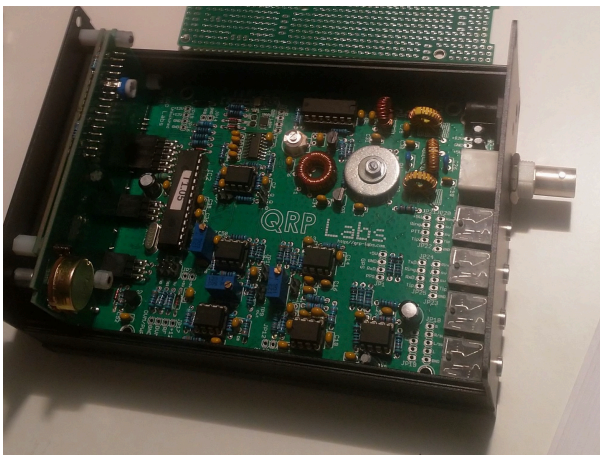
```
==Ideensammlung für den
Materialbedarf==
```

```
""""Bitte Bauanleitung (Anleitung gib es
auch auf Deutsch!) im Vorfeld durchlesen
=> Fragen bei Unklarheiten stellen!""""
```

**Version vom 10. April 2021, 07:16 Uhr**

**QCX+**





Der **QCX+** (**QRP CW Xcvr +**) ist ein monobandiger 5W, Morse-Transceiver als Bausatz mit eingebauter **WSPR** Bake, sowie Abgleichhilfe und Systemtest. Der Bausatz ist erhältlich für 80, 60, 40, 30, 20 oder 17m Band. Neben dem ursprünglichen **QCX** Bausatz (2017) gibt es zwei weitere Varianten: **QCX+** (seit Juni 2020) und **QCX-mini** (seit Dezember 2020). Siehe [QRP-Labs Webseite](#).

Siehe auch [CW-QRP](#) und den Bericht von Peter, [OE1OPW](#), über seine [CQWW 2020 Teilnahme mit QCX für 20m](#).

## QCX+ Projekt Hinweise zum Betrieb auf anderen Bändern.

---

Ein QCX+ mit Bestückung für das 40m Band funktioniert (ohne Modifikation!) auch am 60m Band. Einfach eine „Preset“ Frequenz in den QCX Settings anlegen, z.B. 5352 kHz, dann muss man nicht endlos am Drehschalter kurbeln um von 7000 kHz nach 5352 kHz zu kommen.

Ein QCX+ mit Bestückung für das 40m Band funktioniert zwar auch am 80m Band, aber man muss die Oberwellen, die der QCX+ erzeugt, mit einem zusätzlichen Tiefpass unterdrücken.

Ein QCX+ mit Bestückung für das 40m Band funktioniert **nicht** am 30m Band, weil das eingebaute [Tiefpassfilter zur Unterdrückung der Oberwellen](#) (C28, L1, C25, L2, C26, L3, C27) das verhindert: dessen 3dB Grenzfrequenz ist 9,04 MHz.

## QCX+ Projekt Modifikationen und Erweiterungen

---

- [Zwei Entwürfe für automatische Lautstärkeregelung \(AGC\)](#) ... Designs von VU2ESE und AJ8S.

## QCX+ Projekt Aufbauhinweise

---

- Bauteiltoleranzen von Tom OE1TKT

## Ideensammlung für den Materialbedarf

---

**Bitte Bauanleitung (Anleitung gib es auch auf Deutsch!) im Vorfeld durchlesen => Fragen bei Unklarheiten stellen!**

[http://qrp-labs.com/images/qcxp/QCXplus\\_Manual\\_deutsch\\_Rev.1.03\\_DK5FN\\_2020-08-11.pdf](http://qrp-labs.com/images/qcxp/QCXplus_Manual_deutsch_Rev.1.03_DK5FN_2020-08-11.pdf)

Die aktuelle Version 1.04 gibt es nur in Englisch. Werde prüfen, was der Unterschied ist.

Das gilt speziell für das Wickeln des Trafos. Es ist zu empfehlen, obwohl das im Manual als erster angeführt ist, mal mit den Widerständen zu beginnen, falls man noch nicht so geübt im Löten ist. Da genug Platz ist, kann man den T1 Kern machen wann man gut genug ist ...

## Lötkolben



Lötspitze mit 1.5mm nicht darunter wegen Wärmeleitung. Ich verwende eine ERSA RDS80 Lötstation:

***Hinweis: Amazon ist um 50€ billiger als Conrad. Bei Amazon kann man dann auch Lötspitzen dazu bestellen.***

Zum Argument warum brauche ich eine Lötstation wenn ich nur einen QCX+ baue: Ich repariere auch kleine Dinge wenn irgendwo ein Draht gebrochen ist (nur lötlbar). Somit hat man den Preis über kurze Zeit mehr als herinnen.

## Lötzinn

## Flussmittel

## Entlötsaugpumpe



Da es vorkommen kann, das man zu viel Lötzinn aufgetragen hat und Zinnbrücken zu anderen Bauteilen oder Leiterbahnen entstehen, muss das Zinn entfernt werden. Dazu gibt es zwei Werkzeuge , welche auch nicht fehlen dürfen:

<https://www.conrad.at/de/p/toolcraft-lee-192-entloetsaugpumpe-antistatisch-2196503.html>

## Entlötlitze



um dann den Rest, welcher nicht mit der Entlötsaugpumpe entfernt werden kann zu entfernen. Braucht meist dann aber mehr Wärmezuführung.

<https://www.conrad.at/de/p/toolcraft-zd-180-entloetlitze-laenge-1-5-m-breite-1-5-mm-1013244.html>

## Unterlage zum Löten

Am besten auf alten Brett. Der Bauplatz sollte einen Boden aufweisen, wo man schnell was findet wenn es mal runterfällt. Ansonsten viel Spaß im Teppichboden einen Kondensator suchen ...

## Zange



zum kürzen der Drähte von Widerständen, Kondensatoren usw.... (ein Nagelzwicker geht zur Not auch)

<https://www.conrad.at/de/p/knipex-78-13-125-sb-seitenschneider-125-mm-852902.html>

## Pinzette

recht nützlich beim Einfädeln der Drähte von T1.

## Einfaches Multimeter

Multimeter ist wichtig. Es genügt Spannungsmessung und vor allem Widerstandsmessung – Durchgangsprüfung mit akustischen Alarm. Es müssen z.B. die Wicklungen getestet werden, ob kein Kurzschluss ist.

***Hinweis: Ganz wichtig ist ganz zum Schluss, bevor man das Gerät das erste Mal einschaltet zu prüfen, ob zwischen + und - Pol keine Verbindung ist !!***

Bei meinem zweiten QCX gab es auf der Leiterbahn zwischen + und - eine Verbindung.

Leider nicht vorher getestet. Spannungsregler leitet dann die 12V auf die 5V Schiene und der kleine fix eingebaute Mini-IC leuchtete kurz auf, Rauch und der „Smoke Test“ somit negativ ? - QCX somit tot.

## Lupe

Eine Lupe ist notwendig, da z.B. die Werte der Kondensatoren extrem klein zu lesen sind. Wenn eine einfache Lupe dann am besten 4-fach) oder am besten eine Kopfbandlupe.

<https://www.conrad.at/de/p/toolcraft-to-5137803-kopflupe-mit-led-beleuchtung-vergroesserungsfaktor-1-2-x-1-8-x-2-5-x-3-5-x-linsengroesse-l-x-b-1712601.html>

***Hinweis: Die Kopfbandlupe leitet auch gute Dienste, wenn man sich z.B. bei Gartenarbeiten einen Schiefen einzieht (also auch für andere Probleme einsetzbar).***

## Platinenhalter



<https://www.conrad.at/de/p/platinenhalter-spannweite-220-mm-toolcraft-1-st-1372161.html>

***Wirklich ratsam: IC Sockel 6 Stk (8Polig) und 1Stk (14Polig)***

<https://www.conrad.at/de/p/ic-fassung-rastermass-7-62-mm-2-54-mm-polzahl-8-praezisions-kontakte-1-st-189600.html>

Am besten jene mit Goldkontakten – siehe Conrad Link

## Tapeziermesser

Zum Entfernen des Lacks am Draht

## Styropor

zum Einstecken für das Vorbereiten der Bauteile

## Einwegtassen

für die Ablage von Bauteilen

## Zum Betreiben des Gerätes

### Netzteil um 13,8 Volt

Natürlich sollte das Netzgerät keine Störung im KW Bereich verursachen. Ich verwende dieses:

<https://difona.de/amateurfunk/geraetezubehoer/netzteile-ladegeraete/219/difona-pc30swm>

***Vorteil: regelbar zwischen 9V und 15V.***

---

Kann auch ohne Problem einen 100W Transceiver (z.B. IC-7300) betreiben. Absolut störungsfrei.

### **Sonstige Tips**

Falls wer mit dem QCX+ WSPR machen will ist es dazu notwendig den QCX+ nicht mit der vollen Leistung (5W) WSPR zu betreiben, da die drei Endstufentransistoren dafür nicht ausgelegt sind (2 Minuten Dauerträger). Eine Leistungsreduzierung auf z.B.: 2Watt beim QCX+ ist nur durch Spannungsverringern möglich (z.B. 10-11V). Ein Dämpfungsglied hilft ja nicht, da der QCX+ halt nicht für 2 Minuten mit der vollen Leistung senden sollte.

Falls also noch kein Stationsnetzgerät vorhanden ist und WSPR eine Option ist, wäre das oben genannte zu empfehlen.

### **Kunstantenne**

Ein Aspekt wurde noch vergessen: Der QCX braucht beim Abgleich eine Kunstantenne (Dummy Load) und bei der Leistungsoptimierung ebenso. Eigentlich sollte der QCX+ nie ohne 50 Ohm Abschluss in Betrieb genommen werden. Das Thema werden wir noch diskutieren.

### **Kopfhörer**

sollte in jedem guten "Funkamateurl-Haushalt" vorhanden sein. Nicht sparen gleich was gutes kaufen. man hat das "Ding" oft lange über die Ohren gestülpt.

### **Morsetaste**

und wenn diese nur zum Tasten für Abstimmzwecke dient.

## QCX: Unterschied zwischen den Versionen

[Versionsgeschichte interaktiv durchsuchen](#)

[VisuellWikitext](#)

**Version vom 6. April 2021, 11:11 Uhr (Quelltext anzeigen)**

[OE1VMC](#) ([Diskussion](#) | [Beiträge](#))

Markierung: **Visuelle Bearbeitung**

[← Zum vorherigen Versionsunterschied](#)

**Version vom 10. April 2021, 07:16 Uhr (Quelltext anzeigen)**

[Oe1kbc](#) ([Diskussion](#) | [Beiträge](#))

Markierung: **Visuelle Bearbeitung**

[Zum nächsten Versionsunterschied →](#)

**Zeile 27:**

```
*[[QCX/QCX AGC|Zwei Entwürfe für
automatische Lautstärkeregelung (AGC) ...
<span style="color: rgb(51, 51, 51)"
>Designs von VU2ESE und AJ8S</span>]].
```

```
==Ideensammlung für den
Materialbedarf==
```

```
""""Bitte Bauanleitung (Anleitung gib es
auch auf Deutsch!) im Vorfeld durchlesen
=> Fragen bei Unklarheiten stellen!""""
```

**Zeile 27:**

```
*[[QCX/QCX AGC|Zwei Entwürfe für
automatische Lautstärkeregelung (AGC) ...
<span style="color: rgb(51, 51, 51)"
>Designs von VU2ESE und AJ8S</span>]].
```

+ **<br />**

+

+ **== QCX+ Projekt Aufbauhinweise ==**

+

+ **\* Bauteiltoleranzen von Tom OE1TKT**

+

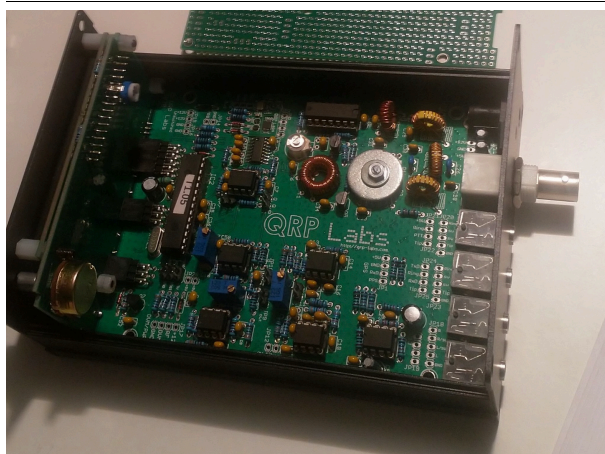
+ **<br />**

```
==Ideensammlung für den
Materialbedarf==
```

```
""""Bitte Bauanleitung (Anleitung gib es
auch auf Deutsch!) im Vorfeld durchlesen
=> Fragen bei Unklarheiten stellen!""""
```

**Version vom 10. April 2021, 07:16 Uhr**

**QCX+**



Der [QCX+](#) (**QRP CW Xcvr +**) ist ein monobandiger 5W, Morse-Transceiver als Bausatz mit eingebauter [WSPR](#) Bake, sowie Abgleichhilfe und Systemtest. Der Bausatz ist erhältlich für 80, 60, 40, 30, 20 oder 17m Band. Neben dem ursprünglichen [QCX](#) Bausatz (2017) gibt es zwei weitere Varianten: [QCX+](#) (seit Juni 2020) und [QCX-mini](#) (seit Dezember 2020). Siehe [QRP-Labs Webseite](#).

Siehe auch [CW-QRP](#) und den Bericht von Peter, [OE1OPW](#), über seine [CQWW 2020 Teilnahme mit QCX für 20m](#).

## QCX+ Projekt Hinweise zum Betrieb auf anderen Bändern.

Ein QCX+ mit Bestückung für das 40m Band funktioniert (ohne Modifikation!) auch am 60m Band. Einfach eine „Preset“ Frequenz in den QCX Settings anlegen, z.B. 5352 kHz, dann muss man nicht endlos am Drehschalter kurbeln um von 7000 kHz nach 5352 kHz zu kommen.

Ein QCX+ mit Bestückung für das 40m Band funktioniert zwar auch am 80m Band, aber man muss die Oberwellen, die der QCX+ erzeugt, mit einem zusätzlichen Tiefpass unterdrücken.

Ein QCX+ mit Bestückung für das 40m Band funktioniert **nicht** am 30m Band, weil das eingebaute [Tiefpassfilter zur Unterdrückung der Oberwellen](#) (C28, L1, C25, L2, C26, L3, C27) das verhindert: dessen 3dB Grenzfrequenz ist 9,04 MHz.

## QCX+ Projekt Modifikationen und Erweiterungen

- [Zwei Entwürfe für automatische Lautstärkeregelung \(AGC\)](#) ... Designs von VU2ESE und AJ8S.

## QCX+ Projekt Aufbauhinweise

- Bauteiltoleranzen von Tom OE1TKT

## Ideensammlung für den Materialbedarf

***Bitte Bauanleitung (Anleitung gib es auch auf Deutsch!) im Vorfeld durchlesen => Fragen bei Unklarheiten stellen!***

[http://qrp-labs.com/images/qcxp/QCXplus\\_Manual\\_deutsch\\_Rev.1.03\\_DK5FN\\_2020-08-11.pdf](http://qrp-labs.com/images/qcxp/QCXplus_Manual_deutsch_Rev.1.03_DK5FN_2020-08-11.pdf)



Die aktuelle Version 1.04 gibt es nur in Englisch. Werde prüfen, was der Unterschied ist.

Das gilt speziell für das Wickeln des Trafos. Es ist zu empfehlen, obwohl das im Manual als erster angeführt ist, mal mit den Widerständen zu beginnen, falls man noch nicht so geübt im Löten ist. Da genug Platz ist, kann man den T1 Kern machen wann man gut genug ist ...

## Lötkolben



Lötspitze mit 1.5mm nicht darunter wegen Wärmeleitung. Ich verwende eine ERSA RDS80 Lötstation:

***Hinweis: Amazon ist um 50€ billiger als Conrad. Bei Amazon kann man dann auch Lötspitzen dazu bestellen.***

Zum Argument warum brauche ich eine Lötstation wenn ich nur einen QCX+ baue: Ich repariere auch kleine Dinge wenn irgendwo ein Draht gebrochen ist (nur lötlbar). Somit hat man den Preis über kurze Zeit mehr als herinnen.

## Lötzinn

## Flussmittel

## Entlötsaugpumpe



Da es vorkommen kann, das man zu viel Lötzinn aufgetragen hat und Zinnbrücken zu anderen Bauteilen oder Leiterbahnen entstehen, muss das Zinn entfernt werden. Dazu gibt es zwei Werkzeuge , welche auch nicht fehlen dürfen:

<https://www.conrad.at/de/p/toolcraft-lee-192-entloetsaugpumpe-antistatisch-2196503.html>

## Entlötlitze





um dann den Rest, welcher nicht mit der Entlötsaugpumpe entfernt werden kann zu entfernen. Braucht meist dann aber mehr Wärmezuführung.

<https://www.conrad.at/de/p/toolcraft-zd-180-entloetlitze-laenge-1-5-m-breite-1-5-mm-1013244.html>

## Unterlage zum Löten

Am besten auf alten Brett. Der Bauplatz sollte einen Boden aufweisen, wo man schnell was findet wenn es mal runterfällt. Ansonsten viel Spaß im Teppichboden einen Kondensator suchen ...

## Zange



zum kürzen der Drähte von Widerständen, Kondensatoren usw.... (ein Nagelzwicker geht zur Not auch)

<https://www.conrad.at/de/p/knipex-78-13-125-sb-seitenschneider-125-mm-852902.html>

## Pinzette

recht nützlich beim Einfädeln der Drähte von T1.

## Einfaches Multimeter

Multimeter ist wichtig. Es genügt Spannungsmessung und vor allem Widerstandsmessung – Durchgangsprüfung mit akustischen Alarm. Es müssen z.B. die Wicklungen getestet werden, ob kein Kurzschluss ist.

***Hinweis: Ganz wichtig ist ganz zum Schluss, bevor man das Gerät das erste Mal einschaltet zu prüfen, ob zwischen + und - Pol keine Verbindung ist !!***

Bei meinem zweiten QCX gab es auf der Leiterbahn zwischen + und - eine Verbindung.

Leider nicht vorher getestet. Spannungsregler leitet dann die 12V auf die 5V Schiene und der kleine fix eingebaute Mini-IC leuchtete kurz auf, Rauch und der „Smoke Test“ somit negativ ? - QCX somit tot.

## Lupe

Eine Lupe ist notwendig, da z.B. die Werte der Kondensatoren extrem klein zu lesen sind. Wenn eine einfache Lupe dann am besten 4-fach) oder am besten eine Kopfbandlupe.

<https://www.conrad.at/de/p/toolcraft-to-5137803-kopflupe-mit-led-beleuchtung-vergroesserungsfaktor-1-2-x-1-8-x-2-5-x-3-5-x-linsengroesse-l-x-b-1712601.html>

***Hinweis: Die Kopfbandlupe leitet auch gute Dienste, wenn man sich z.B. bei Gartenarbeiten einen Schiefen einzieht (also auch für andere Probleme einsetzbar).***

## Platinenhalter



<https://www.conrad.at/de/p/platinenhalter-spannweite-220-mm-toolcraft-1-st-1372161.html>

***Wirklich ratsam: IC Sockel 6 Stk (8Polig) und 1Stk (14Polig)***

<https://www.conrad.at/de/p/ic-fassung-rastermass-7-62-mm-2-54-mm-polzahl-8-praezisions-kontakte-1-st-189600.html>

Am besten jene mit Goldkontakten – siehe Conrad Link

## Tapeziermesser

Zum Entfernen des Lacks am Draht

## Styropor

zum Einstecken für das Vorbereiten der Bauteile

## Einwegtassen

für die Ablage von Bauteilen

## Zum Betreiben des Gerätes

### Netzteil um 13,8 Volt

Natürlich sollte das Netzgerät keine Störung im KW Bereich verursachen. Ich verwende dieses:

<https://difona.de/amateurfunk/geraetezubehoer/netzteile-ladegeraete/219/difona-pc30swm>

***Vorteil: regelbar zwischen 9V und 15V.***

---

Kann auch ohne Problem einen 100W Transceiver (z.B. IC-7300) betreiben. Absolut störungsfrei.

### **Sonstige Tips**

Falls wer mit dem QCX+ WSPR machen will ist es dazu notwendig den QCX+ nicht mit der vollen Leistung (5W) WSPR zu betreiben, da die drei Endstufentransistoren dafür nicht ausgelegt sind (2 Minuten Dauerträger). Eine Leistungsreduzierung auf z.B.: 2Watt beim QCX+ ist nur durch Spannungsverringern möglich (z.B. 10-11V). Ein Dämpfungsglied hilft ja nicht, da der QCX+ halt nicht für 2 Minuten mit der vollen Leistung senden sollte.

Falls also noch kein Stationsnetzgerät vorhanden ist und WSPR eine Option ist, wäre das oben genannte zu empfehlen.

### **Kunstantenne**

Ein Aspekt wurde noch vergessen: Der QCX braucht beim Abgleich eine Kunstantenne (Dummy Load) und bei der Leistungsoptimierung ebenso. Eigentlich sollte der QCX+ nie ohne 50 Ohm Abschluss in Betrieb genommen werden. Das Thema werden wir noch diskutieren.

### **Kopfhörer**

sollte in jedem guten "Funkamateurl-Haushalt" vorhanden sein. Nicht sparen gleich was gutes kaufen. man hat das "Ding" oft lange über die Ohren gestülpt.

### **Morsetaste**

und wenn diese nur zum Tasten für Abstimmzwecke dient.