

Inhaltsverzeichnis

1. X ARCHIV Koordinaten	2
2. Linkberechnung	5

X ARCHIV Koordinaten

Eine Kontrolle der Koordinaten kann und sollte auch in [Google Earth](#) durchgeführt werden. Für [Google Earth](#) existiert auch ein [Rufzeichen-Standort Plugin](#), zum Anzeigen gespeicherter Amateurfunk Stationen. Zur [Linkberechnung](#) gibt es die freie Software [Radio Mobile](#).

Inhaltsverzeichnis

1 Exakte Koordinaten der Stationen in OE	2
1.1 OE1	2
1.2 OE2	2
1.3 OE3	3
1.4 OE5	3
1.5 OE6	3
1.6 OE7	3
1.7 OE8	4
1.8 OE9	4
2 Exakte Koordinaten der Stationen im Ausland mit möglichen Anbindung an HAMNET in OE	4
2.1 DL	4
2.2 HB9 und HB0	5

Exakte Koordinaten der Stationen in OE

OE1

Station	Koordinaten	Höhe
OE1XRU Bisamberg	48°18'64" N 16°22'97" O	298m
OE1XIW AKH	48°13'22" N 16°20'80" O	212m
OE1XVC "Roter Hiasl"	48°11'90" N 16°27'77" O	161m

OE2

Station	Koordinaten	Dezimalgrad	Höhe
OE2XAP Tannberg		47.973630 13.188598	777m
OE2XGR Gernkogel	47°18'32,4" N 13°13'58,1" O	47.30899 13.23282	1680m
OE2XHM Hochkönig	47°25'14" N 13°03'44,5" O	47.420556 13.062361	2941m
OE2XKR Wildkogel	47°16'53,1" N 12°17'16" O	47.281417 12.287778	2117m
OE2XMR Speiereck	47°07'43,7" N 13°37'28" O	47.128806 13.624444	2370m
OE2XPR Haunsberg		47.937500 13.015560	725m
OE2XSR Sonnblick	47°03'14,5" N 12°57'27,5" O	47.054028 12.957639	3050m
OE2XTR Zinkenkogel	47°38'57,90" N 13°05'20.08" O	47.649417 13.088911	1306m

Station	Koordinaten	Dezimalgrad	Höhe
OE2XUM Untersberg	47°43'24,2" N 13°00'32,2" O	47.723389 13.008944	1730m
OE2XWR Kitzsteinhorn	47°11'21" N 12°41'06" O	47.189167 12.685	3029m
OE2XZR Gaisberg	47°48'14,3" N 13°06'35,5" O	47.803972 13.109861	1266m

OE3

Station	Koordinaten	Dezimalgrad	Höhe
OE3XAR Kaiserkogel	48°03'35,9" N 15°32'22,6" O		723m
OE3XBR Troppberg	48°13'25,6" N 16°06'36,5" O		540m
OE3XHB Jauerling	48°20'04,2" N 15°20'15,4" O		963m
OE3XRB Sonntagberg	47°58'47,5" N 14°45'51,9" O	47.979861 14.764417	712m
OE3XWB Hochkogelberg	48°02'03,4" N 14°57'04,2" O	48.034278 14.951167	714m
OE3XFR Gemeindealpe	47°48'42,3" N 15°14'54,7" O		1626m

OE5

Station	Koordinaten	Höhe
OE5XBR Linz Froschberg	48° 17' 18,0" N 14° 16' 42,0" O	350m
OE5XBL Kobernaußerwald	48° 06' 05,3" N 13° 18' 40,4" O	700m
OE5XDM Dachstein	47° 28' 24,5" N 13° 36' 45,0" O	2735m
OE5XDO Pfarrkirchen (Rohrbach)	47° 30' 10,2" N 13° 49' 31,5" O	811m
OE5XHO Steyr Damberg	48° 00' 26,5" N 14° 27' 7,9" O	650m
OE5XKL Krippenstein	47° 31' 27,5" N 13° 41' 31,8" O	2093m
OE5XLL Linz Lichtenberg	48° 23' 07,0" N 14° 15' 16,0" O	930m
OE5XOL Linz Breitenstein		955m
OE5XSR Sternstein		1100m
OE5XUL Ried Geiersberg	48° 12' 00,8" N 13° 34' 52,2" O	575m

OE6

Station	Koordinaten	Höhe
OE6XPD Dobl	46°56'59.58"N 15°22'47.83"E	348m
OE6XFE Wolfgangi	46°47'39.94"N 15°11'41.95"E	758m HWT
OE6XAR Klosterneuburgerhütte	47.265769° N 14.376297° E	1920m
OE6XKR Weinebene	46°49'45.83"N 14°59'59.60"E	1846m
OE6XRR Plabutsch	47° 5'19.60"N 15°23'9.27"E	748m
OE6XVR Stradnerkogel	46°50'43"N 15°55'58"E	607m
OE6XBG Rennfeld	47°24'19.89"N 15°21'31.41"E	1596m
OE6XER St. Peter am Ottersbach	46.81657° N 15.772022° E	392m HWT

OE7

Station	Koordinaten	Höhe
OE7XCI Klubstation Innsbruck	47°15'53.35" N 11°23'55.14"E	575m

Station	Koordinaten	Höhe
OE7XGR Gefrorene Wand	47°03'49" N 11°40'46" O	3212m
OE7XHR Hoadl - Innsbruck	47°10'59.48" N 11°16'55.98"E	2340m
OE7XLR Seegrube - Innsbruck	47°18'20.06"N 11°22'40.30"E	1945m
OE7XTT Finkenberg	47°10'7.20"N 11°48'0.00"E	2095m
OE7XWI Klubstation Mayrhofen	47° 9'28.80"N 11°50'55.20"E	633m
OE7XXR Rofan Roßkogel	47°27'59.15"N 11°49'35.54"E	1943m
OE7XZR Zugspitze	47°25'16,1" N 10°59'03,5" O	2930m

OE8

Station	Koordinaten	Höhe
OE8XDR Dobratsch	46°36'10.90"N 13°40'16.51"E	2123m
OE8XHR Hohenwarth	46°57'14.62"N 14°41'6.35"E	1807m

OE9

Station	Koordinaten	Höhe
OE9XFR Schellenberg	47°14'40.70"N 09°34'07.30"E	630m
OE9XPR Pfänder	47°30'21.70"N 09°46'45.00"E	1030m
OE9XVI Vorderälpele (im Aufbau)	47°12'33.10"N 09°35'28.06"E	1310m
OE9XVV Dünserberg	47°13'43.70"N 09°44'16.40"E	1280m

Exakte Koordinaten der Stationen im Ausland mit möglichen Anbindung an HAMNET in OE

DL

Station	Koordinaten	Höhe
DB0AAT Hochberg	47°50'28,2" N 12°39'17,2" O	770m
DB0FFL Landshut	48°35'13,3" N 12°20'38,0" O	484m
DB0GAP Garmisch	47°30'32,8" N 11°08'34,7" O	1757m
DB0HOB Hochries	47°44'53" N 12°15'00" O	1540m
DB0ISW Blomberg	47°44'06,3" N 11°29'51,7" O	1170m
DB0PAS Passau	48°35'06" N 13°33'21" O	517m
DB0PV München	48°11'03" N 11°36'44,7" O	560m
DB0RDH Grandsberg	48°56'55" N 12°51'03" O	835m
DB0SL Landau Greising	48°52'31" N 13°01'24,3" O	805m
DB0WGS Wegscheid	48°36'06" N 13°46'45,3" O	760m
DB0WV Hächsten	47°49'22" N 9°24'5,15" O	830m
DB0ZKA Augsburg	48°20'17" N 10°54'2" O	560m
DK0OG Hafenöd	48°21'17,8" N 12°33'20" O	502m

HB9 und HB0

[USKA Relaislisten](#)

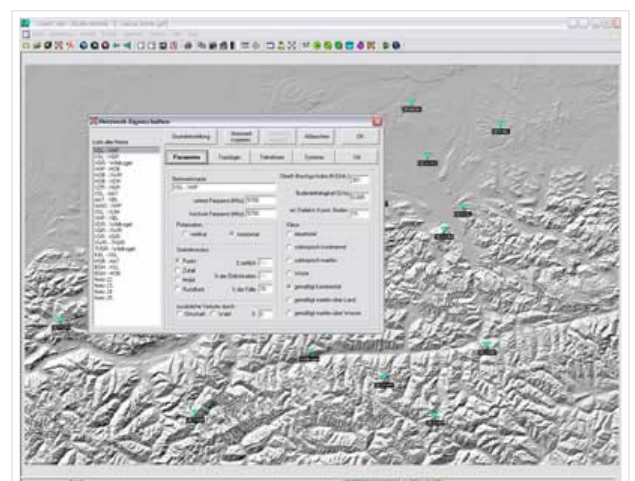
Linkberechnung

Inhaltsverzeichnis

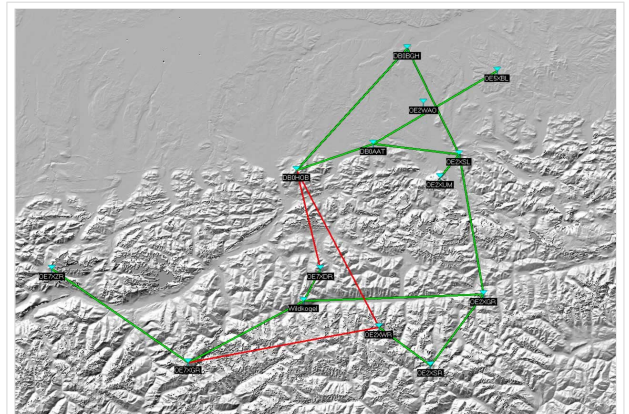
1 Radio Mobile	5
1.1 Stationseigenschaften	6
1.2 Netzeigenschaften	6
1.3 Funkstrecke	6
1.4 Koordinaten	6
2 Weblink	6

Radio Mobile

Linkstrecken können mit dem freien Programm Radio Mobile berechnet werden.



Radio Mobile



Beispiel Übersicht

Stationseigenschaften

Hier werden die Stationen in den einzelnen Standorten angelegt.

Netzeigenschaften

In den Bereichen PARAMETER, TOPOLOGIE und TEILNEHMER werden die Netze erstellt. Im Bereich SYSTEME gibt man die Eigenschaften der benutzen Komponenten an.

Funkstrecke

Mit F2 kann man sich die Funkstreckeneigenschaften anzeigen lassen. Insbesondere werden auch Informationen zu allfälligen Hindernissen bzw. zur Fresnelzone gemacht.

Weitere Einstellungen (bspw. Karteneigenschaften) müssen individuell vorgenommen werden.

Koordinaten

Die exakten [Koordinaten](#) der derzeit berechneten Stationen sind [hier](#) zu finden.

Eine Kontrolle der Koordinaten kann und sollte auch in [Google Earth](#) durchgeführt werden. Radio Mobile ermöglicht den Export in Google-Earth - kml-Files.

Datei:linkcheck ge.jpg

OE7XGR OE7XZR Google Earth
Linkcheck

Weblink

[Download](#)