

## Inhaltsverzeichnis

|                               |   |
|-------------------------------|---|
| 1. X ARCHIV Koordinaten ..... | 2 |
| 2. Linkberechnung .....       | 6 |

## X ARCHIV Koordinaten

Eine Kontrolle der Koordinaten kann und sollte auch in [Google Earth](#) durchgeführt werden. Für [Google Earth](#) existiert auch ein [Rufzeichen-Standort Plugin](#), zum Anzeigen gespeicherter Amateurfunk Stationen.

Zur [Linkberechnung](#) gibt es die freie Software [Radio Mobile](#).

### Inhaltsverzeichnis

|   |   |
|---|---|
| 1 Exakte Koordinaten der Stationen in OE .....  | 3 |
| 1.1 OE1 .....   | 3 |
| 1.2 OE2 .....   | 3 |
| 1.3 OE3 .....   | 3 |
| 1.4 OE5 .....   | 4 |
| 1.5 OE6 .....   | 4 |
| 1.6 OE7 .....   | 4 |
| 1.7 OE8 .....   | 4 |
| 1.8 OE9 .....   | 5 |
| 2 Exakte Koordinaten der Stationen im Ausland mit möglichen Anbindung an HAMNET in OE ..... | 5 |
| 2.1 DL .....  | 5 |
| 2.2 HB9 und HB0 .....   | 5 |

## Exakte Koordinaten der Stationen in OE

### OE1

| Station              | Koordinaten             | Höhe |
|----------------------|-------------------------|------|
| OE1XRU Bisamberg     | 48°18'64" N 16°22'97" O | 298m |
| OE1XIW AKH           | 48°13'22" N 16°20'80" O | 212m |
| OE1XVC "Roter Hiasl" | 48°11'90" N 16°27'77" O | 161m |

### OE2

| Station              | Koordinaten                   | Dezimalgrad         | Höhe  |
|----------------------|-------------------------------|---------------------|-------|
| OE2XAP Tannberg      |                               | 47.973630 13.188598 | 777m  |
| OE2XGR Gernkogel     | 47°18'32,4" N 13°13'58,1" O   | 47.30899 13.23282   | 1680m |
| OE2XHM Hochkönig     | 47°25'14" N 13°03'44,5" O     | 47.420556 13.062361 | 2941m |
| OE2XKR Wildkogel     | 47°16'53,1" N 12°17'16" O     | 47.281417 12.287778 | 2117m |
| OE2XMR Speiereck     | 47°07'43,7" N 13°37'28" O     | 47.128806 13.624444 | 2370m |
| OE2XPR Haunsberg     |                               | 47.937500 13.015560 | 725m  |
| OE2XSR Sonnblick     | 47°03'14,5" N 12°57'27,5" O   | 47.054028 12.957639 | 3050m |
| OE2XTR Zinkenkogel   | 47°38'57,90" N 13°05'20.08" O | 47.649417 13.088911 | 1306m |
| OE2XUM Untersberg    | 47°43'24,2" N 13°00'32,2" O   | 47.723389 13.008944 | 1730m |
| OE2XWR Kitzsteinhorn | 47°11'21" N 12°41'06" O       | 47.189167 12.685    | 3029m |
| OE2XZR Gaisberg      | 47°48'14,3" N 13°06'35,5" O   | 47.803972 13.109861 | 1266m |

### OE3

| Station              | Koordinaten                 | Dezimalgrad         | Höhe  |
|----------------------|-----------------------------|---------------------|-------|
| OE3XAR Kaiserkogel   | 48°03'35,9" N 15°32'22,6" O |                     | 723m  |
| OE3XBR Troppberg     | 48°13'25,6" N 16°06'36,5" O |                     | 540m  |
| OE3XHB Jauerling     | 48°20'04,2" N 15°20'15,4" O |                     | 963m  |
| OE3XRB Sonntagberg   | 47°58'47,5" N 14°45'51,9" O | 47.979861 14.764417 | 712m  |
| OE3XWB Hochkogelberg | 48°02'03,4" N 14°57'04,2" O | 48.034278 14.951167 | 714m  |
| OE3XFR Gemeindealpe  | 47°48'42,3" N 15°14'54,7" O |                     | 1626m |

**OE5**

| Station                        | Koordinaten                     | Höhe  |
|--------------------------------|---------------------------------|-------|
| OE5XBR Linz Froschberg         | 48° 17' 18,0" N 14° 16' 42,0" O | 350m  |
| OE5XBL Kobernaußerwald         | 48° 06' 05,3" N 13° 18' 40,4" O | 700m  |
| OE5XDM Dachstein               | 47° 28' 24,5" N 13° 36' 45,0" O | 2735m |
| OE5XDO Pfarrkirchen (Rohrbach) | 47° 30' 10,2" N 13° 49' 31,5" O | 811m  |
| OE5XHO Steyr Damberg           | 48° 00' 26,5" N 14° 27' 7,9" O  | 650m  |
| OE5XKL Krippenstein            | 47° 31' 27,5" N 13° 41' 31,8" O | 2093m |
| OE5XLL Linz Lichtenberg        | 48° 23' 07,0" N 14° 15' 16,0" O | 930m  |
| OE5XOL Linz Breitenstein       |                                 | 955m  |
| OE5XSR Sternstein              |                                 | 1100m |
| OE5XUL Ried Geiersberg         | 48° 12' 00,8" N 13° 34' 52,2" O | 575m  |

**OE6**

| Station                        | Koordinaten                 | Höhe                     |
|--------------------------------|-----------------------------|--------------------------|
| OE6XPD Dobl                    | 46°56'59.58"N 15°22'47.83"E | 348m                     |
| OE6XFE Wolfgangi               | 46°47'39.94"N 15°11'41.95"E | 758m <a href="#">HWT</a> |
| OE6XAR Klosterneuburgerhütte   | 47.265769° N 14.376297° E   | 1920m                    |
| OE6XKR Weinebene               | 46°49'45.83"N 14°59'59.60"E | 1846m                    |
| OE6XRR Plabutsch               | 47° 5'19.60"N 15°23'9.27"E  | 748m                     |
| OE6XVR Stradnerkogel           | 46°50'43"N 15°55'58"E       | 607m                     |
| OE6XBG Rennfeld                | 47°24'19.89"N 15°21'31.41"E | 1596m                    |
| OE6XER St. Peter am Ottersbach | 46.81657° N 15.772022° E    | 392m <a href="#">HWT</a> |

**OE7**

| Station                      | Koordinaten                  | Höhe  |
|------------------------------|------------------------------|-------|
| OE7XCI Klubstation Innsbruck | 47°15'53.35" N 11°23'55.14"E | 575m  |
| OE7XGR Gefrorene Wand        | 47°03'49" N 11°40'46" O      | 3212m |
| OE7XHR Hoadl - Innsbruck     | 47°10'59.48" N 11°16'55.98"E | 2340m |
| OE7XLR Seegrube - Innsbruck  | 47°18'20.06"N 11°22'40.30"E  | 1945m |
| OE7XTT Finkenberg            | 47°10'7.20"N 11°48'0.00"E    | 2095m |
| OE7XWI Klubstation Mayrhofen | 47° 9'28.80"N 11°50'55.20"E  | 633m  |
| OE7XXR Rofan Roßkogel        | 47°27'59.15"N 11°49'35.54"E  | 1943m |
| OE7XZR Zugspitze             | 47°25'16,1" N 10°59'03,5" O  | 2930m |

**OE8**

| Station           | Koordinaten                 | Höhe  |
|-------------------|-----------------------------|-------|
| OE8XDR Dobratsch  | 46°36'10.90"N 13°40'16.51"E | 2123m |
| OE8XHR Hohenwarth | 46°57'14.62"N 14°41'6.35"E  | 1807m |

**OE9**

| Station                         | Koordinaten                 | Höhe  |
|---------------------------------|-----------------------------|-------|
| OE9XFR Schellenberg             | 47°14'40.70"N 09°34'07.30"E | 630m  |
| OE9XPR Pfänder                  | 47°30'21.70"N 09°46'45.00"E | 1030m |
| OE9XVI Vorderälpele (im Aufbau) | 47°12'33.10"N 09°35'28.06"E | 1310m |
| OE9XVV Dünserberg               | 47°13'43.70"N 09°44'16.40"E | 1280m |

## Exakte Koordinaten der Stationen im Ausland mit möglichen Anbindung an HAMNET in OE

**DL**

| Station               | Koordinaten                 | Höhe  |
|-----------------------|-----------------------------|-------|
| DB0AAT Hochberg       | 47°50'28,2" N 12°39'17,2" O | 770m  |
| DB0FFL Landshut       | 48°35'13,3" N 12°20'38,0" O | 484m  |
| DB0GAP Garmisch       | 47°30'32,8" N 11°08'34,7" O | 1757m |
| DB0HOB Hochries       | 47°44'53" N 12°15'00" O     | 1540m |
| DB0ISW Blomberg       | 47°44'06,3" N 11°29'51,7" O | 1170m |
| DB0PAS Passau         | 48°35'06" N 13°33'21" O     | 517m  |
| DB0PV München         | 48°11'03" N 11°36'44,7" O   | 560m  |
| DB0RDH Grandsberg     | 48°56'55" N 12°51'03" O     | 835m  |
| DB0SL Landau Greising | 48°52'31" N 13°01'24,3" O   | 805m  |
| DB0WGS Wegscheid      | 48°36'06" N 13°46'45,3" O   | 760m  |
| DB0WV Hächsten        | 47°49'22" N 9°24'5,15" O    | 830m  |
| DB0ZKA Augsburg       | 48°20'17" N 10°54'2" O      | 560m  |
| DK0OG Hafenöd         | 48°21'17,8" N 12°33'20" O   | 502m  |

**HB9 und HB0**

[USKA Relaislisten](#)

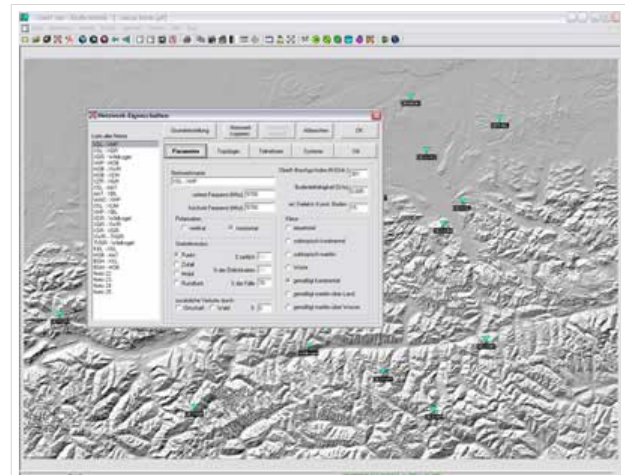
## Linkberechnung

### Inhaltsverzeichnis

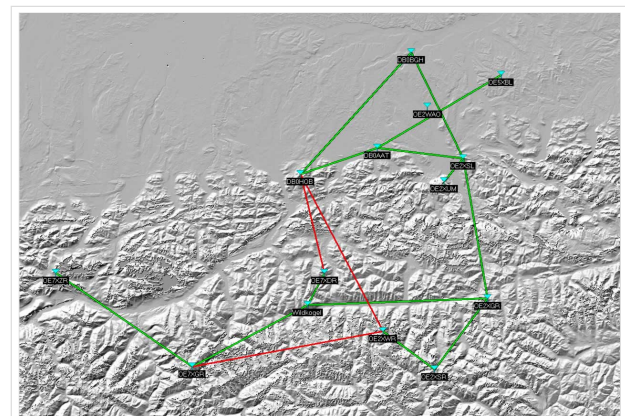
|                                 |   |
|---------------------------------|---|
| 1 Radio Mobile .....            | 7 |
| 1.1 Stationseigenschaften ..... | 7 |
| 1.2 Netzeigenschaften .....     | 7 |
| 1.3 Funkstrecke .....           | 7 |
| 1.4 Koordinaten .....           | 8 |
| 2 Weblink .....                 | 8 |

## Radio Mobile

Linkstrecken können mit dem freien Programm Radio Mobile berechnet werden.



Radio Mobile



Beispiel Übersicht

## Stationseigenschaften

Hier werden die Stationen in den einzelnen Standorten angelegt.

## Netzeigenschaften

In den Bereichen PARAMETER, TOPOLOGIE und TEILNEHMER werden die Netze erstellt. Im Bereich SYSTEME gibt man die Eigenschaften der benutzen Komponenten an.

## Funkstrecke

Mit F2 kann man sich die Funkstreckeneigenschaften anzeigen lassen. Insbesondere werden auch Informationen zu allfälligen Hindernissen bzw. zur Fresnelzone gemacht.

Weitere Einstellungen (bspw. Karteneigenschaften) müssen individuell vorgenommen werden.

## Koordinaten

Die exakten [Koordinaten](#) der derzeit berechneten Stationen sind [hier](#) zu finden.

Eine Kontrolle der Koordinaten kann und sollte auch in [Google Earth](#) durchgeführt werden. Radio Mobile ermöglicht den Export in Google-Earth - kml-Files.

Datei:linkcheck ge.jpg

OE7XGR OE7XZR Google  
Earth Linkcheck

## Weblink

---

[Download](#)